

ОПИСАНИЕ МЕСТОПОЛОЖЕНИЯ ГРАНИЦ

Зона застройки среднеэтажными многоквартирными жилыми домами

(наименование объекта, местоположение границ которого описано (далее - объект))

Раздел 1

Сведения об объекте

№ п/п	Характеристики объекта	Описание характеристик
1	2	3
1.	Местоположение объекта	Ленинградская область, район Гатчинский, сельское поселение Веревское
2.	Площадь объекта +/- величина погрешности определения площади (P +/- Дельта P)	264728 +/- 9004 м ²
3.	Иные характеристики объекта	-

Раздел 2**Сведения о местоположении границ объекта**

1. Система координат МСК 47 зона 2

2. Сведения о характерных точках границ объекта

Обозначение характерных точек границ	Координаты, м		Метод определения координат характерной точки	Средняя квадратическая погрешность положения характерной точки (Mt), м	Описание обозначения точки на местности (при наличии)
	X	Y			
1	2	3	4	5	6
1	400368.91	2205586.12	Картометрический метод	5.0	-
2	400378.23	2205597.96	Картометрический метод	5.0	-
3	400381.91	2205595.44	Картометрический метод	5.0	-
4	400401.01	2205574.06	Картометрический метод	5.0	-
5	400406.62	2205566.34	Картометрический метод	5.0	-
6	400399.43	2205560.01	Картометрический метод	5.0	-
7	400396.43	2205557.37	Картометрический метод	5.0	-
8	400399.57	2205553.34	Картометрический метод	5.0	-
9	400409.21	2205543.18	Картометрический метод	5.0	-
10	400412.38	2205545.62	Картометрический метод	5.0	-
11	400502.52	2205614.96	Картометрический метод	5.0	-
12	400490.50	2205640.23	Картометрический метод	5.0	-
13	400444.49	2205724.84	Картометрический метод	5.0	-
14	400591.92	2205805.01	Картометрический метод	5.0	-
15	400621.03	2205820.83	Картометрический метод	5.0	-
16	400635.09	2206015.09	Картометрический метод	5.0	-
17	400644.88	2206138.36	Картометрический метод	5.0	-
18	400649.68	2206202.31	Картометрический метод	5.0	-
19	400440.85	2206242.79	Картометрический метод	5.0	-
20	400401.07	2206222.51	Картометрический метод	5.0	-
21	400233.81	2206137.20	Картометрический метод	5.0	-
22	400286.10	2206039.52	Картометрический метод	5.0	-

2. Сведения о характерных точках границ объекта					
Обозначение характерных точек границ	Координаты, м		Метод определения координат характерной точки	Средняя квадратическая погрешность положения характерной точки (Mt), м	Описание обозначения точки на местности (при наличии)
	X	Y			
1	2	3	4	5	6
23	400173.31	2205980.81	Картометрический метод	5.0	-
24	400137.40	2206046.45	Картометрический метод	5.0	-
25	400043.75	2205995.22	Картометрический метод	5.0	-
26	399962.40	2205950.73	Картометрический метод	5.0	-
27	399966.19	2205943.00	Картометрический метод	5.0	-
28	399982.12	2205951.52	Картометрический метод	5.0	-
29	400009.92	2205889.99	Картометрический метод	5.0	-
30	400013.23	2205888.74	Картометрический метод	5.0	-
31	400017.84	2205880.88	Картометрический метод	5.0	-
32	400019.78	2205877.57	Картометрический метод	5.0	-
33	400028.65	2205859.85	Картометрический метод	5.0	-
34	400033.86	2205850.96	Картометрический метод	5.0	-
35	400033.70	2205849.06	Картометрический метод	5.0	-
36	400041.89	2205831.61	Картометрический метод	5.0	-
37	400057.20	2205802.28	Картометрический метод	5.0	-
38	400069.97	2205774.84	Картометрический метод	5.0	-
39	400096.20	2205787.56	Картометрический метод	5.0	-
40	400122.90	2205799.07	Картометрический метод	5.0	-
41	400117.98	2205750.25	Картометрический метод	5.0	-
42	400119.52	2205744.19	Картометрический метод	5.0	-
43	400125.07	2205737.10	Картометрический метод	5.0	-
44	400125.36	2205737.22	Картометрический метод	5.0	-
45	400126.45	2205734.51	Картометрический метод	5.0	-
46	400126.09	2205734.37	Картометрический метод	5.0	-
47	400125.83	2205727.92	Картометрический метод	5.0	-
48	400128.13	2205726.25	Картометрический метод	5.0	-

2. Сведения о характерных точках границ объекта					
Обозначение характерных точек границ	Координаты, м		Метод определения координат характерной точки	Средняя квадратическая погрешность положения характерной точки (Mt), м	Описание обозначения точки на местности (при наличии)
	X	Y			
1	2	3	4	5	6
49	400147.66	2205723.35	Картометрический метод	5.0	-
50	400202.93	2205715.91	Картометрический метод	5.0	-
51	400206.21	2205738.25	Картометрический метод	5.0	-
52	400206.54	2205739.84	Картометрический метод	5.0	-
53	400206.73	2205741.14	Картометрический метод	5.0	-
54	400222.86	2205740.00	Картометрический метод	5.0	-
55	400234.52	2205739.03	Картометрический метод	5.0	-
56	400252.27	2205737.34	Картометрический метод	5.0	-
57	400256.51	2205709.79	Картометрический метод	5.0	-
58	400293.72	2205574.14	Картометрический метод	5.0	-
59	400307.06	2205574.20	Картометрический метод	5.0	-
60	400341.20	2205600.34	Картометрический метод	5.0	-
61	400360.10	2205578.67	Картометрический метод	5.0	-
62	400366.76	2205586.01	Картометрический метод	5.0	-
1	400368.91	2205586.12	Картометрический метод	5.0	-
3. Сведения о характерных точках части (частей) границы объекта					
Обозначение характерных точек части границы	Координаты, м		Метод определения координат характерной точки	Средняя квадратическая погрешность положения характерной точки (Mt), м	Описание обозначения точки на местности (при наличии)
	X	Y			
1	2	3	4	5	6
-	-	-	-	-	-

Раздел 3

Сведения о местоположении измененных (уточненных) границ объекта

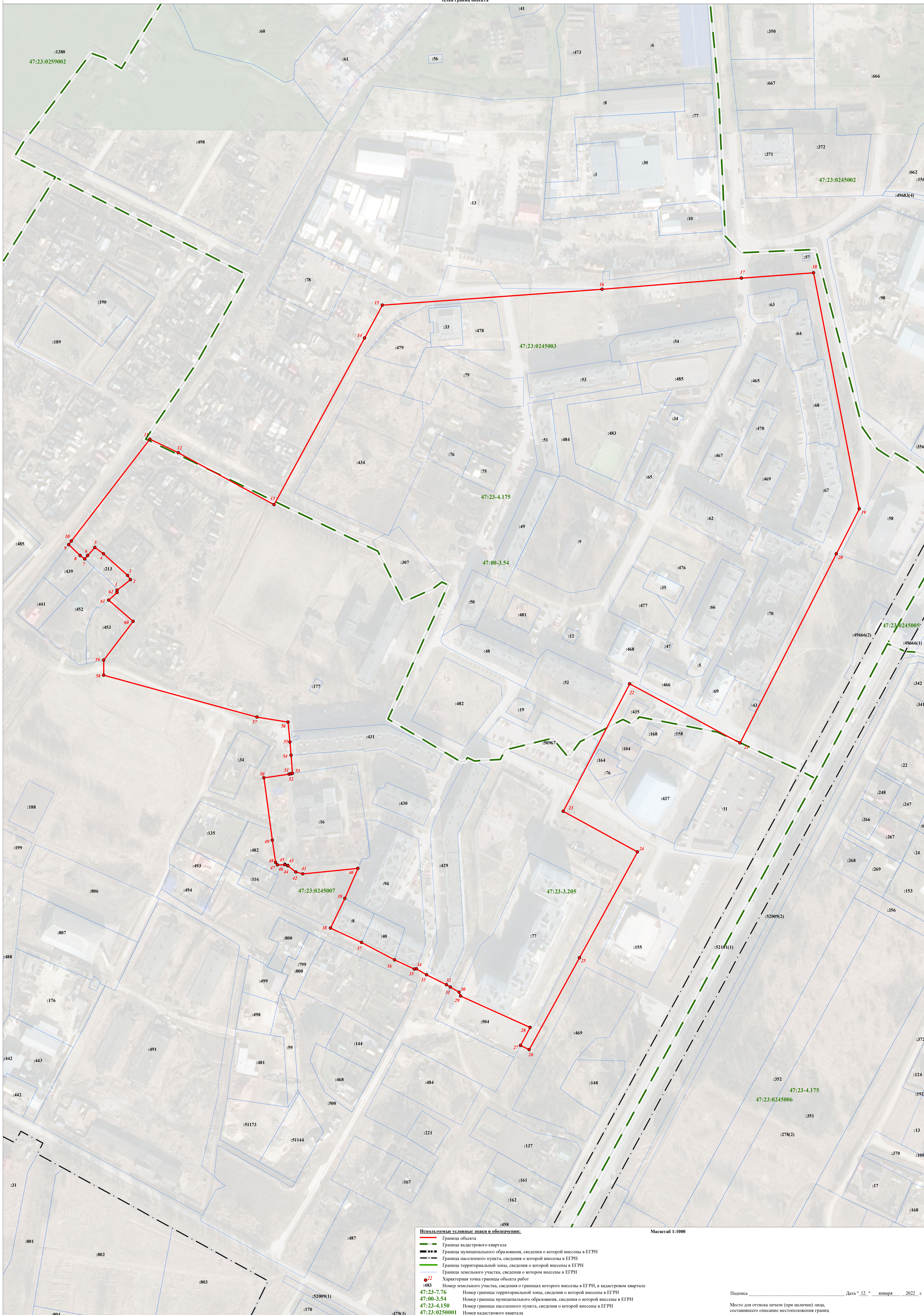
1. Система координат -

2. Сведения о характерных точках границ объекта

Обозначение характерных точек границ	Существующие координаты, м		Измененные (уточненные) координаты, м		Метод определения координат характерной точки	Средняя квадратическая погрешность положения характерной точки (M _t), м	Описание обозначения точки на местности (при наличии)
	X	Y	X	Y			
1	2	3	4	5	6	7	8
-	-	-	-	-	-	-	

3. Сведения о характерных точках части (частей) границы объекта

Обозначение характерных точек части границы	Существующие координаты, м		Измененные (уточненные) координаты, м		Метод определения координат характерной точки	Средняя квадратическая погрешность положения характерной точки (M _t), м	Описание обозначения точки на местности (при наличии)
	X	Y	X	Y			
1	2	3	4	5	6	7	8
-	-	-	-	-	-	-	



- Используемые условные знаки и обозначения:
- Граница объекта
 - Граница кадастрового квартала
 - Граница муниципального образования, сведения о которой внесены в ЕГРН
 - Граница населенного пункта, сведения о которой внесены в ЕГРН
 - Граница территориальной зоны, сведения о которой внесены в ЕГРН
 - Граница земельного участка, сведения о котором внесены в ЕГРН
 - Характерная точка границы объекта работ
 - Номер земельного участка, сведения о границах которого внесены в ЕГРН, в кадастровом квартале
- 47:23-7.76 Номер границы территориальной зоны, сведения о которой внесены в ЕГРН
47:00-3.54 Номер границы муниципального образования, сведения о которой внесены в ЕГРН
47:23-4.150 Номер границы населенного пункта, сведения о которой внесены в ЕГРН
47:23:0250001 Номер кадастрового квартала

Масштаб 1:1000

**Текстовое описание местоположения границ
населенных пунктов, территориальных зон, особо охраняемых природных
территорий, зон с особыми условиями использования территорий**

Прохождение границы		Описание прохождения границы
от точки	до точки	
1	2	3
1	2	по границе земельного участка с кадастровым номером 47:23:0245007:213
2	3	по границе земельного участка с кадастровым номером 47:23:0245007:213
3	4	по границе земельного участка с кадастровым номером 47:23:0245007:213
4	5	по границе земельного участка с кадастровым номером 47:23:0245007:213
5	6	по границе земельного участка с кадастровым номером 47:23:0245007:213
6	7	по границе земельного участка с кадастровым номером 47:23:0245007:213
7	8	по границе земельного участка с кадастровым номером 47:23:0245007:439
8	9	по границе земельного участка с кадастровым номером 47:23:0245007:439
9	10	по границе земельного участка с кадастровым номером 47:23:0245007:439
10	11	-
11	12	-
12	13	-
13	14	-
14	15	-
15	16	-
16	17	-
17	18	-
18	19	-
19	20	-
20	21	-
21	22	-
22	23	-
23	24	-
24	25	-
25	26	-
26	27	-
27	28	-
28	29	по границе земельного участка с кадастровым номером 47:23:0245007:77
29	30	по границе земельного участка с кадастровым номером 47:23:0245007:77
30	31	-
31	32	-

**Текстовое описание местоположения границ
населенных пунктов, территориальных зон, особо охраняемых природных
территорий, зон с особыми условиями использования территорий**

Прохождение границы		Описание прохождения границы
от точки	до точки	
1	2	3
32	33	по границе земельного участка с кадастровым номером 47:23:0245007:429
33	34	-
34	35	по границе земельного участка с кадастровым номером 47:23:0245007:94
35	36	по границе земельного участка с кадастровым номером 47:23:0245007:94
36	37	по границе земельного участка с кадастровым номером 47:23:0245007:40
37	38	по границе земельного участка с кадастровым номером 47:23:0245007:8
38	39	по границе земельного участка с кадастровым номером 47:23:0245007:8
39	40	по границе земельного участка с кадастровым номером 47:23:0245007:94
40	41	по границе земельного участка с кадастровым номером 47:23:0245007:16
41	42	по границе земельного участка с кадастровым номером 47:23:0245007:16
42	43	по границе земельного участка с кадастровым номером 47:23:0245007:16
43	44	по границе земельного участка с кадастровым номером 47:23:0245007:16
44	45	по границе земельного участка с кадастровым номером 47:23:0245007:16
45	46	по границе земельного участка с кадастровым номером 47:23:0245007:16
46	47	по границе земельного участка с кадастровым номером 47:23:0245007:16
47	48	по границе земельного участка с кадастровым номером 47:23:0245007:16
48	49	по границе земельного участка с кадастровым номером 47:23:0245007:16
49	50	по границе земельного участка с кадастровым номером 47:23:0245007:16
50	51	по границе земельного участка с кадастровым номером 47:23:0245007:16
51	52	по границе земельного участка с кадастровым номером 47:23:0245007:16
52	53	по границе земельного участка с кадастровым номером 47:23:0245007:16
53	54	-
54	55	по границе земельного участка с кадастровым номером 47:23:0245007:431
55	56	-
56	57	-
57	58	-
58	59	-
59	60	по границе земельного участка с кадастровым номером 47:23:0245007:453
60	61	по границе земельного участка с кадастровым номером 47:23:0245007:453
61	62	по границе земельного участка с кадастровым номером 47:23:0245007:452
62	1	по границе земельного участка с кадастровым номером 47:23:0245007:452