

# ОПИСАНИЕ МЕСТОПОЛОЖЕНИЯ ГРАНИЦ

## Зона застройки малоэтажными жилыми домами

(наименование объекта, местоположение границ которого описано (далее - объект))

### Раздел 1

#### Сведения об объекте

№ п/п	Характеристики объекта	Описание характеристик
1	2	3
1.	Местоположение объекта	Ленинградская область, район Гатчинский, сельское поселение Веревское
2.	Площадь объекта +/- величина погрешности определения площади (Р +/- Дельта Р)	656943 +/- 14184 м <sup>2</sup>
3.	Иные характеристики объекта	-

## Раздел 2

### Сведения о местоположении границ объекта

1. Система координат МСК 47 зона 2

2. Сведения о характерных точках границ объекта

Обозначение характерных точек границ	Координаты, м		Метод определения координат характерной точки	Средняя квадратическая погрешность положения характерной точки (Mt), м	Описание обозначения точки на местности (при наличии)
	X	Y			
1	2	3	4	5	6
1	402573.07	2210099.71	Картометрический метод	5.0	-
2	402522.44	2210049.57	Картометрический метод	5.0	-
3	402523.46	2210048.66	Картометрический метод	5.0	-
4	402542.86	2210026.05	Картометрический метод	5.0	-
5	402534.55	2210019.09	Картометрический метод	5.0	-
6	402539.78	2210012.69	Картометрический метод	5.0	-
7	402527.57	2210003.70	Картометрический метод	5.0	-
8	402584.04	2209947.05	Картометрический метод	5.0	-
9	402654.87	2210017.64	Картометрический метод	5.0	-
1	402573.07	2210099.71	Картометрический метод	5.0	-
10	400215.95	2207808.28	Картометрический метод	5.0	-
11	400133.72	2207728.85	Картометрический метод	5.0	-
12	400167.00	2207692.78	Картометрический метод	5.0	-
13	400189.11	2207674.35	Картометрический метод	5.0	-
14	400269.56	2207751.44	Картометрический метод	5.0	-
15	400267.60	2207753.36	Картометрический метод	5.0	-
16	400259.98	2207758.73	Картометрический метод	5.0	-
17	400236.26	2207782.57	Картометрический метод	5.0	-
10	400215.95	2207808.28	Картометрический метод	5.0	-
18	400855.30	2205304.43	Картометрический метод	5.0	-
19	400711.45	2205227.29	Картометрический метод	5.0	-
20	400807.59	2205051.90	Картометрический метод	5.0	-

2. Сведения о характерных точках границ объекта					
Обозначение характерных точек границ	Координаты, м		Метод определения координат характерной точки	Средняя квадратическая погрешность положения характерной точки (Mt), м	Описание обозначения точки на местности (при наличии)
	X	Y			
1	2	3	4	5	6
21	401226.49	2204857.80	Картометрический метод	5.0	-
22	401582.62	2205204.63	Картометрический метод	5.0	-
23	401602.09	2205496.01	Картометрический метод	5.0	-
24	401356.55	2205733.42	Картометрический метод	5.0	-
25	401314.75	2205775.38	Картометрический метод	5.0	-
26	401269.94	2205729.04	Картометрический метод	5.0	-
18	400855.30	2205304.43	Картометрический метод	5.0	-
27	400855.78	2207089.91	Картометрический метод	5.0	-
28	400686.27	2207158.28	Картометрический метод	5.0	-
29	400529.22	2207075.16	Картометрический метод	5.0	-
30	400196.49	2206892.22	Картометрический метод	5.0	-
31	400273.57	2206749.66	Картометрический метод	5.0	-
32	400409.85	2206802.34	Картометрический метод	5.0	-
33	400439.32	2206792.17	Картометрический метод	5.0	-
34	400502.11	2206770.51	Картометрический метод	5.0	-
35	400560.41	2206709.82	Картометрический метод	5.0	-
36	400634.13	2206699.97	Картометрический метод	5.0	-
37	400671.09	2206695.04	Картометрический метод	5.0	-
38	400695.85	2206677.68	Картометрический метод	5.0	-
39	400702.18	2206674.19	Картометрический метод	5.0	-
40	400798.75	2206724.03	Картометрический метод	5.0	-
41	400796.82	2206729.78	Картометрический метод	5.0	-
42	400816.42	2206741.74	Картометрический метод	5.0	-
43	400827.14	2206752.48	Картометрический метод	5.0	-
44	400832.19	2206755.84	Картометрический метод	5.0	-
45	400812.06	2206772.90	Картометрический метод	5.0	-

2. Сведения о характерных точках границ объекта					
Обозначение характерных точек границ	Координаты, м		Метод определения координат характерной точки	Средняя квадратическая погрешность положения характерной точки (Mt), м	Описание обозначения точки на местности (при наличии)
	X	Y			
1	2	3	4	5	6
46	400804.28	2206786.51	Картометрический метод	5.0	-
47	400795.06	2206802.62	Картометрический метод	5.0	-
48	400780.92	2206819.25	Картометрический метод	5.0	-
49	400740.07	2206867.33	Картометрический метод	5.0	-
50	400868.65	2207084.81	Картометрический метод	5.0	-
51	400864.13	2207086.65	Картометрический метод	5.0	-
52	400860.41	2207088.07	Картометрический метод	5.0	-
27	400855.78	2207089.91	Картометрический метод	5.0	-
53	399508.37	2206001.25	Картометрический метод	5.0	-
54	399501.42	2205997.43	Картометрический метод	5.0	-
55	399513.53	2205975.28	Картометрический метод	5.0	-
56	399520.48	2205979.09	Картометрический метод	5.0	-
57	399548.29	2205994.29	Картометрический метод	5.0	-
58	399536.17	2206016.44	Картометрический метод	5.0	-
53	399508.37	2206001.25	Картометрический метод	5.0	-
3. Сведения о характерных точках части (частей) границы объекта					
Обозначение характерных точек части границы	Координаты, м		Метод определения координат характерной точки	Средняя квадратическая погрешность положения характерной точки (Mt), м	Описание обозначения точки на местности (при наличии)
	X	Y			
1	2	3	4	5	6
-	-	-	-	-	-

### Раздел 3

#### Сведения о местоположении измененных (уточненных) границ объекта

1. Система координат -

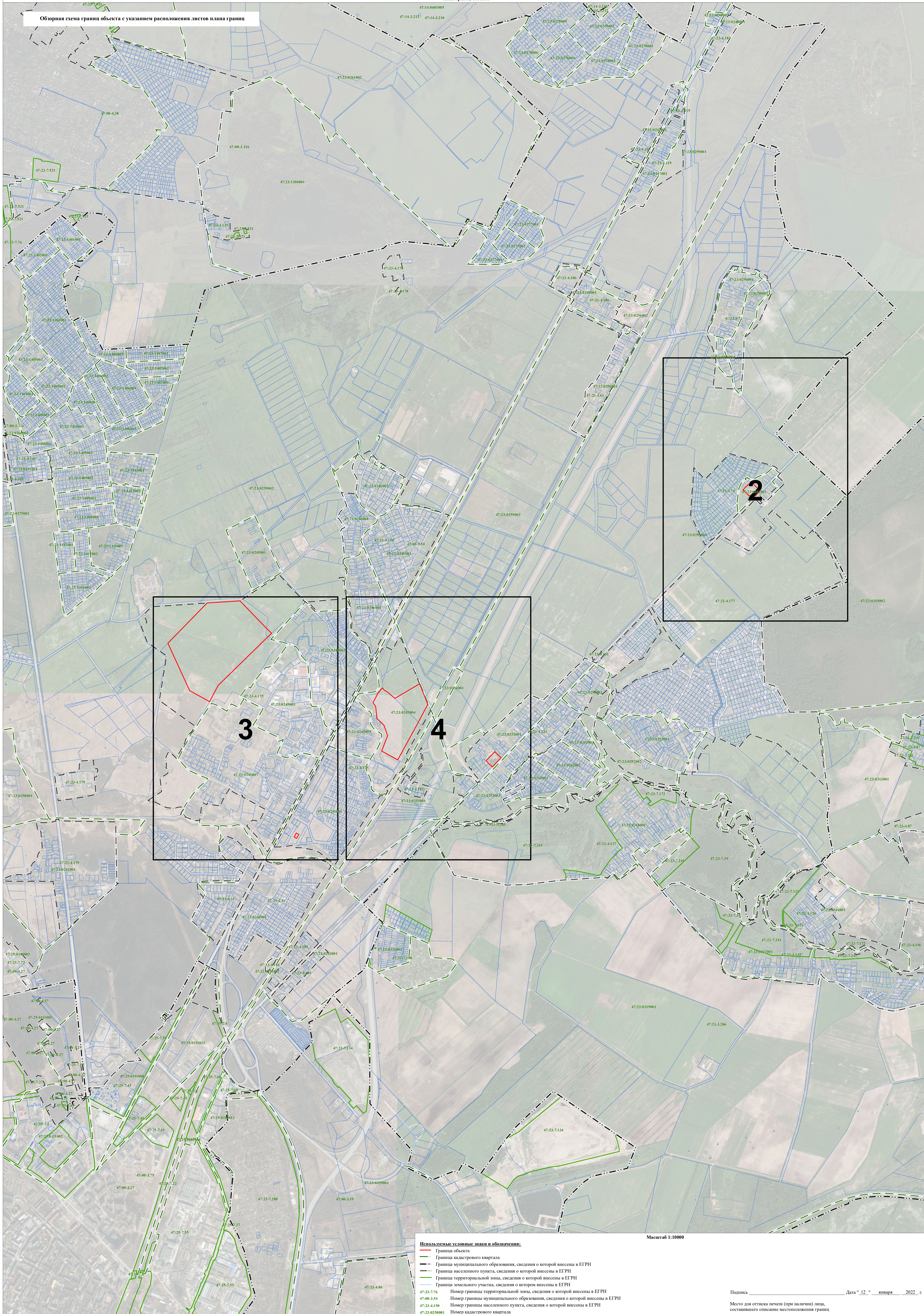
2. Сведения о характерных точках границ объекта

Обозначение характерных точек границ	Существующие координаты, м		Измененные (уточненные) координаты, м		Метод определения координат характерной точки	Средняя квадратическая погрешность положения характерной точки (M <sub>t</sub> ), м	Описание обозначения точки на местности (при наличии)
	X	Y	X	Y			
1	2	3	4	5	6	7	8
-	-	-	-	-	-	-	

3. Сведения о характерных точках части (частей) границы объекта

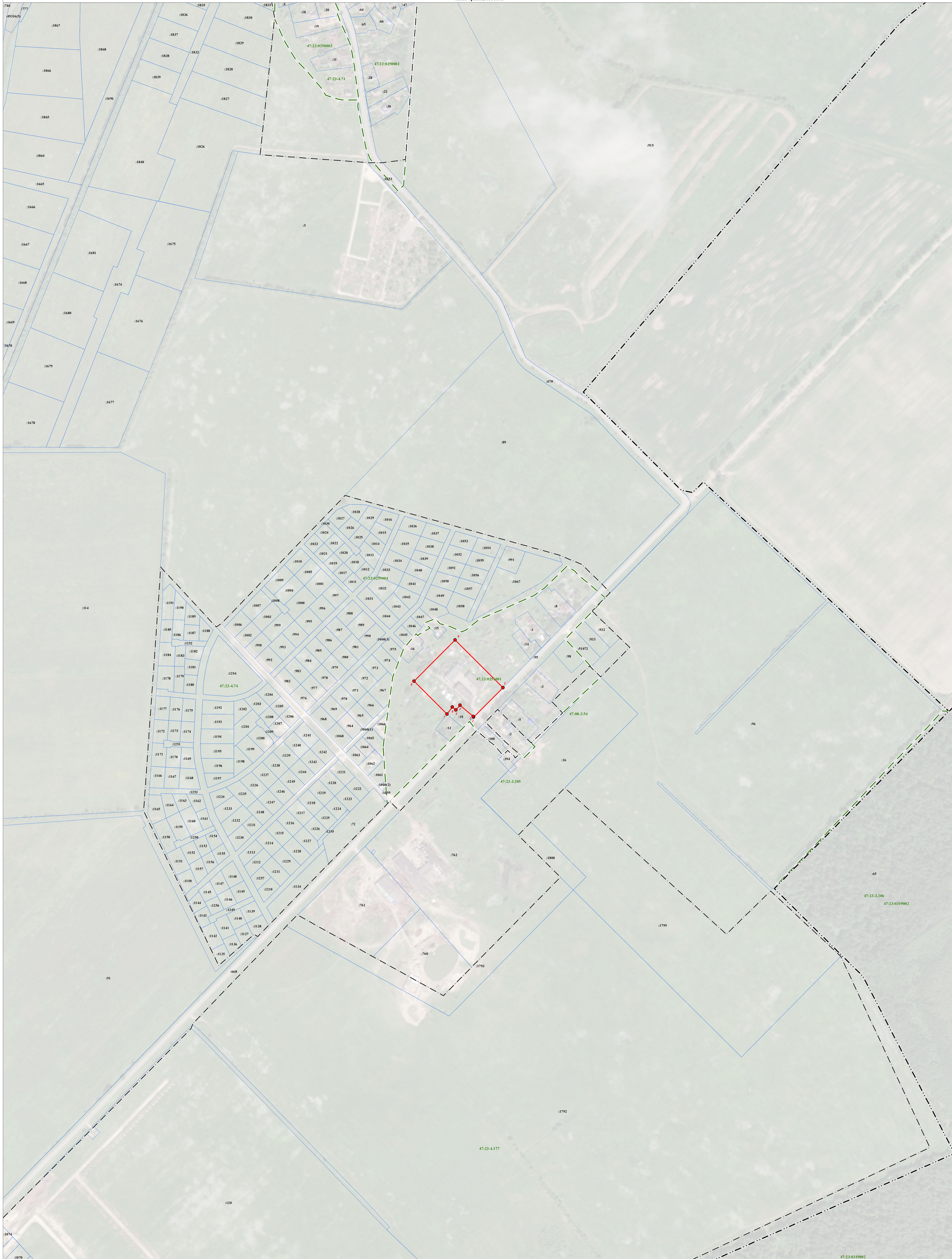
Обозначение характерных точек части границы	Существующие координаты, м		Измененные (уточненные) координаты, м		Метод определения координат характерной точки	Средняя квадратическая погрешность положения характерной точки (M <sub>t</sub> ), м	Описание обозначения точки на местности (при наличии)
	X	Y	X	Y			
1	2	3	4	5	6	7	8
-	-	-	-	-	-	-	

Обзорная схема границ объекта с указанием расположения листов плана границ



- Используемые условные знаки и обозначения:**
- Граница объекта
  - Граница кадастрового квартала
  - - - Граница муниципального образования, сведения о которой внесены в ЕГРН
  - - - Граница населенного пункта, сведения о которой внесены в ЕГРН
  - - - Граница территориальной зоны, сведения о которой внесены в ЕГРН
  - Граница земельного участка, сведения о котором внесены в ЕГРН
- 47:23-7.76 Номер границы территориальной зоны, сведения о которой внесены в ЕГРН  
 47:00-3.54 Номер границы муниципального образования, сведения о которой внесены в ЕГРН  
 47:23-4.150 Номер границы населенного пункта, сведения о которой внесены в ЕГРН  
 47:23:0250001 Номер кадастрового квартала

Масштаб 1:10000



**Используемые условные знаки и обозначения:**

- Граница объекта
- Граница кадастрового квартала
- - - Граница муниципального образования, сведения о которой внесены в ЕГРН
- - - Граница населенного пункта, сведения о которой внесены в ЕГРН
- Граница территориальной зоны, сведения о которой внесены в ЕГРН
- Граница земельного участка, сведения о котором внесены в ЕГРН
- Характерная точка границы объекта работ
- №83 Номер земельного участка, сведения о границах которого внесены в ЕГРН, в кадастровом квартале
- 47:23-7.76 Номер границы территориальной зоны, сведения о которой внесены в ЕГРН
- 47:00-3.54 Номер границы муниципального образования, сведения о которой внесены в ЕГРН
- 47:23-4.150 Номер границы населенного пункта, сведения о которой внесены в ЕГРН
- 47:23:0250001 Номер кадастрового квартала

Масштаб 1:2000

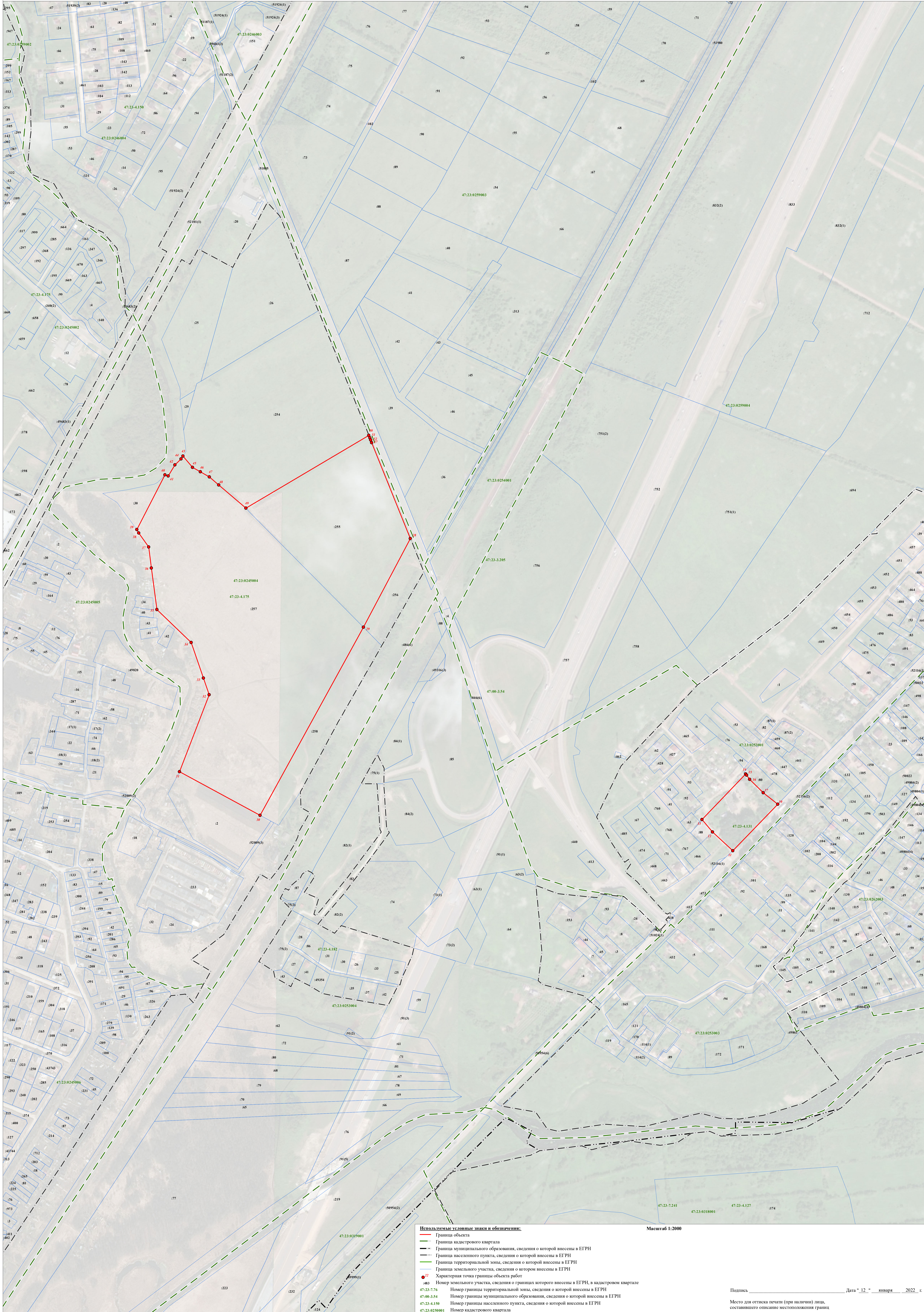


**Используемые условные знаки и обозначения:**

- Граница объекта
- Граница кадастрового квартала
- Граница муниципального образования, сведения о которой внесены в ЕГРН
- Граница населенного пункта, сведения о которой внесены в ЕГРН
- Граница территориальной зоны, сведения о которой внесены в ЕГРН
- Граница земельного участка, сведения о котором внесены в ЕГРН
- Характерная точка границы объекта работ
- №83 Номер земельного участка, сведения о границах которого внесены в ЕГРН, в кадастровом квартале
- 47:23-7.76 Номер границы территориальной зоны, сведения о которой внесены в ЕГРН
- 47:00-3.54 Номер границы муниципального образования, сведения о которой внесены в ЕГРН
- 47:23-4.150 Номер границы населенного пункта, сведения о которой внесены в ЕГРН
- 47:23-0250001 Номер кадастрового квартала

Масштаб 1:2000





- Используемые условные знаки и обозначения:**
- Граница объекта
  - Граница кадастрового квартала
  - Граница муниципального образования, сведения о которой внесены в ЕГРН
  - Граница населенного пункта, сведения о которой внесены в ЕГРН
  - Граница территориальной зоны, сведения о которой внесены в ЕГРН
  - Граница земельного участка, сведения о котором внесены в ЕГРН
  - Характерная точка границы объекта работ
  - 83 Номер земельного участка, сведения о границах которого внесены в ЕГРН, в кадастровом квартале
  - 47-23-7.76 Номер границы территориальной зоны, сведения о которой внесены в ЕГРН
  - 47-00-3.54 Номер границы муниципального образования, сведения о которой внесены в ЕГРН
  - 47-23-4.150 Номер границы населенного пункта, сведения о которой внесены в ЕГРН
  - 47-23-0250001 Номер кадастрового квартала

Масштаб 1:2000

**Текстовое описание местоположения границ  
населенных пунктов, территориальных зон, особо охраняемых природных  
территорий, зон с особыми условиями использования территорий**

Прохождение границы		Описание прохождения границы
от точки	до точки	
<b>1</b>	<b>2</b>	<b>3</b>
1	2	-
2	3	-
3	4	-
4	5	-
5	6	-
6	7	-
7	8	-
8	9	-
9	1	-
10	11	-
11	12	-
12	13	-
13	14	-
14	15	-
15	16	-
16	17	-
17	10	-
18	19	-
19	20	-
20	21	-
21	22	-
22	23	-
23	24	-
24	25	-
25	26	-
26	18	-
27	28	-
28	29	-
29	30	-
30	31	-
31	32	-
32	33	-
33	34	-
34	35	-
35	36	-
36	37	-

**Текстовое описание местоположения границ  
населенных пунктов, территориальных зон, особо охраняемых природных  
территорий, зон с особыми условиями использования территорий**

Прохождение границы		Описание прохождения границы
от точки	до точки	
1	2	3
37	38	-
38	39	-
39	40	-
40	41	-
41	42	-
42	43	-
43	44	-
44	45	-
45	46	-
46	47	-
47	48	-
48	49	-
49	50	-
50	51	-
51	52	-
52	27	-
53	54	-
54	55	-
55	56	-
56	57	-
57	58	-
58	53	-