

ОПИСАНИЕ МЕСТОПОЛОЖЕНИЯ ГРАНИЦ

Зона застройки индивидуальными жилыми домами, размещения объектов социального и коммунально-бытового назначения

(наименование объекта, местоположение границ которого описано (далее - объект))

Раздел 1

Сведения об объекте

№ п/п	Характеристики объекта	Описание характеристик
1	2	3
1.	Местоположение объекта	Ленинградская область, район Гатчинский, сельское поселение Веревское
2.	Площадь объекта +/- величина погрешности определения площади (Р +/- Дельта Р)	2709786 +/- 28807 м ²
3.	Иные характеристики объекта	-

Раздел 2**Сведения о местоположении границ объекта**

1. Система координат МСК 47 зона 2

2. Сведения о характерных точках границ объекта

Обозначение характерных точек границ	Координаты, м		Метод определения координат характерной точки	Средняя квадратическая погрешность положения характерной точки (Mt), м	Описание обозначения точки на местности (при наличии)
	X	Y			
1	2	3	4	5	6
1	400626.39	2208758.29	Картометрический метод	5.0	-
2	400642.49	2208769.77	Картометрический метод	5.0	-
3	400655.89	2208768.38	Картометрический метод	5.0	-
4	400691.84	2208789.82	Картометрический метод	5.0	-
5	400718.93	2208802.39	Картометрический метод	5.0	-
6	400743.89	2208813.95	Картометрический метод	5.0	-
7	400746.75	2208807.72	Картометрический метод	5.0	-
8	400749.13	2208809.05	Картометрический метод	5.0	-
9	400787.03	2208780.99	Картометрический метод	5.0	-
10	400835.30	2208821.86	Картометрический метод	5.0	-
11	400791.29	2208828.04	Картометрический метод	5.0	-
12	400784.57	2208826.70	Картометрический метод	5.0	-
13	400784.85	2208849.86	Картометрический метод	5.0	-
14	400838.81	2208917.47	Картометрический метод	5.0	-
15	400892.84	2208994.00	Картометрический метод	5.0	-
16	400906.37	2209016.93	Картометрический метод	5.0	-
17	400931.46	2209102.89	Картометрический метод	5.0	-
18	400961.81	2209179.42	Картометрический метод	5.0	-
19	401000.08	2209294.79	Картометрический метод	5.0	-
20	401006.59	2209292.37	Картометрический метод	5.0	-
21	401008.89	2209294.72	Картометрический метод	5.0	-
22	401024.56	2209310.74	Картометрический метод	5.0	-

2. Сведения о характерных точках границ объекта					
Обозначение характерных точек границ	Координаты, м		Метод определения координат характерной точки	Средняя квадратическая погрешность положения характерной точки (Mt), м	Описание обозначения точки на местности (при наличии)
	X	Y			
1	2	3	4	5	6
23	401037.89	2209324.40	Картометрический метод	5.0	-
24	401062.02	2209349.05	Картометрический метод	5.0	-
25	401089.98	2209377.66	Картометрический метод	5.0	-
26	401114.36	2209402.60	Картометрический метод	5.0	-
27	401131.40	2209420.01	Картометрический метод	5.0	-
28	401133.49	2209422.16	Картометрический метод	5.0	-
29	401138.73	2209427.28	Картометрический метод	5.0	-
30	401180.68	2209381.93	Картометрический метод	5.0	-
31	401184.79	2209378.43	Картометрический метод	5.0	-
32	401215.36	2209361.42	Картометрический метод	5.0	-
33	401264.83	2209302.85	Картометрический метод	5.0	-
34	401320.84	2209270.11	Картометрический метод	5.0	-
35	401353.04	2209251.28	Картометрический метод	5.0	-
36	401549.68	2209136.34	Картометрический метод	5.0	-
37	401655.58	2209233.97	Картометрический метод	5.0	-
38	401806.59	2209385.06	Картометрический метод	5.0	-
39	401819.19	2209397.59	Картометрический метод	5.0	-
40	401987.55	2209564.16	Картометрический метод	5.0	-
41	401994.83	2209566.70	Картометрический метод	5.0	-
42	402163.02	2209728.25	Картометрический метод	5.0	-
43	402009.17	2210007.34	Картометрический метод	5.0	-
44	402225.48	2210220.59	Картометрический метод	5.0	-
45	402247.77	2210242.68	Картометрический метод	5.0	-
46	402341.99	2210147.89	Картометрический метод	5.0	-
47	402400.89	2210206.01	Картометрический метод	5.0	-
48	402149.59	2210483.51	Картометрический метод	5.0	-

2. Сведения о характерных точках границ объекта					
Обозначение характерных точек границ	Координаты, м		Метод определения координат характерной точки	Средняя квадратическая погрешность положения характерной точки (Mt), м	Описание обозначения точки на местности (при наличии)
	X	Y			
1	2	3	4	5	6
49	402223.81	2210559.40	Картометрический метод	5.0	-
50	402111.64	2210679.87	Картометрический метод	5.0	-
51	401784.22	2210832.47	Картометрический метод	5.0	-
52	401781.68	2210829.85	Картометрический метод	5.0	-
53	401439.76	2210104.48	Картометрический метод	5.0	-
54	401433.61	2210108.07	Картометрический метод	5.0	-
55	401430.32	2210108.26	Картометрический метод	5.0	-
56	401405.54	2210109.64	Картометрический метод	5.0	-
57	401352.05	2210112.63	Картометрический метод	5.0	-
58	401294.89	2210115.82	Картометрический метод	5.0	-
59	401146.05	2210124.12	Картометрический метод	5.0	-
60	401044.89	2210129.77	Картометрический метод	5.0	-
61	401037.76	2210130.17	Картометрический метод	5.0	-
62	401006.93	2210131.88	Картометрический метод	5.0	-
63	401001.70	2210132.18	Картометрический метод	5.0	-
64	400976.12	2210133.60	Картометрический метод	5.0	-
65	400945.31	2210135.32	Картометрический метод	5.0	-
66	400932.98	2210136.01	Картометрический метод	5.0	-
67	400874.42	2210139.28	Картометрический метод	5.0	-
68	400855.60	2210201.91	Картометрический метод	5.0	-
69	400845.76	2210234.62	Картометрический метод	5.0	-
70	400832.75	2210241.93	Картометрический метод	5.0	-
71	400799.54	2210260.56	Картометрический метод	5.0	-
72	400770.77	2210276.71	Картометрический метод	5.0	-
73	400741.98	2210292.86	Картометрический метод	5.0	-
74	400713.20	2210309.01	Картометрический метод	5.0	-

2. Сведения о характерных точках границ объекта					
Обозначение характерных точек границ	Координаты, м		Метод определения координат характерной точки	Средняя квадратическая погрешность положения характерной точки (Mt), м	Описание обозначения точки на местности (при наличии)
	X	Y			
1	2	3	4	5	6
75	400684.43	2210325.16	Картометрический метод	5.0	-
76	400655.65	2210341.31	Картометрический метод	5.0	-
77	400627.35	2210357.18	Картометрический метод	5.0	-
78	400617.93	2210355.80	Картометрический метод	5.0	-
79	400620.16	2210600.25	Картометрический метод	5.0	-
80	400553.07	2210610.29	Картометрический метод	5.0	-
81	400502.17	2210617.95	Картометрический метод	5.0	-
82	400384.08	2210630.65	Картометрический метод	5.0	-
83	400368.60	2210633.52	Картометрический метод	5.0	-
84	400331.94	2210638.42	Картометрический метод	5.0	-
85	400198.66	2210653.14	Картометрический метод	5.0	-
86	400119.66	2210666.17	Картометрический метод	5.0	-
87	399942.22	2210694.88	Картометрический метод	5.0	-
88	400022.85	2210612.29	Картометрический метод	5.0	-
89	400096.43	2210536.29	Картометрический метод	5.0	-
90	400176.24	2210443.15	Картометрический метод	5.0	-
91	400256.06	2210349.98	Картометрический метод	5.0	-
92	400335.88	2210256.83	Картометрический метод	5.0	-
93	400422.39	2210012.01	Картометрический метод	5.0	-
94	400398.65	2209984.34	Картометрический метод	5.0	-
95	400337.18	2209933.60	Картометрический метод	5.0	-
96	400298.68	2209901.81	Картометрический метод	5.0	-
97	400317.95	2209879.33	Картометрический метод	5.0	-
98	400328.15	2209857.30	Картометрический метод	5.0	-
99	400393.21	2209716.86	Картометрический метод	5.0	-
100	400396.99	2209708.71	Картометрический метод	5.0	-

2. Сведения о характерных точках границ объекта					
Обозначение характерных точек границ	Координаты, м		Метод определения координат характерной точки	Средняя квадратическая погрешность положения характерной точки (Mt), м	Описание обозначения точки на местности (при наличии)
	X	Y			
1	2	3	4	5	6
101	400397.17	2209702.63	Картометрический метод	5.0	-
102	400392.58	2209701.73	Картометрический метод	5.0	-
103	400390.24	2209700.83	Картометрический метод	5.0	-
104	400432.52	2209641.98	Картометрический метод	5.0	-
105	400437.46	2209629.63	Картометрический метод	5.0	-
106	400438.51	2209620.07	Картометрический метод	5.0	-
107	400441.33	2209594.54	Картометрический метод	5.0	-
108	400445.17	2209559.75	Картометрический метод	5.0	-
109	400449.01	2209524.96	Картометрический метод	5.0	-
110	400453.33	2209485.78	Картометрический метод	5.0	-
111	400454.15	2209478.31	Картометрический метод	5.0	-
112	400468.46	2209466.83	Картометрический метод	5.0	-
113	400473.12	2209463.09	Картометрический метод	5.0	-
114	400497.54	2209443.50	Картометрический метод	5.0	-
115	400521.91	2209423.96	Картометрический метод	5.0	-
116	400530.42	2209417.12	Картометрический метод	5.0	-
117	400544.92	2209396.37	Картометрический метод	5.0	-
118	400547.54	2209392.61	Картометрический метод	5.0	-
119	400558.04	2209362.97	Картометрический метод	5.0	-
120	400555.37	2209336.42	Картометрический метод	5.0	-
121	400554.07	2209323.54	Картометрический метод	5.0	-
122	400547.63	2209315.45	Картометрический метод	5.0	-
123	400518.83	2209279.29	Картометрический метод	5.0	-
124	400628.92	2209218.82	Картометрический метод	5.0	-
125	400622.26	2209205.79	Картометрический метод	5.0	-
126	400571.81	2209130.05	Картометрический метод	5.0	-

2. Сведения о характерных точках границ объекта					
Обозначение характерных точек границ	Координаты, м		Метод определения координат характерной точки	Средняя квадратическая погрешность положения характерной точки (Mt), м	Описание обозначения точки на местности (при наличии)
	X	Y			
1	2	3	4	5	6
127	400572.70	2209106.19	Картометрический метод	5.0	-
128	400581.93	2209069.02	Картометрический метод	5.0	-
129	400597.17	2208924.24	Картометрический метод	5.0	-
130	400593.13	2208916.86	Картометрический метод	5.0	-
131	400585.07	2208902.11	Картометрический метод	5.0	-
132	400582.26	2208896.96	Картометрический метод	5.0	-
133	400554.56	2208846.32	Картометрический метод	5.0	-
134	400564.89	2208834.13	Картометрический метод	5.0	-
135	400573.92	2208823.50	Картометрический метод	5.0	-
136	400596.18	2208797.59	Картометрический метод	5.0	-
137	400596.72	2208796.95	Картометрический метод	5.0	-
138	400608.67	2208776.72	Картометрический метод	5.0	-
1	400626.39	2208758.29	Картометрический метод	5.0	-
139	400711.45	2205227.29	Картометрический метод	5.0	-
140	400604.77	2205168.81	Картометрический метод	5.0	-
141	400612.86	2205157.93	Картометрический метод	5.0	-
142	400495.95	2205096.06	Картометрический метод	5.0	-
143	400721.63	2204782.51	Картометрический метод	5.0	-
144	401116.01	2204846.77	Картометрический метод	5.0	-
145	401156.32	2204789.46	Картометрический метод	5.0	-
146	401226.49	2204857.80	Картометрический метод	5.0	-
147	400807.59	2205051.90	Картометрический метод	5.0	-
139	400711.45	2205227.29	Картометрический метод	5.0	-
148	401752.70	2205915.17	Картометрический метод	5.0	-
149	401599.54	2206062.55	Картометрический метод	5.0	-
150	401599.51	2206062.58	Картометрический метод	5.0	-

2. Сведения о характерных точках границ объекта					
Обозначение характерных точек границ	Координаты, м		Метод определения координат характерной точки	Средняя квадратическая погрешность положения характерной точки (Mt), м	Описание обозначения точки на местности (при наличии)
	X	Y			
1	2	3	4	5	6
151	401566.55	2206096.51	Картометрический метод	5.0	-
152	401488.47	2206171.47	Картометрический метод	5.0	-
153	401456.75	2206202.25	Картометрический метод	5.0	-
154	401465.12	2206219.16	Картометрический метод	5.0	-
155	401465.87	2206220.66	Картометрический метод	5.0	-
156	401461.01	2206223.15	Картометрический метод	5.0	-
157	401453.86	2206226.81	Картометрический метод	5.0	-
158	401445.87	2206212.82	Картометрический метод	5.0	-
159	401428.01	2206230.10	Картометрический метод	5.0	-
160	401428.29	2206237.43	Картометрический метод	5.0	-
161	401405.67	2206259.25	Картометрический метод	5.0	-
162	401396.39	2206265.60	Картометрический метод	5.0	-
163	401372.25	2206273.33	Картометрический метод	5.0	-
164	401327.77	2206283.31	Картометрический метод	5.0	-
165	401312.32	2206288.88	Картометрический метод	5.0	-
166	401304.94	2206291.54	Картометрический метод	5.0	-
167	401298.23	2206294.53	Картометрический метод	5.0	-
168	401297.31	2206295.46	Картометрический метод	5.0	-
169	401290.56	2206302.35	Картометрический метод	5.0	-
170	401283.60	2206309.46	Картометрический метод	5.0	-
171	401268.82	2206327.15	Картометрический метод	5.0	-
172	401265.94	2206323.08	Картометрический метод	5.0	-
173	401257.61	2206320.67	Картометрический метод	5.0	-
174	401230.49	2206287.86	Картометрический метод	5.0	-
175	401201.08	2206237.54	Картометрический метод	5.0	-
176	401191.39	2206209.93	Картометрический метод	5.0	-

2. Сведения о характерных точках границ объекта					
Обозначение характерных точек границ	Координаты, м		Метод определения координат характерной точки	Средняя квадратическая погрешность положения характерной точки (Mt), м	Описание обозначения точки на местности (при наличии)
	X	Y			
1	2	3	4	5	6
177	401186.13	2206192.71	Картометрический метод	5.0	-
178	401190.25	2206173.06	Картометрический метод	5.0	-
179	401165.75	2206158.09	Картометрический метод	5.0	-
180	401162.15	2206153.11	Картометрический метод	5.0	-
181	401144.69	2206141.91	Картометрический метод	5.0	-
182	401117.34	2206129.10	Картометрический метод	5.0	-
183	401085.02	2206113.73	Картометрический метод	5.0	-
184	401065.12	2206106.01	Картометрический метод	5.0	-
185	401056.66	2206098.40	Картометрический метод	5.0	-
186	401115.34	2206048.81	Картометрический метод	5.0	-
187	401168.74	2206020.89	Картометрический метод	5.0	-
188	401195.20	2205998.35	Картометрический метод	5.0	-
189	401200.91	2205986.79	Картометрический метод	5.0	-
190	401192.89	2205978.39	Картометрический метод	5.0	-
191	401211.96	2205966.75	Картометрический метод	5.0	-
192	401214.11	2205964.26	Картометрический метод	5.0	-
193	401217.35	2205948.78	Картометрический метод	5.0	-
194	401222.32	2205923.48	Картометрический метод	5.0	-
195	401216.17	2205918.47	Картометрический метод	5.0	-
196	401231.71	2205867.43	Картометрический метод	5.0	-
197	401257.41	2205892.45	Картометрический метод	5.0	-
198	401262.26	2205897.27	Картометрический метод	5.0	-
199	401327.46	2205961.41	Картометрический метод	5.0	-
200	401415.96	2205874.85	Картометрический метод	5.0	-
201	401314.75	2205775.38	Картометрический метод	5.0	-
202	401356.55	2205733.44	Картометрический метод	5.0	-

2. Сведения о характерных точках границ объекта					
Обозначение характерных точек границ	Координаты, м		Метод определения координат характерной точки	Средняя квадратическая погрешность положения характерной точки (Mt), м	Описание обозначения точки на местности (при наличии)
	X	Y			
1	2	3	4	5	6
203	401602.09	2205496.01	Картометрический метод	5.0	-
204	401829.55	2205846.98	Картометрический метод	5.0	-
148	401752.70	2205915.17	Картометрический метод	5.0	-
205	401499.67	2206188.13	Картометрический метод	5.0	-
206	401498.98	2206186.31	Картометрический метод	5.0	-
207	401507.01	2206178.58	Картометрический метод	5.0	-
208	401557.76	2206129.80	Картометрический метод	5.0	-
209	401592.94	2206096.39	Картометрический метод	5.0	-
210	401593.52	2206103.03	Картометрический метод	5.0	-
211	401612.25	2206318.53	Картометрический метод	5.0	-
212	401612.83	2206325.27	Картометрический метод	5.0	-
213	401622.84	2206440.29	Картометрический метод	5.0	-
214	401579.60	2206460.21	Картометрический метод	5.0	-
215	401577.45	2206460.66	Картометрический метод	5.0	-
216	401564.58	2206459.83	Картометрический метод	5.0	-
217	401547.62	2206458.53	Картометрический метод	5.0	-
218	401534.20	2206451.26	Картометрический метод	5.0	-
219	401533.29	2206441.24	Картометрический метод	5.0	-
220	401520.82	2206399.58	Картометрический метод	5.0	-
221	401516.85	2206314.73	Картометрический метод	5.0	-
222	401507.27	2206182.12	Картометрический метод	5.0	-
205	401499.67	2206188.13	Картометрический метод	5.0	-
223	400929.53	2208804.27	Картометрический метод	5.0	-
224	401003.47	2208720.26	Картометрический метод	5.0	-
225	401020.75	2208688.61	Картометрический метод	5.0	-
226	401030.25	2208671.23	Картометрический метод	5.0	-

2. Сведения о характерных точках границ объекта					
Обозначение характерных точек границ	Координаты, м		Метод определения координат характерной точки	Средняя квадратическая погрешность положения характерной точки (Mt), м	Описание обозначения точки на местности (при наличии)
	X	Y			
1	2	3	4	5	6
227	401038.75	2208651.18	Картометрический метод	5.0	-
228	401039.93	2208649.98	Картометрический метод	5.0	-
229	401050.48	2208646.08	Картометрический метод	5.0	-
230	401074.41	2208672.25	Картометрический метод	5.0	-
231	401164.67	2208757.69	Картометрический метод	5.0	-
232	401526.81	2209113.85	Картометрический метод	5.0	-
233	401520.58	2209117.37	Картометрический метод	5.0	-
234	401325.70	2209223.62	Картометрический метод	5.0	-
235	401317.33	2209215.56	Картометрический метод	5.0	-
236	401242.85	2209156.55	Картометрический метод	5.0	-
237	401112.99	2209076.29	Картометрический метод	5.0	-
238	401088.62	2209052.32	Картометрический метод	5.0	-
239	401075.26	2209011.32	Картометрический метод	5.0	-
240	401074.71	2208974.80	Картометрический метод	5.0	-
223	400929.53	2208804.27	Картометрический метод	5.0	-
3. Сведения о характерных точках части (частей) границы объекта					
Обозначение характерных точек части границы	Координаты, м		Метод определения координат характерной точки	Средняя квадратическая погрешность положения характерной точки (Mt), м	Описание обозначения точки на местности (при наличии)
	X	Y			
1	2	3	4	5	6
-	-	-	-	-	-

Раздел 3

Сведения о местоположении измененных (уточненных) границ объекта

1. Система координат -

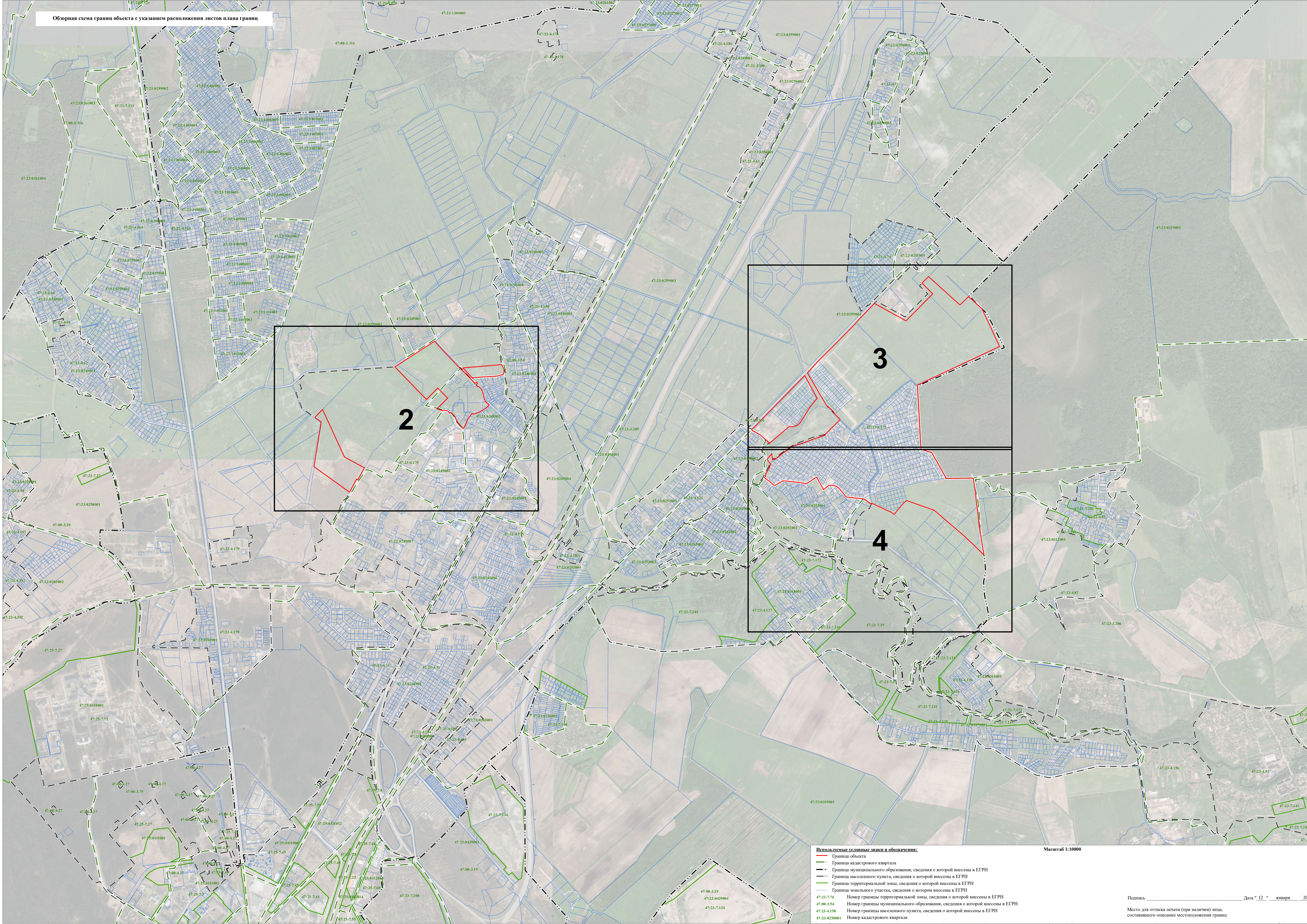
2. Сведения о характерных точках границ объекта

Обозначение характерных точек границ	Существующие координаты, м		Измененные (уточненные) координаты, м		Метод определения координат характерной точки	Средняя квадратическая погрешность положения характерной точки (Mt), м	Описание обозначения точки на местности (при наличии)
	X	Y	X	Y			
1	2	3	4	5	6	7	8
-	-	-	-	-	-	-	

3. Сведения о характерных точках части (частей) границы объекта

Обозначение характерных точек части границы	Существующие координаты, м		Измененные (уточненные) координаты, м		Метод определения координат характерной точки	Средняя квадратическая погрешность положения характерной точки (Mt), м	Описание обозначения точки на местности (при наличии)
	X	Y	X	Y			
1	2	3	4	5	6	7	8
-	-	-	-	-	-	-	

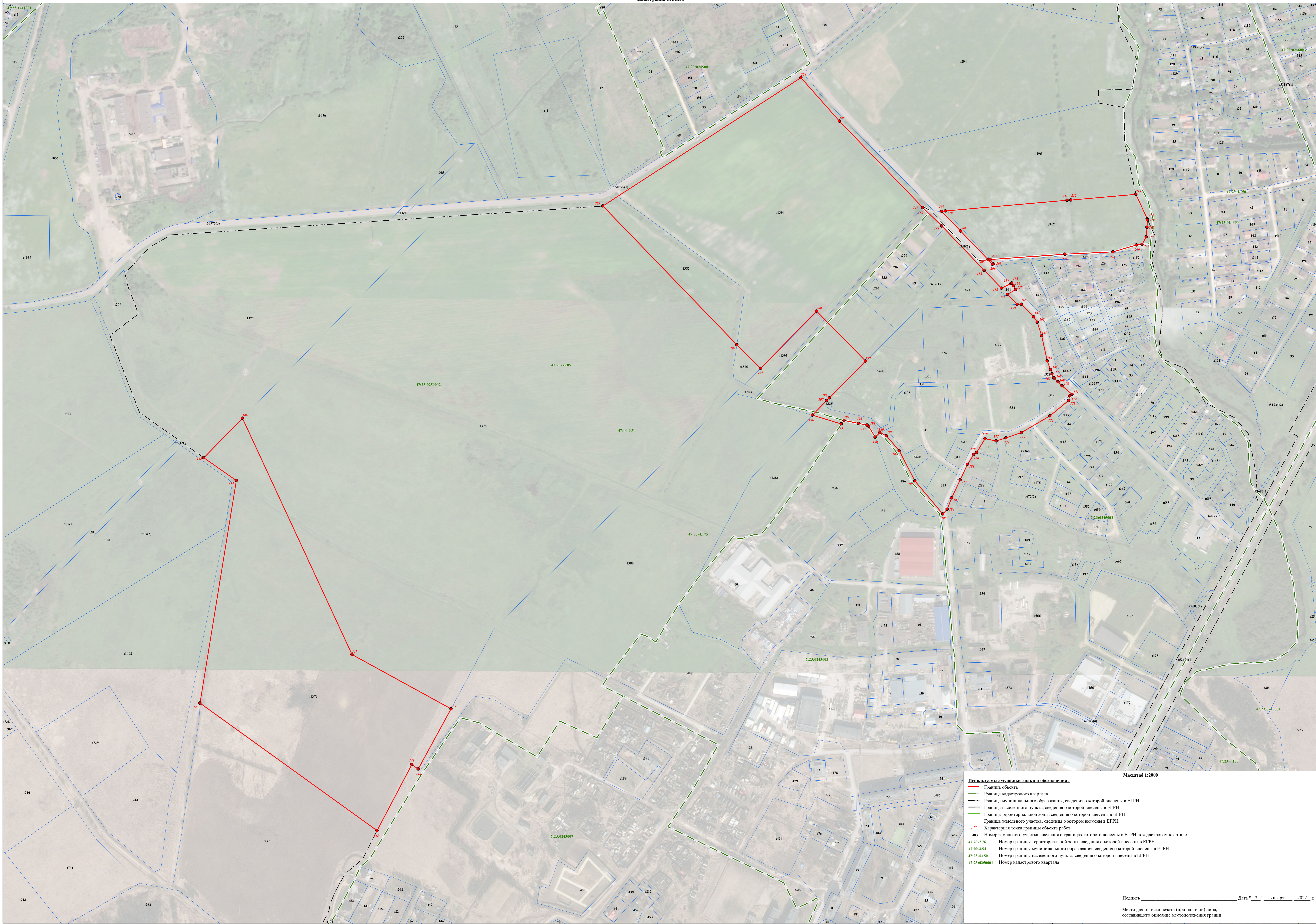
Обзорная схема границ объекта с указанием расположения листов плана границ



Используемые условные знаки и обозначения:

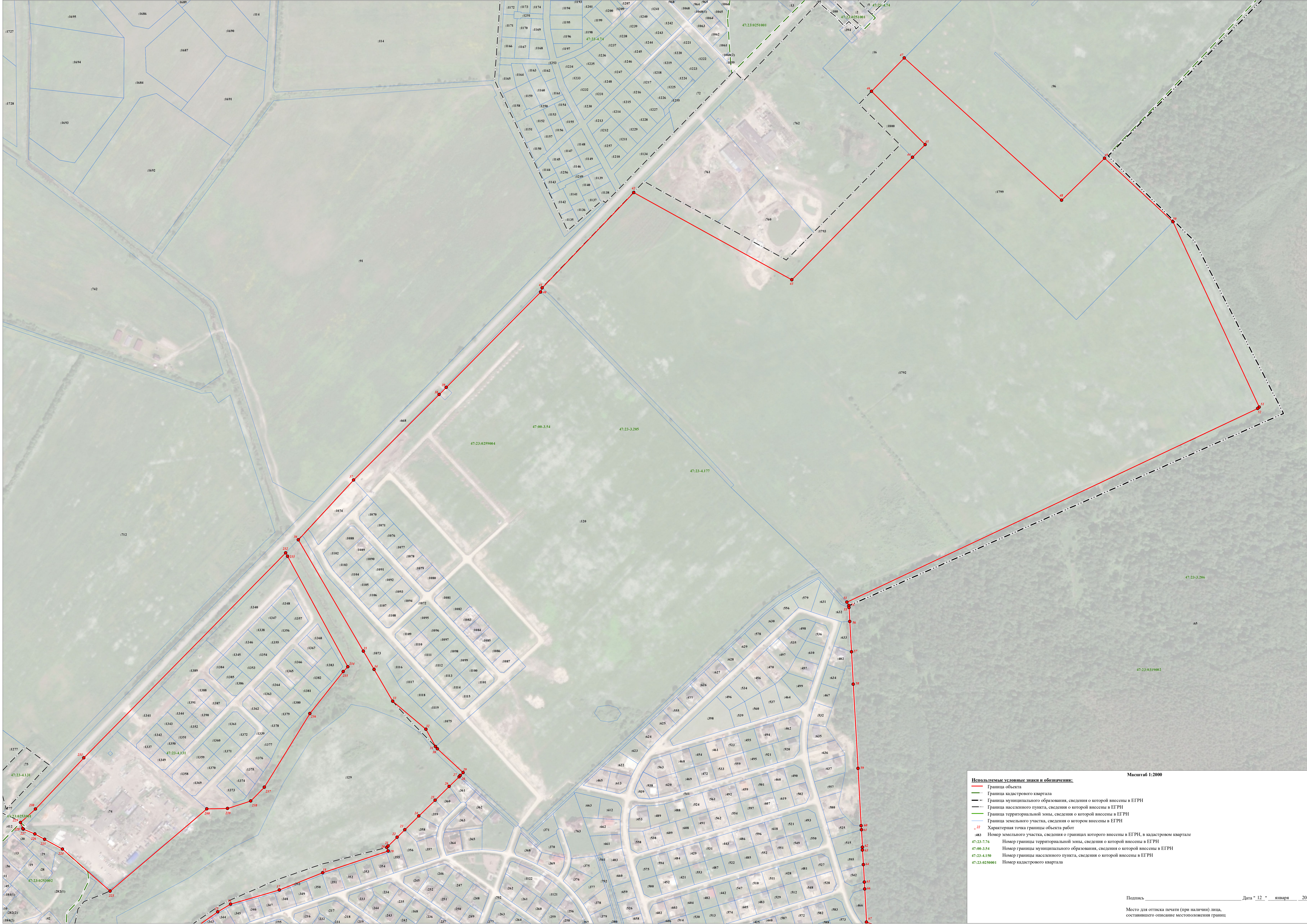
- Граница объекта
- Граница кадастрового квартала
- - - Граница муниципального образования, сведения о которой внесены в ЕГРН
- - - Граница населенного пункта, сведения о которой внесены в ЕГРН
- Граница территориальной зоны, сведения о которой внесены в ЕГРН
- Граница земельного участка, сведения о котором внесены в ЕГРН
- 47:23-7.76 Номер границы территориальной зоны, сведения о которой внесены в ЕГРН
- 47:00-3.19 Номер границы муниципального образования, сведения о которой внесены в ЕГРН
- 47:23-4.150 Номер границы населенного пункта, сведения о которой внесены в ЕГРН
- 47:23-0250001 Номер кадастрового квартала

Масштаб 1:10000



- Используемые условные знаки и обозначения:**
- Граница объекта
 - Граница кадастрового квартала
 - Граница муниципального образования, сведения о которой внесены в ЕГРН
 - Граница населенного пункта, сведения о которой внесены в ЕГРН
 - Граница территориальной зоны, сведения о которой внесены в ЕГРН
 - Граница земельного участка, сведения о котором внесены в ЕГРН
 - Характерная точка границы объекта работ
 - Новер земельного участка, сведения о границах которого внесены в ЕГРН, в кадастровом квартале
 - 47:23-776 Номер границы территориальной зоны, сведения о которой внесены в ЕГРН
 - 47:00-3.54 Номер границы муниципального образования, сведения о которой внесены в ЕГРН
 - 47:23-4.150 Номер границы населенного пункта, сведения о которой внесены в ЕГРН
 - 47:23-0250001 Номер кадастрового квартала

Масштаб 1:2000



Используемые условные знаки и обозначения:

- Граница объекта
- Граница кадастрового квартала
- Граница муниципального образования, сведения о которой внесены в ЕГРН
- Граница населенного пункта, сведения о которой внесены в ЕГРН
- Граница территориальной зоны, сведения о которой внесены в ЕГРН
- Граница земельного участка, сведения о котором внесены в ЕГРН
- Характерная точка границы объекта работ
- Номер земельного участка, сведения о границах которого внесены в ЕГРН, в кадастровом квартале
- Номер границы территориальной зоны, сведения о которой внесены в ЕГРН
- Номер границы муниципального образования, сведения о которой внесены в ЕГРН
- Номер границы населенного пункта, сведения о которой внесены в ЕГРН
- Номер кадастрового квартала

Масштаб 1:2000

Подпись _____ Дата " 12 " января 2022 г.
Место для оттиска печати (при наличии) лица, составившего описание местоположения границ

Лист 3
План границ



- Используемые условные знаки и обозначения:**
- Граница объекта
 - Граница кадастрового квартала
 - - - Граница муниципального образования, сведения о которой внесены в ЕГРН
 - - - Граница населенного пункта, сведения о которой внесены в ЕГРН
 - Граница территориальной зоны, сведения о которой внесены в ЕГРН
 - Граница земельного участка, сведения о котором внесены в ЕГРН
 - Характерная точка границы объекта работ
 - 40 Номер земельного участка, сведения о границах которого внесены в ЕГРН, в кадастровом квартале
 - 47:23-726 Номер границы территориальной зоны, сведения о которой внесены в ЕГРН
 - 47:00-354 Номер границы муниципального образования, сведения о которой внесены в ЕГРН
 - 47:23-4150 Номер границы населенного пункта, сведения о которой внесены в ЕГРН
 - 47:23-0250001 Номер кадастрового квартала

Масштаб 1:2000

Текстовое описание местоположения границ населенных пунктов, территориальных зон, особо охраняемых природных территорий, зон с особыми условиями использования территорий

Прохождение границы		Описание прохождения границы
от точки	до точки	
1	2	3
1	2	-
2	3	-
3	4	-
4	5	-
5	6	-
6	7	-
7	8	-
8	9	-
9	10	-
10	11	-
11	12	-
12	13	-
13	14	-
14	15	-
15	16	-
16	17	-
17	18	-
18	19	-
19	20	-
20	21	-
21	22	-
22	23	-
23	24	-
24	25	-
25	26	-
26	27	-
27	28	-
28	29	-
29	30	-
30	31	-
31	32	-
32	33	-
33	34	-
34	35	-
35	36	-
36	37	-

**Текстовое описание местоположения границ
населенных пунктов, территориальных зон, особо охраняемых природных
территорий, зон с особыми условиями использования территорий**

Прохождение границы		Описание прохождения границы
от точки	до точки	
1	2	3
37	38	-
38	39	-
39	40	-
40	41	-
41	42	-
42	43	-
43	44	-
44	45	-
45	46	-
46	47	-
47	48	-
48	49	-
49	50	-
50	51	-
51	52	-
52	53	-
53	54	-
54	55	-
55	56	-
56	57	-
57	58	-
58	59	-
59	60	-
60	61	-
61	62	-
62	63	-
63	64	-
64	65	-
65	66	-
66	67	-
67	68	-
68	69	-
69	70	-
70	71	-
71	72	-
72	73	-

**Текстовое описание местоположения границ
населенных пунктов, территориальных зон, особо охраняемых природных
территорий, зон с особыми условиями использования территорий**

Прохождение границы		Описание прохождения границы
от точки	до точки	
1	2	3
73	74	-
74	75	-
75	76	-
76	77	-
77	78	-
78	79	-
79	80	-
80	81	-
81	82	-
82	83	-
83	84	-
84	85	-
85	86	-
86	87	-
87	88	-
88	89	-
89	90	-
90	91	-
91	92	-
92	93	-
93	94	-
94	95	-
95	96	-
96	97	-
97	98	-
98	99	-
99	100	-
100	101	-
101	102	-
102	103	-
103	104	-
104	105	-
105	106	-
106	107	-
107	108	-
108	109	-

**Текстовое описание местоположения границ
населенных пунктов, территориальных зон, особо охраняемых природных
территорий, зон с особыми условиями использования территорий**

Прохождение границы		Описание прохождения границы
от точки	до точки	
1	2	3
109	110	-
110	111	-
111	112	-
112	113	-
113	114	-
114	115	-
115	116	-
116	117	-
117	118	-
118	119	-
119	120	-
120	121	-
121	122	-
122	123	-
123	124	-
124	125	-
125	126	-
126	127	-
127	128	-
128	129	-
129	130	-
130	131	-
131	132	-
132	133	-
133	134	-
134	135	-
135	136	-
136	137	-
137	138	-
138	1	-
139	140	-
140	141	-
141	142	-
142	143	-
143	144	-
144	145	-

**Текстовое описание местоположения границ
населенных пунктов, территориальных зон, особо охраняемых природных
территорий, зон с особыми условиями использования территорий**

Прохождение границы		Описание прохождения границы
от точки	до точки	
1	2	3
145	146	-
146	147	-
147	139	-
148	149	-
149	150	-
150	151	-
151	152	-
152	153	-
153	154	-
154	155	-
155	156	-
156	157	-
157	158	-
158	159	-
159	160	-
160	161	-
161	162	-
162	163	-
163	164	-
164	165	-
165	166	-
166	167	-
167	168	-
168	169	-
169	170	-
170	171	-
171	172	-
172	173	-
173	174	-
174	175	-
175	176	-
176	177	-
177	178	-
178	179	-
179	180	-
180	181	-

**Текстовое описание местоположения границ
населенных пунктов, территориальных зон, особо охраняемых природных
территорий, зон с особыми условиями использования территорий**

Прохождение границы		Описание прохождения границы
от точки	до точки	
1	2	3
181	182	-
182	183	-
183	184	-
184	185	-
185	186	-
186	187	-
187	188	-
188	189	-
189	190	-
190	191	-
191	192	-
192	193	-
193	194	-
194	195	-
195	196	-
196	197	-
197	198	-
198	199	-
199	200	-
200	201	-
201	202	-
202	203	-
203	204	-
204	148	-
205	206	-
206	207	-
207	208	-
208	209	-
209	210	-
210	211	-
211	212	-
212	213	-
213	214	-
214	215	-
215	216	-
216	217	-

**Текстовое описание местоположения границ
населенных пунктов, территориальных зон, особо охраняемых природных
территорий, зон с особыми условиями использования территорий**

Прохождение границы		Описание прохождения границы
от точки	до точки	
1	2	3
217	218	-
218	219	-
219	220	-
220	221	-
221	222	-
222	205	-
223	224	-
224	225	-
225	226	-
226	227	-
227	228	-
228	229	-
229	230	-
230	231	-
231	232	-
232	233	-
233	234	-
234	235	-
235	236	-
236	237	-
237	238	-
238	239	-
239	240	-
240	223	-