

## ОПИСАНИЕ МЕСТОПОЛОЖЕНИЯ ГРАНИЦ

### Зона транспортной инфраструктуры для размещения сооружений и коммуникаций автомобильного транспорта

(наименование объекта, местоположение границ которого описано (далее - объект))

#### Раздел 1

#### Сведения об объекте

№ п/п	Характеристики объекта	Описание характеристик
1	2	3
1.	Местоположение объекта	Ленинградская область, район Гатчинский, сельское поселение Веревское
2.	Площадь объекта +/- величина погрешности определения площади (Р +/- Дельта Р)	1252328 +/- 19584 м <sup>2</sup>
3.	Иные характеристики объекта	-

**Раздел 2****Сведения о местоположении границ объекта**

1. Система координат МСК 47 зона 2

2. Сведения о характерных точках границ объекта

Обозначение характерных точек границ	Координаты, м		Метод определения координат характерной точки	Средняя квадратическая погрешность положения характерной точки (Mt), м	Описание обозначения точки на местности (при наличии)
	X	Y			
1	2	3	4	5	6
1	399899.08	2206738.13	Картометрический метод	5.0	-
2	399901.11	2206734.73	Картометрический метод	5.0	-
3	399905.11	2206724.71	Картометрический метод	5.0	-
4	399907.66	2206717.35	Картометрический метод	5.0	-
5	399911.77	2206705.30	Картометрический метод	5.0	-
6	399915.15	2206698.13	Картометрический метод	5.0	-
7	399919.30	2206691.63	Картометрический метод	5.0	-
8	399924.27	2206685.62	Картометрический метод	5.0	-
9	399929.45	2206681.52	Картометрический метод	5.0	-
10	399934.78	2206677.35	Картометрический метод	5.0	-
11	399939.09	2206673.41	Картометрический метод	5.0	-
12	399942.88	2206670.72	Картометрический метод	5.0	-
13	399947.39	2206668.58	Картометрический метод	5.0	-
14	399953.32	2206667.82	Картометрический метод	5.0	-
15	399958.99	2206667.01	Картометрический метод	5.0	-
16	399964.76	2206666.90	Картометрический метод	5.0	-
17	399966.28	2206666.88	Картометрический метод	5.0	-
18	399970.85	2206667.59	Картометрический метод	5.0	-
19	399973.55	2206668.30	Картометрический метод	5.0	-
20	399974.96	2206668.67	Картометрический метод	5.0	-
21	399977.69	2206669.54	Картометрический метод	5.0	-
22	399980.12	2206670.24	Картометрический метод	5.0	-

2. Сведения о характерных точках границ объекта					
Обозначение характерных точек границ	Координаты, м		Метод определения координат характерной точки	Средняя квадратическая погрешность положения характерной точки (Mt), м	Описание обозначения точки на местности (при наличии)
	X	Y			
1	2	3	4	5	6
23	399981.66	2206671.21	Картометрический метод	5.0	-
24	399985.34	2206675.30	Картометрический метод	5.0	-
25	399987.32	2206675.64	Картометрический метод	5.0	-
26	399988.49	2206675.84	Картометрический метод	5.0	-
27	399991.31	2206676.33	Картометрический метод	5.0	-
28	400005.23	2206668.88	Картометрический метод	5.0	-
29	400012.97	2206665.11	Картометрический метод	5.0	-
30	400021.50	2206660.24	Картометрический метод	5.0	-
31	400025.41	2206655.87	Картометрический метод	5.0	-
32	400031.39	2206653.16	Картометрический метод	5.0	-
33	400038.53	2206650.27	Картометрический метод	5.0	-
34	400045.36	2206647.76	Картометрический метод	5.0	-
35	400050.11	2206645.94	Картометрический метод	5.0	-
36	400055.19	2206643.99	Картометрический метод	5.0	-
37	400066.64	2206641.51	Картометрический метод	5.0	-
38	400073.12	2206637.51	Картометрический метод	5.0	-
39	400077.87	2206635.84	Картометрический метод	5.0	-
40	400082.05	2206634.81	Картометрический метод	5.0	-
41	400087.82	2206634.31	Картометрический метод	5.0	-
42	400092.57	2206633.76	Картометрический метод	5.0	-
43	400101.60	2206630.72	Картометрический метод	5.0	-
44	400107.15	2206629.30	Картометрический метод	5.0	-
45	400111.90	2206628.10	Картометрический метод	5.0	-
46	400115.45	2206627.59	Картометрический метод	5.0	-
47	400121.70	2206626.47	Картометрический метод	5.0	-
48	400129.52	2206625.01	Картометрический метод	5.0	-

2. Сведения о характерных точках границ объекта					
Обозначение характерных точек границ	Координаты, м		Метод определения координат характерной точки	Средняя квадратическая погрешность положения характерной точки (Mt), м	Описание обозначения точки на местности (при наличии)
	X	Y			
1	2	3	4	5	6
49	400135.68	2206622.36	Картометрический метод	5.0	-
50	400140.65	2206620.38	Картометрический метод	5.0	-
51	400143.72	2206619.09	Картометрический метод	5.0	-
52	400146.42	2206619.73	Картометрический метод	5.0	-
53	400147.03	2206620.04	Картометрический метод	5.0	-
54	400147.31	2206622.61	Картометрический метод	5.0	-
55	400146.41	2206628.20	Картометрический метод	5.0	-
56	400150.55	2206634.27	Картометрический метод	5.0	-
57	400154.60	2206637.14	Картометрический метод	5.0	-
58	400159.55	2206640.09	Картометрический метод	5.0	-
59	400164.96	2206640.26	Картометрический метод	5.0	-
60	400168.68	2206640.45	Картометрический метод	5.0	-
61	400171.06	2206640.57	Картометрический метод	5.0	-
62	400175.44	2206641.18	Картометрический метод	5.0	-
63	400178.12	2206642.98	Картометрический метод	5.0	-
64	400182.89	2206647.40	Картометрический метод	5.0	-
65	400187.40	2206650.74	Картометрический метод	5.0	-
66	400192.96	2206654.68	Картометрический метод	5.0	-
67	400197.93	2206656.36	Картометрический метод	5.0	-
68	400200.05	2206657.45	Картометрический метод	5.0	-
69	400202.79	2206660.29	Картометрический метод	5.0	-
70	400188.00	2206683.68	Картометрический метод	5.0	-
71	400183.96	2206687.69	Картометрический метод	5.0	-
72	400181.89	2206690.30	Картометрический метод	5.0	-
73	400131.12	2206793.03	Картометрический метод	5.0	-
74	400121.56	2206808.31	Картометрический метод	5.0	-

2. Сведения о характерных точках границ объекта					
Обозначение характерных точек границ	Координаты, м		Метод определения координат характерной точки	Средняя квадратическая погрешность положения характерной точки (Mt), м	Описание обозначения точки на местности (при наличии)
	X	Y			
1	2	3	4	5	6
75	400092.32	2206854.57	Картометрический метод	5.0	-
76	400085.17	2206863.28	Картометрический метод	5.0	-
77	400073.97	2206881.69	Картометрический метод	5.0	-
78	399985.49	2206827.96	Картометрический метод	5.0	-
79	399941.14	2206770.32	Картометрический метод	5.0	-
80	399927.29	2206759.48	Картометрический метод	5.0	-
1	399899.08	2206738.13	Картометрический метод	5.0	-
81	400613.75	2207205.36	Картометрический метод	5.0	-
82	400595.21	2207195.14	Картометрический метод	5.0	-
83	400627.37	2207182.06	Картометрический метод	5.0	-
84	400855.78	2207089.91	Картометрический метод	5.0	-
85	400860.41	2207088.07	Картометрический метод	5.0	-
86	400864.13	2207086.65	Картометрический метод	5.0	-
87	400868.65	2207084.81	Картометрический метод	5.0	-
88	401074.17	2207001.44	Картометрический метод	5.0	-
89	401079.68	2206999.21	Картометрический метод	5.0	-
90	401089.23	2206995.24	Картометрический метод	5.0	-
91	401256.80	2206927.30	Картометрический метод	5.0	-
92	401281.10	2206905.23	Картометрический метод	5.0	-
93	401349.28	2206876.78	Картометрический метод	5.0	-
94	401357.21	2206873.46	Картометрический метод	5.0	-
95	401361.63	2206871.62	Картометрический метод	5.0	-
96	401374.08	2206878.38	Картометрический метод	5.0	-
97	401378.92	2206881.01	Картометрический метод	5.0	-
98	401385.55	2206884.62	Картометрический метод	5.0	-
99	401390.31	2206887.20	Картометрический метод	5.0	-

2. Сведения о характерных точках границ объекта					
Обозначение характерных точек границ	Координаты, м		Метод определения координат характерной точки	Средняя квадратическая погрешность положения характерной точки (Mt), м	Описание обозначения точки на местности (при наличии)
	X	Y			
1	2	3	4	5	6
100	401401.80	2206893.48	Картометрический метод	5.0	-
101	401393.00	2206896.85	Картометрический метод	5.0	-
102	401386.81	2206893.53	Картометрический метод	5.0	-
103	401386.02	2206893.10	Картометрический метод	5.0	-
104	401046.65	2207031.61	Картометрический метод	5.0	-
105	401046.33	2207031.66	Картометрический метод	5.0	-
106	400892.88	2207094.01	Картометрический метод	5.0	-
107	400758.88	2207148.45	Картометрический метод	5.0	-
108	400716.26	2207165.76	Картометрический метод	5.0	-
109	400664.54	2207186.77	Картометрический метод	5.0	-
110	400645.38	2207192.56	Картометрический метод	5.0	-
81	400613.75	2207205.36	Картометрический метод	5.0	-
111	403292.76	2208659.47	Картометрический метод	5.0	-
112	403268.14	2208646.69	Картометрический метод	5.0	-
113	403272.19	2208635.86	Картометрический метод	5.0	-
114	403286.77	2208645.36	Картометрический метод	5.0	-
115	403297.06	2208652.73	Картометрический метод	5.0	-
116	403309.20	2208662.36	Картометрический метод	5.0	-
117	403307.21	2208666.96	Картометрический метод	5.0	-
111	403292.76	2208659.47	Картометрический метод	5.0	-
118	404079.40	2209084.43	Картометрический метод	5.0	-
119	403974.13	2209026.86	Картометрический метод	5.0	-
120	403982.78	2209011.07	Картометрический метод	5.0	-
121	403987.61	2209005.43	Картометрический метод	5.0	-
122	403999.31	2208984.98	Картометрический метод	5.0	-
123	404007.51	2208971.72	Картометрический метод	5.0	-

2. Сведения о характерных точках границ объекта					
Обозначение характерных точек границ	Координаты, м		Метод определения координат характерной точки	Средняя квадратическая погрешность положения характерной точки (Mt), м	Описание обозначения точки на местности (при наличии)
	X	Y			
1	2	3	4	5	6
124	404014.52	2208975.30	Картометрический метод	5.0	-
125	404103.48	2209026.79	Картометрический метод	5.0	-
126	404120.40	2209095.63	Картометрический метод	5.0	-
127	404088.01	2209080.64	Картометрический метод	5.0	-
118	404079.40	2209084.43	Картометрический метод	5.0	-
128	404499.42	2207467.47	Картометрический метод	5.0	-
129	404463.18	2207066.88	Картометрический метод	5.0	-
130	404461.43	2207016.93	Картометрический метод	5.0	-
131	404460.50	2206990.36	Картометрический метод	5.0	-
132	404457.22	2206958.76	Картометрический метод	5.0	-
133	404433.34	2206960.21	Картометрический метод	5.0	-
134	404424.37	2206959.97	Картометрический метод	5.0	-
135	404420.23	2206959.60	Картометрический метод	5.0	-
136	404417.08	2206958.79	Картометрический метод	5.0	-
137	404360.73	2206918.25	Картометрический метод	5.0	-
138	404364.39	2206912.68	Картометрический метод	5.0	-
139	404419.26	2206952.63	Картометрический метод	5.0	-
140	404421.34	2206953.17	Картометрический метод	5.0	-
141	404424.75	2206953.48	Картометрический метод	5.0	-
142	404433.19	2206953.70	Картометрический метод	5.0	-
143	404456.58	2206951.93	Картометрический метод	5.0	-
144	404458.02	2206949.24	Картометрический метод	5.0	-
145	404457.49	2206946.54	Картометрический метод	5.0	-
146	404457.89	2206946.46	Картометрический метод	5.0	-
147	404464.53	2206945.52	Картометрический метод	5.0	-
148	404464.97	2206950.42	Картометрический метод	5.0	-

2. Сведения о характерных точках границ объекта					
Обозначение характерных точек границ	Координаты, м		Метод определения координат характерной точки	Средняя квадратическая погрешность положения характерной точки (Mt), м	Описание обозначения точки на местности (при наличии)
	X	Y			
1	2	3	4	5	6
149	404466.91	2206952.59	Картометрический метод	5.0	-
150	404474.30	2206955.55	Картометрический метод	5.0	-
151	404485.30	2206955.99	Картометрический метод	5.0	-
152	404525.39	2206945.92	Картометрический метод	5.0	-
153	404534.48	2206947.02	Картометрический метод	5.0	-
154	404548.69	2206946.00	Картометрический метод	5.0	-
155	404588.39	2206938.89	Картометрический метод	5.0	-
156	404588.30	2206945.55	Картометрический метод	5.0	-
157	404560.04	2206950.99	Картометрический метод	5.0	-
158	404541.77	2206953.53	Картометрический метод	5.0	-
159	404524.38	2206954.35	Картометрический метод	5.0	-
160	404520.12	2206955.50	Картометрический метод	5.0	-
161	404514.73	2206959.35	Картометрический метод	5.0	-
162	404497.89	2206960.65	Картометрический метод	5.0	-
163	404485.67	2206962.49	Картометрический метод	5.0	-
164	404473.01	2206962.46	Картометрический метод	5.0	-
165	404468.39	2206963.56	Картометрический метод	5.0	-
166	404464.99	2206967.04	Картометрический метод	5.0	-
167	404466.44	2206983.67	Картометрический метод	5.0	-
168	404480.58	2207087.44	Картометрический метод	5.0	-
169	404515.08	2207481.74	Картометрический метод	5.0	-
170	404551.41	2207889.46	Картометрический метод	5.0	-
171	404557.60	2207921.90	Картометрический метод	5.0	-
172	404593.58	2207881.54	Картометрический метод	5.0	-
173	404596.11	2207892.72	Картометрический метод	5.0	-
174	404598.24	2207902.18	Картометрический метод	5.0	-



2. Сведения о характерных точках границ объекта					
Обозначение характерных точек границ	Координаты, м		Метод определения координат характерной точки	Средняя квадратическая погрешность положения характерной точки (Mt), м	Описание обозначения точки на местности (при наличии)
	X	Y			
1	2	3	4	5	6
175	404555.78	2207951.57	Картометрический метод	5.0	-
176	404543.16	2207926.12	Картометрический метод	5.0	-
177	404538.74	2207899.22	Картометрический метод	5.0	-
178	404504.69	2207562.00	Картометрический метод	5.0	-
179	404501.79	2207490.02	Картометрический метод	5.0	-
128	404499.42	2207467.47	Картометрический метод	5.0	-
180	404303.70	2208397.24	Картометрический метод	5.0	-
181	404275.72	2208384.05	Картометрический метод	5.0	-
182	404369.41	2208203.17	Картометрический метод	5.0	-
183	404443.69	2208066.61	Картометрический метод	5.0	-
184	404470.27	2208017.76	Картометрический метод	5.0	-
185	404533.01	2207950.68	Картометрический метод	5.0	-
186	404555.67	2207996.33	Картометрический метод	5.0	-
187	404526.40	2207986.60	Картометрический метод	5.0	-
188	404481.38	2208041.33	Картометрический метод	5.0	-
189	404454.28	2208110.09	Картометрический метод	5.0	-
190	404448.05	2208125.90	Картометрический метод	5.0	-
191	404396.12	2208219.46	Картометрический метод	5.0	-
192	404390.81	2208229.02	Картометрический метод	5.0	-
193	404364.61	2208278.61	Картометрический метод	5.0	-
180	404303.70	2208397.24	Картометрический метод	5.0	-
194	404622.91	2206935.32	Картометрический метод	5.0	-
195	404623.05	2206929.19	Картометрический метод	5.0	-
196	404649.61	2206922.64	Картометрический метод	5.0	-
197	404766.01	2206887.03	Картометрический метод	5.0	-
198	404767.48	2206893.45	Картометрический метод	5.0	-

2. Сведения о характерных точках границ объекта					
Обозначение характерных точек границ	Координаты, м		Метод определения координат характерной точки	Средняя квадратическая погрешность положения характерной точки (Mt), м	Описание обозначения точки на местности (при наличии)
	X	Y			
1	2	3	4	5	6
199	404651.25	2206928.93	Картометрический метод	5.0	-
194	404622.91	2206935.32	Картометрический метод	5.0	-
200	402805.91	2206309.63	Картометрический метод	5.0	-
201	402792.65	2206315.11	Картометрический метод	5.0	-
202	402747.10	2206333.93	Картометрический метод	5.0	-
203	402558.49	2206413.70	Картометрический метод	5.0	-
204	402560.35	2206393.40	Картометрический метод	5.0	-
205	402628.59	2206368.16	Картометрический метод	5.0	-
206	402881.62	2206264.84	Картометрический метод	5.0	-
207	402942.40	2206239.62	Картометрический метод	5.0	-
208	403002.12	2206214.83	Картометрический метод	5.0	-
209	403391.94	2206058.24	Картометрический метод	5.0	-
210	403392.15	2206058.51	Картометрический метод	5.0	-
211	403410.00	2206051.64	Картометрический метод	5.0	-
212	403465.17	2206029.65	Картометрический метод	5.0	-
213	403519.67	2206007.22	Картометрический метод	5.0	-
214	403573.85	2205985.17	Картометрический метод	5.0	-
215	403627.80	2205963.09	Картометрический метод	5.0	-
216	403681.36	2205941.17	Картометрический метод	5.0	-
217	403732.75	2205916.31	Картометрический метод	5.0	-
218	403787.41	2205897.72	Картометрический метод	5.0	-
219	403839.25	2205876.48	Картометрический метод	5.0	-
220	403884.06	2205858.13	Картометрический метод	5.0	-
221	403901.50	2205842.56	Картометрический метод	5.0	-
222	404105.74	2205754.44	Картометрический метод	5.0	-
223	404463.45	2205596.82	Картометрический метод	5.0	-

2. Сведения о характерных точках границ объекта					
Обозначение характерных точек границ	Координаты, м		Метод определения координат характерной точки	Средняя квадратическая погрешность положения характерной точки (Mt), м	Описание обозначения точки на местности (при наличии)
	X	Y			
1	2	3	4	5	6
224	404468.67	2205616.93	Картометрический метод	5.0	-
225	403890.51	2205871.67	Картометрический метод	5.0	-
226	403403.40	2206070.67	Картометрический метод	5.0	-
227	403318.20	2206099.92	Картометрический метод	5.0	-
228	402892.32	2206273.91	Картометрический метод	5.0	-
200	402805.91	2206309.63	Картометрический метод	5.0	-
229	399329.83	2205745.31	Картометрический метод	5.0	-
230	399306.26	2205732.53	Картометрический метод	5.0	-
231	399325.43	2205708.79	Картометрический метод	5.0	-
232	399350.53	2205722.43	Картометрический метод	5.0	-
233	399340.18	2205733.86	Картометрический метод	5.0	-
229	399329.83	2205745.31	Картометрический метод	5.0	-
234	399096.90	2205619.82	Картометрический метод	5.0	-
235	399098.41	2205586.59	Картометрический метод	5.0	-
236	399104.55	2205589.87	Картометрический метод	5.0	-
237	399103.42	2205623.31	Картометрический метод	5.0	-
234	399096.90	2205619.82	Картометрический метод	5.0	-
238	399665.73	2207293.99	Картометрический метод	5.0	-
239	399669.43	2207282.68	Картометрический метод	5.0	-
240	399666.92	2207272.36	Картометрический метод	5.0	-
241	399655.12	2207254.45	Картометрический метод	5.0	-
242	399383.95	2206994.65	Картометрический метод	5.0	-
243	399376.24	2206992.14	Картометрический метод	5.0	-
244	399354.87	2206965.14	Картометрический метод	5.0	-
245	399304.25	2206962.64	Картометрический метод	5.0	-
246	399068.90	2206729.62	Картометрический метод	5.0	-

2. Сведения о характерных точках границ объекта					
Обозначение характерных точек границ	Координаты, м		Метод определения координат характерной точки	Средняя квадратическая погрешность положения характерной точки (Mt), м	Описание обозначения точки на местности (при наличии)
	X	Y			
1	2	3	4	5	6
247	398924.31	2206586.46	Картометрический метод	5.0	-
248	398913.59	2206597.24	Картометрический метод	5.0	-
249	398609.18	2206300.70	Картометрический метод	5.0	-
250	398537.31	2206230.69	Картометрический метод	5.0	-
251	398556.57	2206206.92	Картометрический метод	5.0	-
252	398648.86	2206298.92	Картометрический метод	5.0	-
253	398818.36	2206466.28	Картометрический метод	5.0	-
254	398943.33	2206590.31	Картометрический метод	5.0	-
255	399048.56	2206694.00	Картометрический метод	5.0	-
256	399081.13	2206730.00	Картометрический метод	5.0	-
257	399083.91	2206738.47	Картометрический метод	5.0	-
258	399112.54	2206755.38	Картометрический метод	5.0	-
259	399100.60	2206718.71	Картометрический метод	5.0	-
260	399064.45	2206678.77	Картометрический метод	5.0	-
261	398958.81	2206574.67	Картометрический метод	5.0	-
262	398833.84	2206450.64	Картометрический метод	5.0	-
263	398664.36	2206283.30	Картометрический метод	5.0	-
264	398572.03	2206191.28	Картометрический метод	5.0	-
265	398593.45	2206174.92	Картометрический метод	5.0	-
266	398661.28	2206241.99	Картометрический метод	5.0	-
267	398961.91	2206539.26	Картометрический метод	5.0	-
268	399260.38	2206834.37	Картометрический метод	5.0	-
269	399444.12	2207016.06	Картометрический метод	5.0	-
270	399646.53	2207216.21	Картометрический метод	5.0	-
271	399651.68	2207221.31	Картометрический метод	5.0	-
272	399654.84	2207235.77	Картометрический метод	5.0	-

2. Сведения о характерных точках границ объекта					
Обозначение характерных точек границ	Координаты, м		Метод определения координат характерной точки	Средняя квадратическая погрешность положения характерной точки (Mt), м	Описание обозначения точки на местности (при наличии)
	X	Y			
1	2	3	4	5	6
273	399657.32	2207247.08	Картометрический метод	5.0	-
274	399662.23	2207254.63	Картометрический метод	5.0	-
275	399688.60	2207282.30	Картометрический метод	5.0	-
276	399713.95	2207313.52	Картометрический метод	5.0	-
277	399692.10	2207297.14	Картометрический метод	5.0	-
278	399692.23	2207305.82	Картометрический метод	5.0	-
279	399685.12	2207312.82	Картометрический метод	5.0	-
238	399665.73	2207293.99	Картометрический метод	5.0	-
280	398872.55	2206638.52	Картометрический метод	5.0	-
281	398779.41	2206732.20	Картометрический метод	5.0	-
282	398611.67	2206585.64	Картометрический метод	5.0	-
283	398586.51	2206559.80	Картометрический метод	5.0	-
284	398658.25	2206565.33	Картометрический метод	5.0	-
285	398658.61	2206573.05	Картометрический метод	5.0	-
286	398719.72	2206582.70	Картометрический метод	5.0	-
287	398719.62	2206592.56	Картометрический метод	5.0	-
288	398777.02	2206607.55	Картометрический метод	5.0	-
289	398789.78	2206576.11	Картометрический метод	5.0	-
290	398805.53	2206582.51	Картометрический метод	5.0	-
291	398795.46	2206613.34	Картометрический метод	5.0	-
280	398872.55	2206638.52	Картометрический метод	5.0	-
292	405994.12	2209335.73	Картометрический метод	5.0	-
293	405794.48	2209228.79	Картометрический метод	5.0	-
294	405800.78	2209215.93	Картометрический метод	5.0	-
295	405808.81	2209220.24	Картометрический метод	5.0	-
296	405811.47	2209221.67	Картометрический метод	5.0	-

2. Сведения о характерных точках границ объекта					
Обозначение характерных точек границ	Координаты, м		Метод определения координат характерной точки	Средняя квадратическая погрешность положения характерной точки (Mt), м	Описание обозначения точки на местности (при наличии)
	X	Y			
1	2	3	4	5	6
297	405872.44	2209254.45	Картометрический метод	5.0	-
298	405900.17	2209269.36	Картометрический метод	5.0	-
299	405927.79	2209284.21	Картометрический метод	5.0	-
300	405945.19	2209293.55	Картометрический метод	5.0	-
301	406033.19	2209348.13	Картометрический метод	5.0	-
302	406057.02	2209363.16	Картометрический метод	5.0	-
303	406096.38	2209381.47	Картометрический метод	5.0	-
304	406108.33	2209380.57	Картометрический метод	5.0	-
305	406114.99	2209383.94	Картометрический метод	5.0	-
306	406125.90	2209367.29	Картометрический метод	5.0	-
307	406138.05	2209348.73	Картометрический метод	5.0	-
308	406145.52	2209329.48	Картометрический метод	5.0	-
309	406150.91	2209315.50	Картометрический метод	5.0	-
310	406166.74	2209322.54	Картометрический метод	5.0	-
311	406175.89	2209353.54	Картометрический метод	5.0	-
312	406177.22	2209354.20	Картометрический метод	5.0	-
313	406193.95	2209406.96	Картометрический метод	5.0	-
314	406212.45	2209411.67	Картометрический метод	5.0	-
315	406301.88	2209430.53	Картометрический метод	5.0	-
316	406317.84	2209437.27	Картометрический метод	5.0	-
317	406349.01	2209450.36	Картометрический метод	5.0	-
318	406330.64	2209485.07	Картометрический метод	5.0	-
319	406295.84	2209481.09	Картометрический метод	5.0	-
320	406280.03	2209479.29	Картометрический метод	5.0	-
321	406199.48	2209424.42	Картометрический метод	5.0	-
322	406158.29	2209406.21	Картометрический метод	5.0	-

2. Сведения о характерных точках границ объекта					
Обозначение характерных точек границ	Координаты, м		Метод определения координат характерной точки	Средняя квадратическая погрешность положения характерной точки (Mt), м	Описание обозначения точки на местности (при наличии)
	X	Y			
1	2	3	4	5	6
323	406150.06	2209421.10	Картометрический метод	5.0	-
292	405994.12	2209335.73	Картометрический метод	5.0	-
324	406717.28	2209542.78	Картометрический метод	5.0	-
325	406701.86	2209540.50	Картометрический метод	5.0	-
326	406714.15	2209468.03	Картометрический метод	5.0	-
327	406724.34	2209471.37	Картометрический метод	5.0	-
328	406719.55	2209519.58	Картометрический метод	5.0	-
324	406717.28	2209542.78	Картометрический метод	5.0	-
329	406766.69	2209756.54	Картометрический метод	5.0	-
330	406726.60	2209734.14	Картометрический метод	5.0	-
331	406694.11	2209715.98	Картометрический метод	5.0	-
332	406675.87	2209706.04	Картометрический метод	5.0	-
333	406676.75	2209676.12	Картометрический метод	5.0	-
334	406685.07	2209633.59	Картометрический метод	5.0	-
335	406684.35	2209630.52	Картометрический метод	5.0	-
336	406683.65	2209630.40	Картометрический метод	5.0	-
337	406670.39	2209657.04	Картометрический метод	5.0	-
338	406652.31	2209661.23	Картометрический метод	5.0	-
339	406627.45	2209646.80	Картометрический метод	5.0	-
340	406624.93	2209660.77	Картометрический метод	5.0	-
341	406619.40	2209675.40	Картометрический метод	5.0	-
342	406551.70	2209638.73	Картометрический метод	5.0	-
343	406538.91	2209627.38	Картометрический метод	5.0	-
344	406527.92	2209621.72	Картометрический метод	5.0	-
345	406512.34	2209616.98	Картометрический метод	5.0	-
346	406330.95	2209519.57	Картометрический метод	5.0	-

2. Сведения о характерных точках границ объекта					
Обозначение характерных точек границ	Координаты, м		Метод определения координат характерной точки	Средняя квадратическая погрешность положения характерной точки (Mt), м	Описание обозначения точки на местности (при наличии)
	X	Y			
1	2	3	4	5	6
347	406334.86	2209512.26	Картометрический метод	5.0	-
348	406378.50	2209521.31	Картометрический метод	5.0	-
349	406459.12	2209525.98	Картометрический метод	5.0	-
350	406497.86	2209518.02	Картометрический метод	5.0	-
351	406500.51	2209512.14	Картометрический метод	5.0	-
352	406638.17	2209587.01	Картометрический метод	5.0	-
353	406687.64	2209614.43	Картометрический метод	5.0	-
354	406709.10	2209612.46	Картометрический метод	5.0	-
355	406707.70	2209617.84	Картометрический метод	5.0	-
356	406704.07	2209653.80	Картометрический метод	5.0	-
357	406704.33	2209655.04	Картометрический метод	5.0	-
358	406693.86	2209695.12	Картометрический метод	5.0	-
359	406719.68	2209709.10	Картометрический метод	5.0	-
360	406732.18	2209687.98	Картометрический метод	5.0	-
361	406732.77	2209686.95	Картометрический метод	5.0	-
362	406737.95	2209690.19	Картометрический метод	5.0	-
363	406737.32	2209691.22	Картометрический метод	5.0	-
364	406733.33	2209697.68	Картометрический метод	5.0	-
365	406718.52	2209722.35	Картометрический метод	5.0	-
366	406733.89	2209730.93	Картометрический метод	5.0	-
367	406752.26	2209700.58	Картометрический метод	5.0	-
368	406753.90	2209701.61	Картометрический метод	5.0	-
369	406737.18	2209732.84	Картометрический метод	5.0	-
370	406758.88	2209744.84	Картометрический метод	5.0	-
371	406774.99	2209714.85	Картометрический метод	5.0	-
372	406775.57	2209713.77	Картометрический метод	5.0	-



2. Сведения о характерных точках границ объекта					
Обозначение характерных точек границ	Координаты, м		Метод определения координат характерной точки	Средняя квадратическая погрешность положения характерной точки (Mt), м	Описание обозначения точки на местности (при наличии)
	X	Y			
1	2	3	4	5	6
373	406806.20	2209732.99	Картометрический метод	5.0	-
374	406806.63	2209733.27	Картометрический метод	5.0	-
375	406806.55	2209734.69	Картометрический метод	5.0	-
376	406805.90	2209746.48	Картометрический метод	5.0	-
377	406801.71	2209763.08	Картометрический метод	5.0	-
378	406800.84	2209769.45	Картометрический метод	5.0	-
379	406798.25	2209773.24	Картометрический метод	5.0	-
380	406780.92	2209764.08	Картометрический метод	5.0	-
329	406766.69	2209756.54	Картометрический метод	5.0	-
381	406785.97	2209835.24	Картометрический метод	5.0	-
382	406779.47	2209831.59	Картометрический метод	5.0	-
383	406781.39	2209823.70	Картометрический метод	5.0	-
384	406781.22	2209820.21	Картометрический метод	5.0	-
385	406779.84	2209817.15	Картометрический метод	5.0	-
386	406777.36	2209814.74	Картометрический метод	5.0	-
387	406768.88	2209809.86	Картометрический метод	5.0	-
388	406745.02	2209795.93	Картометрический метод	5.0	-
389	406739.27	2209792.84	Картометрический метод	5.0	-
390	406740.76	2209789.35	Картометрический метод	5.0	-
391	406738.44	2209787.21	Картометрический метод	5.0	-
392	406734.72	2209784.78	Картометрический метод	5.0	-
393	406725.66	2209778.87	Картометрический метод	5.0	-
394	406708.81	2209768.06	Картометрический метод	5.0	-
395	406698.60	2209762.16	Картометрический метод	5.0	-
396	406695.13	2209760.17	Картометрический метод	5.0	-
397	406684.30	2209753.91	Картометрический метод	5.0	-

2. Сведения о характерных точках границ объекта					
Обозначение характерных точек границ	Координаты, м		Метод определения координат характерной точки	Средняя квадратическая погрешность положения характерной точки (Mt), м	Описание обозначения точки на местности (при наличии)
	X	Y			
1	2	3	4	5	6
398	406657.67	2209737.50	Картометрический метод	5.0	-
399	406631.90	2209723.52	Картометрический метод	5.0	-
400	406614.70	2209714.19	Картометрический метод	5.0	-
401	406584.53	2209696.20	Картометрический метод	5.0	-
402	406546.21	2209676.32	Картометрический метод	5.0	-
403	406520.73	2209663.01	Картометрический метод	5.0	-
404	406491.00	2209646.23	Картометрический метод	5.0	-
405	406450.40	2209624.10	Картометрический метод	5.0	-
406	406441.11	2209620.26	Картометрический метод	5.0	-
407	406407.62	2209601.80	Картометрический метод	5.0	-
408	406331.64	2209565.70	Картометрический метод	5.0	-
409	406328.23	2209564.07	Картометрический метод	5.0	-
410	406320.18	2209561.11	Картометрический метод	5.0	-
411	406310.45	2209557.93	Картометрический метод	5.0	-
412	406316.82	2209546.03	Картометрический метод	5.0	-
413	406554.94	2209674.80	Картометрический метод	5.0	-
414	406568.36	2209685.80	Картометрический метод	5.0	-
415	406575.65	2209689.63	Картометрический метод	5.0	-
416	406591.95	2209694.86	Картометрический метод	5.0	-
417	406642.91	2209722.22	Картометрический метод	5.0	-
418	406679.75	2209742.32	Картометрический метод	5.0	-
419	406752.22	2209782.82	Картометрический метод	5.0	-
420	406829.63	2209823.81	Картометрический метод	5.0	-
421	406824.62	2209833.11	Картометрический метод	5.0	-
422	406822.70	2209836.66	Картометрический метод	5.0	-
423	406794.77	2209820.98	Картометрический метод	5.0	-

2. Сведения о характерных точках границ объекта					
Обозначение характерных точек границ	Координаты, м		Метод определения координат характерной точки	Средняя квадратическая погрешность положения характерной точки (Mt), м	Описание обозначения точки на местности (при наличии)
	X	Y			
1	2	3	4	5	6
381	406785.97	2209835.24	Картометрический метод	5.0	-
424	399337.85	2206995.93	Картометрический метод	5.0	-
425	399340.50	2206993.18	Картометрический метод	5.0	-
426	399370.13	2207013.04	Картометрический метод	5.0	-
427	399637.51	2207278.79	Картометрический метод	5.0	-
428	399658.55	2207295.72	Картометрический метод	5.0	-
429	399649.34	2207314.97	Картометрический метод	5.0	-
430	399502.01	2207168.42	Картометрический метод	5.0	-
431	399383.53	2207050.58	Картометрический метод	5.0	-
432	399336.35	2207017.55	Картометрический метод	5.0	-
433	399323.74	2207010.03	Картометрический метод	5.0	-
424	399337.85	2206995.93	Картометрический метод	5.0	-
434	401047.55	2203673.54	Картометрический метод	5.0	-
435	401042.51	2203668.88	Картометрический метод	5.0	-
436	401042.78	2203661.98	Картометрический метод	5.0	-
437	401052.78	2203661.29	Картометрический метод	5.0	-
438	401069.99	2203658.42	Картометрический метод	5.0	-
439	401074.21	2203657.92	Картометрический метод	5.0	-
440	401084.72	2203656.68	Картометрический метод	5.0	-
441	401093.58	2203650.57	Картометрический метод	5.0	-
442	401212.32	2203632.51	Картометрический метод	5.0	-
443	401237.44	2203628.72	Картометрический метод	5.0	-
444	401238.50	2203644.30	Картометрический метод	5.0	-
445	401228.32	2203642.28	Картометрический метод	5.0	-
446	401214.69	2203648.79	Картометрический метод	5.0	-
434	401047.55	2203673.54	Картометрический метод	5.0	-

2. Сведения о характерных точках границ объекта					
Обозначение характерных точек границ	Координаты, м		Метод определения координат характерной точки	Средняя квадратическая погрешность положения характерной точки (Mt), м	Описание обозначения точки на местности (при наличии)
	X	Y			
1	2	3	4	5	6
447	402198.73	2203509.70	Картометрический метод	5.0	-
448	402197.94	2203504.37	Картометрический метод	5.0	-
449	402272.35	2203494.89	Картометрический метод	5.0	-
450	402272.96	2203494.82	Картометрический метод	5.0	-
451	402454.83	2203469.80	Картометрический метод	5.0	-
452	402649.46	2203441.07	Картометрический метод	5.0	-
453	402618.99	2203451.03	Картометрический метод	5.0	-
447	402198.73	2203509.70	Картометрический метод	5.0	-
454	401057.61	2203700.38	Картометрический метод	5.0	-
455	401219.16	2203677.18	Картометрический метод	5.0	-
456	401525.65	2203633.62	Картометрический метод	5.0	-
457	402623.13	2203478.73	Картометрический метод	5.0	-
458	402627.09	2203478.16	Картометрический метод	5.0	-
459	402628.36	2203486.84	Картометрический метод	5.0	-
460	401255.42	2203680.88	Картометрический метод	5.0	-
461	401255.09	2203680.76	Картометрический метод	5.0	-
462	401254.55	2203680.76	Картометрический метод	5.0	-
463	401253.15	2203680.93	Картометрический метод	5.0	-
464	401242.49	2203682.78	Картометрический метод	5.0	-
465	401179.43	2203691.99	Картометрический метод	5.0	-
466	401110.90	2203702.59	Картометрический метод	5.0	-
467	401089.59	2203705.76	Картометрический метод	5.0	-
468	401077.15	2203707.64	Картометрический метод	5.0	-
469	401060.89	2203709.56	Картометрический метод	5.0	-
470	401055.37	2203710.61	Картометрический метод	5.0	-
471	401053.61	2203707.20	Картометрический метод	5.0	-

2. Сведения о характерных точках границ объекта					
Обозначение характерных точек границ	Координаты, м		Метод определения координат характерной точки	Средняя квадратическая погрешность положения характерной точки (Mt), м	Описание обозначения точки на местности (при наличии)
	X	Y			
1	2	3	4	5	6
454	401057.61	2203700.38	Картометрический метод	5.0	-
472	401016.73	2203677.96	Картометрический метод	5.0	-
473	400950.48	2203687.47	Картометрический метод	5.0	-
474	400804.20	2203707.67	Картометрический метод	5.0	-
475	400531.77	2203746.13	Картометрический метод	5.0	-
476	400235.44	2203788.01	Картометрический метод	5.0	-
477	400089.45	2203808.49	Картометрический метод	5.0	-
478	400011.88	2203820.08	Картометрический метод	5.0	-
479	399873.16	2203839.77	Картометрический метод	5.0	-
480	399681.17	2203864.42	Картометрический метод	5.0	-
481	399684.51	2203892.22	Картометрический метод	5.0	-
482	399876.92	2203867.52	Картометрический метод	5.0	-
483	400015.92	2203847.79	Картометрический метод	5.0	-
484	400093.45	2203836.20	Картометрический метод	5.0	-
485	400239.35	2203815.74	Картометрический метод	5.0	-
486	400535.69	2203773.85	Картометрический метод	5.0	-
487	400808.08	2203735.41	Картометрический метод	5.0	-
488	400954.37	2203715.21	Картометрический метод	5.0	-
489	401027.23	2203704.74	Картометрический метод	5.0	-
490	401034.45	2203708.55	Картометрический метод	5.0	-
491	401036.26	2203712.84	Картометрический метод	5.0	-
492	401031.64	2203713.61	Картометрический метод	5.0	-
493	401003.21	2203717.42	Картометрический метод	5.0	-
494	400961.59	2203723.39	Картометрический метод	5.0	-
495	400918.91	2203729.19	Картометрический метод	5.0	-
496	400879.98	2203734.93	Картометрический метод	5.0	-

2. Сведения о характерных точках границ объекта					
Обозначение характерных точек границ	Координаты, м		Метод определения координат характерной точки	Средняя квадратическая погрешность положения характерной точки (Mt), м	Описание обозначения точки на местности (при наличии)
	X	Y			
1	2	3	4	5	6
497	400844.05	2203739.93	Картометрический метод	5.0	-
498	400800.22	2203746.37	Картометрический метод	5.0	-
499	400749.16	2203753.94	Картометрический метод	5.0	-
500	400706.14	2203759.28	Картометрический метод	5.0	-
501	400704.93	2203759.55	Картометрический метод	5.0	-
502	400593.69	2203775.54	Картометрический метод	5.0	-
503	400455.10	2203795.36	Картометрический метод	5.0	-
504	400266.14	2203822.07	Картометрический метод	5.0	-
505	400169.65	2203835.70	Картометрический метод	5.0	-
506	400135.34	2203840.55	Картометрический метод	5.0	-
507	400125.51	2203841.42	Картометрический метод	5.0	-
508	400094.77	2203845.74	Картометрический метод	5.0	-
509	400092.42	2203846.34	Картометрический метод	5.0	-
510	399833.58	2203887.26	Картометрический метод	5.0	-
511	399680.85	2203907.60	Картометрический метод	5.0	-
512	399670.88	2203908.46	Картометрический метод	5.0	-
513	399672.03	2203883.24	Картометрический метод	5.0	-
514	399669.86	2203871.04	Картометрический метод	5.0	-
515	399680.45	2203869.12	Картометрический метод	5.0	-
516	399679.21	2203862.69	Картометрический метод	5.0	-
517	399677.61	2203855.92	Картометрический метод	5.0	-
518	399674.04	2203845.08	Картометрический метод	5.0	-
519	399700.78	2203842.62	Картометрический метод	5.0	-
520	399701.14	2203844.73	Картометрический метод	5.0	-
521	399996.07	2203804.31	Картометрический метод	5.0	-
522	400042.32	2203710.87	Картометрический метод	5.0	-

2. Сведения о характерных точках границ объекта					
Обозначение характерных точек границ	Координаты, м		Метод определения координат характерной точки	Средняя квадратическая погрешность положения характерной точки (Mt), м	Описание обозначения точки на местности (при наличии)
	X	Y			
1	2	3	4	5	6
523	400056.92	2203674.80	Картометрический метод	5.0	-
524	400070.94	2203657.70	Картометрический метод	5.0	-
525	400108.50	2203631.98	Картометрический метод	5.0	-
526	400124.61	2203611.87	Картометрический метод	5.0	-
527	400153.95	2203560.83	Картометрический метод	5.0	-
528	400157.14	2203513.08	Картометрический метод	5.0	-
529	400151.90	2203442.71	Картометрический метод	5.0	-
530	400143.92	2203399.65	Картометрический метод	5.0	-
531	400130.84	2203380.79	Картометрический метод	5.0	-
532	400143.85	2203373.49	Картометрический метод	5.0	-
533	400157.26	2203395.15	Картометрический метод	5.0	-
534	400169.74	2203450.78	Картометрический метод	5.0	-
535	400171.72	2203531.25	Картометрический метод	5.0	-
536	400164.81	2203558.10	Картометрический метод	5.0	-
537	400150.32	2203588.46	Картометрический метод	5.0	-
538	400134.69	2203618.18	Картометрический метод	5.0	-
539	400116.68	2203640.40	Картометрический метод	5.0	-
540	400078.64	2203666.44	Картометрический метод	5.0	-
541	400069.21	2203675.87	Картометрический метод	5.0	-
542	400056.58	2203707.35	Картометрический метод	5.0	-
543	400043.68	2203739.50	Картометрический метод	5.0	-
544	400011.70	2203802.13	Картометрический метод	5.0	-
545	400075.79	2203793.41	Картометрический метод	5.0	-
546	400644.08	2203719.58	Картометрический метод	5.0	-
547	400701.59	2203712.11	Картометрический метод	5.0	-
548	400710.67	2203710.51	Картометрический метод	5.0	-

2. Сведения о характерных точках границ объекта					
Обозначение характерных точек границ	Координаты, м		Метод определения координат характерной точки	Средняя квадратическая погрешность положения характерной точки (Mt), м	Описание обозначения точки на местности (при наличии)
	X	Y			
1	2	3	4	5	6
549	401023.81	2203665.00	Картометрический метод	5.0	-
550	401023.14	2203671.33	Картометрический метод	5.0	-
472	401016.73	2203677.96	Картометрический метод	5.0	-
551	400061.02	2209494.77	Картометрический метод	5.0	-
552	400056.30	2209592.04	Картометрический метод	5.0	-
553	400053.96	2209707.26	Картометрический метод	5.0	-
554	400052.87	2209729.89	Картометрический метод	5.0	-
555	400049.06	2209755.89	Картометрический метод	5.0	-
556	400031.25	2209805.68	Картометрический метод	5.0	-
557	400001.80	2209849.64	Картометрический метод	5.0	-
558	399919.21	2209954.39	Картометрический метод	5.0	-
559	399840.07	2210055.26	Картометрический метод	5.0	-
560	399983.16	2209857.19	Картометрический метод	5.0	-
561	400035.09	2209780.79	Картометрический метод	5.0	-
562	400044.27	2209762.33	Картометрический метод	5.0	-
563	400053.37	2209496.68	Картометрический метод	5.0	-
551	400061.02	2209494.77	Картометрический метод	5.0	-
564	399529.32	2210486.59	Картометрический метод	5.0	-
565	399526.97	2210483.11	Картометрический метод	5.0	-
566	399533.47	2210477.03	Картометрический метод	5.0	-
567	399552.58	2210456.64	Картометрический метод	5.0	-
568	399598.81	2210399.71	Картометрический метод	5.0	-
569	399644.71	2210339.91	Картометрический метод	5.0	-
570	399936.55	2209967.92	Картометрический метод	5.0	-
571	400019.58	2209862.63	Картометрический метод	5.0	-
572	400051.05	2209815.66	Картометрический метод	5.0	-



2. Сведения о характерных точках границ объекта					
Обозначение характерных точек границ	Координаты, м		Метод определения координат характерной точки	Средняя квадратическая погрешность положения характерной точки (Mt), м	Описание обозначения точки на местности (при наличии)
	X	Y			
1	2	3	4	5	6
573	400070.50	2209761.25	Картометрический метод	5.0	-
574	400074.79	2209732.02	Картометрический метод	5.0	-
575	400075.96	2209708.03	Картометрический метод	5.0	-
576	400078.29	2209592.79	Картометрический метод	5.0	-
577	400082.89	2209497.92	Картометрический метод	5.0	-
578	400089.77	2209498.91	Картометрический метод	5.0	-
579	400087.80	2209549.91	Картометрический метод	5.0	-
580	400089.17	2209555.76	Картометрический метод	5.0	-
581	400086.96	2209647.47	Картометрический метод	5.0	-
582	400083.44	2209793.20	Картометрический метод	5.0	-
583	399987.21	2209923.93	Картометрический метод	5.0	-
584	399899.84	2210024.61	Картометрический метод	5.0	-
585	399850.19	2210085.80	Картометрический метод	5.0	-
586	399783.15	2210175.22	Картометрический метод	5.0	-
587	399616.33	2210390.82	Картометрический метод	5.0	-
564	399529.32	2210486.59	Картометрический метод	5.0	-
588	399284.73	2210636.10	Картометрический метод	5.0	-
589	399267.52	2210628.73	Картометрический метод	5.0	-
590	399412.76	2210511.82	Картометрический метод	5.0	-
591	399502.57	2210439.54	Картометрический метод	5.0	-
592	399548.35	2210402.71	Картометрический метод	5.0	-
593	399713.53	2210182.81	Картометрический метод	5.0	-
594	399818.59	2210082.64	Картометрический метод	5.0	-
595	399627.33	2210326.42	Картометрический метод	5.0	-
596	399581.50	2210386.12	Картометрический метод	5.0	-
597	399536.20	2210441.91	Картометрический метод	5.0	-

2. Сведения о характерных точках границ объекта					
Обозначение характерных точек границ	Координаты, м		Метод определения координат характерной точки	Средняя квадратическая погрешность положения характерной точки (Mt), м	Описание обозначения точки на местности (при наличии)
	X	Y			
1	2	3	4	5	6
598	399500.96	2210476.19	Картометрический метод	5.0	-
599	399475.61	2210496.73	Картометрический метод	5.0	-
600	399287.54	2210633.92	Картометрический метод	5.0	-
588	399284.73	2210636.10	Картометрический метод	5.0	-
601	404790.33	2209407.66	Картометрический метод	5.0	-
602	404784.95	2209407.01	Картометрический метод	5.0	-
603	404785.07	2209406.02	Картометрический метод	5.0	-
604	404789.42	2209406.55	Картометрический метод	5.0	-
605	404789.76	2209402.19	Картометрический метод	5.0	-
606	404790.74	2209402.26	Картометрический метод	5.0	-
601	404790.33	2209407.66	Картометрический метод	5.0	-
607	404820.71	2209405.35	Картометрический метод	5.0	-
608	404815.32	2209404.69	Картометрический метод	5.0	-
609	404815.45	2209403.71	Картометрический метод	5.0	-
610	404819.79	2209404.23	Картометрический метод	5.0	-
611	404820.14	2209399.87	Картометрический метод	5.0	-
612	404821.14	2209399.94	Картометрический метод	5.0	-
607	404820.71	2209405.35	Картометрический метод	5.0	-
613	404843.98	2209409.49	Картометрический метод	5.0	-
614	404841.98	2209409.45	Картометрический метод	5.0	-
615	404842.01	2209407.46	Картометрический метод	5.0	-
616	404844.01	2209407.49	Картометрический метод	5.0	-
613	404843.98	2209409.49	Картометрический метод	5.0	-
617	404844.07	2209403.34	Картометрический метод	5.0	-
618	404842.07	2209403.32	Картометрический метод	5.0	-
619	404842.09	2209401.31	Картометрический метод	5.0	-

2. Сведения о характерных точках границ объекта					
Обозначение характерных точек границ	Координаты, м		Метод определения координат характерной точки	Средняя квадратическая погрешность положения характерной точки (Mt), м	Описание обозначения точки на местности (при наличии)
	X	Y			
1	2	3	4	5	6
620	404844.10	2209401.34	Картометрический метод	5.0	-
617	404844.07	2209403.34	Картометрический метод	5.0	-
621	404891.22	2209407.64	Картометрический метод	5.0	-
622	404889.22	2209407.61	Картометрический метод	5.0	-
623	404889.25	2209405.61	Картометрический метод	5.0	-
624	404891.25	2209405.64	Картометрический метод	5.0	-
621	404891.22	2209407.64	Картометрический метод	5.0	-
625	404908.91	2209405.04	Картометрический метод	5.0	-
626	404906.91	2209405.01	Картометрический метод	5.0	-
627	404906.94	2209403.01	Картометрический метод	5.0	-
628	404908.94	2209403.04	Картометрический метод	5.0	-
625	404908.91	2209405.04	Картометрический метод	5.0	-
629	404908.97	2209411.10	Картометрический метод	5.0	-
630	404906.97	2209411.07	Картометрический метод	5.0	-
631	404907.00	2209409.07	Картометрический метод	5.0	-
632	404909.00	2209409.10	Картометрический метод	5.0	-
629	404908.97	2209411.10	Картометрический метод	5.0	-
633	404961.19	2209409.48	Картометрический метод	5.0	-
634	404959.20	2209409.45	Картометрический метод	5.0	-
635	404959.23	2209407.45	Картометрический метод	5.0	-
636	404961.22	2209407.48	Картометрический метод	5.0	-
633	404961.19	2209409.48	Картометрический метод	5.0	-
637	404973.80	2209412.81	Картометрический метод	5.0	-
638	404971.79	2209412.78	Картометрический метод	5.0	-
639	404971.82	2209410.78	Картометрический метод	5.0	-
640	404973.82	2209410.81	Картометрический метод	5.0	-

2. Сведения о характерных точках границ объекта					
Обозначение характерных точек границ	Координаты, м		Метод определения координат характерной точки	Средняя квадратическая погрешность положения характерной точки (Mt), м	Описание обозначения точки на местности (при наличии)
	X	Y			
1	2	3	4	5	6
637	404973.80	2209412.81	Картометрический метод	5.0	-
641	404973.90	2209406.74	Картометрический метод	5.0	-
642	404971.90	2209406.72	Картометрический метод	5.0	-
643	404971.93	2209404.72	Картометрический метод	5.0	-
644	404973.93	2209404.74	Картометрический метод	5.0	-
641	404973.90	2209406.74	Картометрический метод	5.0	-
645	406158.33	2209593.23	Картометрический метод	5.0	-
646	406014.40	2209547.04	Картометрический метод	5.0	-
647	405935.80	2209534.64	Картометрический метод	5.0	-
648	405633.82	2209522.85	Картометрический метод	5.0	-
649	405633.88	2209517.41	Картометрический метод	5.0	-
650	405474.58	2209516.27	Картометрический метод	5.0	-
651	405474.54	2209549.87	Картометрический метод	5.0	-
652	405341.90	2209553.61	Картометрический метод	5.0	-
653	405046.51	2209523.86	Картометрический метод	5.0	-
654	405046.07	2209545.65	Картометрический метод	5.0	-
655	405028.54	2209545.34	Картометрический метод	5.0	-
656	405019.49	2209540.55	Картометрический метод	5.0	-
657	404990.48	2209525.20	Картометрический метод	5.0	-
658	404967.92	2209527.33	Картометрический метод	5.0	-
659	404912.19	2209530.02	Картометрический метод	5.0	-
660	404908.13	2209530.82	Картометрический метод	5.0	-
661	404852.30	2209533.35	Картометрический метод	5.0	-
662	404842.65	2209531.12	Картометрический метод	5.0	-
663	404779.12	2209496.34	Картометрический метод	5.0	-
664	404715.90	2209462.00	Картометрический метод	5.0	-

2. Сведения о характерных точках границ объекта					
Обозначение характерных точек границ	Координаты, м		Метод определения координат характерной точки	Средняя квадратическая погрешность положения характерной точки (Mt), м	Описание обозначения точки на местности (при наличии)
	X	Y			
1	2	3	4	5	6
665	404630.22	2209415.18	Картометрический метод	5.0	-
666	404667.93	2209406.35	Картометрический метод	5.0	-
667	404712.34	2209407.68	Картометрический метод	5.0	-
668	404732.35	2209408.28	Картометрический метод	5.0	-
669	404740.26	2209407.70	Картометрический метод	5.0	-
670	404763.96	2209407.94	Картометрический метод	5.0	-
671	404769.21	2209410.55	Картометрический метод	5.0	-
672	404867.15	2209411.94	Картометрический метод	5.0	-
673	404965.08	2209413.35	Картометрический метод	5.0	-
674	405009.89	2209413.98	Картометрический метод	5.0	-
675	405010.02	2209404.37	Картометрический метод	5.0	-
676	405041.97	2209404.82	Картометрический метод	5.0	-
677	405041.83	2209414.45	Картометрический метод	5.0	-
678	405061.93	2209414.74	Картометрический метод	5.0	-
679	405271.56	2209419.27	Картометрический метод	5.0	-
680	405347.67	2209422.28	Картометрический метод	5.0	-
681	405366.84	2209412.34	Картометрический метод	5.0	-
682	405415.39	2209415.93	Картометрический метод	5.0	-
683	405432.71	2209417.21	Картометрический метод	5.0	-
684	405501.86	2209417.87	Картометрический метод	5.0	-
685	405606.41	2209412.29	Картометрический метод	5.0	-
686	405643.82	2209422.62	Картометрический метод	5.0	-
687	405643.59	2209438.29	Картометрический метод	5.0	-
688	405666.39	2209436.79	Картометрический метод	5.0	-
689	405689.93	2209389.61	Картометрический метод	5.0	-
690	405703.65	2209396.74	Картометрический метод	5.0	-

2. Сведения о характерных точках границ объекта					
Обозначение характерных точек границ	Координаты, м		Метод определения координат характерной точки	Средняя квадратическая погрешность положения характерной точки (Mt), м	Описание обозначения точки на местности (при наличии)
	X	Y			
1	2	3	4	5	6
691	405726.92	2209408.87	Картометрический метод	5.0	-
692	405724.47	2209415.42	Картометрический метод	5.0	-
693	405719.40	2209424.48	Картометрический метод	5.0	-
694	405714.56	2209433.63	Картометрический метод	5.0	-
695	405746.26	2209431.56	Картометрический метод	5.0	-
696	405746.53	2209412.12	Картометрический метод	5.0	-
697	405757.64	2209412.28	Картометрический метод	5.0	-
698	405760.19	2209413.82	Картометрический метод	5.0	-
699	405761.92	2209413.99	Картометрический метод	5.0	-
700	405761.67	2209431.42	Картометрический метод	5.0	-
701	405851.71	2209429.75	Картометрический метод	5.0	-
702	405852.15	2209427.07	Картометрический метод	5.0	-
703	405852.23	2209424.31	Картометрический метод	5.0	-
704	405865.98	2209425.64	Картометрический метод	5.0	-
705	405868.53	2209427.07	Картометрический метод	5.0	-
706	405868.51	2209427.57	Картометрический метод	5.0	-
707	405868.65	2209429.64	Картометрический метод	5.0	-
708	405881.67	2209429.56	Картометрический метод	5.0	-
709	405892.44	2209429.02	Картометрический метод	5.0	-
710	405909.37	2209427.15	Картометрический метод	5.0	-
711	405916.87	2209427.25	Картометрический метод	5.0	-
712	405949.55	2209427.54	Картометрический метод	5.0	-
713	405951.50	2209422.34	Картометрический метод	5.0	-
714	405959.37	2209406.64	Картометрический метод	5.0	-
715	405962.69	2209407.15	Картометрический метод	5.0	-
716	405970.68	2209408.99	Картометрический метод	5.0	-

2. Сведения о характерных точках границ объекта					
Обозначение характерных точек границ	Координаты, м		Метод определения координат характерной точки	Средняя квадратическая погрешность положения характерной точки (Mt), м	Описание обозначения точки на местности (при наличии)
	X	Y			
1	2	3	4	5	6
717	405983.28	2209414.89	Картометрический метод	5.0	-
718	405984.77	2209415.59	Картометрический метод	5.0	-
719	405993.87	2209419.86	Картометрический метод	5.0	-
720	406002.68	2209424.50	Картометрический метод	5.0	-
721	406003.06	2209424.62	Картометрический метод	5.0	-
722	406002.82	2209426.34	Картометрический метод	5.0	-
723	406045.20	2209429.57	Картометрический метод	5.0	-
724	406023.74	2209394.50	Картометрический метод	5.0	-
725	406023.42	2209393.98	Картометрический метод	5.0	-
726	406022.48	2209392.45	Картометрический метод	5.0	-
727	406004.75	2209383.13	Картометрический метод	5.0	-
728	405986.99	2209373.79	Картометрический метод	5.0	-
729	405965.30	2209367.82	Картометрический метод	5.0	-
730	405963.80	2209367.09	Картометрический метод	5.0	-
731	405961.67	2209366.18	Картометрический метод	5.0	-
732	405950.17	2209361.37	Картометрический метод	5.0	-
733	405940.64	2209357.32	Картометрический метод	5.0	-
734	405901.64	2209336.77	Картометрический метод	5.0	-
735	405890.10	2209330.70	Картометрический метод	5.0	-
736	405846.45	2209307.68	Картометрический метод	5.0	-
737	405791.48	2209269.49	Картометрический метод	5.0	-
738	405778.84	2209260.71	Картометрический метод	5.0	-
739	405781.53	2209255.21	Картометрический метод	5.0	-
740	405803.28	2209266.31	Картометрический метод	5.0	-
741	405892.00	2209314.36	Картометрический метод	5.0	-
742	406135.56	2209447.35	Картометрический метод	5.0	-

2. Сведения о характерных точках границ объекта					
Обозначение характерных точек границ	Координаты, м		Метод определения координат характерной точки	Средняя квадратическая погрешность положения характерной точки (Mt), м	Описание обозначения точки на местности (при наличии)
	X	Y			
1	2	3	4	5	6
743	406127.34	2209462.24	Картометрический метод	5.0	-
744	406184.09	2209493.12	Картометрический метод	5.0	-
745	406300.58	2209556.57	Картометрический метод	5.0	-
746	406301.82	2209557.22	Картометрический метод	5.0	-
747	406300.32	2209561.64	Картометрический метод	5.0	-
748	406298.96	2209562.29	Картометрический метод	5.0	-
749	406294.21	2209561.71	Картометрический метод	5.0	-
750	406287.14	2209581.55	Картометрический метод	5.0	-
751	406253.66	2209588.26	Картометрический метод	5.0	-
752	406192.55	2209596.31	Картометрический метод	5.0	-
645	406158.33	2209593.23	Картометрический метод	5.0	-
753	398771.52	2206742.35	Картометрический метод	5.0	-
754	398759.63	2206756.55	Картометрический метод	5.0	-
755	398731.62	2206743.67	Картометрический метод	5.0	-
756	398622.58	2206708.00	Картометрический метод	5.0	-
757	398536.81	2206671.54	Картометрический метод	5.0	-
758	398500.57	2206656.15	Картометрический метод	5.0	-
759	398486.46	2206650.14	Картометрический метод	5.0	-
760	398485.25	2206649.65	Картометрический метод	5.0	-
761	398516.11	2206649.13	Картометрический метод	5.0	-
762	398359.75	2206598.89	Картометрический метод	5.0	-
763	398341.35	2206592.98	Картометрический метод	5.0	-
764	398318.82	2206565.58	Картометрический метод	5.0	-
765	398479.19	2206551.75	Картометрический метод	5.0	-
766	398530.22	2206555.46	Картометрический метод	5.0	-
767	398580.44	2206559.34	Картометрический метод	5.0	-



2. Сведения о характерных точках границ объекта					
Обозначение характерных точек границ	Координаты, м		Метод определения координат характерной точки	Средняя квадратическая погрешность положения характерной точки (Mt), м	Описание обозначения точки на местности (при наличии)
	X	Y			
1	2	3	4	5	6
768	398618.00	2206597.63	Картометрический метод	5.0	-
769	398778.19	2206734.36	Картометрический метод	5.0	-
753	398771.52	2206742.35	Картометрический метод	5.0	-
770	398615.99	2206674.46	Картометрический метод	5.0	-
771	398583.29	2206670.70	Картометрический метод	5.0	-
772	398724.60	2206719.04	Картометрический метод	5.0	-
773	398654.39	2206684.16	Картометрический метод	5.0	-
770	398615.99	2206674.46	Картометрический метод	5.0	-
774	403945.45	2209428.62	Картометрический метод	5.0	-
775	403941.30	2209404.84	Картометрический метод	5.0	-
776	403935.55	2209356.77	Картометрический метод	5.0	-
777	403932.21	2209335.96	Картометрический метод	5.0	-
778	403899.14	2209320.52	Картометрический метод	5.0	-
779	403791.15	2209271.69	Картометрический метод	5.0	-
780	403737.79	2209250.12	Картометрический метод	5.0	-
781	403703.80	2209244.49	Картометрический метод	5.0	-
782	403579.61	2209223.91	Картометрический метод	5.0	-
783	403477.53	2209183.36	Картометрический метод	5.0	-
784	403493.29	2209109.43	Картометрический метод	5.0	-
785	403470.62	2209096.35	Картометрический метод	5.0	-
786	403123.02	2208896.33	Картометрический метод	5.0	-
787	402872.09	2208753.60	Картометрический метод	5.0	-
788	402852.89	2208757.97	Картометрический метод	5.0	-
789	402836.03	2208761.81	Картометрический метод	5.0	-
790	402811.51	2208750.01	Картометрический метод	5.0	-
791	402798.09	2208748.78	Картометрический метод	5.0	-

2. Сведения о характерных точках границ объекта					
Обозначение характерных точек границ	Координаты, м		Метод определения координат характерной точки	Средняя квадратическая погрешность положения характерной точки (Mt), м	Описание обозначения точки на местности (при наличии)
	X	Y			
1	2	3	4	5	6
792	402779.31	2208687.71	Картометрический метод	5.0	-
793	402753.36	2208645.74	Картометрический метод	5.0	-
794	402705.56	2208628.98	Картометрический метод	5.0	-
795	402651.17	2208625.35	Картометрический метод	5.0	-
796	402633.61	2208626.70	Картометрический метод	5.0	-
797	402554.02	2208593.40	Картометрический метод	5.0	-
798	402462.82	2208542.98	Картометрический метод	5.0	-
799	402351.71	2208476.96	Картометрический метод	5.0	-
800	402336.18	2208467.24	Картометрический метод	5.0	-
801	402194.33	2208378.19	Картометрический метод	5.0	-
802	402139.65	2208348.83	Картометрический метод	5.0	-
803	402058.15	2208310.59	Картометрический метод	5.0	-
804	402042.89	2208301.49	Картометрический метод	5.0	-
805	402036.01	2208297.38	Картометрический метод	5.0	-
806	401799.38	2208156.09	Картометрический метод	5.0	-
807	401555.34	2208014.27	Картометрический метод	5.0	-
808	401334.48	2207906.51	Картометрический метод	5.0	-
809	401193.75	2207841.32	Картометрический метод	5.0	-
810	401201.15	2207824.32	Картометрический метод	5.0	-
811	401150.48	2207805.44	Картометрический метод	5.0	-
812	401103.87	2207809.72	Картометрический метод	5.0	-
813	401055.66	2207787.91	Картометрический метод	5.0	-
814	401011.08	2207750.96	Картометрический метод	5.0	-
815	400924.40	2207710.54	Картометрический метод	5.0	-
816	400917.65	2207726.81	Картометрический метод	5.0	-
817	400905.03	2207722.93	Картометрический метод	5.0	-

2. Сведения о характерных точках границ объекта					
Обозначение характерных точек границ	Координаты, м		Метод определения координат характерной точки	Средняя квадратическая погрешность положения характерной точки (Mt), м	Описание обозначения точки на местности (при наличии)
	X	Y			
1	2	3	4	5	6
818	400911.51	2207705.67	Картометрический метод	5.0	-
819	400894.55	2207700.07	Картометрический метод	5.0	-
820	400615.06	2207566.81	Картометрический метод	5.0	-
821	400422.13	2207474.82	Картометрический метод	5.0	-
822	400400.34	2207475.17	Картометрический метод	5.0	-
823	400382.30	2207467.08	Картометрический метод	5.0	-
824	400363.16	2207458.53	Картометрический метод	5.0	-
825	400352.24	2207453.64	Картометрический метод	5.0	-
826	400318.68	2207448.84	Картометрический метод	5.0	-
827	400310.60	2207458.71	Картометрический метод	5.0	-
828	400304.50	2207456.93	Картометрический метод	5.0	-
829	400302.07	2207446.50	Картометрический метод	5.0	-
830	400266.73	2207452.17	Картометрический метод	5.0	-
831	400239.30	2207461.21	Картометрический метод	5.0	-
832	400147.48	2207514.36	Картометрический метод	5.0	-
833	400113.47	2207537.53	Картометрический метод	5.0	-
834	400118.64	2207544.07	Картометрический метод	5.0	-
835	400109.94	2207548.08	Картометрический метод	5.0	-
836	400096.55	2207538.60	Картометрический метод	5.0	-
837	400078.86	2207559.32	Картометрический метод	5.0	-
838	400023.86	2207609.12	Картометрический метод	5.0	-
839	400021.49	2207613.11	Картометрический метод	5.0	-
840	400023.91	2207617.53	Картометрический метод	5.0	-
841	400022.22	2207620.44	Картометрический метод	5.0	-
842	400011.87	2207610.41	Картометрический метод	5.0	-
843	400007.82	2207614.62	Картометрический метод	5.0	-

2. Сведения о характерных точках границ объекта					
Обозначение характерных точек границ	Координаты, м		Метод определения координат характерной точки	Средняя квадратическая погрешность положения характерной точки (Mt), м	Описание обозначения точки на местности (при наличии)
	X	Y			
1	2	3	4	5	6
844	400002.57	2207608.87	Картометрический метод	5.0	-
845	399992.01	2207599.23	Картометрический метод	5.0	-
846	399990.24	2207597.60	Картометрический метод	5.0	-
847	399993.24	2207593.29	Картометрический метод	5.0	-
848	399999.53	2207592.50	Картометрический метод	5.0	-
849	400033.06	2207558.71	Картометрический метод	5.0	-
850	400041.43	2207548.99	Картометрический метод	5.0	-
851	400053.23	2207535.49	Картометрический метод	5.0	-
852	400052.16	2207534.91	Картометрический метод	5.0	-
853	400057.54	2207494.66	Картометрический метод	5.0	-
854	400050.76	2207488.20	Картометрический метод	5.0	-
855	400051.73	2207478.75	Картометрический метод	5.0	-
856	400058.00	2207418.06	Картометрический метод	5.0	-
857	400072.42	2207380.30	Картометрический метод	5.0	-
858	400095.92	2207318.71	Картометрический метод	5.0	-
859	400094.73	2207310.80	Картометрический метод	5.0	-
860	400019.87	2207275.94	Картометрический метод	5.0	-
861	399976.58	2207255.78	Картометрический метод	5.0	-
862	399959.37	2207267.92	Картометрический метод	5.0	-
863	399933.48	2207255.35	Картометрический метод	5.0	-
864	399938.79	2207238.17	Картометрический метод	5.0	-
865	399849.42	2207196.54	Картометрический метод	5.0	-
866	399803.19	2207172.84	Картометрический метод	5.0	-
867	399800.49	2207189.21	Картометрический метод	5.0	-
868	399770.81	2207209.11	Картометрический метод	5.0	-
869	399751.90	2207215.90	Картометрический метод	5.0	-

2. Сведения о характерных точках границ объекта					
Обозначение характерных точек границ	Координаты, м		Метод определения координат характерной точки	Средняя квадратическая погрешность положения характерной точки (Mt), м	Описание обозначения точки на местности (при наличии)
	X	Y			
1	2	3	4	5	6
870	399738.69	2207223.70	Картометрический метод	5.0	-
871	399725.27	2207226.87	Картометрический метод	5.0	-
872	399711.87	2207230.04	Картометрический метод	5.0	-
873	399698.66	2207249.06	Картометрический метод	5.0	-
874	399689.51	2207232.04	Картометрический метод	5.0	-
875	399690.57	2207191.35	Картометрический метод	5.0	-
876	399688.09	2207167.81	Картометрический метод	5.0	-
877	399683.01	2207152.49	Картометрический метод	5.0	-
878	399674.82	2207141.50	Картометрический метод	5.0	-
879	399644.85	2207101.29	Картометрический метод	5.0	-
880	399614.92	2207087.35	Картометрический метод	5.0	-
881	399606.07	2207078.59	Картометрический метод	5.0	-
882	399560.93	2207016.24	Картометрический метод	5.0	-
883	399514.30	2206955.15	Картометрический метод	5.0	-
884	399544.09	2206972.15	Картометрический метод	5.0	-
885	399548.51	2206974.20	Картометрический метод	5.0	-
886	399669.76	2207030.64	Картометрический метод	5.0	-
887	399690.74	2207040.40	Картометрический метод	5.0	-
888	399709.18	2207048.99	Картометрический метод	5.0	-
889	399727.95	2207057.73	Картометрический метод	5.0	-
890	399746.98	2207066.58	Картометрический метод	5.0	-
891	399766.10	2207075.47	Картометрический метод	5.0	-
892	399779.85	2207081.88	Картометрический метод	5.0	-
893	399787.52	2207069.88	Картометрический метод	5.0	-
894	399789.80	2207066.55	Картометрический метод	5.0	-
895	399807.78	2207041.98	Картометрический метод	5.0	-

2. Сведения о характерных точках границ объекта					
Обозначение характерных точек границ	Координаты, м		Метод определения координат характерной точки	Средняя квадратическая погрешность положения характерной точки (Mt), м	Описание обозначения точки на местности (при наличии)
	X	Y			
1	2	3	4	5	6
896	399808.13	2207040.50	Картометрический метод	5.0	-
897	399820.12	2207049.22	Картометрический метод	5.0	-
898	399801.35	2207075.04	Картометрический метод	5.0	-
899	399801.37	2207087.98	Картометрический метод	5.0	-
900	399806.02	2207091.32	Картометрический метод	5.0	-
901	399859.90	2207118.56	Картометрический метод	5.0	-
902	399886.77	2207132.15	Картометрический метод	5.0	-
903	399896.78	2207137.03	Картометрический метод	5.0	-
904	399896.22	2207139.84	Картометрический метод	5.0	-
905	399908.66	2207143.13	Картометрический метод	5.0	-
906	399929.78	2207153.30	Картометрический метод	5.0	-
907	399948.74	2207161.53	Картометрический метод	5.0	-
908	399961.62	2207164.35	Картометрический метод	5.0	-
909	399983.45	2207169.13	Картометрический метод	5.0	-
910	399998.12	2207154.19	Картометрический метод	5.0	-
911	400037.70	2207193.47	Картометрический метод	5.0	-
912	400069.04	2207208.16	Картометрический метод	5.0	-
913	400130.52	2207236.97	Картометрический метод	5.0	-
914	400135.07	2207228.87	Картометрический метод	5.0	-
915	400157.89	2207216.66	Картометрический метод	5.0	-
916	400261.40	2207161.30	Картометрический метод	5.0	-
917	400253.96	2207111.26	Картометрический метод	5.0	-
918	400276.83	2207111.73	Картометрический метод	5.0	-
919	400303.41	2207161.87	Картометрический метод	5.0	-
920	400305.41	2207161.32	Картометрический метод	5.0	-
921	400307.39	2207160.70	Картометрический метод	5.0	-

2. Сведения о характерных точках границ объекта					
Обозначение характерных точек границ	Координаты, м		Метод определения координат характерной точки	Средняя квадратическая погрешность положения характерной точки (Mt), м	Описание обозначения точки на местности (при наличии)
	X	Y			
1	2	3	4	5	6
922	400331.98	2207155.45	Картометрический метод	5.0	-
923	400355.92	2207154.59	Картометрический метод	5.0	-
924	400374.51	2207156.71	Картометрический метод	5.0	-
925	400394.72	2207164.77	Картометрический метод	5.0	-
926	400395.95	2207161.92	Картометрический метод	5.0	-
927	400396.87	2207162.32	Картометрический метод	5.0	-
928	400395.65	2207165.15	Картометрический метод	5.0	-
929	400396.37	2207165.44	Картометрический метод	5.0	-
930	400427.39	2207183.68	Картометрический метод	5.0	-
931	400434.39	2207188.84	Картометрический метод	5.0	-
932	400434.65	2207191.12	Картометрический метод	5.0	-
933	400435.11	2207195.37	Картометрический метод	5.0	-
934	400452.60	2207217.37	Картометрический метод	5.0	-
935	400480.11	2207220.39	Картометрический метод	5.0	-
936	400502.36	2207209.04	Картометрический метод	5.0	-
937	400526.97	2207222.27	Картометрический метод	5.0	-
938	400557.47	2207210.09	Картометрический метод	5.0	-
939	400561.67	2207208.41	Картометрический метод	5.0	-
940	400583.22	2207220.27	Картометрический метод	5.0	-
941	400563.96	2207227.96	Картометрический метод	5.0	-
942	400548.80	2207234.01	Картометрический метод	5.0	-
943	400551.10	2207235.25	Картометрический метод	5.0	-
944	400539.91	2207242.11	Картометрический метод	5.0	-
945	400492.08	2207263.27	Картометрический метод	5.0	-
946	400508.01	2207288.19	Картометрический метод	5.0	-
947	400513.43	2207300.40	Картометрический метод	5.0	-

2. Сведения о характерных точках границ объекта					
Обозначение характерных точек границ	Координаты, м		Метод определения координат характерной точки	Средняя квадратическая погрешность положения характерной точки (Mt), м	Описание обозначения точки на местности (при наличии)
	X	Y			
1	2	3	4	5	6
948	400516.30	2207315.73	Картометрический метод	5.0	-
949	400515.03	2207333.06	Картометрический метод	5.0	-
950	400511.13	2207347.31	Картометрический метод	5.0	-
951	400492.88	2207395.17	Картометрический метод	5.0	-
952	400542.19	2207422.85	Картометрический метод	5.0	-
953	400712.65	2207502.54	Картометрический метод	5.0	-
954	400712.66	2207502.56	Картометрический метод	5.0	-
955	400732.35	2207511.75	Картометрический метод	5.0	-
956	400895.87	2207587.20	Картометрический метод	5.0	-
957	400897.94	2207581.52	Картометрический метод	5.0	-
958	400949.25	2207605.16	Картометрический метод	5.0	-
959	400962.30	2207611.17	Картометрический метод	5.0	-
960	400955.14	2207627.09	Картометрический метод	5.0	-
961	401604.77	2207942.80	Картометрический метод	5.0	-
962	401794.98	2208047.19	Картометрический метод	5.0	-
963	402056.62	2208193.70	Картометрический метод	5.0	-
964	402071.96	2208191.89	Картометрический метод	5.0	-
965	402080.98	2208190.82	Картометрический метод	5.0	-
966	402085.62	2208177.36	Картометрический метод	5.0	-
967	402420.81	2208340.51	Картометрический метод	5.0	-
968	402397.43	2208375.54	Картометрический метод	5.0	-
969	402413.06	2208384.68	Картометрический метод	5.0	-
970	402555.06	2208467.90	Картометрический метод	5.0	-
971	402780.77	2208597.36	Картометрический метод	5.0	-
972	403060.64	2208757.87	Картометрический метод	5.0	-
973	403121.19	2208793.26	Картометрический метод	5.0	-



2. Сведения о характерных точках границ объекта					
Обозначение характерных точек границ	Координаты, м		Метод определения координат характерной точки	Средняя квадратическая погрешность положения характерной точки (Mt), м	Описание обозначения точки на местности (при наличии)
	X	Y			
1	2	3	4	5	6
974	403445.82	2208982.96	Картометрический метод	5.0	-
975	403512.00	2209021.63	Картометрический метод	5.0	-
976	403919.32	2209258.61	Картометрический метод	5.0	-
977	403911.53	2209207.04	Картометрический метод	5.0	-
978	403902.36	2209149.76	Картометрический метод	5.0	-
979	403899.50	2209109.42	Картометрический метод	5.0	-
980	403901.93	2209089.25	Картометрический метод	5.0	-
981	403903.77	2209082.85	Картометрический метод	5.0	-
982	403909.48	2209073.08	Картометрический метод	5.0	-
983	403911.09	2209070.32	Картометрический метод	5.0	-
984	403927.00	2209077.32	Картометрический метод	5.0	-
985	403925.26	2209081.89	Картометрический метод	5.0	-
986	403918.79	2209098.80	Картометрический метод	5.0	-
987	403917.20	2209108.16	Картометрический метод	5.0	-
988	403918.71	2209141.74	Картометрический метод	5.0	-
989	403942.61	2209280.07	Картометрический метод	5.0	-
990	403945.70	2209296.55	Картометрический метод	5.0	-
991	403948.91	2209298.31	Картометрический метод	5.0	-
992	403952.36	2209300.22	Картометрический метод	5.0	-
993	403953.84	2209297.50	Картометрический метод	5.0	-
994	403954.72	2209297.98	Картометрический метод	5.0	-
995	403953.23	2209300.70	Картометрический метод	5.0	-
996	403977.16	2209313.70	Картометрический метод	5.0	-
997	403985.55	2209296.50	Картометрический метод	5.0	-
998	404034.27	2209318.42	Картометрический метод	5.0	-
999	404049.50	2209325.27	Картометрический метод	5.0	-

2. Сведения о характерных точках границ объекта					
Обозначение характерных точек границ	Координаты, м		Метод определения координат характерной точки	Средняя квадратическая погрешность положения характерной точки (Mt), м	Описание обозначения точки на местности (при наличии)
	X	Y			
1	2	3	4	5	6
1000	404044.61	2209335.95	Картометрический метод	5.0	-
1001	404039.82	2209346.40	Картометрический метод	5.0	-
1002	404072.31	2209359.18	Картометрический метод	5.0	-
1003	404077.67	2209345.90	Картометрический метод	5.0	-
1004	404093.48	2209353.22	Картометрический метод	5.0	-
1005	404087.86	2209364.86	Картометрический метод	5.0	-
1006	404105.65	2209370.14	Картометрический метод	5.0	-
1007	404215.26	2209402.74	Картометрический метод	5.0	-
1008	404334.16	2209420.67	Картометрический метод	5.0	-
1009	404385.27	2209428.37	Картометрический метод	5.0	-
1010	404476.67	2209431.32	Картометрический метод	5.0	-
1011	404487.43	2209431.66	Картометрический метод	5.0	-
1012	404487.50	2209423.96	Картометрический метод	5.0	-
1013	404501.03	2209424.17	Картометрический метод	5.0	-
1014	404501.05	2209421.24	Картометрический метод	5.0	-
1015	404513.80	2209426.67	Картометрический метод	5.0	-
1016	404507.38	2209422.67	Картометрический метод	5.0	-
1017	404534.59	2209419.57	Картометрический метод	5.0	-
1018	404550.85	2209416.73	Картометрический метод	5.0	-
1019	404572.62	2209417.43	Картометрический метод	5.0	-
1020	404615.90	2209417.45	Картометрический метод	5.0	-
1021	404726.24	2209478.11	Картометрический метод	5.0	-
1022	404821.00	2209529.90	Картометрический метод	5.0	-
1023	404753.19	2209528.30	Картометрический метод	5.0	-
1024	404694.89	2209529.88	Картометрический метод	5.0	-
1025	404687.97	2209525.98	Картометрический метод	5.0	-

2. Сведения о характерных точках границ объекта					
Обозначение характерных точек границ	Координаты, м		Метод определения координат характерной точки	Средняя квадратическая погрешность положения характерной точки (Mt), м	Описание обозначения точки на местности (при наличии)
	X	Y			
1	2	3	4	5	6
1026	404679.79	2209521.36	Картометрический метод	5.0	-
1027	404679.67	2209551.54	Картометрический метод	5.0	-
1028	404668.69	2209551.80	Картометрический метод	5.0	-
1029	404506.04	2209555.62	Картометрический метод	5.0	-
1030	404487.94	2209555.36	Картометрический метод	5.0	-
1031	404488.08	2209545.54	Картометрический метод	5.0	-
1032	404366.82	2209533.48	Картометрический метод	5.0	-
1033	404254.44	2209510.39	Картометрический метод	5.0	-
1034	404195.61	2209492.50	Картометрический метод	5.0	-
1035	404134.80	2209470.32	Картометрический метод	5.0	-
1036	404062.03	2209442.37	Картометрический метод	5.0	-
1037	404056.10	2209456.08	Картометрический метод	5.0	-
1038	404023.47	2209441.41	Картометрический метод	5.0	-
1039	404011.96	2209443.59	Картометрический метод	5.0	-
1040	403987.29	2209448.24	Картометрический метод	5.0	-
1041	403973.30	2209450.88	Картометрический метод	5.0	-
1042	403982.79	2209512.36	Картометрический метод	5.0	-
1043	403992.28	2209573.85	Картометрический метод	5.0	-
1044	403994.46	2209594.73	Картометрический метод	5.0	-
1045	403993.10	2209602.90	Картометрический метод	5.0	-
1046	403989.26	2209625.97	Картометрический метод	5.0	-
1047	403986.85	2209625.07	Картометрический метод	5.0	-
1048	403986.02	2209630.87	Картометрический метод	5.0	-
1049	403968.53	2209621.19	Картометрический метод	5.0	-
1050	403970.82	2209599.32	Картометрический метод	5.0	-
1051	403971.98	2209588.24	Картометрический метод	5.0	-

2. Сведения о характерных точках границ объекта					
Обозначение характерных точек границ	Координаты, м		Метод определения координат характерной точки	Средняя квадратическая погрешность положения характерной точки (Mt), м	Описание обозначения точки на местности (при наличии)
	X	Y			
1	2	3	4	5	6
1052	403961.00	2209517.80	Картометрический метод	5.0	-
774	403945.45	2209428.62	Картометрический метод	5.0	-
1053	403955.07	2209353.32	Картометрический метод	5.0	-
1054	403966.94	2209426.12	Картометрический метод	5.0	-
1055	403966.19	2209415.86	Картометрический метод	5.0	-
1056	403966.29	2209407.37	Картометрический метод	5.0	-
1057	403966.45	2209406.47	Картометрический метод	5.0	-
1058	403958.87	2209357.41	Картометрический метод	5.0	-
1059	404019.95	2209340.65	Картометрический метод	5.0	-
1060	404033.79	2209338.01	Картометрический метод	5.0	-
1061	404027.00	2209334.54	Картометрический метод	5.0	-
1062	404024.66	2209339.10	Картометрический метод	5.0	-
1063	403997.94	2209327.03	Картометрический метод	5.0	-
1064	403955.78	2209338.30	Картометрический метод	5.0	-
1065	403949.15	2209299.79	Картометрический метод	5.0	-
1066	403945.92	2209297.81	Картометрический метод	5.0	-
1067	403951.65	2209328.43	Картометрический метод	5.0	-
1053	403955.07	2209353.32	Картометрический метод	5.0	-
1068	402401.26	2208402.43	Картометрический метод	5.0	-
1069	402392.83	2208400.49	Картометрический метод	5.0	-
1070	402389.35	2208395.42	Картометрический метод	5.0	-
1071	402385.76	2208393.01	Картометрический метод	5.0	-
1072	402350.26	2208446.16	Картометрический метод	5.0	-
1073	402352.28	2208446.06	Картометрический метод	5.0	-
1074	402355.10	2208447.83	Картометрический метод	5.0	-
1075	402359.85	2208456.04	Картометрический метод	5.0	-

2. Сведения о характерных точках границ объекта

Обозначение характерных точек границ	Координаты, м		Метод определения координат характерной точки	Средняя квадратическая погрешность положения характерной точки (Mt), м	Описание обозначения точки на местности (при наличии)
	X	Y			
1	2	3	4	5	6
1076	402356.65	2208461.40	Картометрический метод	5.0	-
1077	402358.34	2208462.46	Картометрический метод	5.0	-
1078	402361.20	2208457.94	Картометрический метод	5.0	-
1079	402362.92	2208460.11	Картометрический метод	5.0	-
1068	402401.26	2208402.43	Картометрический метод	5.0	-
1080	402065.18	2208211.78	Картометрический метод	5.0	-
1081	402044.92	2208271.24	Картометрический метод	5.0	-
1082	402049.00	2208273.61	Картометрический метод	5.0	-
1083	402050.98	2208278.00	Картометрический метод	5.0	-
1084	402072.63	2208215.11	Картометрический метод	5.0	-
1085	402066.95	2208214.60	Картометрический метод	5.0	-
1080	402065.18	2208211.78	Картометрический метод	5.0	-

3. Сведения о характерных точках части (частей) границы объекта

Обозначение характерных точек части границы	Координаты, м		Метод определения координат характерной точки	Средняя квадратическая погрешность положения характерной точки (Mt), м	Описание обозначения точки на местности (при наличии)
	X	Y			
1	2	3	4	5	6
-	-	-	-	-	-

### Раздел 3

#### Сведения о местоположении измененных (уточненных) границ объекта

1. Система координат -

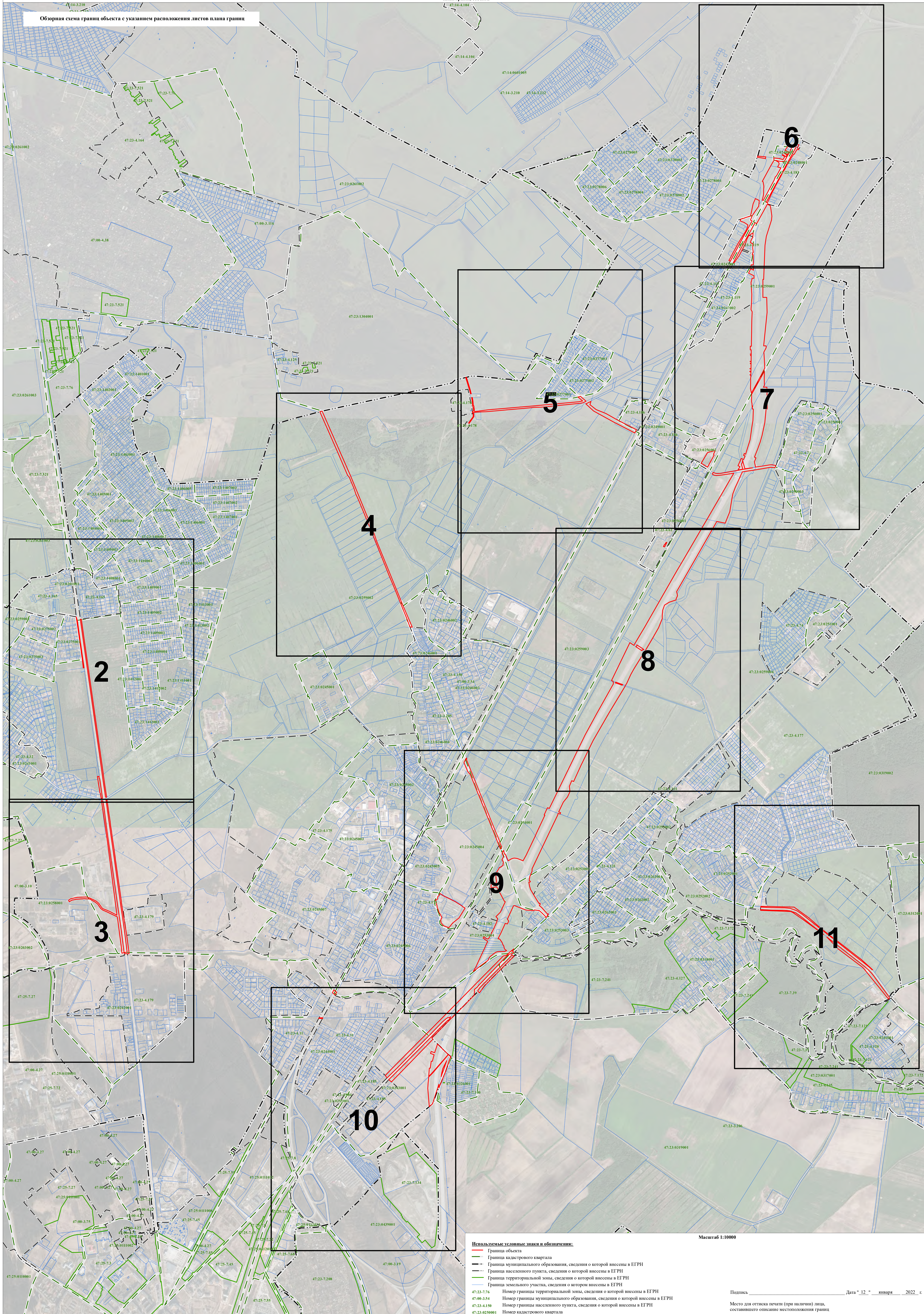
2. Сведения о характерных точках границ объекта

Обозначение характерных точек границ	Существующие координаты, м		Измененные (уточненные) координаты, м		Метод определения координат характерной точки	Средняя квадратическая погрешность положения характерной точки (M <sub>t</sub> ), м	Описание обозначения точки на местности (при наличии)
	X	Y	X	Y			
1	2	3	4	5	6	7	8
-	-	-	-	-	-	-	

3. Сведения о характерных точках части (частей) границы объекта

Обозначение характерных точек части границы	Существующие координаты, м		Измененные (уточненные) координаты, м		Метод определения координат характерной точки	Средняя квадратическая погрешность положения характерной точки (M <sub>t</sub> ), м	Описание обозначения точки на местности (при наличии)
	X	Y	X	Y			
1	2	3	4	5	6	7	8
-	-	-	-	-	-	-	

Обзорная схема границ объекта с указанием расположения листов плана границ



- Использовать условные знаки в общении:**
- Граница объекта
  - Граница кадастрового квартала
  - Граница муниципального образования, сведения о которой внесены в ЕГРН
  - Граница населенного пункта, сведения о которой внесены в ЕГРН
  - Граница территориальной зоны, сведения о которой внесены в ЕГРН
  - Граница земельного участка, сведения о котором внесены в ЕГРН
  - 47:23-7.76 Номер границы территориальной зоны, сведения о которой внесены в ЕГРН
  - 47:00-3.54 Номер границы муниципального образования, сведения о которой внесены в ЕГРН
  - 47:23-4.150 Номер границы населенного пункта, сведения о которой внесены в ЕГРН
  - 47:23-02:50001 Номер кадастрового квартала

Масштаб 1:10000



**Используемые условные знаки и обозначения:**

- Граница объекта
- Граница кадастрового квартала
- Граница муниципального образования, сведения о которой внесены в ЕГРН
- Граница населенного пункта, сведения о которой внесены в ЕГРН
- Граница территориальной зоны, сведения о которой внесены в ЕГРН
- Граница земельного участка, сведения о котором внесены в ЕГРН
- Характерная точка границы объекта работ

483 Номер земельного участка, сведения о границах которого внесены в ЕГРН, в кадастровом квартале  
47:00-3.54 Номер границы территориальной зоны, сведения о которой внесены в ЕГРН  
47:23-4.150 Номер границы муниципального образования, сведения о которой внесены в ЕГРН  
47:23-0250001 Номер кадастрового квартала

Подпись \_\_\_\_\_ Дата " 12 " января 2022 г.

Место для оттиска печати (при наличии) лица, составившего описание местоположения границ

Масштаб 1:2000





- Используемые условные знаки и обозначения:**
- Граница объекта
  - Граница кадастрового квартала
  - - - Граница муниципального образования, сведения о которой внесены в ЕГРН
  - · - · - Граница населенного пункта, сведения о которой внесены в ЕГРН
  - · - · - Граница территориальной зоны, сведения о которой внесены в ЕГРН
  - Граница земельного участка, сведения о котором внесены в ЕГРН
  - Характерная точка границы объекта работ
  - 22 Номер земельного участка, сведения о границах которого внесены в ЕГРН, в кадастровом квартале
  - :483 Номер границы территориальной зоны, сведения о которой внесены в ЕГРН
  - 47:23-7.76 Номер границы муниципального образования, сведения о которой внесены в ЕГРН
  - 47:00-3.54 Номер границы муниципального образования, сведения о которой внесены в ЕГРН
  - 47:23-4.150 Номер границы населенного пункта, сведения о которой внесены в ЕГРН
  - 47:23:0250001 Номер кадастрового квартала

Масштаб 1:2000

Подпись \_\_\_\_\_ Дата " 12 " января 2022 г.

Место для отписки печати (при наличии) лица, составившего описание местоположения границ



**Используемые условные знаки и обозначения:**

- Граница объекта
- Граница кадастрового квартала
- Граница муниципального образования, сведения о которой внесены в ЕГРН
- Граница населенного пункта, сведения о которой внесены в ЕГРН
- Граница территориальной зоны, сведения о которой внесены в ЕГРН
- Граница земельного участка, сведения о котором внесены в ЕГРН
- o 22 Характерная точка границы объекта работ
- o 483 Номер земельного участка, сведения о границах которого внесены в ЕГРН, в кадастровом квартале
- 47:23-7.76 Номер границы территориальной зоны, сведения о которой внесены в ЕГРН
- 47:00-3.54 Номер границы муниципального образования, сведения о которой внесены в ЕГРН
- 47:23-4.150 Номер границы населенного пункта, сведения о которой внесены в ЕГРН
- 47:23:0250001 Номер кадастрового квартала

Подпись \_\_\_\_\_ Дата " 12 " января 2022 г.

Место для отписки печати (при наличии) лица, составившего описание местоположения границ

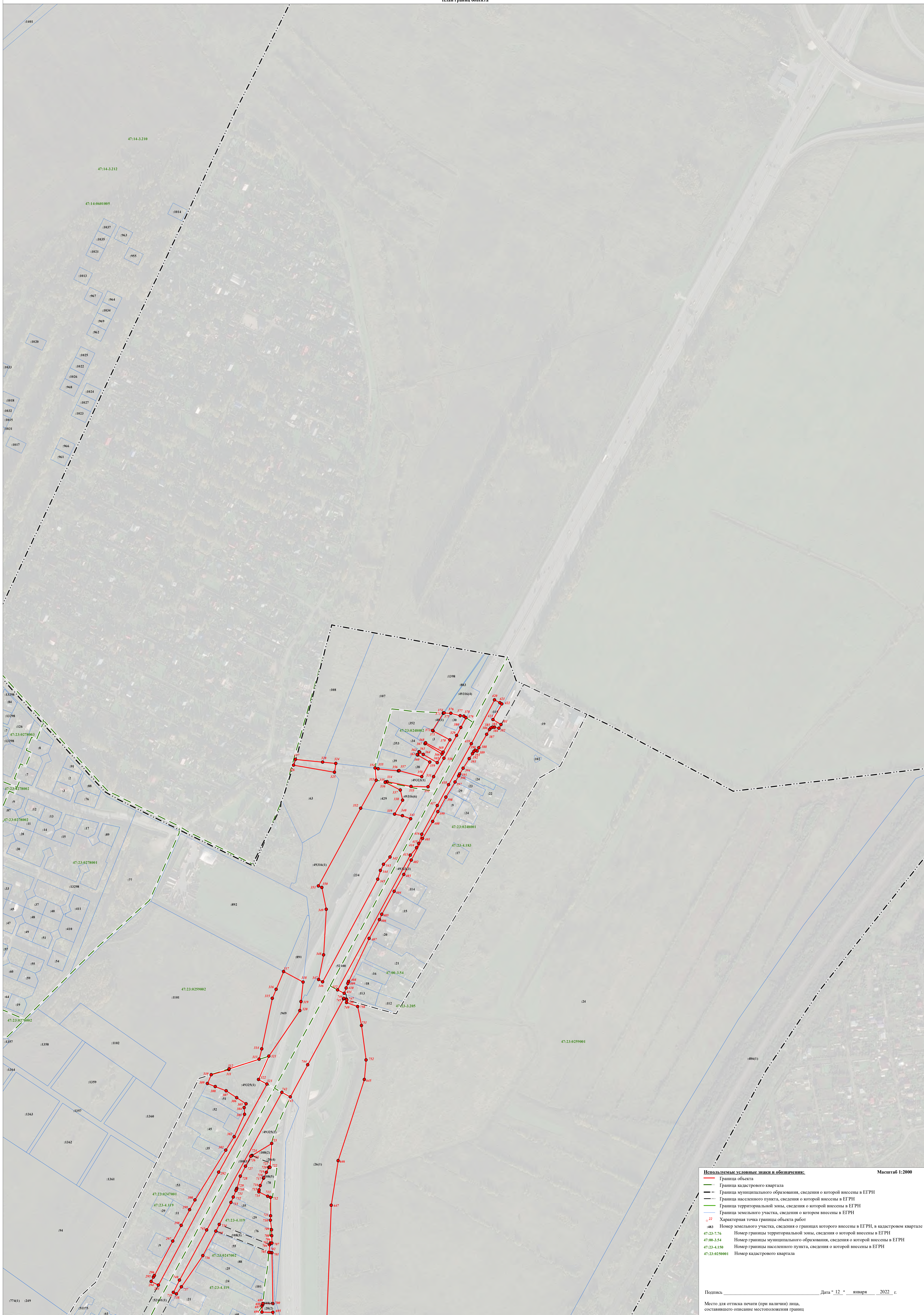
Иллюстрация: Ф. И. О.



- Используемые условные знаки и обозначения:**
- Граница объекта
  - Граница кадастрового квартала
  - Граница муниципального образования, сведения о которой внесены в ЕГРН
  - Граница населенного пункта, сведения о которой внесены в ЕГРН
  - Граница территориальной зоны, сведения о которой внесены в ЕГРН
  - Граница земельного участка, сведения о котором внесены в ЕГРН
  - o 22 Характерная точка границы объекта работ
  - o 83 Номер земельного участка, сведения о границах которого внесены в ЕГРН, в кадастровом квартале
  - 47:23-7.76 Номер границы территориальной зоны, сведения о которой внесены в ЕГРН
  - 47:00-3.54 Номер границы муниципального образования, сведения о которой внесены в ЕГРН
  - 47:23-4.150 Номер границы населенного пункта, сведения о которой внесены в ЕГРН
  - 47:23:0250001 Номер кадастрового квартала

Масштаб 1:2000

Подпись \_\_\_\_\_ Дата " 12 " января 2022 г.  
Место для оттиска печати (при наличии) лица, составившего описание местоположения границ



**Используемые условные знаки и обозначения:**

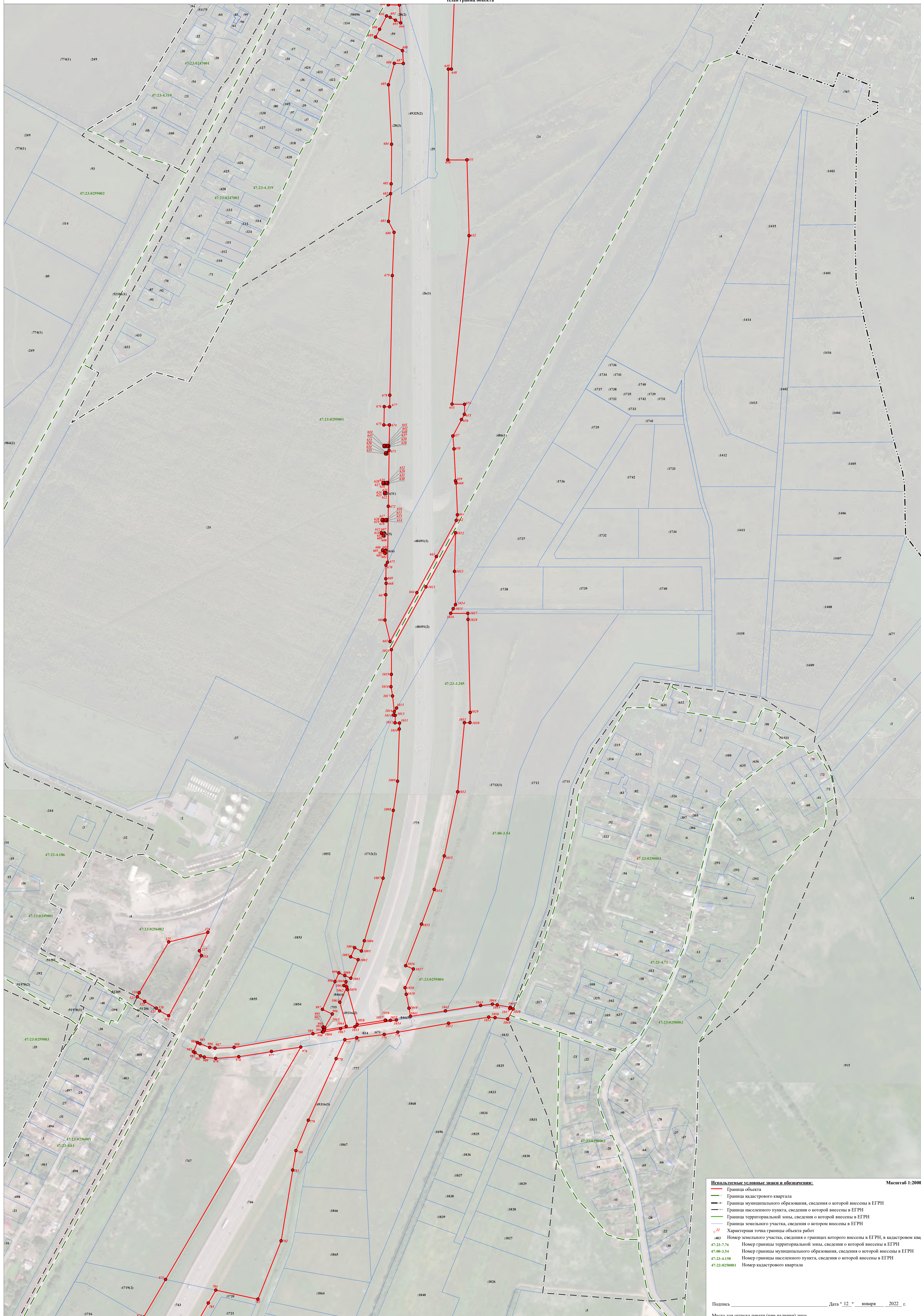
- Граница объекта
- Граница кадастрового квартала
- Граница муниципального образования, сведения о которой внесены в ЕГРН
- Граница населенного пункта, сведения о которой внесены в ЕГРН
- Граница территориальной зоны, сведения о которой внесены в ЕГРН
- Граница земельного участка, сведения о котором внесены в ЕГРН
- Характерная точка границы объекта работ

**Масштаб 1:2000**

- 483 Номер земельного участка, сведения о границах которого внесены в ЕГРН, в кадастровом квартале
- 47:23-7.76 Номер границы территориальной зоны, сведения о которой внесены в ЕГРН
- 47:00-3.54 Номер границы муниципального образования, сведения о которой внесены в ЕГРН
- 47:23-4.150 Номер границы населенного пункта, сведения о которой внесены в ЕГРН
- 47:23:0250001 Номер кадастрового квартала

Подпись \_\_\_\_\_ Дата " 12 " января 2022 г.

Место для отрисовки печати (при наличии) лица, составившего описание местоположения границ



**Используемые условные знаки и обозначения:**

- Граница объекта
- Граница кадастрового квартала
- Граница муниципального образования, сведения о которой внесены в ЕГРН
- Граница населенного пункта, сведения о которой внесены в ЕГРН
- Граница территориальной зоны, сведения о которой внесены в ЕГРН
- Граница земельного участка, сведения о котором внесены в ЕГРН
- o 22 Характерная точка границы объекта работ
- 483 Номер земельного участка, сведения о границах которого внесены в ЕГРН, в кадастровом квартале
- 47:23:7.76 Номер границы территориальной зоны, сведения о которой внесены в ЕГРН
- 47:00-3.54 Номер границы муниципального образования, сведения о которой внесены в ЕГРН
- 47:23-4.150 Номер границы населенного пункта, сведения о которой внесены в ЕГРН
- 47:23:0250001 Номер кадастрового квартала

Масштаб 1:2000

Подпись \_\_\_\_\_ Дата " 12 " января 2022 г.

Место для оттиска печати (при наличии) лица, составившего описание местоположения границ



**Используемые условные знаки и обозначения:**

- Граница объекта
- Граница кадастрового квартала
- Граница муниципального образования, сведения о которой внесены в ЕГРН
- Граница населенного пункта, сведения о которой внесены в ЕГРН
- Граница территориальной зоны, сведения о которой внесены в ЕГРН
- Граница земельного участка, сведения о котором внесены в ЕГРН
- Характерная точка границы объекта работ
- Номер земельного участка, сведения о границах которого внесены в ЕГРН, в кадастровом квартале
- 47:23-7.76 Номер границы территориальной зоны, сведения о которой внесены в ЕГРН
- 47:00-3.54 Номер границы муниципального образования, сведения о которой внесены в ЕГРН
- 47:23-4.150 Номер границы населенного пункта, сведения о которой внесены в ЕГРН
- 47:23:0259001 Номер кадастрового квартала

Масштаб 1:2000

Подпись \_\_\_\_\_ Дата " 12 " января 2022 г.

Место для отрисовки печати (при наличии) лица, составившего описание местоположения границ

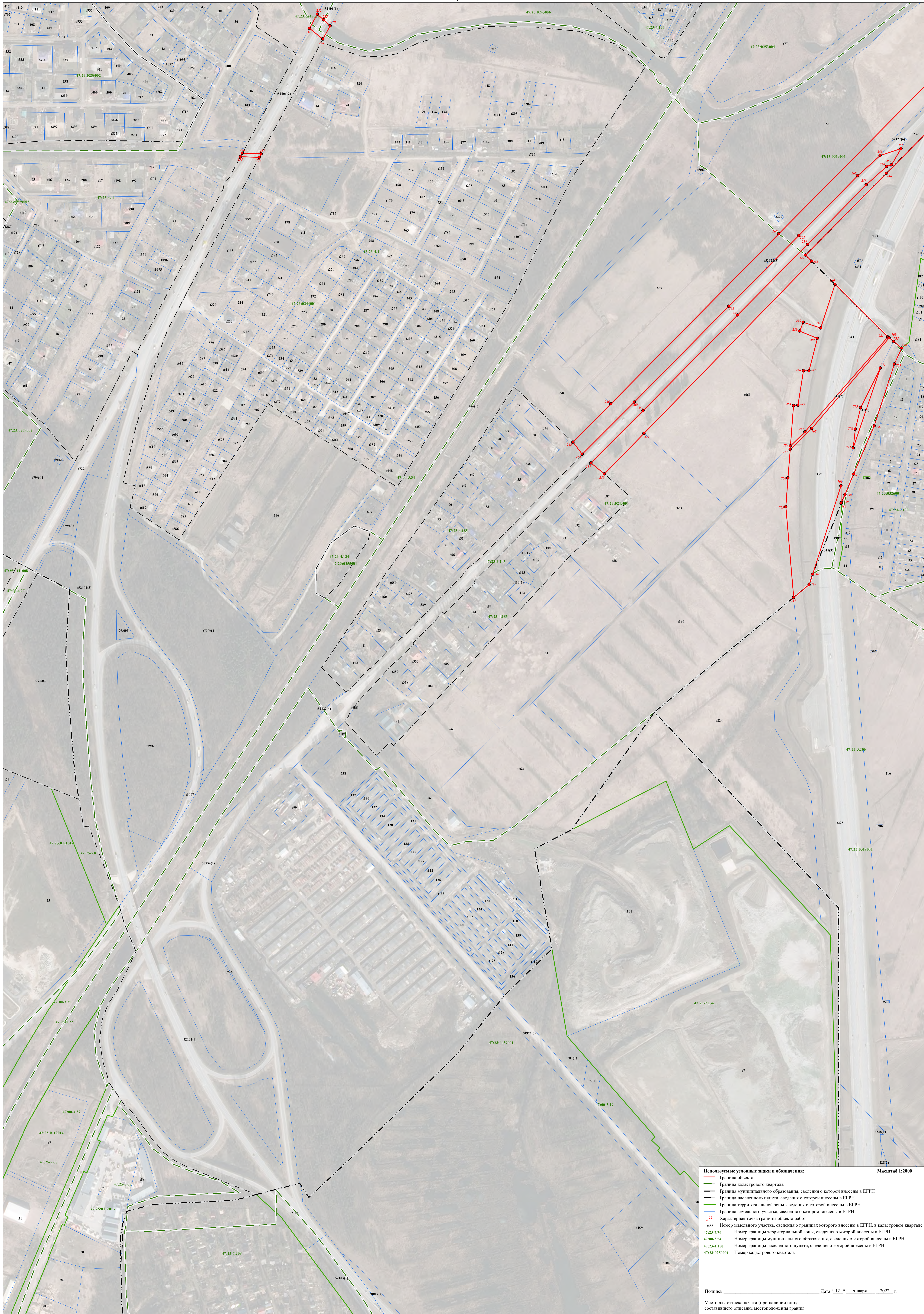


- Используемые условные знаки и обозначения:**
- Граница объекта
  - Граница кадастрового квартала
  - Граница муниципального образования, сведения о которой внесены в ЕГРН
  - Граница населенного пункта, сведения о которой внесены в ЕГРН
  - Граница территориальной зоны, сведения о которой внесены в ЕГРН
  - Граница земельного участка, сведения о котором внесены в ЕГРН
  - Характерная точка границы объекта работ
- 483 Номер земельного участка, сведения о границах которого внесены в ЕГРН, в кадастровом квартале  
 47:23-7.76 Номер границы территориальной зоны, сведения о которой внесены в ЕГРН  
 47:00-3.54 Номер границы муниципального образования, сведения о которой внесены в ЕГРН  
 47:23-4.150 Номер границы населенного пункта, сведения о которой внесены в ЕГРН  
 47:23:0250001 Номер кадастрового квартала

Масштаб 1:2000

Подпись \_\_\_\_\_ Дата " 12 " января 2022 г.

Место для оттиска печати (при наличии) лица, составившего описание местоположения границ



**Используемые условные знаки и обозначения:**

- Граница объекта
- Граница кадастрового квартала
- Граница муниципального образования, сведения о которой внесены в ЕГРН
- Граница населенного пункта, сведения о которой внесены в ЕГРН
- Граница территориальной зоны, сведения о которой внесены в ЕГРН
- Граница земельного участка, сведения о котором внесены в ЕГРН
- Характерная точка границы объекта работ
- №83 Номер земельного участка, сведения о границах которого внесены в ЕГРН, в кадастровом квартале
- №83 Номер границы территориальной зоны, сведения о которой внесены в ЕГРН
- №83 Номер границы муниципального образования, сведения о которой внесены в ЕГРН
- №83 Номер границы населенного пункта, сведения о которой внесены в ЕГРН
- №83 Номер кадастрового квартала

Масштаб 1:2000

Подпись \_\_\_\_\_ Дата " 12 " января 2022 г.

Место для оттиска печати (при наличии) лица, составившего описание местоположения границ





**Используемые условные знаки и обозначения:**

- Граница объекта
- Граница кадастрового квартала
- - - Граница муниципального образования, сведения о которой внесены в ЕГРН
- · - · - Граница населенного пункта, сведения о которой внесены в ЕГРН
- Граница территориальной зоны, сведения о которой внесены в ЕГРН
- Граница земельного участка, сведения о котором внесены в ЕГРН
- Характерная точка границы объекта работ
- 483 Номер земельного участка, сведения о границах которого внесены в ЕГРН, в кадастровом квартале
- 47:23-7.76 Номер границы территориальной зоны, сведения о которой внесены в ЕГРН
- 47:00-3.54 Номер границы муниципального образования, сведения о которой внесены в ЕГРН
- 47:23-4.150 Номер границы населенного пункта, сведения о которой внесены в ЕГРН
- 47:23:0250001 Номер кадастрового квартала

Масштаб 1:2000

Подпись \_\_\_\_\_ Дата " 12 " января 2022 г.

Место для отгиска печати (при наличии) лица, составившего описание местоположения границ

**Текстовое описание местоположения границ  
населенных пунктов, территориальных зон, особо охраняемых природных  
территорий, зон с особыми условиями использования территорий**

Прохождение границы		Описание прохождения границы
от точки	до точки	
1	2	3
1	2	-
2	3	-
3	4	-
4	5	-
5	6	-
6	7	-
7	8	-
8	9	-
9	10	-
10	11	-
11	12	-
12	13	-
13	14	-
14	15	-
15	16	-
16	17	-
17	18	-
18	19	-
19	20	-
20	21	-
21	22	-
22	23	-
23	24	-
24	25	-
25	26	-
26	27	-
27	28	-
28	29	-
29	30	-
30	31	-
31	32	-
32	33	-
33	34	-
34	35	-
35	36	-
36	37	-

**Текстовое описание местоположения границ  
населенных пунктов, территориальных зон, особо охраняемых природных  
территорий, зон с особыми условиями использования территорий**

Прохождение границы		Описание прохождения границы
от точки	до точки	
1	2	3
37	38	-
38	39	-
39	40	-
40	41	-
41	42	-
42	43	-
43	44	-
44	45	-
45	46	-
46	47	-
47	48	-
48	49	-
49	50	-
50	51	-
51	52	-
52	53	-
53	54	-
54	55	-
55	56	-
56	57	-
57	58	-
58	59	-
59	60	-
60	61	-
61	62	-
62	63	-
63	64	-
64	65	-
65	66	-
66	67	-
67	68	-
68	69	-
69	70	-
70	71	-
71	72	-
72	73	-

**Текстовое описание местоположения границ  
населенных пунктов, территориальных зон, особо охраняемых природных  
территорий, зон с особыми условиями использования территорий**

Прохождение границы		Описание прохождения границы
от точки	до точки	
1	2	3
73	74	-
74	75	-
75	76	-
76	77	-
77	78	-
78	79	-
79	80	-
80	1	-
81	82	-
82	83	-
83	84	-
84	85	-
85	86	-
86	87	-
87	88	-
88	89	-
89	90	-
90	91	-
91	92	-
92	93	-
93	94	-
94	95	-
95	96	-
96	97	-
97	98	-
98	99	-
99	100	-
100	101	-
101	102	-
102	103	-
103	104	-
104	105	-
105	106	-
106	107	-
107	108	-
108	109	-

**Текстовое описание местоположения границ  
населенных пунктов, территориальных зон, особо охраняемых природных  
территорий, зон с особыми условиями использования территорий**

Прохождение границы		Описание прохождения границы
от точки	до точки	
1	2	3
109	110	-
110	81	-
111	112	-
112	113	-
113	114	-
114	115	-
115	116	-
116	117	-
117	111	-
118	119	-
119	120	-
120	121	-
121	122	-
122	123	-
123	124	-
124	125	-
125	126	-
126	127	-
127	118	-
128	129	-
129	130	-
130	131	-
131	132	-
132	133	-
133	134	-
134	135	-
135	136	-
136	137	-
137	138	-
138	139	-
139	140	-
140	141	-
141	142	-
142	143	-
143	144	-
144	145	-

**Текстовое описание местоположения границ  
населенных пунктов, территориальных зон, особо охраняемых природных  
территорий, зон с особыми условиями использования территорий**

Прохождение границы		Описание прохождения границы
от точки	до точки	
1	2	3
145	146	-
146	147	-
147	148	-
148	149	-
149	150	-
150	151	-
151	152	-
152	153	-
153	154	-
154	155	-
155	156	-
156	157	-
157	158	-
158	159	-
159	160	-
160	161	-
161	162	-
162	163	-
163	164	-
164	165	-
165	166	-
166	167	-
167	168	-
168	169	-
169	170	-
170	171	-
171	172	-
172	173	-
173	174	-
174	175	-
175	176	-
176	177	-
177	178	-
178	179	-
179	128	-
180	181	-

**Текстовое описание местоположения границ  
населенных пунктов, территориальных зон, особо охраняемых природных  
территорий, зон с особыми условиями использования территорий**

Прохождение границы		Описание прохождения границы
от точки	до точки	
1	2	3
181	182	-
182	183	-
183	184	-
184	185	-
185	186	-
186	187	-
187	188	-
188	189	-
189	190	-
190	191	-
191	192	-
192	193	-
193	180	-
194	195	-
195	196	-
196	197	-
197	198	-
198	199	-
199	194	-
200	201	-
201	202	-
202	203	-
203	204	-
204	205	-
205	206	-
206	207	-
207	208	-
208	209	-
209	210	-
210	211	-
211	212	-
212	213	-
213	214	-
214	215	-
215	216	-
216	217	-

**Текстовое описание местоположения границ  
населенных пунктов, территориальных зон, особо охраняемых природных  
территорий, зон с особыми условиями использования территорий**

Прохождение границы		Описание прохождения границы
от точки	до точки	
1	2	3
217	218	-
218	219	-
219	220	-
220	221	-
221	222	-
222	223	-
223	224	-
224	225	-
225	226	-
226	227	-
227	228	-
228	200	-
229	230	-
230	231	-
231	232	-
232	233	-
233	229	-
234	235	-
235	236	-
236	237	-
237	234	-
238	239	-
239	240	-
240	241	-
241	242	-
242	243	-
243	244	-
244	245	-
245	246	-
246	247	-
247	248	-
248	249	-
249	250	-
250	251	-
251	252	-
252	253	-



**Текстовое описание местоположения границ  
населенных пунктов, территориальных зон, особо охраняемых природных  
территорий, зон с особыми условиями использования территорий**

Прохождение границы		Описание прохождения границы
от точки	до точки	
1	2	3
253	254	-
254	255	-
255	256	-
256	257	-
257	258	-
258	259	-
259	260	-
260	261	-
261	262	-
262	263	-
263	264	-
264	265	-
265	266	-
266	267	-
267	268	-
268	269	-
269	270	-
270	271	-
271	272	-
272	273	-
273	274	-
274	275	-
275	276	-
276	277	-
277	278	-
278	279	-
279	238	-
280	281	-
281	282	-
282	283	-
283	284	-
284	285	-
285	286	-
286	287	-
287	288	-
288	289	-

**Текстовое описание местоположения границ  
населенных пунктов, территориальных зон, особо охраняемых природных  
территорий, зон с особыми условиями использования территорий**

Прохождение границы		Описание прохождения границы
от точки	до точки	
1	2	3
289	290	-
290	291	-
291	280	-
292	293	-
293	294	-
294	295	-
295	296	-
296	297	-
297	298	-
298	299	-
299	300	-
300	301	-
301	302	-
302	303	-
303	304	-
304	305	-
305	306	-
306	307	-
307	308	-
308	309	-
309	310	-
310	311	-
311	312	-
312	313	-
313	314	-
314	315	-
315	316	-
316	317	-
317	318	-
318	319	-
319	320	-
320	321	-
321	322	-
322	323	-
323	292	-
324	325	-

**Текстовое описание местоположения границ  
населенных пунктов, территориальных зон, особо охраняемых природных  
территорий, зон с особыми условиями использования территорий**

Прохождение границы		Описание прохождения границы
от точки	до точки	
1	2	3
325	326	-
326	327	-
327	328	-
328	324	-
329	330	-
330	331	-
331	332	-
332	333	-
333	334	-
334	335	-
335	336	-
336	337	-
337	338	-
338	339	-
339	340	-
340	341	-
341	342	-
342	343	-
343	344	-
344	345	-
345	346	-
346	347	-
347	348	-
348	349	-
349	350	-
350	351	-
351	352	-
352	353	-
353	354	-
354	355	-
355	356	-
356	357	-
357	358	-
358	359	-
359	360	-
360	361	-

**Текстовое описание местоположения границ  
населенных пунктов, территориальных зон, особо охраняемых природных  
территорий, зон с особыми условиями использования территорий**

Прохождение границы		Описание прохождения границы
от точки	до точки	
1	2	3
361	362	-
362	363	-
363	364	-
364	365	-
365	366	-
366	367	-
367	368	-
368	369	-
369	370	-
370	371	-
371	372	-
372	373	-
373	374	-
374	375	-
375	376	-
376	377	-
377	378	-
378	379	-
379	380	-
380	329	-
381	382	-
382	383	-
383	384	-
384	385	-
385	386	-
386	387	-
387	388	-
388	389	-
389	390	-
390	391	-
391	392	-
392	393	-
393	394	-
394	395	-
395	396	-
396	397	-

**Текстовое описание местоположения границ  
населенных пунктов, территориальных зон, особо охраняемых природных  
территорий, зон с особыми условиями использования территорий**

Прохождение границы		Описание прохождения границы
от точки	до точки	
1	2	3
397	398	-
398	399	-
399	400	-
400	401	-
401	402	-
402	403	-
403	404	-
404	405	-
405	406	-
406	407	-
407	408	-
408	409	-
409	410	-
410	411	-
411	412	-
412	413	-
413	414	-
414	415	-
415	416	-
416	417	-
417	418	-
418	419	-
419	420	-
420	421	-
421	422	-
422	423	-
423	381	-
424	425	-
425	426	-
426	427	-
427	428	-
428	429	-
429	430	-
430	431	-
431	432	-
432	433	-

**Текстовое описание местоположения границ  
населенных пунктов, территориальных зон, особо охраняемых природных  
территорий, зон с особыми условиями использования территорий**

Прохождение границы		Описание прохождения границы
от точки	до точки	
1	2	3
433	424	-
434	435	-
435	436	-
436	437	-
437	438	-
438	439	-
439	440	-
440	441	-
441	442	-
442	443	-
443	444	-
444	445	-
445	446	-
446	434	-
447	448	-
448	449	-
449	450	-
450	451	-
451	452	-
452	453	-
453	447	-
454	455	-
455	456	-
456	457	-
457	458	-
458	459	-
459	460	-
460	461	-
461	462	-
462	463	-
463	464	-
464	465	-
465	466	-
466	467	-
467	468	-
468	469	-

**Текстовое описание местоположения границ  
населенных пунктов, территориальных зон, особо охраняемых природных  
территорий, зон с особыми условиями использования территорий**

Прохождение границы		Описание прохождения границы
от точки	до точки	
1	2	3
469	470	-
470	471	-
471	454	-
472	473	-
473	474	-
474	475	-
475	476	-
476	477	-
477	478	-
478	479	-
479	480	-
480	481	-
481	482	-
482	483	-
483	484	-
484	485	-
485	486	-
486	487	-
487	488	-
488	489	-
489	490	-
490	491	-
491	492	-
492	493	-
493	494	-
494	495	-
495	496	-
496	497	-
497	498	-
498	499	-
499	500	-
500	501	-
501	502	-
502	503	-
503	504	-
504	505	-

**Текстовое описание местоположения границ  
населенных пунктов, территориальных зон, особо охраняемых природных  
территорий, зон с особыми условиями использования территорий**

Прохождение границы		Описание прохождения границы
от точки	до точки	
1	2	3
505	506	-
506	507	-
507	508	-
508	509	-
509	510	-
510	511	-
511	512	-
512	513	-
513	514	-
514	515	-
515	516	-
516	517	-
517	518	-
518	519	-
519	520	-
520	521	-
521	522	-
522	523	-
523	524	-
524	525	-
525	526	-
526	527	-
527	528	-
528	529	-
529	530	-
530	531	-
531	532	-
532	533	-
533	534	-
534	535	-
535	536	-
536	537	-
537	538	-
538	539	-
539	540	-
540	541	-



**Текстовое описание местоположения границ  
населенных пунктов, территориальных зон, особо охраняемых природных  
территорий, зон с особыми условиями использования территорий**

Прохождение границы		Описание прохождения границы
от точки	до точки	
1	2	3
541	542	-
542	543	-
543	544	-
544	545	-
545	546	-
546	547	-
547	548	-
548	549	-
549	550	-
550	472	-
551	552	-
552	553	-
553	554	-
554	555	-
555	556	-
556	557	-
557	558	-
558	559	-
559	560	-
560	561	-
561	562	-
562	563	-
563	551	-
564	565	-
565	566	-
566	567	-
567	568	-
568	569	-
569	570	-
570	571	-
571	572	-
572	573	-
573	574	-
574	575	-
575	576	-
576	577	-

**Текстовое описание местоположения границ  
населенных пунктов, территориальных зон, особо охраняемых природных  
территорий, зон с особыми условиями использования территорий**

Прохождение границы		Описание прохождения границы
от точки	до точки	
1	2	3
577	578	-
578	579	-
579	580	-
580	581	-
581	582	-
582	583	-
583	584	-
584	585	-
585	586	-
586	587	-
587	564	-
588	589	-
589	590	-
590	591	-
591	592	-
592	593	-
593	594	-
594	595	-
595	596	-
596	597	-
597	598	-
598	599	-
599	600	-
600	588	-
601	602	-
602	603	-
603	604	-
604	605	-
605	606	-
606	601	-
607	608	-
608	609	-
609	610	-
610	611	-
611	612	-
612	607	-

**Текстовое описание местоположения границ  
населенных пунктов, территориальных зон, особо охраняемых природных  
территорий, зон с особыми условиями использования территорий**

Прохождение границы		Описание прохождения границы
от точки	до точки	
1	2	3
613	614	-
614	615	-
615	616	-
616	613	-
617	618	-
618	619	-
619	620	-
620	617	-
621	622	-
622	623	-
623	624	-
624	621	-
625	626	-
626	627	-
627	628	-
628	625	-
629	630	-
630	631	-
631	632	-
632	629	-
633	634	-
634	635	-
635	636	-
636	633	-
637	638	-
638	639	-
639	640	-
640	637	-
641	642	-
642	643	-
643	644	-
644	641	-
645	646	-
646	647	-
647	648	-
648	649	-

**Текстовое описание местоположения границ  
населенных пунктов, территориальных зон, особо охраняемых природных  
территорий, зон с особыми условиями использования территорий**

Прохождение границы		Описание прохождения границы
от точки	до точки	
1	2	3
649	650	-
650	651	-
651	652	-
652	653	-
653	654	-
654	655	-
655	656	-
656	657	-
657	658	-
658	659	-
659	660	-
660	661	-
661	662	-
662	663	-
663	664	-
664	665	-
665	666	-
666	667	-
667	668	-
668	669	-
669	670	-
670	671	-
671	672	-
672	673	-
673	674	-
674	675	-
675	676	-
676	677	-
677	678	-
678	679	-
679	680	-
680	681	-
681	682	-
682	683	-
683	684	-
684	685	-

**Текстовое описание местоположения границ  
населенных пунктов, территориальных зон, особо охраняемых природных  
территорий, зон с особыми условиями использования территорий**

Прохождение границы		Описание прохождения границы
от точки	до точки	
1	2	3
685	686	-
686	687	-
687	688	-
688	689	-
689	690	-
690	691	-
691	692	-
692	693	-
693	694	-
694	695	-
695	696	-
696	697	-
697	698	-
698	699	-
699	700	-
700	701	-
701	702	-
702	703	-
703	704	-
704	705	-
705	706	-
706	707	-
707	708	-
708	709	-
709	710	-
710	711	-
711	712	-
712	713	-
713	714	-
714	715	-
715	716	-
716	717	-
717	718	-
718	719	-
719	720	-
720	721	-

**Текстовое описание местоположения границ  
населенных пунктов, территориальных зон, особо охраняемых природных  
территорий, зон с особыми условиями использования территорий**

Прохождение границы		Описание прохождения границы
от точки	до точки	
1	2	3
721	722	-
722	723	-
723	724	-
724	725	-
725	726	-
726	727	-
727	728	-
728	729	-
729	730	-
730	731	-
731	732	-
732	733	-
733	734	-
734	735	-
735	736	-
736	737	-
737	738	-
738	739	-
739	740	-
740	741	-
741	742	-
742	743	-
743	744	-
744	745	-
745	746	-
746	747	-
747	748	-
748	749	-
749	750	-
750	751	-
751	752	-
752	645	-
753	754	-
754	755	-
755	756	-
756	757	-

**Текстовое описание местоположения границ  
населенных пунктов, территориальных зон, особо охраняемых природных  
территорий, зон с особыми условиями использования территорий**

Прохождение границы		Описание прохождения границы
от точки	до точки	
1	2	3
757	758	-
758	759	-
759	760	-
760	761	-
761	762	-
762	763	-
763	764	-
764	765	-
765	766	-
766	767	-
767	768	-
768	769	-
769	753	-
770	771	-
771	772	-
772	773	-
773	770	-
774	775	-
775	776	-
776	777	-
777	778	-
778	779	-
779	780	-
780	781	-
781	782	-
782	783	-
783	784	-
784	785	-
785	786	-
786	787	-
787	788	-
788	789	-
789	790	-
790	791	-
791	792	-
792	793	-

**Текстовое описание местоположения границ  
населенных пунктов, территориальных зон, особо охраняемых природных  
территорий, зон с особыми условиями использования территорий**

Прохождение границы		Описание прохождения границы
от точки	до точки	
1	2	3
793	794	-
794	795	-
795	796	-
796	797	-
797	798	-
798	799	-
799	800	-
800	801	-
801	802	-
802	803	-
803	804	-
804	805	-
805	806	-
806	807	-
807	808	-
808	809	-
809	810	-
810	811	-
811	812	-
812	813	-
813	814	-
814	815	-
815	816	-
816	817	-
817	818	-
818	819	-
819	820	-
820	821	-
821	822	-
822	823	-
823	824	-
824	825	-
825	826	-
826	827	-
827	828	-
828	829	-



**Текстовое описание местоположения границ  
населенных пунктов, территориальных зон, особо охраняемых природных  
территорий, зон с особыми условиями использования территорий**

Прохождение границы		Описание прохождения границы
от точки	до точки	
1	2	3
829	830	-
830	831	-
831	832	-
832	833	-
833	834	-
834	835	-
835	836	-
836	837	-
837	838	-
838	839	-
839	840	-
840	841	-
841	842	-
842	843	-
843	844	-
844	845	-
845	846	-
846	847	-
847	848	-
848	849	-
849	850	-
850	851	-
851	852	-
852	853	-
853	854	-
854	855	-
855	856	-
856	857	-
857	858	-
858	859	-
859	860	-
860	861	-
861	862	-
862	863	-
863	864	-
864	865	-

**Текстовое описание местоположения границ  
населенных пунктов, территориальных зон, особо охраняемых природных  
территорий, зон с особыми условиями использования территорий**

Прохождение границы		Описание прохождения границы
от точки	до точки	
1	2	3
865	866	-
866	867	-
867	868	-
868	869	-
869	870	-
870	871	-
871	872	-
872	873	-
873	874	-
874	875	-
875	876	-
876	877	-
877	878	-
878	879	-
879	880	-
880	881	-
881	882	-
882	883	-
883	884	-
884	885	-
885	886	-
886	887	-
887	888	-
888	889	-
889	890	-
890	891	-
891	892	-
892	893	-
893	894	-
894	895	-
895	896	-
896	897	-
897	898	-
898	899	-
899	900	-
900	901	-

**Текстовое описание местоположения границ  
населенных пунктов, территориальных зон, особо охраняемых природных  
территорий, зон с особыми условиями использования территорий**

Прохождение границы		Описание прохождения границы
от точки	до точки	
1	2	3
901	902	-
902	903	-
903	904	-
904	905	-
905	906	-
906	907	-
907	908	-
908	909	-
909	910	-
910	911	-
911	912	-
912	913	-
913	914	-
914	915	-
915	916	-
916	917	-
917	918	-
918	919	-
919	920	-
920	921	-
921	922	-
922	923	-
923	924	-
924	925	-
925	926	-
926	927	-
927	928	-
928	929	-
929	930	-
930	931	-
931	932	-
932	933	-
933	934	-
934	935	-
935	936	-
936	937	-

**Текстовое описание местоположения границ  
населенных пунктов, территориальных зон, особо охраняемых природных  
территорий, зон с особыми условиями использования территорий**

Прохождение границы		Описание прохождения границы
от точки	до точки	
1	2	3
937	938	-
938	939	-
939	940	-
940	941	-
941	942	-
942	943	-
943	944	-
944	945	-
945	946	-
946	947	-
947	948	-
948	949	-
949	950	-
950	951	-
951	952	-
952	953	-
953	954	-
954	955	-
955	956	-
956	957	-
957	958	-
958	959	-
959	960	-
960	961	-
961	962	-
962	963	-
963	964	-
964	965	-
965	966	-
966	967	-
967	968	-
968	969	-
969	970	-
970	971	-
971	972	-
972	973	-

**Текстовое описание местоположения границ  
населенных пунктов, территориальных зон, особо охраняемых природных  
территорий, зон с особыми условиями использования территорий**

Прохождение границы		Описание прохождения границы
от точки	до точки	
1	2	3
973	974	-
974	975	-
975	976	-
976	977	-
977	978	-
978	979	-
979	980	-
980	981	-
981	982	-
982	983	-
983	984	-
984	985	-
985	986	-
986	987	-
987	988	-
988	989	-
989	990	-
990	991	-
991	992	-
992	993	-
993	994	-
994	995	-
995	996	-
996	997	-
997	998	-
998	999	-
999	1000	-
1000	1001	-
1001	1002	-
1002	1003	-
1003	1004	-
1004	1005	-
1005	1006	-
1006	1007	-
1007	1008	-
1008	1009	-

**Текстовое описание местоположения границ  
населенных пунктов, территориальных зон, особо охраняемых природных  
территорий, зон с особыми условиями использования территорий**

Прохождение границы		Описание прохождения границы
от точки	до точки	
1	2	3
1009	1010	-
1010	1011	-
1011	1012	-
1012	1013	-
1013	1014	-
1014	1015	-
1015	1016	-
1016	1017	-
1017	1018	-
1018	1019	-
1019	1020	-
1020	1021	-
1021	1022	-
1022	1023	-
1023	1024	-
1024	1025	-
1025	1026	-
1026	1027	-
1027	1028	-
1028	1029	-
1029	1030	-
1030	1031	-
1031	1032	-
1032	1033	-
1033	1034	-
1034	1035	-
1035	1036	-
1036	1037	-
1037	1038	-
1038	1039	-
1039	1040	-
1040	1041	-
1041	1042	-
1042	1043	-
1043	1044	-
1044	1045	-

**Текстовое описание местоположения границ  
населенных пунктов, территориальных зон, особо охраняемых природных  
территорий, зон с особыми условиями использования территорий**

Прохождение границы		Описание прохождения границы
от точки	до точки	
1	2	3
1045	1046	-
1046	1047	-
1047	1048	-
1048	1049	-
1049	1050	-
1050	1051	-
1051	1052	-
1052	774	-
1053	1054	-
1054	1055	-
1055	1056	-
1056	1057	-
1057	1058	-
1058	1059	-
1059	1060	-
1060	1061	-
1061	1062	-
1062	1063	-
1063	1064	-
1064	1065	-
1065	1066	-
1066	1067	-
1067	1053	-
1068	1069	-
1069	1070	-
1070	1071	-
1071	1072	-
1072	1073	-
1073	1074	-
1074	1075	-
1075	1076	-
1076	1077	-
1077	1078	-
1078	1079	-
1079	1068	-
1080	1081	-

**Текстовое описание местоположения границ  
населенных пунктов, территориальных зон, особо охраняемых природных  
территорий, зон с особыми условиями использования территорий**

<b>Прохождение границы</b>		<b>Описание прохождения границы</b>
<b>от точки</b>	<b>до точки</b>	
<b>1</b>	<b>2</b>	<b>3</b>
1081	1082	-
1082	1083	-
1083	1084	-
1084	1085	-
1085	1080	-

--	--	--