

ОПИСАНИЕ МЕСТОПОЛОЖЕНИЯ ГРАНИЦ

Зона озелененных территорий специального назначения

(наименование объекта, местоположение границ которого описано (далее - объект))

Раздел 1

Сведения об объекте

№ п/п	Характеристики объекта	Описание характеристик
1	2	3
1.	Местоположение объекта	Ленинградская область, район Гатчинский, сельское поселение Веревское
2.	Площадь объекта +/- величина погрешности определения площади (P +/- Дельта P)	254974 +/- 8837 м ²
3.	Иные характеристики объекта	-

Раздел 2**Сведения о местоположении границ объекта**

1. Система координат МСК 47 зона 2

2. Сведения о характерных точках границ объекта

Обозначение характерных точек границ	Координаты, м		Метод определения координат характерной точки	Средняя квадратическая погрешность положения характерной точки (Mt), м	Описание обозначения точки на местности (при наличии)
	X	Y			
1	2	3	4	5	6
1	403034.84	2208476.28	Картометрический метод	5.0	-
2	403050.57	2208484.43	Картометрический метод	5.0	-
3	403222.40	2208174.45	Картометрический метод	5.0	-
4	403317.42	2208004.05	Картометрический метод	5.0	-
5	403332.39	2208012.51	Картометрический метод	5.0	-
6	403335.25	2208007.23	Картометрический метод	5.0	-
7	403315.14	2207995.81	Картометрический метод	5.0	-
8	403217.16	2208171.53	Картометрический метод	5.0	-
9	403048.15	2208476.42	Картометрический метод	5.0	-
10	403037.70	2208471.01	Картометрический метод	5.0	-
11	403325.92	2207939.44	Картометрический метод	5.0	-
12	403416.29	2207988.43	Картометрический метод	5.0	-
13	403399.23	2208035.59	Картометрический метод	5.0	-
14	403361.82	2208015.26	Картометрический метод	5.0	-
15	403346.36	2208013.77	Картометрический метод	5.0	-
16	403339.58	2208009.87	Картометрический метод	5.0	-
17	403336.65	2208015.13	Картометрический метод	5.0	-
18	403344.49	2208019.62	Картометрический метод	5.0	-
19	403360.02	2208021.12	Картометрический метод	5.0	-
20	403397.16	2208041.30	Картометрический метод	5.0	-
21	403389.31	2208063.01	Картометрический метод	5.0	-
22	403258.59	2208424.28	Картометрический метод	5.0	-

2. Сведения о характерных точках границ объекта					
Обозначение характерных точек границ	Координаты, м		Метод определения координат характерной точки	Средняя квадратическая погрешность положения характерной точки (Mt), м	Описание обозначения точки на местности (при наличии)
	X	Y			
1	2	3	4	5	6
23	403240.97	2208487.86	Картометрический метод	5.0	-
24	403123.32	2208415.60	Картометрический метод	5.0	-
25	403101.36	2208446.98	Картометрический метод	5.0	-
26	403065.58	2208513.57	Картометрический метод	5.0	-
27	403054.18	2208507.55	Картометрический метод	5.0	-
28	403025.88	2208492.79	Картометрический метод	5.0	-
1	403034.84	2208476.28	Картометрический метод	5.0	-
29	405200.04	2209124.20	Картометрический метод	5.0	-
30	405085.98	2209063.00	Картометрический метод	5.0	-
31	405103.00	2209001.83	Картометрический метод	5.0	-
32	405014.41	2208856.85	Картометрический метод	5.0	-
33	405085.95	2208896.65	Картометрический метод	5.0	-
34	405101.31	2208904.21	Картометрический метод	5.0	-
35	405119.97	2208940.92	Картометрический метод	5.0	-
36	405136.30	2208973.69	Картометрический метод	5.0	-
37	405139.12	2208978.30	Картометрический метод	5.0	-
38	405153.04	2209000.82	Картометрический метод	5.0	-
39	405210.16	2209129.64	Картометрический метод	5.0	-
29	405200.04	2209124.20	Картометрический метод	5.0	-
40	399200.03	2203388.62	Картометрический метод	5.0	-
41	399149.25	2203362.63	Картометрический метод	5.0	-
42	399146.97	2203359.30	Картометрический метод	5.0	-
43	399139.26	2203359.45	Картометрический метод	5.0	-
44	399132.78	2203298.56	Картометрический метод	5.0	-
45	399124.57	2203276.74	Картометрический метод	5.0	-
46	399122.58	2203268.44	Картометрический метод	5.0	-

2. Сведения о характерных точках границ объекта					
Обозначение характерных точек границ	Координаты, м		Метод определения координат характерной точки	Средняя квадратическая погрешность положения характерной точки (Mt), м	Описание обозначения точки на местности (при наличии)
	X	Y			
1	2	3	4	5	6
47	399122.65	2203260.59	Картометрический метод	5.0	-
48	399120.70	2203248.23	Картометрический метод	5.0	-
49	399115.81	2203229.72	Картометрический метод	5.0	-
50	399199.82	2203234.93	Картометрический метод	5.0	-
51	399199.65	2203373.42	Картометрический метод	5.0	-
52	399200.05	2203377.05	Картометрический метод	5.0	-
40	399200.03	2203388.62	Картометрический метод	5.0	-
53	399115.39	2203695.76	Картометрический метод	5.0	-
54	399113.86	2203764.40	Картометрический метод	5.0	-
55	399112.13	2203843.45	Картометрический метод	5.0	-
56	399003.76	2203861.37	Картометрический метод	5.0	-
57	398999.70	2203811.48	Картометрический метод	5.0	-
58	399062.98	2203803.50	Картометрический метод	5.0	-
59	399065.38	2203695.34	Картометрический метод	5.0	-
60	399064.85	2203595.14	Картометрический метод	5.0	-
61	399098.81	2203592.94	Картометрический метод	5.0	-
62	399099.30	2203431.36	Картометрический метод	5.0	-
63	399106.66	2203429.45	Картометрический метод	5.0	-
64	399107.05	2203375.78	Картометрический метод	5.0	-
65	399105.28	2203361.91	Картометрический метод	5.0	-
66	399111.84	2203361.44	Картометрический метод	5.0	-
67	399114.21	2203382.54	Картометрический метод	5.0	-
68	399114.77	2203406.67	Картометрический метод	5.0	-
69	399114.60	2203549.67	Картометрический метод	5.0	-
70	399114.92	2203609.01	Картометрический метод	5.0	-
71	399115.16	2203654.32	Картометрический метод	5.0	-

2. Сведения о характерных точках границ объекта					
Обозначение характерных точек границ	Координаты, м		Метод определения координат характерной точки	Средняя квадратическая погрешность положения характерной точки (Mt), м	Описание обозначения точки на местности (при наличии)
	X	Y			
1	2	3	4	5	6
53	399115.39	2203695.76	Картометрический метод	5.0	-
72	406818.60	2209853.61	Картометрический метод	5.0	-
73	406785.97	2209835.24	Картометрический метод	5.0	-
74	406794.77	2209820.98	Картометрический метод	5.0	-
75	406822.70	2209836.66	Картометрический метод	5.0	-
76	406821.56	2209838.78	Картометрический метод	5.0	-
77	406826.21	2209841.28	Картометрический метод	5.0	-
72	406818.60	2209853.61	Картометрический метод	5.0	-
78	404677.96	2209979.43	Картометрический метод	5.0	-
79	404551.54	2209979.75	Картометрический метод	5.0	-
80	404569.03	2209853.91	Картометрический метод	5.0	-
81	404446.37	2209765.05	Картометрический метод	5.0	-
82	404376.05	2209731.96	Картометрический метод	5.0	-
83	404164.38	2209690.35	Картометрический метод	5.0	-
84	403989.26	2209625.97	Картометрический метод	5.0	-
85	403993.10	2209602.90	Картометрический метод	5.0	-
86	403994.46	2209594.73	Картометрический метод	5.0	-
87	403992.28	2209573.85	Картометрический метод	5.0	-
88	403982.79	2209512.36	Картометрический метод	5.0	-
89	404031.92	2209540.49	Картометрический метод	5.0	-
90	404193.46	2209600.82	Картометрический метод	5.0	-
91	404401.57	2209641.58	Картометрический метод	5.0	-
92	404491.41	2209680.49	Картометрический метод	5.0	-
93	404678.61	2209815.70	Картометрический метод	5.0	-
94	404678.05	2209956.43	Картометрический метод	5.0	-
78	404677.96	2209979.43	Картометрический метод	5.0	-

2. Сведения о характерных точках границ объекта					
Обозначение характерных точек границ	Координаты, м		Метод определения координат характерной точки	Средняя квадратическая погрешность положения характерной точки (Mt), м	Описание обозначения точки на местности (при наличии)
	X	Y			
1	2	3	4	5	6
95	398773.35	2206122.50	Картометрический метод	5.0	-
96	398661.28	2206241.99	Картометрический метод	5.0	-
97	398593.45	2206174.92	Картометрический метод	5.0	-
98	398691.75	2206070.29	Картометрический метод	5.0	-
95	398773.35	2206122.50	Картометрический метод	5.0	-
99	398085.30	2206045.85	Картометрический метод	5.0	-
100	397973.88	2205932.97	Картометрический метод	5.0	-
101	398056.41	2205857.69	Картометрический метод	5.0	-
102	398060.82	2205861.77	Картометрический метод	5.0	-
103	398106.13	2205903.91	Картометрический метод	5.0	-
104	398168.54	2205961.94	Картометрический метод	5.0	-
105	398152.77	2205977.85	Картометрический метод	5.0	-
99	398085.30	2206045.85	Картометрический метод	5.0	-
106	403870.61	2209663.62	Картометрический метод	5.0	-
107	403794.09	2209692.55	Картометрический метод	5.0	-
108	403740.28	2209704.65	Картометрический метод	5.0	-
109	403734.41	2209705.55	Картометрический метод	5.0	-
110	403722.10	2209707.44	Картометрический метод	5.0	-
111	403684.76	2209703.49	Картометрический метод	5.0	-
112	403635.04	2209698.23	Картометрический метод	5.0	-
113	403585.31	2209692.98	Картометрический метод	5.0	-
114	403557.90	2209690.08	Картометрический метод	5.0	-
115	403569.38	2209683.74	Картометрический метод	5.0	-
116	403579.96	2209677.87	Картометрический метод	5.0	-
117	403593.07	2209669.90	Картометрический метод	5.0	-
118	403607.68	2209661.79	Картометрический метод	5.0	-

2. Сведения о характерных точках границ объекта					
Обозначение характерных точек границ	Координаты, м		Метод определения координат характерной точки	Средняя квадратическая погрешность положения характерной точки (Mt), м	Описание обозначения точки на местности (при наличии)
	X	Y			
1	2	3	4	5	6
119	403629.02	2209650.41	Картометрический метод	5.0	-
120	403652.25	2209635.48	Картометрический метод	5.0	-
121	403677.81	2209620.57	Картометрический метод	5.0	-
122	403695.31	2209615.37	Картометрический метод	5.0	-
123	403714.98	2209610.11	Картометрический метод	5.0	-
124	403736.73	2209609.97	Картометрический метод	5.0	-
125	403740.78	2209610.17	Картометрический метод	5.0	-
126	403770.77	2209622.53	Картометрический метод	5.0	-
106	403870.61	2209663.62	Картометрический метод	5.0	-
127	403786.14	2209611.25	Картометрический метод	5.0	-
128	403805.56	2209611.32	Картометрический метод	5.0	-
129	403833.71	2209613.01	Картометрический метод	5.0	-
130	403861.38	2209613.09	Картометрический метод	5.0	-
131	403865.33	2209613.18	Картометрический метод	5.0	-
132	403880.55	2209568.81	Картометрический метод	5.0	-
133	403897.73	2209575.38	Картометрический метод	5.0	-
134	403943.69	2209592.26	Картометрический метод	5.0	-
135	403934.51	2209615.81	Картометрический метод	5.0	-
136	403928.73	2209619.44	Картометрический метод	5.0	-
137	403924.63	2209615.02	Картометрический метод	5.0	-
138	403921.21	2209617.98	Картометрический метод	5.0	-
139	403917.44	2209620.46	Картометрический метод	5.0	-
140	403874.89	2209640.68	Картометрический метод	5.0	-
141	403873.23	2209646.33	Картометрический метод	5.0	-
142	403845.22	2209635.61	Картометрический метод	5.0	-
143	403808.91	2209620.73	Картометрический метод	5.0	-

2. Сведения о характерных точках границ объекта

Обозначение характерных точек границ	Координаты, м		Метод определения координат характерной точки	Средняя квадратическая погрешность положения характерной точки (Mt), м	Описание обозначения точки на местности (при наличии)
	X	Y			
1	2	3	4	5	6
127	403786.14	2209611.25	Картометрический метод	5.0	-

3. Сведения о характерных точках части (частей) границы объекта

Обозначение характерных точек части границы	Координаты, м		Метод определения координат характерной точки	Средняя квадратическая погрешность положения характерной точки (Mt), м	Описание обозначения точки на местности (при наличии)
	X	Y			
1	2	3	4	5	6
-	-	-	-	-	-

Раздел 3

Сведения о местоположении измененных (уточненных) границ объекта

1. Система координат -

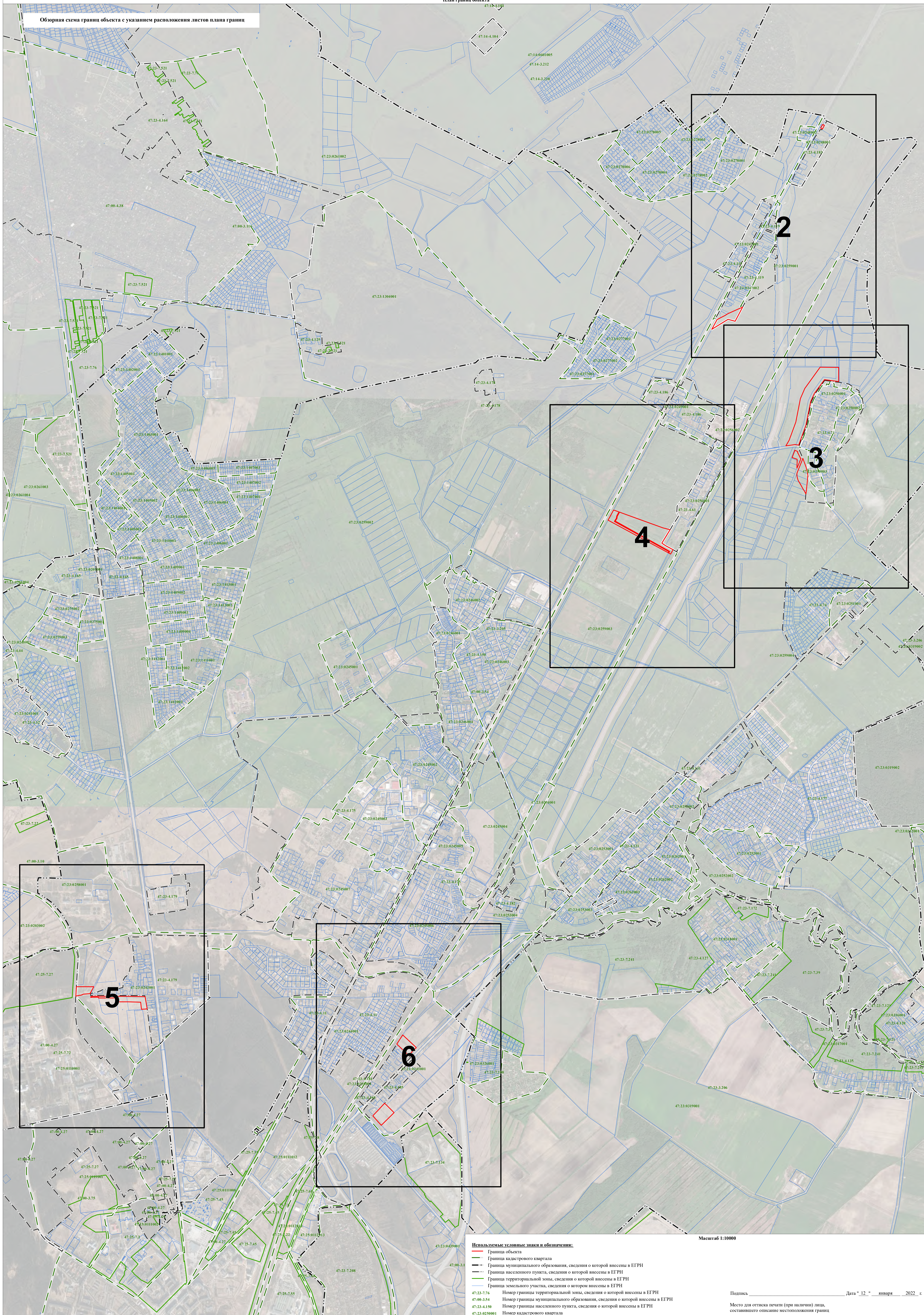
2. Сведения о характерных точках границ объекта

Обозначение характерных точек границ	Существующие координаты, м		Измененные (уточненные) координаты, м		Метод определения координат характерной точки	Средняя квадратическая погрешность положения характерной точки (M _t), м	Описание обозначения точки на местности (при наличии)
	X	Y	X	Y			
1	2	3	4	5	6	7	8
-	-	-	-	-	-	-	

3. Сведения о характерных точках части (частей) границы объекта

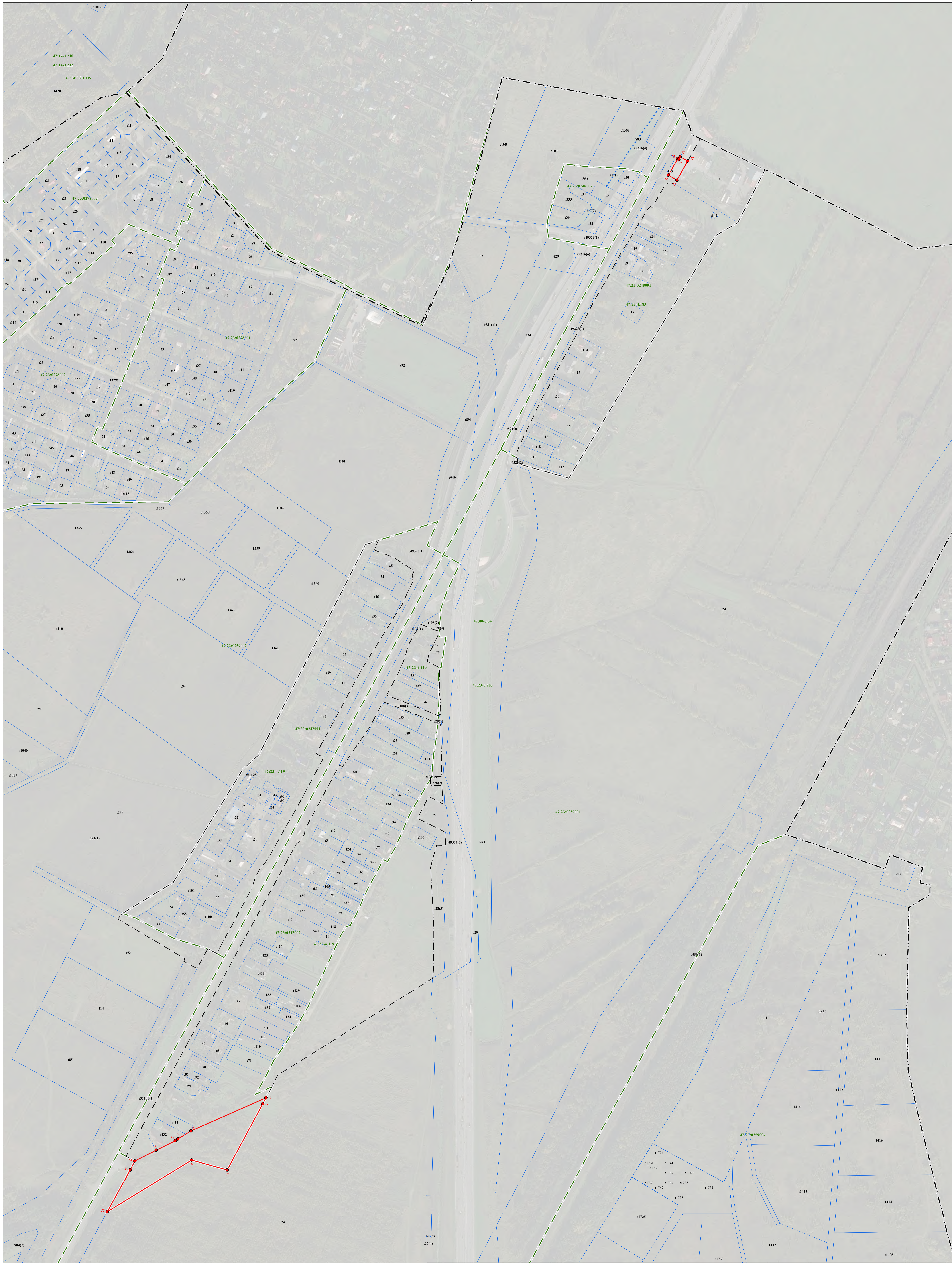
Обозначение характерных точек части границы	Существующие координаты, м		Измененные (уточненные) координаты, м		Метод определения координат характерной точки	Средняя квадратическая погрешность положения характерной точки (M _t), м	Описание обозначения точки на местности (при наличии)
	X	Y	X	Y			
1	2	3	4	5	6	7	8
-	-	-	-	-	-	-	

Обзорная схема границ объекта с указанием расположения листов плана границ



- Используемые условные знаки в обозначениях:**
- Граница объекта
 - Граница кадастрового квартала
 - Граница муниципального образования, сведения о которой внесены в ЕГРН
 - Граница населенного пункта, сведения о которой внесены в ЕГРН
 - Граница территориальной зоны, сведения о которой внесены в ЕГРН
 - Граница земельного участка, сведения о котором внесены в ЕГРН
- 47:23:7.76 Номер границы территориальной зоны, сведения о которой внесены в ЕГРН
47:00:3.54 Номер границы муниципального образования, сведения о которой внесены в ЕГРН
47:23:4.150 Номер границы населенного пункта, сведения о которой внесены в ЕГРН
47:23:0259001 Номер кадастрового квартала

Масштаб 1:10000



Используемые условные знаки и обозначения:

- Граница объекта
- Граница кадастрового квартала
- Граница муниципального образования, сведения о которой внесены в ЕГРН
- Граница населенного пункта, сведения о которой внесены в ЕГРН
- Граница территориальной зоны, сведения о которой внесены в ЕГРН
- Граница земельного участка, сведения о котором внесены в ЕГРН
- Характерная точка границы объекта работ
- №83 Номер земельного участка, сведения о границах которого внесены в ЕГРН, в кадастровом квартале
- 47:23-7.76 Номер границы территориальной зоны, сведения о которой внесены в ЕГРН
- 47:00-3.54 Номер границы муниципального образования, сведения о которой внесены в ЕГРН
- 47:23-4.150 Номер границы населенного пункта, сведения о которой внесены в ЕГРН
- 47:23:0250001 Номер кадастрового квартала

Масштаб 1:2000

- Граница объекта
- Граница кадастрового квартала
- Граница муниципального образования, сведения о которой внесены в ЕГРН
- Граница населенного пункта, сведения о которой внесены в ЕГРН
- Граница территориальной зоны, сведения о которой внесены в ЕГРН
- Граница земельного участка, сведения о котором внесены в ЕГРН
- Характерная точка границы объекта работ
- 83 Номер земельного участка, сведения о границах которого внесены в ЕГРН, в кадастровом квартале
- 47:23-7.76 Номер границы территориальной зоны, сведения о которой внесены в ЕГРН
- 47:00-3.54 Номер границы муниципального образования, сведения о которой внесены в ЕГРН
- 47:23-4.150 Номер границы населенного пункта, сведения о которой внесены в ЕГРН
- 47:23:0250001 Номер кадастрового квартала



Листов 3. План границ объекта



Используемые условные знаки и обозначения:

- Граница объекта
- Граница кадастрового квартала
- Граница муниципального образования, сведения о которой внесены в ЕГРН
- Граница населенного пункта, сведения о которой внесены в ЕГРН
- Граница территориальной зоны, сведения о которой внесены в ЕГРН
- Граница земельного участка, сведения о котором внесены в ЕГРН
- Характерная точка границы объекта работ
- 883 Номер земельного участка, сведения о границах которого внесены в ЕГРН, в кадастровом квартале
- 47:23-7.76 Номер границы территориальной зоны, сведения о которой внесены в ЕГРН
- 47:00-3.54 Номер границы муниципального образования, сведения о которой внесены в ЕГРН
- 47:23-4.150 Номер границы населенного пункта, сведения о которой внесены в ЕГРН
- 47:23:0250001 Номер кадастрового квартала

Масштаб 1:2000



Используемые условные знаки и обозначения:

- Граница объекта
- Граница кадастрового квартала
- Граница муниципального образования, сведения о которой внесены в ЕГРН
- Граница населенного пункта, сведения о которой внесены в ЕГРН
- Граница территориальной зоны, сведения о которой внесены в ЕГРН
- Граница земельного участка, сведения о котором внесены в ЕГРН
- Характерная точка границы объекта работ
- #83 Номер земельного участка, сведения о границах которого внесены в ЕГРН, в кадастровом квартале
- #776 Номер границы территориальной зоны, сведения о которой внесены в ЕГРН
- #354 Номер границы муниципального образования, сведения о которой внесены в ЕГРН
- #4150 Номер границы населенного пункта, сведения о которой внесены в ЕГРН
- #0250001 Номер кадастрового квартала

Масштаб 1:2000

**Текстовое описание местоположения границ
населенных пунктов, территориальных зон, особо охраняемых природных
территорий, зон с особыми условиями использования территорий**

Прохождение границы		Описание прохождения границы
от точки	до точки	
1	2	3
1	2	-
2	3	-
3	4	-
4	5	-
5	6	-
6	7	-
7	8	-
8	9	-
9	10	-
10	11	-
11	12	-
12	13	-
13	14	-
14	15	-
15	16	-
16	17	-
17	18	-
18	19	-
19	20	-
20	21	-
21	22	-
22	23	-
23	24	-
24	25	-
25	26	-
26	27	-
27	28	-
28	1	-
29	30	-
30	31	-
31	32	-
32	33	-
33	34	-
34	35	-
35	36	-
36	37	-

**Текстовое описание местоположения границ
населенных пунктов, территориальных зон, особо охраняемых природных
территорий, зон с особыми условиями использования территорий**

Прохождение границы		Описание прохождения границы
от точки	до точки	
1	2	3
37	38	-
38	39	-
39	29	-
40	41	-
41	42	-
42	43	-
43	44	-
44	45	-
45	46	-
46	47	-
47	48	-
48	49	-
49	50	-
50	51	-
51	52	-
52	40	-
53	54	-
54	55	-
55	56	-
56	57	-
57	58	-
58	59	-
59	60	-
60	61	-
61	62	-
62	63	-
63	64	-
64	65	-
65	66	-
66	67	-
67	68	-
68	69	-
69	70	-
70	71	-
71	53	-
72	73	-

**Текстовое описание местоположения границ
населенных пунктов, территориальных зон, особо охраняемых природных
территорий, зон с особыми условиями использования территорий**

Прохождение границы		Описание прохождения границы
от точки	до точки	
1	2	3
73	74	-
74	75	-
75	76	-
76	77	-
77	72	-
78	79	-
79	80	-
80	81	-
81	82	-
82	83	-
83	84	-
84	85	-
85	86	-
86	87	-
87	88	-
88	89	-
89	90	-
90	91	-
91	92	-
92	93	-
93	94	-
94	78	-
95	96	-
96	97	-
97	98	-
98	95	-
99	100	-
100	101	-
101	102	-
102	103	-
103	104	-
104	105	-
105	99	-
106	107	-
107	108	-
108	109	-

**Текстовое описание местоположения границ
населенных пунктов, территориальных зон, особо охраняемых природных
территорий, зон с особыми условиями использования территорий**

Прохождение границы		Описание прохождения границы
от точки	до точки	
1	2	3
109	110	-
110	111	-
111	112	-
112	113	-
113	114	-
114	115	-
115	116	-
116	117	-
117	118	-
118	119	-
119	120	-
120	121	-
121	122	-
122	123	-
123	124	-
124	125	-
125	126	-
126	106	-
127	128	-
128	129	-
129	130	-
130	131	-
131	132	-
132	133	-
133	134	-
134	135	-
135	136	-
136	137	-
137	138	-
138	139	-
139	140	-
140	141	-
141	142	-
142	143	-
143	127	-