

## ОПИСАНИЕ МЕСТОПОЛОЖЕНИЯ ГРАНИЦ

### Зона, предназначенная для ведения сельского хозяйства в том числе крестьянских (фермерских) хозяйств

(наименование объекта, местоположение границ которого описано (далее - объект))

#### Раздел 1

#### Сведения об объекте

№ п/п	Характеристики объекта	Описание характеристик
1	2	3
1.	Местоположение объекта	Ленинградская область, район Гатчинский, сельское поселение Веревское
2.	Площадь объекта +/- величина погрешности определения площади (Р +/- Дельта Р)	4224275 +/- 35968 м <sup>2</sup>
3.	Иные характеристики объекта	-

## Раздел 2

### Сведения о местоположении границ объекта

1. Система координат МСК 47 зона 2

2. Сведения о характерных точках границ объекта

Обозначение характерных точек границ	Координаты, м		Метод определения координат характерной точки	Средняя квадратическая погрешность положения характерной точки (Mt), м	Описание обозначения точки на местности (при наличии)
	X	Y			
1	2	3	4	5	6
1	406638.14	2209444.71	Картометрический метод	5.0	-
2	406638.60	2209444.93	Картометрический метод	5.0	-
3	406648.55	2209445.77	Картометрический метод	5.0	-
4	406656.43	2209449.06	Картометрический метод	5.0	-
5	406714.15	2209468.02	Картометрический метод	5.0	-
6	406701.86	2209540.50	Картометрический метод	5.0	-
7	406698.93	2209540.07	Картометрический метод	5.0	-
8	406688.99	2209548.32	Картометрический метод	5.0	-
9	406657.02	2209540.57	Картометрический метод	5.0	-
10	406638.74	2209534.63	Картометрический метод	5.0	-
11	406595.39	2209514.56	Картометрический метод	5.0	-
12	406576.93	2209483.21	Картометрический метод	5.0	-
13	406565.03	2209483.69	Картометрический метод	5.0	-
14	406507.64	2209472.06	Картометрический метод	5.0	-
15	406506.42	2209471.15	Картометрический метод	5.0	-
16	406505.46	2209469.00	Картометрический метод	5.0	-
17	406506.15	2209464.76	Картометрический метод	5.0	-
1	406638.14	2209444.71	Картометрический метод	5.0	-
18	404976.38	2208737.74	Картометрический метод	5.0	-
19	404567.22	2208519.12	Картометрический метод	5.0	-
20	404587.38	2208330.45	Картометрический метод	5.0	-
21	404390.81	2208229.02	Картометрический метод	5.0	-

2. Сведения о характерных точках границ объекта					
Обозначение характерных точек границ	Координаты, м		Метод определения координат характерной точки	Средняя квадратическая погрешность положения характерной точки (Mt), м	Описание обозначения точки на местности (при наличии)
	X	Y			
1	2	3	4	5	6
22	404396.12	2208219.46	Картометрический метод	5.0	-
23	404448.05	2208125.90	Картометрический метод	5.0	-
24	404454.28	2208110.09	Картометрический метод	5.0	-
25	404481.38	2208041.33	Картометрический метод	5.0	-
26	404526.40	2207986.60	Картометрический метод	5.0	-
27	404555.67	2207996.33	Картометрический метод	5.0	-
28	404582.39	2208005.24	Картометрический метод	5.0	-
29	404624.50	2208019.22	Картометрический метод	5.0	-
30	404656.44	2208079.17	Картометрический метод	5.0	-
31	404715.80	2208190.55	Картометрический метод	5.0	-
32	404728.00	2208213.44	Картометрический метод	5.0	-
33	404865.61	2208471.68	Картометрический метод	5.0	-
34	404889.99	2208547.20	Картометрический метод	5.0	-
35	404976.83	2208708.94	Картометрический метод	5.0	-
36	404984.09	2208736.39	Картометрический метод	5.0	-
18	404976.38	2208737.74	Картометрический метод	5.0	-
37	402038.19	2202704.66	Картометрический метод	5.0	-
38	402009.02	2202710.41	Картометрический метод	5.0	-
39	401942.62	2202539.87	Картометрический метод	5.0	-
40	401961.92	2202541.52	Картометрический метод	5.0	-
41	401963.45	2202544.82	Картометрический метод	5.0	-
42	401972.64	2202583.26	Картометрический метод	5.0	-
43	401982.05	2202579.76	Картометрический метод	5.0	-
44	401987.96	2202577.56	Картометрический метод	5.0	-
45	402016.22	2202567.05	Картометрический метод	5.0	-
46	402018.03	2202571.85	Картометрический метод	5.0	-

2. Сведения о характерных точках границ объекта					
Обозначение характерных точек границ	Координаты, м		Метод определения координат характерной точки	Средняя квадратическая погрешность положения характерной точки (Mt), м	Описание обозначения точки на местности (при наличии)
	X	Y			
1	2	3	4	5	6
47	402031.48	2202567.90	Картометрический метод	5.0	-
48	402029.74	2202562.98	Картометрический метод	5.0	-
49	402023.76	2202546.07	Картометрический метод	5.0	-
50	402023.00	2202541.85	Картометрический метод	5.0	-
51	402020.40	2202534.72	Картометрический метод	5.0	-
52	402017.15	2202525.74	Картометрический метод	5.0	-
53	402022.26	2202525.69	Картометрический метод	5.0	-
54	402080.04	2202554.64	Картометрический метод	5.0	-
55	402080.19	2202554.88	Картометрический метод	5.0	-
56	402147.34	2202665.92	Картометрический метод	5.0	-
37	402038.19	2202704.66	Картометрический метод	5.0	-
57	400165.83	2207121.04	Картометрический метод	5.0	-
58	400143.41	2207133.12	Картометрический метод	5.0	-
59	400147.97	2207195.35	Картометрический метод	5.0	-
60	400157.89	2207216.66	Картометрический метод	5.0	-
61	400135.07	2207228.87	Картометрический метод	5.0	-
62	400130.52	2207236.97	Картометрический метод	5.0	-
63	400069.04	2207208.16	Картометрический метод	5.0	-
64	400037.70	2207193.47	Картометрический метод	5.0	-
65	399998.12	2207154.19	Картометрический метод	5.0	-
66	399983.45	2207169.13	Картометрический метод	5.0	-
67	399961.62	2207164.35	Картометрический метод	5.0	-
68	400001.30	2207036.06	Картометрический метод	5.0	-
69	399987.85	2207023.97	Картометрический метод	5.0	-
70	400003.84	2206994.63	Картометрический метод	5.0	-
71	400013.28	2207002.38	Картометрический метод	5.0	-



2. Сведения о характерных точках границ объекта					
Обозначение характерных точек границ	Координаты, м		Метод определения координат характерной точки	Средняя квадратическая погрешность положения характерной точки (Mt), м	Описание обозначения точки на местности (при наличии)
	X	Y			
1	2	3	4	5	6
72	400057.33	2207040.21	Картометрический метод	5.0	-
73	400115.10	2207083.89	Картометрический метод	5.0	-
57	400165.83	2207121.04	Картометрический метод	5.0	-
74	400086.96	2207047.32	Картометрический метод	5.0	-
75	400019.12	2206991.64	Картометрический метод	5.0	-
76	400021.45	2206987.35	Картометрический метод	5.0	-
77	400049.10	2206995.94	Картометрический метод	5.0	-
78	400060.13	2206970.62	Картометрический метод	5.0	-
79	400088.78	2206989.34	Картометрический метод	5.0	-
80	400095.01	2206983.62	Картометрический метод	5.0	-
81	400109.57	2206991.34	Картометрический метод	5.0	-
82	400205.02	2207044.73	Картометрический метод	5.0	-
83	400252.38	2207071.02	Картометрический метод	5.0	-
84	400252.42	2207099.20	Картометрический метод	5.0	-
85	400171.67	2207104.26	Картометрический метод	5.0	-
86	400166.87	2207106.84	Картометрический метод	5.0	-
74	400086.96	2207047.32	Картометрический метод	5.0	-
87	399954.06	2207390.99	Картометрический метод	5.0	-
88	399903.80	2207384.50	Картометрический метод	5.0	-
89	399897.37	2207391.60	Картометрический метод	5.0	-
90	399877.54	2207464.05	Картометрический метод	5.0	-
91	399870.98	2207471.78	Картометрический метод	5.0	-
92	399713.95	2207313.52	Картометрический метод	5.0	-
93	399688.60	2207282.30	Картометрический метод	5.0	-
94	399698.66	2207249.06	Картометрический метод	5.0	-
95	399711.87	2207230.04	Картометрический метод	5.0	-

2. Сведения о характерных точках границ объекта					
Обозначение характерных точек границ	Координаты, м		Метод определения координат характерной точки	Средняя квадратическая погрешность положения характерной точки (Mt), м	Описание обозначения точки на местности (при наличии)
	X	Y			
1	2	3	4	5	6
96	399725.27	2207226.87	Картометрический метод	5.0	-
97	399738.69	2207223.70	Картометрический метод	5.0	-
98	399751.90	2207215.90	Картометрический метод	5.0	-
99	399770.81	2207209.11	Картометрический метод	5.0	-
100	399800.49	2207189.21	Картометрический метод	5.0	-
101	399803.19	2207172.84	Картометрический метод	5.0	-
102	399849.42	2207196.54	Картометрический метод	5.0	-
103	399938.79	2207238.17	Картометрический метод	5.0	-
104	399933.48	2207255.35	Картометрический метод	5.0	-
105	399959.37	2207267.92	Картометрический метод	5.0	-
106	399976.58	2207255.78	Картометрический метод	5.0	-
107	400019.87	2207275.94	Картометрический метод	5.0	-
108	400094.73	2207310.80	Картометрический метод	5.0	-
109	400095.92	2207318.71	Картометрический метод	5.0	-
110	400072.42	2207380.30	Картометрический метод	5.0	-
111	400012.41	2207386.34	Картометрический метод	5.0	-
87	399954.06	2207390.99	Картометрический метод	5.0	-
112	401074.02	2208620.50	Картометрический метод	5.0	-
113	401067.46	2208613.14	Картометрический метод	5.0	-
114	401098.76	2208544.02	Картометрический метод	5.0	-
115	401167.55	2208564.09	Картометрический метод	5.0	-
116	401236.34	2208584.15	Картометрический метод	5.0	-
117	401184.16	2208653.97	Картометрический метод	5.0	-
118	401133.45	2208605.42	Картометрический метод	5.0	-
112	401074.02	2208620.50	Картометрический метод	5.0	-
119	400487.45	2208601.77	Картометрический метод	5.0	-

2. Сведения о характерных точках границ объекта					
Обозначение характерных точек границ	Координаты, м		Метод определения координат характерной точки	Средняя квадратическая погрешность положения характерной точки (Mt), м	Описание обозначения точки на местности (при наличии)
	X	Y			
1	2	3	4	5	6
120	400443.68	2208595.48	Картометрический метод	5.0	-
121	400476.81	2208550.63	Картометрический метод	5.0	-
122	400482.69	2208546.14	Картометрический метод	5.0	-
123	400495.50	2208529.93	Картометрический метод	5.0	-
124	400506.36	2208516.17	Картометрический метод	5.0	-
125	400524.98	2208492.61	Картометрический метод	5.0	-
126	400540.81	2208472.58	Картометрический метод	5.0	-
127	400547.03	2208475.55	Картометрический метод	5.0	-
128	400571.86	2208491.69	Картометрический метод	5.0	-
129	400579.55	2208495.35	Картометрический метод	5.0	-
130	400600.76	2208519.22	Картометрический метод	5.0	-
131	400581.59	2208575.73	Картометрический метод	5.0	-
132	400569.96	2208613.29	Картометрический метод	5.0	-
133	400552.95	2208605.84	Картометрический метод	5.0	-
134	400510.21	2208608.89	Картометрический метод	5.0	-
119	400487.45	2208601.77	Картометрический метод	5.0	-
135	400806.83	2208736.96	Картометрический метод	5.0	-
136	400703.37	2208742.40	Картометрический метод	5.0	-
137	400674.25	2208737.49	Картометрический метод	5.0	-
138	400658.11	2208716.45	Картометрический метод	5.0	-
139	400639.95	2208679.32	Картометрический метод	5.0	-
140	400607.52	2208632.81	Картометрический метод	5.0	-
141	400600.88	2208626.82	Картометрический метод	5.0	-
142	400590.45	2208622.25	Картометрический метод	5.0	-
143	400591.97	2208617.52	Картометрический метод	5.0	-
144	400602.56	2208582.41	Картометрический метод	5.0	-

2. Сведения о характерных точках границ объекта					
Обозначение характерных точек границ	Координаты, м		Метод определения координат характерной точки	Средняя квадратическая погрешность положения характерной точки (Mt), м	Описание обозначения точки на местности (при наличии)
	X	Y			
1	2	3	4	5	6
145	400618.19	2208536.38	Картометрический метод	5.0	-
146	400625.69	2208539.12	Картометрический метод	5.0	-
147	400663.37	2208554.14	Картометрический метод	5.0	-
148	400656.18	2208568.73	Картометрический метод	5.0	-
149	400801.39	2208634.41	Картометрический метод	5.0	-
150	400758.41	2208685.32	Картометрический метод	5.0	-
151	400774.94	2208699.26	Картометрический метод	5.0	-
152	400803.25	2208734.33	Картометрический метод	5.0	-
135	400806.83	2208736.96	Картометрический метод	5.0	-
153	404512.34	2210350.65	Картометрический метод	5.0	-
154	404357.51	2210211.19	Картометрический метод	5.0	-
155	404401.24	2210189.56	Картометрический метод	5.0	-
156	404451.88	2210164.51	Картометрический метод	5.0	-
157	404474.55	2210192.19	Картометрический метод	5.0	-
158	404556.38	2210256.37	Картометрический метод	5.0	-
159	404697.25	2210380.70	Картометрический метод	5.0	-
160	404685.48	2210442.91	Картометрический метод	5.0	-
161	404675.62	2210494.93	Картометрический метод	5.0	-
153	404512.34	2210350.65	Картометрический метод	5.0	-
162	401486.88	2203948.12	Картометрический метод	5.0	-
163	401481.31	2203941.66	Картометрический метод	5.0	-
164	401447.94	2203902.98	Картометрический метод	5.0	-
165	401423.77	2203875.18	Картометрический метод	5.0	-
166	401375.99	2203820.48	Картометрический метод	5.0	-
167	401371.72	2203815.60	Картометрический метод	5.0	-
168	401312.69	2203749.19	Картометрический метод	5.0	-

2. Сведения о характерных точках границ объекта					
Обозначение характерных точек границ	Координаты, м		Метод определения координат характерной точки	Средняя квадратическая погрешность положения характерной точки (Mt), м	Описание обозначения точки на местности (при наличии)
	X	Y			
1	2	3	4	5	6
169	401268.36	2203696.99	Картометрический метод	5.0	-
170	401256.29	2203681.76	Картометрический метод	5.0	-
171	401255.42	2203680.88	Картометрический метод	5.0	-
172	402628.36	2203486.84	Картометрический метод	5.0	-
173	402632.33	2203513.97	Картометрический метод	5.0	-
174	402674.51	2203795.32	Картометрический метод	5.0	-
175	402678.38	2203830.52	Картометрический метод	5.0	-
176	402678.68	2203831.13	Картометрический метод	5.0	-
177	402549.33	2203854.24	Картометрический метод	5.0	-
178	402210.11	2203903.22	Картометрический метод	5.0	-
179	402203.55	2203847.47	Картометрический метод	5.0	-
180	401523.61	2203932.67	Картометрический метод	5.0	-
162	401486.88	2203948.12	Картометрический метод	5.0	-
181	403250.75	2206792.27	Картометрический метод	5.0	-
182	403250.92	2206791.98	Картометрический метод	5.0	-
183	403250.99	2206791.88	Картометрический метод	5.0	-
184	403251.16	2206791.95	Картометрический метод	5.0	-
185	403266.87	2206765.76	Картометрический метод	5.0	-
186	403372.00	2206828.24	Картометрический метод	5.0	-
187	403468.31	2206885.48	Картометрический метод	5.0	-
188	403544.18	2206713.93	Картометрический метод	5.0	-
189	403548.33	2206704.55	Картометрический метод	5.0	-
190	403636.54	2206548.59	Картометрический метод	5.0	-
191	403651.79	2206545.65	Картометрический метод	5.0	-
192	403663.20	2206531.54	Картометрический метод	5.0	-
193	403669.15	2206521.43	Картометрический метод	5.0	-

2. Сведения о характерных точках границ объекта					
Обозначение характерных точек границ	Координаты, м		Метод определения координат характерной точки	Средняя квадратическая погрешность положения характерной точки (Mt), м	Описание обозначения точки на местности (при наличии)
	X	Y			
1	2	3	4	5	6
194	403673.50	2206508.28	Картометрический метод	5.0	-
195	403674.28	2206504.03	Картометрический метод	5.0	-
196	403669.51	2206496.50	Картометрический метод	5.0	-
197	403657.70	2206486.56	Картометрический метод	5.0	-
198	403631.18	2206476.77	Картометрический метод	5.0	-
199	403619.22	2206472.76	Картометрический метод	5.0	-
200	403583.65	2206447.67	Картометрический метод	5.0	-
201	403491.39	2206392.46	Картометрический метод	5.0	-
202	403342.23	2206289.32	Картометрический метод	5.0	-
203	403391.71	2206286.01	Картометрический метод	5.0	-
204	403510.58	2206312.94	Картометрический метод	5.0	-
205	403539.76	2206320.80	Картометрический метод	5.0	-
206	403563.08	2206328.45	Картометрический метод	5.0	-
207	403592.95	2206338.22	Картометрический метод	5.0	-
208	403615.83	2206348.20	Картометрический метод	5.0	-
209	403634.19	2206355.70	Картометрический метод	5.0	-
210	403721.81	2206387.39	Картометрический метод	5.0	-
211	403732.56	2206391.78	Картометрический метод	5.0	-
212	403745.21	2206396.74	Картометрический метод	5.0	-
213	403759.46	2206401.91	Картометрический метод	5.0	-
214	403767.60	2206404.93	Картометрический метод	5.0	-
215	403772.05	2206406.21	Картометрический метод	5.0	-
216	403775.73	2206407.24	Картометрический метод	5.0	-
217	403785.23	2206409.49	Картометрический метод	5.0	-
218	403793.77	2206409.45	Картометрический метод	5.0	-
219	403800.37	2206407.59	Картометрический метод	5.0	-

2. Сведения о характерных точках границ объекта					
Обозначение характерных точек границ	Координаты, м		Метод определения координат характерной точки	Средняя квадратическая погрешность положения характерной точки (Mt), м	Описание обозначения точки на местности (при наличии)
	X	Y			
1	2	3	4	5	6
220	403803.66	2206406.28	Картометрический метод	5.0	-
221	403808.64	2206401.73	Картометрический метод	5.0	-
222	403811.65	2206398.52	Картометрический метод	5.0	-
223	403813.49	2206396.58	Картометрический метод	5.0	-
224	403894.45	2206536.14	Картометрический метод	5.0	-
225	404030.24	2206783.14	Картометрический метод	5.0	-
226	403991.23	2206876.68	Картометрический метод	5.0	-
227	403864.78	2207114.60	Картометрический метод	5.0	-
228	403856.88	2207129.45	Картометрический метод	5.0	-
229	403674.51	2207030.98	Картометрический метод	5.0	-
230	403594.30	2206989.18	Картометрический метод	5.0	-
231	403444.24	2206910.06	Картометрический метод	5.0	-
232	403382.08	2206876.75	Картометрический метод	5.0	-
233	403365.75	2206868.02	Картометрический метод	5.0	-
234	403302.76	2206834.38	Картометрический метод	5.0	-
235	403300.55	2206833.20	Картометрический метод	5.0	-
236	403293.32	2206827.30	Картометрический метод	5.0	-
237	403292.17	2206828.55	Картометрический метод	5.0	-
238	403289.50	2206826.07	Картометрический метод	5.0	-
239	403290.49	2206824.99	Картометрический метод	5.0	-
240	403283.60	2206819.38	Картометрический метод	5.0	-
241	403255.04	2206806.01	Картометрический метод	5.0	-
242	403246.89	2206802.99	Картометрический метод	5.0	-
181	403250.75	2206792.27	Картометрический метод	5.0	-
243	399757.89	2205719.68	Картометрический метод	5.0	-
244	399653.02	2205667.82	Картометрический метод	5.0	-

2. Сведения о характерных точках границ объекта					
Обозначение характерных точек границ	Координаты, м		Метод определения координат характерной точки	Средняя квадратическая погрешность положения характерной точки (Mt), м	Описание обозначения точки на местности (при наличии)
	X	Y			
1	2	3	4	5	6
245	399663.32	2205608.35	Картометрический метод	5.0	-
246	399611.02	2205555.13	Картометрический метод	5.0	-
247	399637.12	2205519.89	Картометрический метод	5.0	-
248	399647.27	2205508.40	Картометрический метод	5.0	-
249	399652.48	2205500.76	Картометрический метод	5.0	-
250	399655.11	2205495.80	Картометрический метод	5.0	-
251	399658.44	2205489.52	Картометрический метод	5.0	-
252	399661.20	2205472.38	Картометрический метод	5.0	-
253	399658.93	2205459.06	Картометрический метод	5.0	-
254	399670.87	2205437.49	Картометрический метод	5.0	-
255	399682.42	2205429.40	Картометрический метод	5.0	-
256	399699.24	2205430.68	Картометрический метод	5.0	-
257	399699.62	2205421.91	Картометрический метод	5.0	-
258	399698.70	2205414.02	Картометрический метод	5.0	-
259	399696.35	2205401.21	Картометрический метод	5.0	-
260	399743.69	2205406.68	Картометрический метод	5.0	-
261	399761.71	2205416.13	Картометрический метод	5.0	-
262	399749.21	2205439.73	Картометрический метод	5.0	-
263	399733.67	2205469.10	Картометрический метод	5.0	-
264	399776.35	2205492.07	Картометрический метод	5.0	-
265	399854.05	2205507.07	Картометрический метод	5.0	-
266	399870.32	2205515.50	Картометрический метод	5.0	-
243	399757.89	2205719.68	Картометрический метод	5.0	-
267	402113.40	2203154.82	Картометрический метод	5.0	-
268	402096.76	2203194.56	Картометрический метод	5.0	-
269	402099.35	2203200.54	Картометрический метод	5.0	-



2. Сведения о характерных точках границ объекта					
Обозначение характерных точек границ	Координаты, м		Метод определения координат характерной точки	Средняя квадратическая погрешность положения характерной точки (Mt), м	Описание обозначения точки на местности (при наличии)
	X	Y			
1	2	3	4	5	6
270	402083.66	2203222.86	Картометрический метод	5.0	-
271	402077.24	2203224.81	Картометрический метод	5.0	-
272	402074.46	2203244.72	Картометрический метод	5.0	-
273	402071.05	2203269.03	Картометрический метод	5.0	-
274	401803.15	2203305.25	Картометрический метод	5.0	-
275	401485.61	2203349.90	Картометрический метод	5.0	-
276	401286.29	2203379.89	Картометрический метод	5.0	-
277	401307.32	2203525.24	Картометрический метод	5.0	-
278	401320.46	2203616.07	Картометрический метод	5.0	-
279	401237.44	2203628.72	Картометрический метод	5.0	-
280	401212.32	2203632.51	Картометрический метод	5.0	-
281	401093.57	2203650.57	Картометрический метод	5.0	-
282	401096.75	2203648.38	Картометрический метод	5.0	-
283	401101.84	2203634.56	Картометрический метод	5.0	-
284	401102.86	2203619.20	Картометрический метод	5.0	-
285	401113.38	2203604.44	Картометрический метод	5.0	-
286	401122.23	2203585.51	Картометрический метод	5.0	-
287	401123.60	2203577.76	Картометрический метод	5.0	-
288	401125.40	2203567.49	Картометрический метод	5.0	-
289	401125.91	2203543.80	Картометрический метод	5.0	-
290	401126.04	2203537.53	Картометрический метод	5.0	-
291	401148.09	2203471.17	Картометрический метод	5.0	-
292	401154.30	2203479.00	Картометрический метод	5.0	-
293	401190.35	2203490.83	Картометрический метод	5.0	-
294	401200.04	2203483.39	Картометрический метод	5.0	-
295	401211.75	2203462.76	Картометрический метод	5.0	-

2. Сведения о характерных точках границ объекта					
Обозначение характерных точек границ	Координаты, м		Метод определения координат характерной точки	Средняя квадратическая погрешность положения характерной точки (Mt), м	Описание обозначения точки на местности (при наличии)
	X	Y			
1	2	3	4	5	6
296	401212.16	2203462.02	Картометрический метод	5.0	-
297	401225.90	2203443.08	Картометрический метод	5.0	-
298	401249.22	2203419.91	Картометрический метод	5.0	-
299	401250.49	2203414.56	Картометрический метод	5.0	-
300	401258.17	2203382.47	Картометрический метод	5.0	-
301	401261.56	2203368.34	Картометрический метод	5.0	-
302	401261.47	2203366.60	Картометрический метод	5.0	-
303	401260.29	2203345.49	Картометрический метод	5.0	-
304	401261.88	2203333.99	Картометрический метод	5.0	-
305	401265.83	2203305.23	Картометрический метод	5.0	-
306	401270.97	2203284.02	Картометрический метод	5.0	-
307	401281.25	2203263.38	Картометрический метод	5.0	-
308	401284.92	2203256.04	Картометрический метод	5.0	-
309	401288.14	2203257.94	Картометрический метод	5.0	-
310	401308.42	2203269.97	Картометрический метод	5.0	-
311	401345.88	2203266.41	Картометрический метод	5.0	-
312	401382.71	2203262.94	Картометрический метод	5.0	-
313	401419.24	2203259.47	Картометрический метод	5.0	-
314	401419.40	2203261.88	Картометрический метод	5.0	-
315	401472.51	2203258.47	Картометрический метод	5.0	-
316	401480.89	2203257.92	Картометрический метод	5.0	-
317	401486.99	2203258.08	Картометрический метод	5.0	-
318	401507.63	2203258.57	Картометрический метод	5.0	-
319	401519.28	2203258.81	Картометрический метод	5.0	-
320	401623.54	2203260.97	Картометрический метод	5.0	-
321	401670.88	2203261.96	Картометрический метод	5.0	-

2. Сведения о характерных точках границ объекта					
Обозначение характерных точек границ	Координаты, м		Метод определения координат характерной точки	Средняя квадратическая погрешность положения характерной точки (Mt), м	Описание обозначения точки на местности (при наличии)
	X	Y			
1	2	3	4	5	6
322	401712.84	2203262.83	Картометрический метод	5.0	-
323	401712.85	2203262.85	Картометрический метод	5.0	-
324	401749.14	2203263.57	Картометрический метод	5.0	-
325	401760.79	2203262.44	Картометрический метод	5.0	-
326	401787.40	2203259.92	Картометрический метод	5.0	-
327	401801.01	2203257.22	Картометрический метод	5.0	-
328	401840.42	2203249.38	Картометрический метод	5.0	-
329	401879.62	2203241.64	Картометрический метод	5.0	-
330	401879.61	2203241.60	Картометрический метод	5.0	-
331	401879.63	2203241.60	Картометрический метод	5.0	-
332	401919.70	2203235.26	Картометрический метод	5.0	-
333	401959.53	2203228.96	Картометрический метод	5.0	-
334	401999.39	2203222.66	Картометрический метод	5.0	-
335	402016.15	2203220.01	Картометрический метод	5.0	-
336	402020.97	2203216.96	Картометрический метод	5.0	-
337	402026.07	2203193.48	Картометрический метод	5.0	-
338	402025.71	2203186.82	Картометрический метод	5.0	-
339	402025.39	2203180.69	Картометрический метод	5.0	-
340	402027.77	2203163.23	Картометрический метод	5.0	-
341	402061.73	2203159.71	Картометрический метод	5.0	-
342	402092.38	2203146.27	Картометрический метод	5.0	-
267	402113.40	2203154.82	Картометрический метод	5.0	-
343	399103.82	2210315.91	Картометрический метод	5.0	-
344	399254.09	2210142.30	Картометрический метод	5.0	-
345	399169.29	2210067.82	Картометрический метод	5.0	-
346	399199.37	2210068.14	Картометрический метод	5.0	-

2. Сведения о характерных точках границ объекта					
Обозначение характерных точек границ	Координаты, м		Метод определения координат характерной точки	Средняя квадратическая погрешность положения характерной точки (Mt), м	Описание обозначения точки на местности (при наличии)
	X	Y			
1	2	3	4	5	6
347	399249.27	2210068.67	Картометрический метод	5.0	-
348	399309.32	2210069.26	Картометрический метод	5.0	-
349	399348.99	2210099.66	Картометрический метод	5.0	-
350	399379.44	2210138.28	Картометрический метод	5.0	-
351	399422.37	2210106.83	Картометрический метод	5.0	-
352	399524.36	2210056.33	Картометрический метод	5.0	-
353	399533.77	2210037.03	Картометрический метод	5.0	-
354	399586.70	2210022.45	Картометрический метод	5.0	-
355	399594.68	2210037.79	Картометрический метод	5.0	-
356	399611.98	2210047.83	Картометрический метод	5.0	-
357	399659.64	2210022.92	Картометрический метод	5.0	-
358	399661.97	2210020.42	Картометрический метод	5.0	-
359	399684.98	2210019.56	Картометрический метод	5.0	-
360	399708.14	2210015.49	Картометрический метод	5.0	-
361	399756.96	2210071.40	Картометрический метод	5.0	-
362	399760.29	2210072.77	Картометрический метод	5.0	-
363	399691.14	2210167.15	Картометрический метод	5.0	-
364	399699.33	2210172.88	Картометрический метод	5.0	-
365	399713.53	2210182.81	Картометрический метод	5.0	-
366	399548.35	2210402.71	Картометрический метод	5.0	-
367	399502.57	2210439.54	Картометрический метод	5.0	-
368	399412.76	2210511.82	Картометрический метод	5.0	-
369	399267.52	2210628.73	Картометрический метод	5.0	-
370	399265.36	2210624.37	Картометрический метод	5.0	-
371	399260.84	2210615.20	Картометрический метод	5.0	-
372	399231.06	2210554.79	Картометрический метод	5.0	-

2. Сведения о характерных точках границ объекта					
Обозначение характерных точек границ	Координаты, м		Метод определения координат характерной точки	Средняя квадратическая погрешность положения характерной точки (Mt), м	Описание обозначения точки на местности (при наличии)
	X	Y			
1	2	3	4	5	6
373	399215.02	2210441.08	Картометрический метод	5.0	-
374	399136.45	2210347.37	Картометрический метод	5.0	-
343	399103.82	2210315.91	Картометрический метод	5.0	-
375	403853.40	2206211.21	Картометрический метод	5.0	-
376	403850.43	2206262.78	Картометрический метод	5.0	-
377	403853.11	2206310.29	Картометрический метод	5.0	-
378	403855.18	2206342.43	Картометрический метод	5.0	-
379	403851.29	2206362.65	Картометрический метод	5.0	-
380	403816.69	2206385.92	Картометрический метод	5.0	-
381	403791.37	2206401.15	Картометрический метод	5.0	-
382	403776.77	2206395.28	Картометрический метод	5.0	-
383	403725.05	2206378.05	Картометрический метод	5.0	-
384	403691.88	2206363.95	Картометрический метод	5.0	-
385	403664.47	2206352.47	Картометрический метод	5.0	-
386	403660.94	2206350.99	Картометрический метод	5.0	-
387	403591.15	2206327.90	Картометрический метод	5.0	-
388	403526.51	2206306.51	Картометрический метод	5.0	-
389	403521.43	2206304.92	Картометрический метод	5.0	-
390	403512.39	2206300.46	Картометрический метод	5.0	-
391	403462.41	2206289.14	Картометрический метод	5.0	-
392	403456.47	2206287.80	Картометрический метод	5.0	-
393	403391.92	2206270.68	Картометрический метод	5.0	-
394	403399.71	2206267.25	Картометрический метод	5.0	-
395	403318.20	2206099.92	Картометрический метод	5.0	-
396	403403.40	2206070.67	Картометрический метод	5.0	-
397	403890.51	2205871.67	Картометрический метод	5.0	-

2. Сведения о характерных точках границ объекта					
Обозначение характерных точек границ	Координаты, м		Метод определения координат характерной точки	Средняя квадратическая погрешность положения характерной точки (Mt), м	Описание обозначения точки на местности (при наличии)
	X	Y			
1	2	3	4	5	6
398	403921.74	2205979.07	Картометрический метод	5.0	-
399	403863.79	2206157.25	Картометрический метод	5.0	-
400	403857.21	2206188.88	Картометрический метод	5.0	-
375	403853.40	2206211.21	Картометрический метод	5.0	-
401	398108.23	2206069.08	Картометрический метод	5.0	-
402	398085.30	2206045.85	Картометрический метод	5.0	-
403	398152.77	2205977.85	Картометрический метод	5.0	-
404	398368.72	2206186.96	Картометрический метод	5.0	-
405	398295.83	2206262.36	Картометрический метод	5.0	-
406	398292.09	2206265.31	Картометрический метод	5.0	-
407	398132.89	2206102.98	Картометрический метод	5.0	-
408	398103.93	2206073.05	Картометрический метод	5.0	-
401	398108.23	2206069.08	Картометрический метод	5.0	-
409	398994.17	2210210.20	Картометрический метод	5.0	-
410	398958.24	2210175.57	Картометрический метод	5.0	-
411	398998.45	2210155.99	Картометрический метод	5.0	-
412	398998.67	2210136.01	Картометрический метод	5.0	-
413	398988.77	2210113.39	Картометрический метод	5.0	-
414	398949.19	2210085.44	Картометрический метод	5.0	-
415	398838.60	2210070.17	Картометрический метод	5.0	-
416	398789.65	2210053.81	Картометрический метод	5.0	-
417	398779.84	2210033.72	Картометрический метод	5.0	-
418	398780.16	2210003.73	Картометрический метод	5.0	-
419	398830.39	2209974.29	Картометрический метод	5.0	-
420	398880.40	2209974.76	Картометрический метод	5.0	-
421	398950.47	2209965.52	Картометрический метод	5.0	-

2. Сведения о характерных точках границ объекта					
Обозначение характерных точек границ	Координаты, м		Метод определения координат характерной точки	Средняя квадратическая погрешность положения характерной точки (Mt), м	Описание обозначения точки на местности (при наличии)
	X	Y			
1	2	3	4	5	6
422	398998.53	2209926.32	Картометрический метод	5.0	-
423	399010.94	2209916.19	Картометрический метод	5.0	-
424	399061.06	2209906.73	Картометрический метод	5.0	-
425	399100.94	2209917.10	Картометрический метод	5.0	-
426	399112.99	2209929.37	Картометрический метод	5.0	-
427	399130.70	2209947.40	Картометрический метод	5.0	-
428	399132.21	2209955.44	Картометрический метод	5.0	-
429	399147.33	2210035.75	Картометрический метод	5.0	-
409	398994.17	2210210.20	Картометрический метод	5.0	-
430	404107.60	2205570.39	Картометрический метод	5.0	-
431	404030.37	2205302.53	Картометрический метод	5.0	-
432	404039.84	2205286.67	Картометрический метод	5.0	-
433	404041.43	2205270.80	Картометрический метод	5.0	-
434	404035.42	2205258.31	Картометрический метод	5.0	-
435	404021.74	2205245.87	Картометрический метод	5.0	-
436	404006.97	2205237.91	Картометрический метод	5.0	-
437	403976.30	2205233.49	Картометрический метод	5.0	-
438	403952.80	2205236.18	Картометрический метод	5.0	-
439	403934.02	2205243.18	Картометрический метод	5.0	-
440	403888.19	2205302.84	Картометрический метод	5.0	-
441	403883.30	2205316.46	Картометрический метод	5.0	-
442	403892.55	2205336.47	Картометрический метод	5.0	-
443	403901.45	2205343.96	Картометрический метод	5.0	-
444	403915.00	2205346.32	Картометрический метод	5.0	-
445	403943.68	2205335.44	Картометрический метод	5.0	-
446	404068.98	2205652.38	Картометрический метод	5.0	-

2. Сведения о характерных точках границ объекта					
Обозначение характерных точек границ	Координаты, м		Метод определения координат характерной точки	Средняя квадратическая погрешность положения характерной точки (Mt), м	Описание обозначения точки на местности (при наличии)
	X	Y			
1	2	3	4	5	6
447	404068.04	2205693.55	Картометрический метод	5.0	-
448	403860.06	2205790.00	Картометрический метод	5.0	-
449	403826.42	2205709.04	Картометрический метод	5.0	-
450	403792.95	2205658.79	Картометрический метод	5.0	-
451	403719.36	2205568.61	Картометрический метод	5.0	-
452	403716.77	2205544.02	Картометрический метод	5.0	-
453	403695.17	2205553.79	Картометрический метод	5.0	-
454	403684.46	2205519.65	Картометрический метод	5.0	-
455	403649.95	2205531.63	Картометрический метод	5.0	-
456	403663.75	2205568.00	Картометрический метод	5.0	-
457	403213.17	2205771.79	Картометрический метод	5.0	-
458	403199.88	2205757.73	Картометрический метод	5.0	-
459	403181.09	2205768.72	Картометрический метод	5.0	-
460	403180.51	2205786.55	Картометрический метод	5.0	-
461	402826.46	2205946.68	Картометрический метод	5.0	-
462	402786.09	2205980.56	Картометрический метод	5.0	-
463	402727.74	2206007.68	Картометрический метод	5.0	-
464	402570.19	2206081.15	Картометрический метод	5.0	-
465	402557.41	2206087.10	Картометрический метод	5.0	-
466	402488.72	2206119.14	Картометрический метод	5.0	-
467	402471.65	2206119.04	Картометрический метод	5.0	-
468	402413.05	2206104.66	Картометрический метод	5.0	-
469	402198.87	2206052.13	Картометрический метод	5.0	-
470	402197.60	2206049.14	Картометрический метод	5.0	-
471	402149.64	2205941.44	Картометрический метод	5.0	-
472	402109.40	2205851.03	Картометрический метод	5.0	-



2. Сведения о характерных точках границ объекта					
Обозначение характерных точек границ	Координаты, м		Метод определения координат характерной точки	Средняя квадратическая погрешность положения характерной точки (Mt), м	Описание обозначения точки на местности (при наличии)
	X	Y			
1	2	3	4	5	6
473	402074.64	2205772.97	Картометрический метод	5.0	-
474	402069.22	2205761.66	Картометрический метод	5.0	-
475	402085.52	2205753.97	Картометрический метод	5.0	-
476	402130.53	2205732.74	Картометрический метод	5.0	-
477	402152.80	2205780.57	Картометрический метод	5.0	-
478	402222.79	2205769.93	Картометрический метод	5.0	-
479	402318.89	2205886.61	Картометрический метод	5.0	-
480	402340.15	2205912.42	Картометрический метод	5.0	-
481	402412.74	2206098.79	Картометрический метод	5.0	-
482	402456.61	2206108.79	Картометрический метод	5.0	-
483	402551.33	2206062.51	Картометрический метод	5.0	-
484	402551.70	2206062.21	Картометрический метод	5.0	-
485	402437.64	2205829.33	Картометрический метод	5.0	-
486	402345.08	2205631.35	Картометрический метод	5.0	-
487	402356.18	2205626.24	Картометрический метод	5.0	-
488	402227.24	2205373.18	Картометрический метод	5.0	-
489	401975.83	2205479.84	Картометрический метод	5.0	-
490	401977.69	2205484.06	Картометрический метод	5.0	-
491	401960.96	2205491.38	Картометрический метод	5.0	-
492	401953.57	2205484.22	Картометрический метод	5.0	-
493	401940.70	2205489.88	Картометрический метод	5.0	-
494	401948.08	2205497.03	Картометрический метод	5.0	-
495	401702.35	2205604.66	Картометрический метод	5.0	-
496	401695.58	2205607.62	Картометрический метод	5.0	-
497	401691.15	2205600.62	Картометрический метод	5.0	-
498	401675.92	2205577.07	Картометрический метод	5.0	-

2. Сведения о характерных точках границ объекта					
Обозначение характерных точек границ	Координаты, м		Метод определения координат характерной точки	Средняя квадратическая погрешность положения характерной точки (Mt), м	Описание обозначения точки на местности (при наличии)
	X	Y			
1	2	3	4	5	6
499	401629.00	2205502.55	Картометрический метод	5.0	-
500	401625.05	2205493.70	Картометрический метод	5.0	-
501	401623.35	2205485.52	Картометрический метод	5.0	-
502	401619.91	2205435.04	Картометрический метод	5.0	-
503	401612.43	2205328.15	Картометрический метод	5.0	-
504	401617.52	2205328.08	Картометрический метод	5.0	-
505	401614.32	2205319.11	Картометрический метод	5.0	-
506	401602.27	2205161.82	Картометрический метод	5.0	-
507	401600.78	2205142.22	Картометрический метод	5.0	-
508	401600.76	2205142.20	Картометрический метод	5.0	-
509	401571.39	2204758.57	Картометрический метод	5.0	-
510	401597.50	2204816.09	Картометрический метод	5.0	-
511	401659.09	2204815.90	Картометрический метод	5.0	-
512	401776.24	2204810.85	Картометрический метод	5.0	-
513	401873.09	2204758.59	Картометрический метод	5.0	-
514	401891.83	2204758.96	Картометрический метод	5.0	-
515	401919.66	2204760.37	Картометрический метод	5.0	-
516	401976.61	2204695.73	Картометрический метод	5.0	-
517	401958.53	2204657.76	Картометрический метод	5.0	-
518	401936.83	2204635.01	Картометрический метод	5.0	-
519	401908.70	2204593.10	Картометрический метод	5.0	-
520	401903.94	2204565.48	Картометрический метод	5.0	-
521	401892.16	2204557.12	Картометрический метод	5.0	-
522	401863.85	2204553.36	Картометрический метод	5.0	-
523	401827.29	2204553.42	Картометрический метод	5.0	-
524	401827.05	2204537.26	Картометрический метод	5.0	-

2. Сведения о характерных точках границ объекта					
Обозначение характерных точек границ	Координаты, м		Метод определения координат характерной точки	Средняя квадратическая погрешность положения характерной точки (Mt), м	Описание обозначения точки на местности (при наличии)
	X	Y			
1	2	3	4	5	6
525	401779.95	2204528.43	Картометрический метод	5.0	-
526	401680.00	2204540.75	Картометрический метод	5.0	-
527	401631.05	2204555.59	Картометрический метод	5.0	-
528	401585.60	2204558.41	Картометрический метод	5.0	-
529	401568.63	2204565.44	Картометрический метод	5.0	-
530	401554.31	2204584.76	Картометрический метод	5.0	-
531	401532.40	2204593.02	Картометрический метод	5.0	-
532	401474.42	2204604.64	Картометрический метод	5.0	-
533	401473.17	2204604.89	Картометрический метод	5.0	-
534	401452.35	2204578.37	Картометрический метод	5.0	-
535	401431.90	2204483.54	Картометрический метод	5.0	-
536	401428.19	2204437.44	Картометрический метод	5.0	-
537	401434.05	2204370.97	Картометрический метод	5.0	-
538	401435.19	2204370.90	Картометрический метод	5.0	-
539	401435.94	2204370.84	Картометрический метод	5.0	-
540	401453.01	2204369.58	Картометрический метод	5.0	-
541	401585.98	2204407.88	Картометрический метод	5.0	-
542	401973.80	2204519.58	Картометрический метод	5.0	-
543	402222.75	2204591.29	Картометрический метод	5.0	-
544	402221.26	2204634.97	Картометрический метод	5.0	-
545	402244.29	2204641.65	Картометрический метод	5.0	-
546	402261.55	2204593.90	Картометрический метод	5.0	-
547	402807.58	2204743.69	Картометрический метод	5.0	-
548	402881.95	2204763.06	Картометрический метод	5.0	-
549	403078.23	2204824.12	Картометрический метод	5.0	-
550	403334.70	2204898.86	Картометрический метод	5.0	-

2. Сведения о характерных точках границ объекта					
Обозначение характерных точек границ	Координаты, м		Метод определения координат характерной точки	Средняя квадратическая погрешность положения характерной точки (Mt), м	Описание обозначения точки на местности (при наличии)
	X	Y			
1	2	3	4	5	6
551	403532.49	2204956.33	Картометрический метод	5.0	-
552	403871.78	2205043.33	Картометрический метод	5.0	-
553	404044.00	2205094.12	Картометрический метод	5.0	-
554	404070.34	2205101.89	Картометрический метод	5.0	-
555	404262.63	2205158.58	Картометрический метод	5.0	-
556	404348.77	2205184.00	Картометрический метод	5.0	-
557	404359.91	2205221.79	Картометрический метод	5.0	-
558	404412.65	2205400.73	Картометрический метод	5.0	-
559	404157.31	2205553.90	Картометрический метод	5.0	-
430	404107.60	2205570.39	Картометрический метод	5.0	-
560	399838.13	2205673.68	Картометрический метод	5.0	-
561	399815.62	2205661.47	Картометрический метод	5.0	-
562	399817.80	2205658.71	Картометрический метод	5.0	-
563	399857.89	2205585.61	Картометрический метод	5.0	-
564	399898.09	2205511.92	Картометрический метод	5.0	-
565	399899.37	2205509.55	Картометрический метод	5.0	-
566	399902.90	2205502.72	Картометрический метод	5.0	-
567	399930.43	2205449.69	Картометрический метод	5.0	-
568	399962.62	2205471.61	Картометрический метод	5.0	-
569	399966.30	2205474.13	Картометрический метод	5.0	-
570	399993.30	2205490.36	Картометрический метод	5.0	-
571	400051.97	2205496.47	Картометрический метод	5.0	-
572	400104.11	2205501.91	Картометрический метод	5.0	-
573	400121.78	2205503.75	Картометрический метод	5.0	-
574	400144.39	2205513.19	Картометрический метод	5.0	-
575	400097.22	2205621.31	Картометрический метод	5.0	-

2. Сведения о характерных точках границ объекта					
Обозначение характерных точек границ	Координаты, м		Метод определения координат характерной точки	Средняя квадратическая погрешность положения характерной точки (Mt), м	Описание обозначения точки на местности (при наличии)
	X	Y			
1	2	3	4	5	6
576	400096.60	2205622.71	Картометрический метод	5.0	-
577	400096.25	2205623.33	Картометрический метод	5.0	-
578	400070.49	2205669.14	Картометрический метод	5.0	-
579	400054.35	2205694.44	Картометрический метод	5.0	-
580	400046.03	2205693.16	Картометрический метод	5.0	-
581	399930.31	2205675.32	Картометрический метод	5.0	-
582	399922.63	2205675.43	Картометрический метод	5.0	-
583	399859.44	2205660.76	Картометрический метод	5.0	-
584	399850.08	2205671.97	Картометрический метод	5.0	-
585	399842.12	2205681.50	Картометрический метод	5.0	-
560	399838.13	2205673.68	Картометрический метод	5.0	-
586	401941.03	2202533.50	Картометрический метод	5.0	-
587	401915.46	2202531.33	Картометрический метод	5.0	-
588	401915.84	2202528.53	Картометрический метод	5.0	-
589	401916.43	2202517.14	Картометрический метод	5.0	-
590	401913.30	2202491.93	Картометрический метод	5.0	-
591	401932.79	2202488.38	Картометрический метод	5.0	-
586	401941.03	2202533.50	Картометрический метод	5.0	-
592	402756.80	2202744.39	Картометрический метод	5.0	-
593	402729.60	2202828.13	Картометрический метод	5.0	-
594	402742.98	2202838.39	Картометрический метод	5.0	-
595	402736.62	2202859.43	Картометрический метод	5.0	-
596	402713.08	2202937.30	Картометрический метод	5.0	-
597	402708.47	2202952.55	Картометрический метод	5.0	-
598	402688.39	2203018.96	Картометрический метод	5.0	-
599	402623.99	2202995.48	Картометрический метод	5.0	-

2. Сведения о характерных точках границ объекта					
Обозначение характерных точек границ	Координаты, м		Метод определения координат характерной точки	Средняя квадратическая погрешность положения характерной точки (Mt), м	Описание обозначения точки на местности (при наличии)
	X	Y			
1	2	3	4	5	6
600	402526.98	2202948.99	Картометрический метод	5.0	-
601	402529.22	2202944.37	Картометрический метод	5.0	-
602	402562.73	2202875.07	Картометрический метод	5.0	-
603	402596.83	2202804.56	Картометрический метод	5.0	-
604	402606.96	2202783.61	Картометрический метод	5.0	-
605	402610.47	2202776.36	Картометрический метод	5.0	-
606	402618.90	2202783.74	Картометрический метод	5.0	-
607	402631.18	2202788.75	Картометрический метод	5.0	-
608	402738.14	2202696.31	Картометрический метод	5.0	-
592	402756.80	2202744.39	Картометрический метод	5.0	-
609	402092.99	2210045.81	Картометрический метод	5.0	-
610	402044.07	2209997.53	Картометрический метод	5.0	-
611	402111.02	2209876.42	Картометрический метод	5.0	-
612	402182.55	2209747.00	Картометрический метод	5.0	-
613	402226.51	2209791.41	Картометрический метод	5.0	-
614	402285.05	2209847.54	Картометрический метод	5.0	-
615	402287.70	2209850.13	Картометрический метод	5.0	-
616	402300.93	2209863.20	Картометрический метод	5.0	-
617	402193.54	2209957.51	Картометрический метод	5.0	-
609	402092.99	2210045.81	Картометрический метод	5.0	-
3. Сведения о характерных точках части (частей) границы объекта					
Обозначение характерных точек части границы	Координаты, м		Метод определения координат характерной точки	Средняя квадратическая погрешность положения характерной точки (Mt), м	Описание обозначения точки на местности (при наличии)
	X	Y			
1	2	3	4	5	6
-	-	-	-	-	-

### Раздел 3

#### Сведения о местоположении измененных (уточненных) границ объекта

1. Система координат -

2. Сведения о характерных точках границ объекта

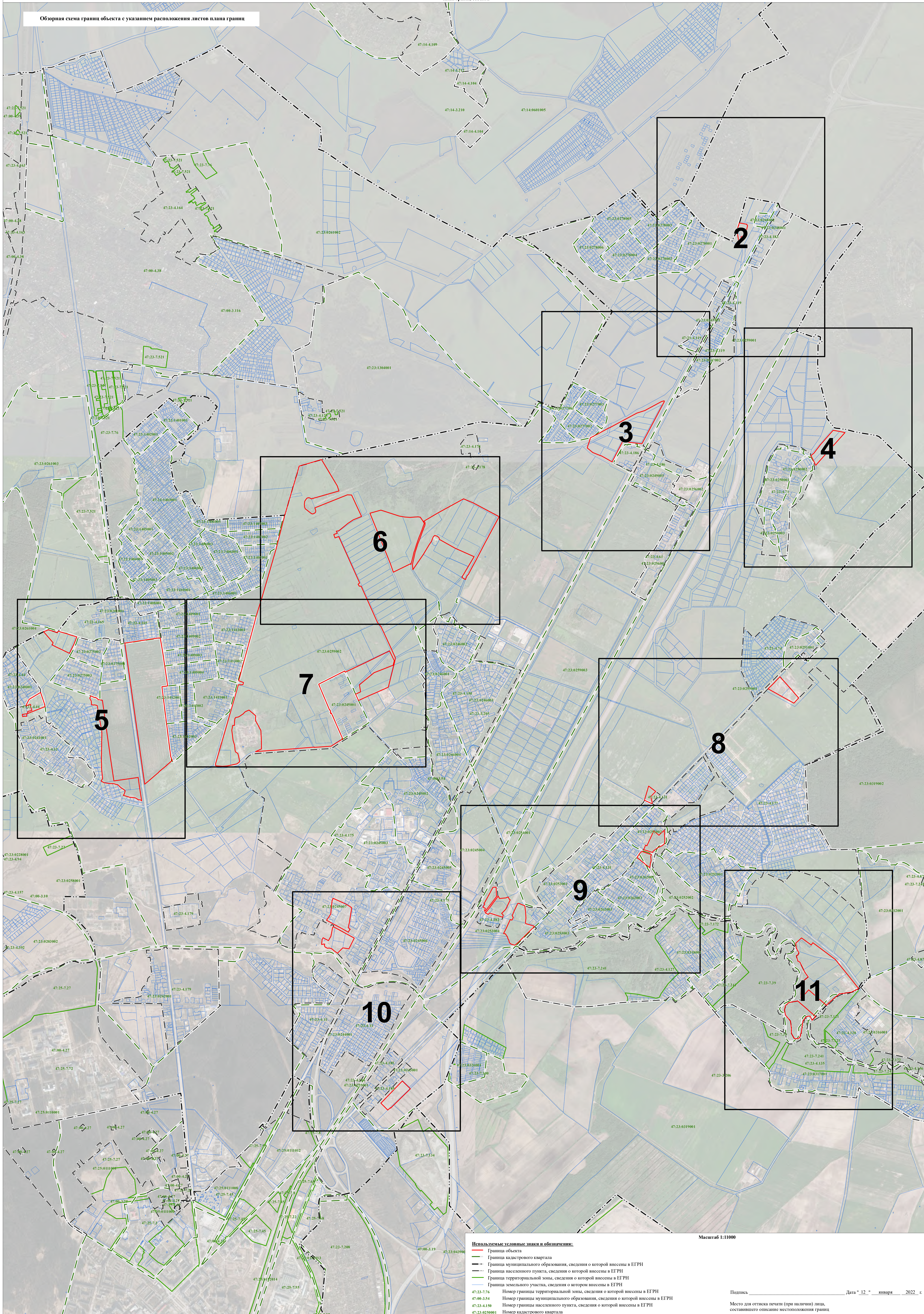
Обозначение характерных точек границ	Существующие координаты, м		Измененные (уточненные) координаты, м		Метод определения координат характерной точки	Средняя квадратическая погрешность положения характерной точки (M <sub>t</sub> ), м	Описание обозначения точки на местности (при наличии)
	X	Y	X	Y			
1	2	3	4	5	6	7	8
-	-	-	-	-	-	-	

3. Сведения о характерных точках части (частей) границы объекта

Обозначение характерных точек части границы	Существующие координаты, м		Измененные (уточненные) координаты, м		Метод определения координат характерной точки	Средняя квадратическая погрешность положения характерной точки (M <sub>t</sub> ), м	Описание обозначения точки на местности (при наличии)
	X	Y	X	Y			
1	2	3	4	5	6	7	8
-	-	-	-	-	-	-	



Обзорная схема границ объекта с указанием расположения листов плана границ



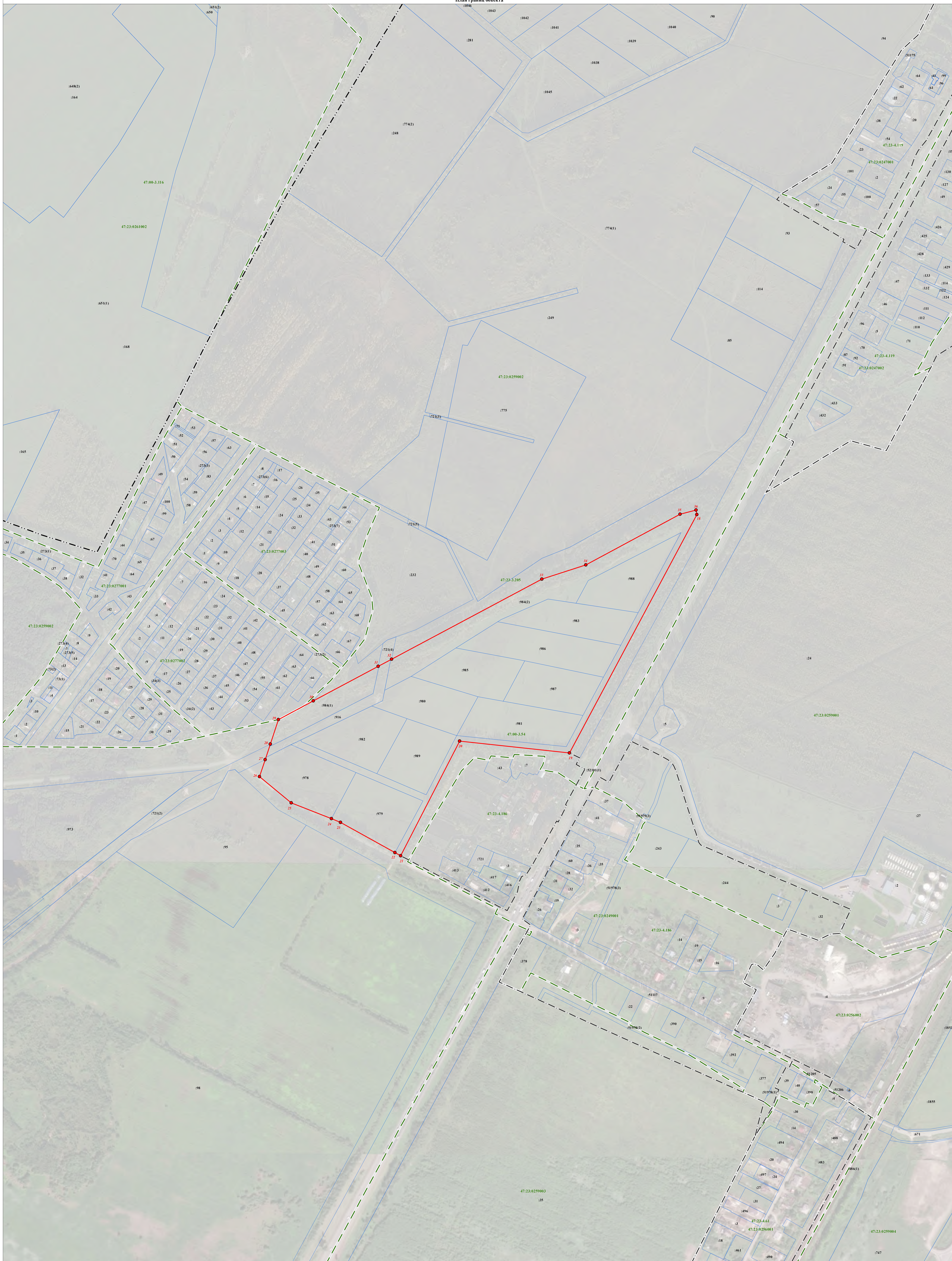
- Используемые условные знаки в обозначениях:**
- Граница объекта
  - Граница кадастрового квартала
  - Граница муниципального образования, сведения о которой внесены в ЕГРН
  - Граница населенного пункта, сведения о которой внесены в ЕГРН
  - Граница территориальной зоны, сведения о которой внесены в ЕГРН
  - Граница земельного участка, сведения о котором внесены в ЕГРН
- 47:23-7.76 Номер границы территориальной зоны, сведения о которой внесены в ЕГРН  
 47:00-3.54 Номер границы муниципального образования, сведения о которой внесены в ЕГРН  
 47:23-4.150 Номер границы населенного пункта, сведения о которой внесены в ЕГРН  
 47:23-02.50001 Номер кадастрового квартала

Масштаб 1:11000







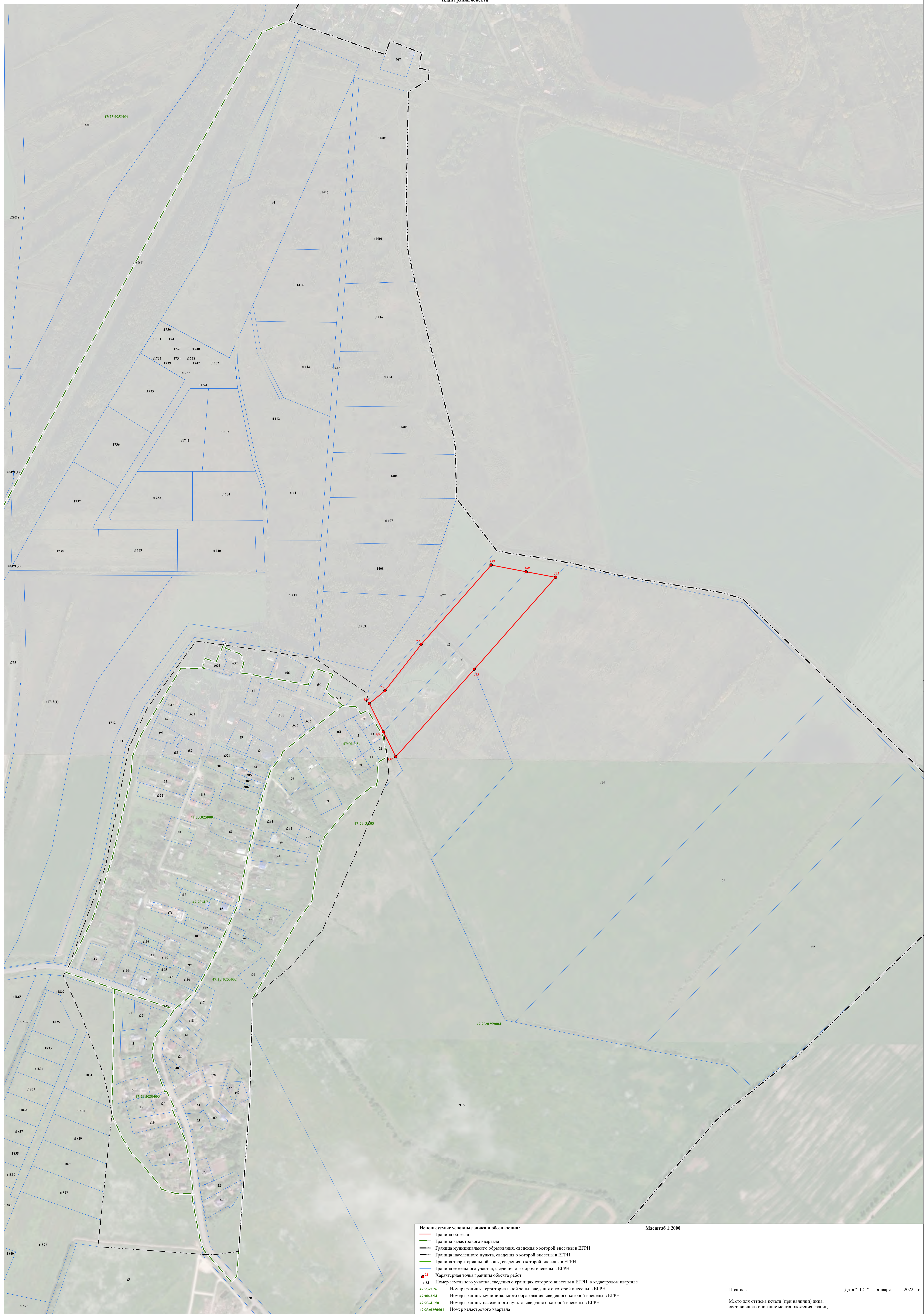


Используемые условные знаки и обозначения:

- Граница объекта
- Граница кадастрового квартала
- Граница муниципального образования, сведения о которой внесены в ЕГРН
- Граница населенного пункта, сведения о которой внесены в ЕГРН
- Граница территориальной зоны, сведения о которой внесены в ЕГРН
- Граница земельного участка, сведения о котором внесены в ЕГРН
- Характерная точка границы объекта работ
- №83 Номер земельного участка, сведения о границах которого внесены в ЕГРН, в кадастровом квартале
- 47:23-7.76 Номер границы территориальной зоны, сведения о которой внесены в ЕГРН
- 47:00-3.54 Номер границы муниципального образования, сведения о которой внесены в ЕГРН
- 47:23-4.150 Номер границы населенного пункта, сведения о которой внесены в ЕГРН
- 47:23-0250001 Номер кадастрового квартала

Масштаб 1:2000



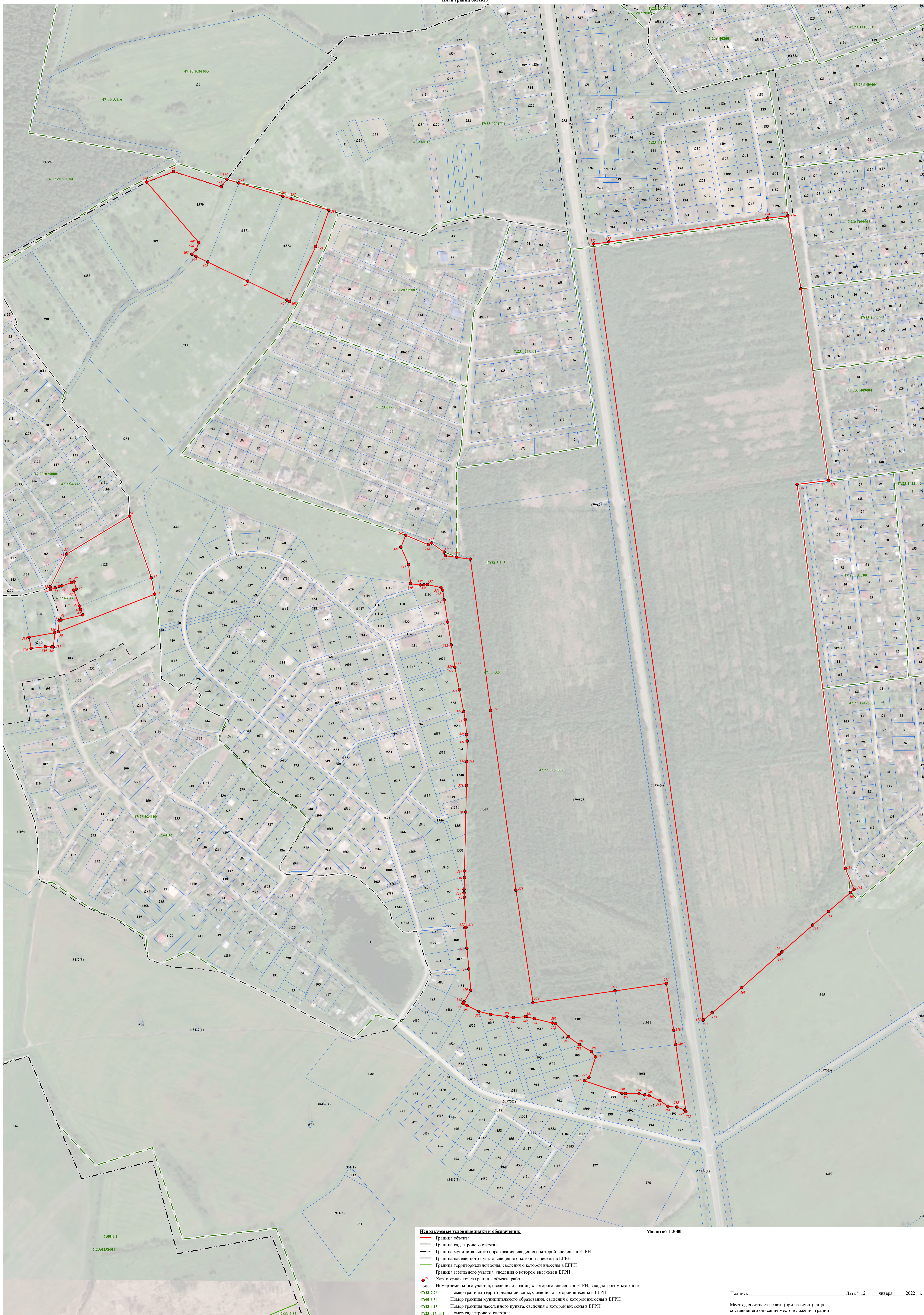


- Используемые условные знаки и обозначения:**
- Граница объекта
  - Граница кадастрового квартала
  - Граница муниципального образования, сведения о которой внесены в ЕГРН
  - Граница населенного пункта, сведения о которой внесены в ЕГРН
  - Граница территориальной зоны, сведения о которой внесены в ЕГРН
  - Граница земельного участка, сведения о котором внесены в ЕГРН
  - Характерная точка границы объекта работ
  - № Земельный участок, сведения о границах которого внесены в ЕГРН, в кадастровом квартале
  - 47:23-7/6 Номер границы территориальной зоны, сведения о которой внесены в ЕГРН
  - 47:00-3/54 Номер границы муниципального образования, сведения о которой внесены в ЕГРН
  - 47:23-4/150 Номер границы населенного пункта, сведения о которой внесены в ЕГРН
  - 47:23:0250001 Номер кадастрового квартала

Масштаб 1:2000

Подпись \_\_\_\_\_ Дата " 12 " января 2022 г.  
Место для оттиска печати (при наличии) лица, составившего описание местоположения границ





- Используемые условные знаки и обозначения:**
- Граница объекта
  - Граница кадастрового квартала
  - Граница муниципального образования, сведения о которой внесены в ЕГРН
  - Граница населенного пункта, сведения о которой внесены в ЕГРН
  - Граница территориальной зоны, сведения о которой внесены в ЕГРН
  - Граница земельного участка, сведения о котором внесены в ЕГРН
  - 82 Характерная точка границы объекта работ
  - 83 Номер земельного участка, сведения о границах которого внесены в ЕГРН, в кадастровом квартале
  - 47:23-7.76 Номер границы территориальной зоны, сведения о которой внесены в ЕГРН
  - 47:00-3.54 Номер границы муниципального образования, сведения о которой внесены в ЕГРН
  - 47:23-4.150 Номер границы населенного пункта, сведения о которой внесены в ЕГРН
  - 47:23:0250001 Номер кадастрового квартала

Масштаб 1:2000





- Используемые условные знаки и обозначения:**
- Граница объекта
  - Граница кадастрового квартала
  - Граница муниципального образования, сведения о которой внесены в ЕГРН
  - Граница населенного пункта, сведения о которой внесены в ЕГРН
  - Граница территориальной зоны, сведения о которой внесены в ЕГРН
  - Граница земельного участка, сведения о котором внесены в ЕГРН
  - Характерная точка границы объекта работ
  - Номер земельного участка, сведения о границах которого внесены в ЕГРН, в кадастровом квартале
  - Номер границы территориальной зоны, сведения о которой внесены в ЕГРН
  - Номер границы муниципального образования, сведения о которой внесены в ЕГРН
  - Номер границы населенного пункта, сведения о которой внесены в ЕГРН
  - Номер кадастрового квартала

Масштаб 1:2000

Подпись \_\_\_\_\_ Дата " 12 " января 2022 г.

Место для отгиска печати (при наличии) лица, составившего описание местоположения границ

Лист 6 Из 6 листов









- Используемые условные знаки и обозначения:**
- Граница объекта
  - Граница кадастрового квартала
  - Граница муниципального образования, сведения о которой внесены в ЕГРН
  - Граница населенного пункта, сведения о которой внесены в ЕГРН
  - Граница территориальной зоны, сведения о которой внесены в ЕГРН
  - Граница земельного участка, сведения о котором внесены в ЕГРН
  - Характерная точка границы объекта работ
  - 483 Номер земельного участка, сведения о границах которого внесены в ЕГРН, в кадастровом квартале
  - 47:23-7.76 Номер границы территориальной зоны, сведения о которой внесены в ЕГРН
  - 47:00-3.54 Номер границы муниципального образования, сведения о которой внесены в ЕГРН
  - 47:23-4.150 Номер границы населенного пункта, сведения о которой внесены в ЕГРН
  - 47:23:0250001 Номер кадастрового квартала

Масштаб 1:2000





**Используемые условные знаки и обозначения:**

- Граница объекта
- Граница кадастрового квартала
- Граница муниципального образования, сведения о которой внесены в ЕГРН
- Граница населенного пункта, сведения о которой внесены в ЕГРН
- Граница территориальной зоны, сведения о которой внесены в ЕГРН
- Граница земельного участка, сведения о котором внесены в ЕГРН
- Характерная точка границы объекта работ

483 Номер земельного участка, сведения о границах которого внесены в ЕГРН, в кадастровом квартале  
47:23-7.76 Номер границы территориальной зоны, сведения о которой внесены в ЕГРН  
47:00-3.54 Номер границы муниципального образования, сведения о которой внесены в ЕГРН  
47:23-4.150 Номер границы населенного пункта, сведения о которой внесены в ЕГРН  
47:23:0250001 Номер кадастрового квартала

Масштаб 1:2000

Подпись \_\_\_\_\_ Дата " 12 " января 2022 г.  
Место для отгиска печати (при наличии) лица, составившего описание местоположения границ





Используются условные знаки и обозначения:

- Граница объекта
- Граница квартала
- Граница муниципального образования, сведения о которой внесены в ЕГРН
- Граница населенного пункта, сведения о которой внесены в ЕГРН
- Граница территориальной зоны, сведения о которой внесены в ЕГРН
- Граница земельного участка, сведения о котором внесены в ЕГРН
- Характерная точка границы объекта работ
- 883 Номер земельного участка, сведения о границах которого внесены в ЕГРН, в кадастровом квартале
- 47-23-7.76 Номер границы территориальной зоны, сведения о которой внесены в ЕГРН
- 47-00-3.54 Номер границы муниципального образования, сведения о которой внесены в ЕГРН
- 47-23-4.150 Номер границы населенного пункта, сведения о которой внесены в ЕГРН
- 47-23-0250001 Номер кадастрового квартала

Масштаб 1:2000





Используемые условные знаки и обозначения:

- Граница объекта
- Граница кадастрового квартала
- - - Граница муниципального образования, сведения о которой внесены в ЕГРН
- - - Граница населенного пункта, сведения о которой внесены в ЕГРН
- - - Граница территориальной зоны, сведения о которой внесены в ЕГРН
- - - Граница земельного участка, сведения о котором внесены в ЕГРН
- Характерная точка границы объекта работ
- 83 Номер земельного участка, сведения о границах которого внесены в ЕГРН, в кадастровом квартале
- 47:23-7.76 Номер границы территориальной зоны, сведения о которой внесены в ЕГРН
- 47:00-3.54 Номер границы муниципального образования, сведения о которой внесены в ЕГРН
- 47:23-4.150 Номер границы населенного пункта, сведения о которой внесены в ЕГРН
- 47:23:0250001 Номер кадастрового квартала

Масштаб 1:2000

Подпись \_\_\_\_\_ Дата " 12 " января 2022 г.

Место для отписки печати (при наличии) лица, составившего описание местоположения границ



**Текстовое описание местоположения границ населенных пунктов, территориальных зон, особо охраняемых природных территорий, зон с особыми условиями использования территорий**

Прохождение границы		Описание прохождения границы
от точки	до точки	
1	2	3
1	2	-
2	3	-
3	4	-
4	5	-
5	6	-
6	7	-
7	8	-
8	9	-
9	10	-
10	11	-
11	12	-
12	13	-
13	14	-
14	15	-
15	16	-
16	17	-
17	1	-
18	19	-
19	20	-
20	21	-
21	22	-
22	23	-
23	24	-
24	25	-
25	26	-
26	27	-
27	28	-
28	29	-
29	30	-
30	31	-
31	32	-
32	33	-
33	34	-
34	35	-
35	36	-
36	18	-

**Текстовое описание местоположения границ  
населенных пунктов, территориальных зон, особо охраняемых природных  
территорий, зон с особыми условиями использования территорий**

Прохождение границы		Описание прохождения границы
от точки	до точки	
1	2	3
37	38	-
38	39	-
39	40	-
40	41	-
41	42	-
42	43	-
43	44	-
44	45	-
45	46	-
46	47	-
47	48	-
48	49	-
49	50	-
50	51	-
51	52	-
52	53	-
53	54	-
54	55	-
55	56	-
56	37	-
57	58	-
58	59	-
59	60	-
60	61	-
61	62	-
62	63	-
63	64	-
64	65	-
65	66	-
66	67	-
67	68	-
68	69	-
69	70	-
70	71	-
71	72	-
72	73	-

**Текстовое описание местоположения границ  
населенных пунктов, территориальных зон, особо охраняемых природных  
территорий, зон с особыми условиями использования территорий**

Прохождение границы		Описание прохождения границы
от точки	до точки	
1	2	3
73	57	-
74	75	-
75	76	-
76	77	-
77	78	-
78	79	-
79	80	-
80	81	-
81	82	-
82	83	-
83	84	-
84	85	-
85	86	-
86	74	-
87	88	-
88	89	-
89	90	-
90	91	-
91	92	-
92	93	-
93	94	-
94	95	-
95	96	-
96	97	-
97	98	-
98	99	-
99	100	-
100	101	-
101	102	-
102	103	-
103	104	-
104	105	-
105	106	-
106	107	-
107	108	-
108	109	-

**Текстовое описание местоположения границ  
населенных пунктов, территориальных зон, особо охраняемых природных  
территорий, зон с особыми условиями использования территорий**

Прохождение границы		Описание прохождения границы
от точки	до точки	
1	2	3
109	110	-
110	111	-
111	87	-
112	113	-
113	114	-
114	115	-
115	116	-
116	117	-
117	118	-
118	112	-
119	120	-
120	121	-
121	122	-
122	123	-
123	124	-
124	125	-
125	126	-
126	127	-
127	128	-
128	129	-
129	130	-
130	131	-
131	132	-
132	133	-
133	134	-
134	119	-
135	136	-
136	137	-
137	138	-
138	139	-
139	140	-
140	141	-
141	142	-
142	143	-
143	144	-
144	145	-

**Текстовое описание местоположения границ  
населенных пунктов, территориальных зон, особо охраняемых природных  
территорий, зон с особыми условиями использования территорий**

Прохождение границы		Описание прохождения границы
от точки	до точки	
1	2	3
145	146	-
146	147	-
147	148	-
148	149	-
149	150	-
150	151	-
151	152	-
152	135	-
153	154	-
154	155	-
155	156	-
156	157	-
157	158	-
158	159	-
159	160	-
160	161	-
161	153	-
162	163	-
163	164	-
164	165	-
165	166	-
166	167	-
167	168	-
168	169	-
169	170	-
170	171	-
171	172	-
172	173	-
173	174	-
174	175	-
175	176	-
176	177	-
177	178	-
178	179	-
179	180	-
180	162	-

**Текстовое описание местоположения границ  
населенных пунктов, территориальных зон, особо охраняемых природных  
территорий, зон с особыми условиями использования территорий**

Прохождение границы		Описание прохождения границы
от точки	до точки	
1	2	3
181	182	-
182	183	-
183	184	-
184	185	-
185	186	-
186	187	-
187	188	-
188	189	-
189	190	-
190	191	-
191	192	-
192	193	-
193	194	-
194	195	-
195	196	-
196	197	-
197	198	-
198	199	-
199	200	-
200	201	-
201	202	-
202	203	-
203	204	-
204	205	-
205	206	-
206	207	-
207	208	-
208	209	-
209	210	-
210	211	-
211	212	-
212	213	-
213	214	-
214	215	-
215	216	-
216	217	-



**Текстовое описание местоположения границ  
населенных пунктов, территориальных зон, особо охраняемых природных  
территорий, зон с особыми условиями использования территорий**

Прохождение границы		Описание прохождения границы
от точки	до точки	
1	2	3
217	218	-
218	219	-
219	220	-
220	221	-
221	222	-
222	223	-
223	224	-
224	225	-
225	226	-
226	227	-
227	228	-
228	229	-
229	230	-
230	231	-
231	232	-
232	233	-
233	234	-
234	235	-
235	236	-
236	237	-
237	238	-
238	239	-
239	240	-
240	241	-
241	242	-
242	181	-
243	244	-
244	245	-
245	246	-
246	247	-
247	248	-
248	249	-
249	250	-
250	251	-
251	252	-
252	253	-

**Текстовое описание местоположения границ  
населенных пунктов, территориальных зон, особо охраняемых природных  
территорий, зон с особыми условиями использования территорий**

Прохождение границы		Описание прохождения границы
от точки	до точки	
1	2	3
253	254	-
254	255	-
255	256	-
256	257	-
257	258	-
258	259	-
259	260	-
260	261	-
261	262	-
262	263	-
263	264	-
264	265	-
265	266	-
266	243	-
267	268	-
268	269	-
269	270	-
270	271	-
271	272	-
272	273	-
273	274	-
274	275	-
275	276	-
276	277	-
277	278	-
278	279	-
279	280	-
280	281	-
281	282	-
282	283	-
283	284	-
284	285	-
285	286	-
286	287	-
287	288	-
288	289	-

**Текстовое описание местоположения границ  
населенных пунктов, территориальных зон, особо охраняемых природных  
территорий, зон с особыми условиями использования территорий**

Прохождение границы		Описание прохождения границы
от точки	до точки	
1	2	3
289	290	-
290	291	-
291	292	-
292	293	-
293	294	-
294	295	-
295	296	-
296	297	-
297	298	-
298	299	-
299	300	-
300	301	-
301	302	-
302	303	-
303	304	-
304	305	-
305	306	-
306	307	-
307	308	-
308	309	-
309	310	-
310	311	-
311	312	-
312	313	-
313	314	-
314	315	-
315	316	-
316	317	-
317	318	-
318	319	-
319	320	-
320	321	-
321	322	-
322	323	-
323	324	-
324	325	-

**Текстовое описание местоположения границ  
населенных пунктов, территориальных зон, особо охраняемых природных  
территорий, зон с особыми условиями использования территорий**

Прохождение границы		Описание прохождения границы
от точки	до точки	
1	2	3
325	326	-
326	327	-
327	328	-
328	329	-
329	330	-
330	331	-
331	332	-
332	333	-
333	334	-
334	335	-
335	336	-
336	337	-
337	338	-
338	339	-
339	340	-
340	341	-
341	342	-
342	267	-
343	344	-
344	345	-
345	346	-
346	347	-
347	348	-
348	349	-
349	350	-
350	351	-
351	352	-
352	353	-
353	354	-
354	355	-
355	356	-
356	357	-
357	358	-
358	359	-
359	360	-
360	361	-

**Текстовое описание местоположения границ  
населенных пунктов, территориальных зон, особо охраняемых природных  
территорий, зон с особыми условиями использования территорий**

Прохождение границы		Описание прохождения границы
от точки	до точки	
1	2	3
361	362	-
362	363	-
363	364	-
364	365	-
365	366	-
366	367	-
367	368	-
368	369	-
369	370	-
370	371	-
371	372	-
372	373	-
373	374	-
374	343	-
375	376	-
376	377	-
377	378	-
378	379	-
379	380	-
380	381	-
381	382	-
382	383	-
383	384	-
384	385	-
385	386	-
386	387	-
387	388	-
388	389	-
389	390	-
390	391	-
391	392	-
392	393	-
393	394	-
394	395	-
395	396	-
396	397	-

**Текстовое описание местоположения границ  
населенных пунктов, территориальных зон, особо охраняемых природных  
территорий, зон с особыми условиями использования территорий**

Прохождение границы		Описание прохождения границы
от точки	до точки	
1	2	3
397	398	-
398	399	-
399	400	-
400	375	-
401	402	-
402	403	-
403	404	-
404	405	-
405	406	-
406	407	-
407	408	-
408	401	-
409	410	-
410	411	-
411	412	-
412	413	-
413	414	-
414	415	-
415	416	-
416	417	-
417	418	-
418	419	-
419	420	-
420	421	-
421	422	-
422	423	-
423	424	-
424	425	-
425	426	-
426	427	-
427	428	-
428	429	-
429	409	-
430	431	-
431	432	-
432	433	-

**Текстовое описание местоположения границ  
населенных пунктов, территориальных зон, особо охраняемых природных  
территорий, зон с особыми условиями использования территорий**

Прохождение границы		Описание прохождения границы
от точки	до точки	
1	2	3
433	434	-
434	435	-
435	436	-
436	437	-
437	438	-
438	439	-
439	440	-
440	441	-
441	442	-
442	443	-
443	444	-
444	445	-
445	446	-
446	447	-
447	448	-
448	449	-
449	450	-
450	451	-
451	452	-
452	453	-
453	454	-
454	455	-
455	456	-
456	457	-
457	458	-
458	459	-
459	460	-
460	461	-
461	462	-
462	463	-
463	464	-
464	465	-
465	466	-
466	467	-
467	468	-
468	469	-

**Текстовое описание местоположения границ  
населенных пунктов, территориальных зон, особо охраняемых природных  
территорий, зон с особыми условиями использования территорий**

Прохождение границы		Описание прохождения границы
от точки	до точки	
1	2	3
469	470	-
470	471	-
471	472	-
472	473	-
473	474	-
474	475	-
475	476	-
476	477	-
477	478	-
478	479	-
479	480	-
480	481	-
481	482	-
482	483	-
483	484	-
484	485	-
485	486	-
486	487	-
487	488	-
488	489	-
489	490	-
490	491	-
491	492	-
492	493	-
493	494	-
494	495	-
495	496	-
496	497	-
497	498	-
498	499	-
499	500	-
500	501	-
501	502	-
502	503	-
503	504	-
504	505	-



**Текстовое описание местоположения границ  
населенных пунктов, территориальных зон, особо охраняемых природных  
территорий, зон с особыми условиями использования территорий**

Прохождение границы		Описание прохождения границы
от точки	до точки	
1	2	3
505	506	-
506	507	-
507	508	-
508	509	-
509	510	-
510	511	-
511	512	-
512	513	-
513	514	-
514	515	-
515	516	-
516	517	-
517	518	-
518	519	-
519	520	-
520	521	-
521	522	-
522	523	-
523	524	-
524	525	-
525	526	-
526	527	-
527	528	-
528	529	-
529	530	-
530	531	-
531	532	-
532	533	-
533	534	-
534	535	-
535	536	-
536	537	-
537	538	-
538	539	-
539	540	-
540	541	-

**Текстовое описание местоположения границ  
населенных пунктов, территориальных зон, особо охраняемых природных  
территорий, зон с особыми условиями использования территорий**

Прохождение границы		Описание прохождения границы
от точки	до точки	
1	2	3
541	542	-
542	543	-
543	544	-
544	545	-
545	546	-
546	547	-
547	548	-
548	549	-
549	550	-
550	551	-
551	552	-
552	553	-
553	554	-
554	555	-
555	556	-
556	557	-
557	558	-
558	559	-
559	430	-
560	561	-
561	562	-
562	563	-
563	564	-
564	565	-
565	566	-
566	567	-
567	568	-
568	569	-
569	570	-
570	571	-
571	572	-
572	573	-
573	574	-
574	575	-
575	576	-
576	577	-

**Текстовое описание местоположения границ  
населенных пунктов, территориальных зон, особо охраняемых природных  
территорий, зон с особыми условиями использования территорий**

Прохождение границы		Описание прохождения границы
от точки	до точки	
1	2	3
577	578	-
578	579	-
579	580	-
580	581	-
581	582	-
582	583	-
583	584	-
584	585	-
585	560	-
586	587	-
587	588	-
588	589	-
589	590	-
590	591	-
591	586	-
592	593	-
593	594	-
594	595	-
595	596	-
596	597	-
597	598	-
598	599	-
599	600	-
600	601	-
601	602	-
602	603	-
603	604	-
604	605	-
605	606	-
606	607	-
607	608	-
608	592	-
609	610	-
610	611	-
611	612	-
612	613	-

**Текстовое описание местоположения границ  
населенных пунктов, территориальных зон, особо охраняемых природных  
территорий, зон с особыми условиями использования территорий**

<b>Прохождение границы</b>		<b>Описание прохождения границы</b>
<b>от точки</b>	<b>до точки</b>	
<b>1</b>	<b>2</b>	<b>3</b>
613	614	-
614	615	-
615	616	-
616	617	-
617	609	-

--	--	--