

ОПИСАНИЕ МЕСТОПОЛОЖЕНИЯ ГРАНИЦ

Зона в границах территорий, используемых и предназначенных для отдыха, туризма, занятий физической культурой и спортом

(наименование объекта, местоположение границ которого описано (далее - объект))

Раздел 1

Сведения об объекте

№ п/п	Характеристики объекта	Описание характеристик
1	2	3
1.	Местоположение объекта	Ленинградская область, район Гатчинский, сельское поселение Веревское
2.	Площадь объекта +/- величина погрешности определения площади (Р +/- Дельта Р)	226542 +/- 8329 м ²
3.	Иные характеристики объекта	-

Раздел 2**Сведения о местоположении границ объекта**

1. Система координат МСК 47 зона 2

2. Сведения о характерных точках границ объекта

Обозначение характерных точек границ	Координаты, м		Метод определения координат характерной точки	Средняя квадратическая погрешность положения характерной точки (Mt), м	Описание обозначения точки на местности (при наличии)
	X	Y			
1	2	3	4	5	6
1	401513.17	2203053.93	Картометрический метод	5.0	-
2	401508.06	2203067.72	Картометрический метод	5.0	-
3	401496.85	2203081.22	Картометрический метод	5.0	-
4	401481.19	2203100.09	Картометрический метод	5.0	-
5	401462.57	2203114.48	Картометрический метод	5.0	-
6	401447.11	2203126.44	Картометрический метод	5.0	-
7	401431.62	2203130.61	Картометрический метод	5.0	-
8	401411.42	2203150.40	Картометрический метод	5.0	-
9	401412.98	2203172.18	Картометрический метод	5.0	-
10	401413.09	2203173.69	Картометрический метод	5.0	-
11	401359.45	2203190.11	Картометрический метод	5.0	-
12	401342.01	2203197.88	Картометрический метод	5.0	-
13	401338.16	2203199.60	Картометрический метод	5.0	-
14	401332.83	2203197.11	Картометрический метод	5.0	-
15	401318.87	2203190.56	Картометрический метод	5.0	-
16	401302.95	2203183.09	Картометрический метод	5.0	-
17	401288.26	2203172.72	Картометрический метод	5.0	-
18	401282.12	2203168.40	Картометрический метод	5.0	-
19	401255.71	2203149.73	Картометрический метод	5.0	-
20	401257.69	2203147.38	Картометрический метод	5.0	-
21	401254.94	2203145.12	Картометрический метод	5.0	-
22	401370.37	2203008.95	Картометрический метод	5.0	-

2. Сведения о характерных точках границ объекта					
Обозначение характерных точек границ	Координаты, м		Метод определения координат характерной точки	Средняя квадратическая погрешность положения характерной точки (Mt), м	Описание обозначения точки на местности (при наличии)
	X	Y			
1	2	3	4	5	6
23	401373.82	2203010.40	Картометрический метод	5.0	-
24	401394.02	2203019.53	Картометрический метод	5.0	-
25	401403.31	2203008.58	Картометрический метод	5.0	-
26	401412.17	2203007.30	Картометрический метод	5.0	-
27	401430.53	2203009.92	Картометрический метод	5.0	-
28	401434.99	2203014.18	Картометрический метод	5.0	-
29	401440.32	2203008.63	Картометрический метод	5.0	-
30	401443.65	2203006.75	Картометрический метод	5.0	-
31	401452.97	2203005.75	Картометрический метод	5.0	-
32	401462.51	2202992.61	Картометрический метод	5.0	-
33	401477.06	2202981.71	Картометрический метод	5.0	-
34	401491.79	2202982.62	Картометрический метод	5.0	-
35	401510.68	2202993.21	Картометрический метод	5.0	-
36	401510.57	2202994.37	Картометрический метод	5.0	-
37	401511.51	2203013.81	Картометрический метод	5.0	-
38	401514.91	2203034.96	Картометрический метод	5.0	-
1	401513.17	2203053.93	Картометрический метод	5.0	-
39	401353.04	2209251.28	Картометрический метод	5.0	-
40	401325.70	2209223.62	Картометрический метод	5.0	-
41	401520.58	2209117.37	Картометрический метод	5.0	-
42	401526.81	2209113.85	Картометрический метод	5.0	-
43	401549.68	2209136.34	Картометрический метод	5.0	-
39	401353.04	2209251.28	Картометрический метод	5.0	-
44	404316.72	2207615.68	Картометрический метод	5.0	-
45	404227.42	2207502.03	Картометрический метод	5.0	-
46	404230.09	2207499.80	Картометрический метод	5.0	-

2. Сведения о характерных точках границ объекта					
Обозначение характерных точек границ	Координаты, м		Метод определения координат характерной точки	Средняя квадратическая погрешность положения характерной точки (Mt), м	Описание обозначения точки на местности (при наличии)
	X	Y			
1	2	3	4	5	6
47	404043.60	2207262.47	Картометрический метод	5.0	-
48	403972.94	2207223.02	Картометрический метод	5.0	-
49	404100.63	2207254.62	Картометрический метод	5.0	-
50	404101.06	2207254.27	Картометрический метод	5.0	-
51	404147.53	2207205.83	Картометрический метод	5.0	-
52	404148.76	2207065.93	Картометрический метод	5.0	-
53	404499.42	2207467.47	Картометрический метод	5.0	-
54	404501.79	2207490.02	Картометрический метод	5.0	-
55	404504.69	2207562.00	Картометрический метод	5.0	-
56	404538.74	2207899.22	Картометрический метод	5.0	-
57	404543.16	2207926.12	Картометрический метод	5.0	-
58	404505.45	2207850.10	Картометрический метод	5.0	-
59	404319.41	2207613.41	Картометрический метод	5.0	-
44	404316.72	2207615.68	Картометрический метод	5.0	-
60	404593.58	2207881.54	Картометрический метод	5.0	-
61	404557.60	2207921.90	Картометрический метод	5.0	-
62	404551.41	2207889.46	Картометрический метод	5.0	-
63	404515.08	2207481.74	Картометрический метод	5.0	-
64	404578.04	2207544.06	Картометрический метод	5.0	-
65	404577.75	2207583.01	Картометрический метод	5.0	-
66	404577.57	2207608.34	Картометрический метод	5.0	-
67	404576.18	2207803.92	Картометрический метод	5.0	-
60	404593.58	2207881.54	Картометрический метод	5.0	-
68	404582.39	2208005.23	Картометрический метод	5.0	-
69	404555.78	2207951.57	Картометрический метод	5.0	-
70	404598.24	2207902.18	Картометрический метод	5.0	-

2. Сведения о характерных точках границ объекта					
Обозначение характерных точек границ	Координаты, м		Метод определения координат характерной точки	Средняя квадратическая погрешность положения характерной точки (Mt), м	Описание обозначения точки на местности (при наличии)
	X	Y			
1	2	3	4	5	6
71	404606.89	2207940.48	Картометрический метод	5.0	-
72	404607.83	2207944.93	Картометрический метод	5.0	-
73	404624.50	2208019.22	Картометрический метод	5.0	-
68	404582.39	2208005.23	Картометрический метод	5.0	-
74	399274.53	2206343.49	Картометрический метод	5.0	-
75	399285.66	2206349.83	Картометрический метод	5.0	-
76	399292.47	2206352.98	Картометрический метод	5.0	-
77	399294.50	2206354.43	Картометрический метод	5.0	-
78	399296.15	2206356.30	Картометрический метод	5.0	-
79	399297.57	2206358.36	Картометрический метод	5.0	-
80	399299.40	2206360.03	Картометрический метод	5.0	-
81	399304.00	2206361.97	Картометрический метод	5.0	-
82	399309.78	2206366.72	Картометрический метод	5.0	-
83	399311.91	2206368.01	Картометрический метод	5.0	-
84	399314.31	2206368.70	Картометрический метод	5.0	-
85	399318.47	2206369.28	Картометрический метод	5.0	-
86	399323.46	2206372.56	Картометрический метод	5.0	-
87	399324.84	2206376.76	Картометрический метод	5.0	-
88	399326.60	2206378.40	Картометрический метод	5.0	-
89	399332.40	2206378.45	Картометрический метод	5.0	-
90	399337.12	2206381.56	Картометрический метод	5.0	-
91	399341.69	2206388.40	Картометрический метод	5.0	-
92	399345.19	2206391.96	Картометрический метод	5.0	-
93	399349.39	2206394.65	Картометрический метод	5.0	-
94	399354.09	2206396.32	Картометрический метод	5.0	-
95	399362.98	2206398.59	Картометрический метод	5.0	-

2. Сведения о характерных точках границ объекта					
Обозначение характерных точек границ	Координаты, м		Метод определения координат характерной точки	Средняя квадратическая погрешность положения характерной точки (Mt), м	Описание обозначения точки на местности (при наличии)
	X	Y			
1	2	3	4	5	6
96	399380.10	2206409.87	Картометрический метод	5.0	-
97	399395.92	2206421.73	Картометрический метод	5.0	-
98	399402.42	2206426.22	Картометрический метод	5.0	-
99	399406.86	2206428.50	Картометрический метод	5.0	-
100	399410.01	2206429.57	Картометрический метод	5.0	-
101	399413.63	2206431.95	Картометрический метод	5.0	-
102	399423.17	2206438.32	Картометрический метод	5.0	-
103	399427.26	2206441.85	Картометрический метод	5.0	-
104	399430.96	2206444.29	Картометрический метод	5.0	-
105	399436.71	2206447.34	Картометрический метод	5.0	-
106	399496.44	2206487.16	Картометрический метод	5.0	-
107	399499.26	2206489.43	Картометрический метод	5.0	-
108	399501.52	2206490.87	Картометрический метод	5.0	-
109	399503.51	2206491.87	Картометрический метод	5.0	-
110	399527.13	2206507.62	Картометрический метод	5.0	-
111	399530.43	2206510.70	Картометрический метод	5.0	-
112	399534.52	2206513.58	Картометрический метод	5.0	-
113	399542.75	2206518.03	Картометрический метод	5.0	-
114	399592.66	2206552.35	Картометрический метод	5.0	-
115	399618.36	2206572.23	Картометрический метод	5.0	-
116	399626.52	2206578.01	Картометрический метод	5.0	-
117	399637.17	2206584.56	Картометрический метод	5.0	-
118	399659.09	2206596.57	Картометрический метод	5.0	-
119	399671.99	2206604.22	Картометрический метод	5.0	-
120	399694.76	2206619.64	Картометрический метод	5.0	-
121	399716.87	2206633.69	Картометрический метод	5.0	-

2. Сведения о характерных точках границ объекта					
Обозначение характерных точек границ	Координаты, м		Метод определения координат характерной точки	Средняя квадратическая погрешность положения характерной точки (Mt), м	Описание обозначения точки на местности (при наличии)
	X	Y			
1	2	3	4	5	6
122	399740.09	2206646.85	Картометрический метод	5.0	-
123	399772.26	2206667.62	Картометрический метод	5.0	-
124	399781.61	2206674.79	Картометрический метод	5.0	-
125	399786.60	2206677.65	Картометрический метод	5.0	-
126	399796.42	2206684.48	Картометрический метод	5.0	-
127	399806.04	2206691.79	Картометрический метод	5.0	-
128	399808.63	2206693.65	Картометрический метод	5.0	-
129	399813.17	2206694.84	Картометрический метод	5.0	-
130	399820.25	2206699.32	Картометрический метод	5.0	-
131	399825.52	2206703.37	Картометрический метод	5.0	-
132	399830.03	2206705.43	Картометрический метод	5.0	-
133	399835.34	2206708.80	Картометрический метод	5.0	-
134	399851.22	2206721.52	Картометрический метод	5.0	-
135	399858.14	2206727.81	Картометрический метод	5.0	-
136	399863.46	2206731.44	Картометрический метод	5.0	-
137	399872.53	2206741.72	Картометрический метод	5.0	-
138	399861.95	2206766.30	Картометрический метод	5.0	-
139	399862.15	2206769.71	Картометрический метод	5.0	-
140	399856.15	2206759.34	Картометрический метод	5.0	-
141	399628.19	2206617.99	Картометрический метод	5.0	-
142	399273.00	2206387.24	Картометрический метод	5.0	-
143	399273.93	2206363.90	Картометрический метод	5.0	-
74	399274.53	2206343.49	Картометрический метод	5.0	-
144	399941.14	2206770.32	Картометрический метод	5.0	-
145	399920.94	2206804.95	Картометрический метод	5.0	-
146	399913.39	2206800.82	Картометрический метод	5.0	-

2. Сведения о характерных точках границ объекта

Обозначение характерных точек границ	Координаты, м		Метод определения координат характерной точки	Средняя квадратическая погрешность положения характерной точки (Mt), м	Описание обозначения точки на местности (при наличии)
	X	Y			
1	2	3	4	5	6
147	399923.75	2206795.85	Картометрический метод	5.0	-
148	399930.07	2206784.90	Картометрический метод	5.0	-
149	399927.37	2206767.33	Картометрический метод	5.0	-
150	399927.29	2206759.48	Картометрический метод	5.0	-
144	399941.14	2206770.32	Картометрический метод	5.0	-

3. Сведения о характерных точках части (частей) границы объекта

Обозначение характерных точек части границы	Координаты, м		Метод определения координат характерной точки	Средняя квадратическая погрешность положения характерной точки (Mt), м	Описание обозначения точки на местности (при наличии)
	X	Y			
1	2	3	4	5	6
-	-	-	-	-	-

Раздел 3

Сведения о местоположении измененных (уточненных) границ объекта

1. Система координат -

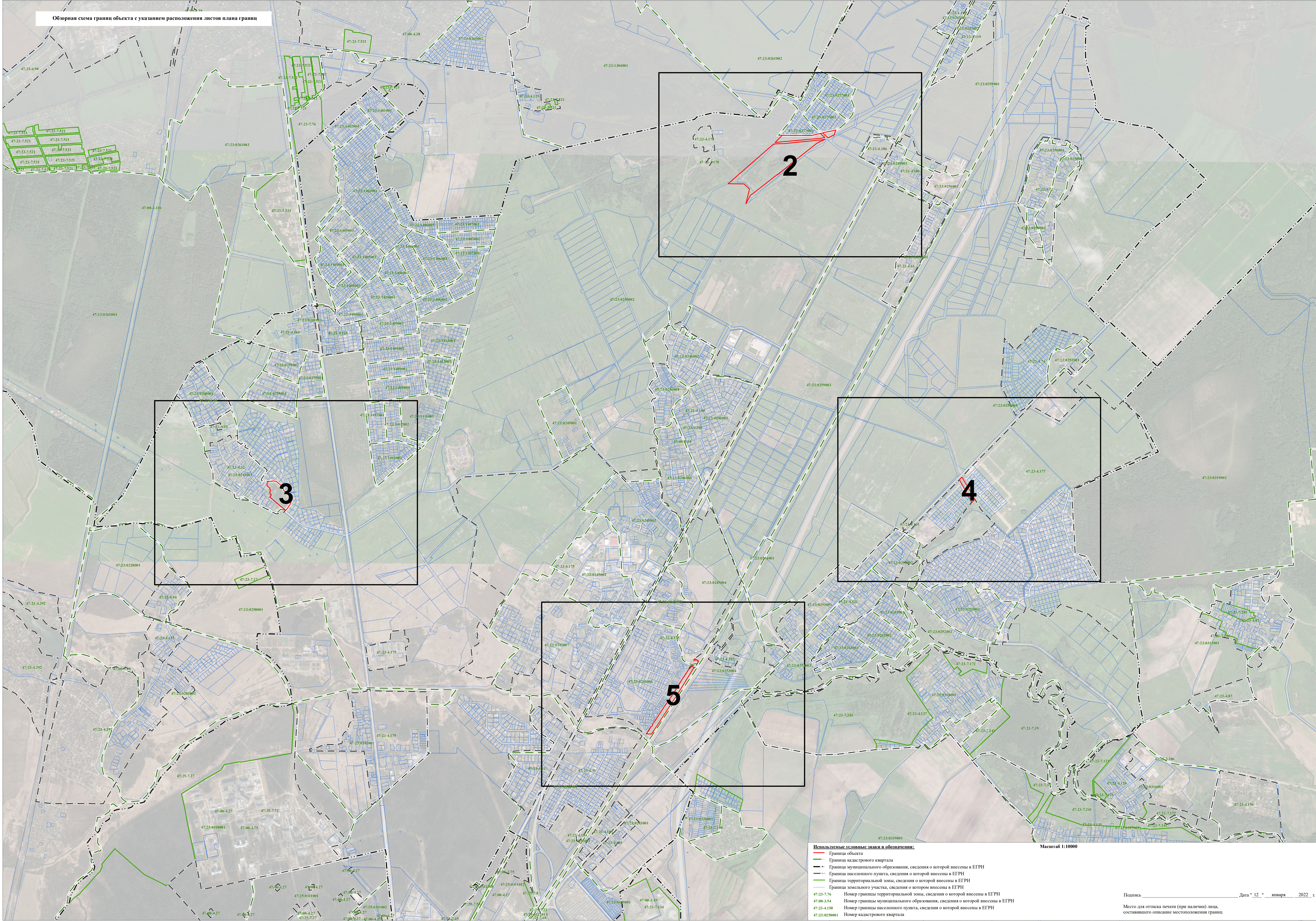
2. Сведения о характерных точках границ объекта

Обозначение характерных точек границ	Существующие координаты, м		Измененные (уточненные) координаты, м		Метод определения координат характерной точки	Средняя квадратическая погрешность положения характерной точки (M _t), м	Описание обозначения точки на местности (при наличии)
	X	Y	X	Y			
1	2	3	4	5	6	7	8
-	-	-	-	-	-	-	

3. Сведения о характерных точках части (частей) границы объекта

Обозначение характерных точек части границы	Существующие координаты, м		Измененные (уточненные) координаты, м		Метод определения координат характерной точки	Средняя квадратическая погрешность положения характерной точки (M _t), м	Описание обозначения точки на местности (при наличии)
	X	Y	X	Y			
1	2	3	4	5	6	7	8
-	-	-	-	-	-	-	

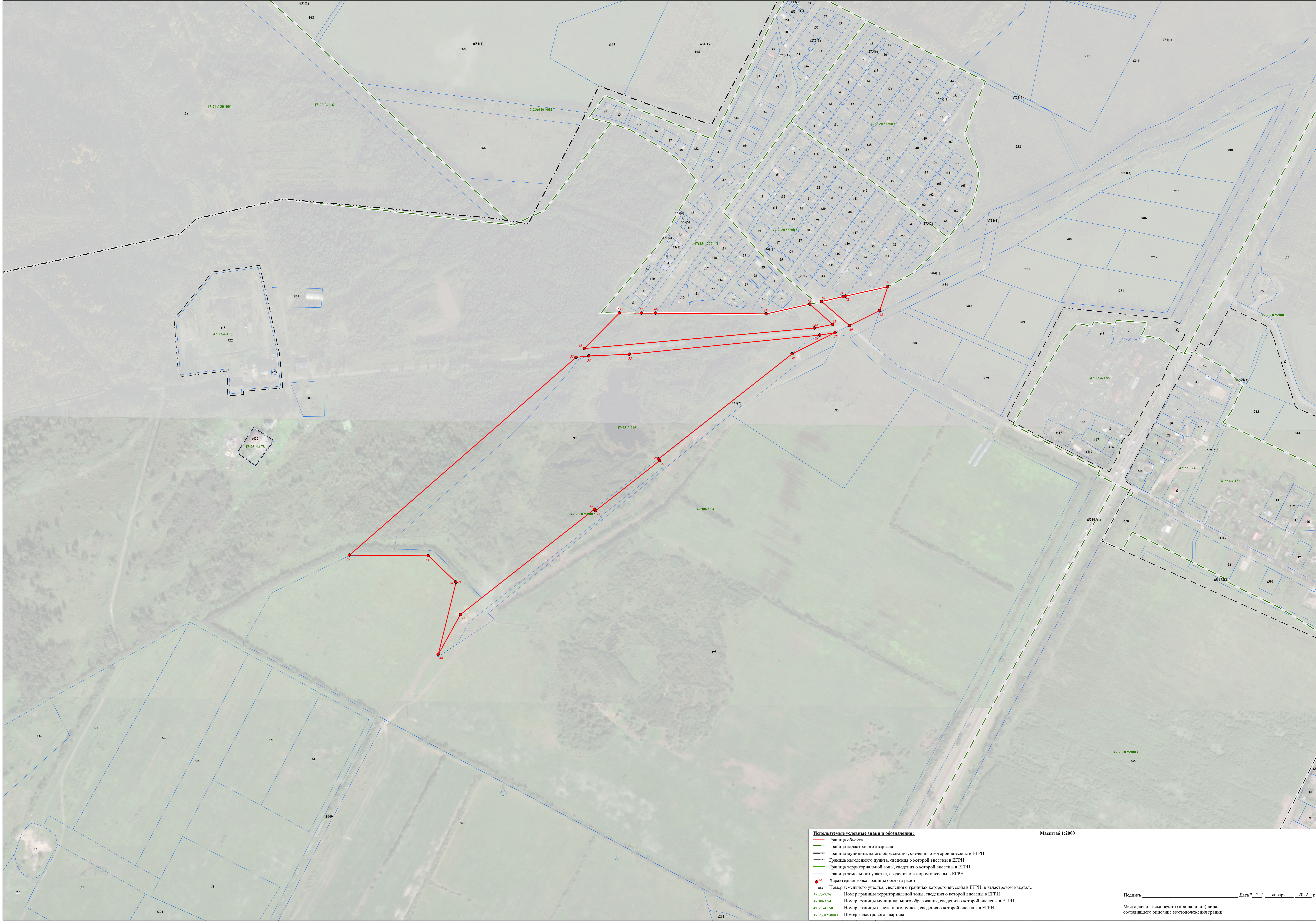
Обзорная схема границ объекта с указанием расположения листов плана границ



Используемые условные знаки и обозначения:

- Граница объекта
- Граница кадастрового квартала
- Граница муниципального образования, сведения о которой внесены в ЕГРН
- Граница населенного пункта, сведения о которой внесены в ЕГРН
- Граница территориальной зоны, сведения о которой внесены в ЕГРН
- Граница земельного участка, сведения о котором внесены в ЕГРН
- 47:23-7.76 Номер границы территориальной зоны, сведения о которой внесены в ЕГРН
- 47:00-3.54 Номер границы муниципального образования, сведения о которой внесены в ЕГРН
- 47:23-4.150 Номер границы населенного пункта, сведения о которой внесены в ЕГРН
- 47:23:0250001 Номер кадастрового квартала

Масштаб 1:10000



Используемые условные знаки и обозначения:

- Граница объекта
- Граница кадастрового квартала
- Граница муниципального образования, сведения о которой внесены в ЕГРН
- Граница населенного пункта, сведения о которой внесены в ЕГРН
- Граница территориальной зоны, сведения о которой внесены в ЕГРН
- Граница земельного участка, сведения о котором внесены в ЕГРН
- Характерная точка границы объекта работ
- № Земельный участок, сведения о границах которого внесены в ЕГРН, в кадастровом квартале
- 76 Номер границы территориальной зоны, сведения о которой внесены в ЕГРН
- 354 Номер границы муниципального образования, сведения о которой внесены в ЕГРН
- 4150 Номер границы населенного пункта, сведения о которой внесены в ЕГРН
- 00001 Номер кадастрового квартала

Масштаб 1:2000

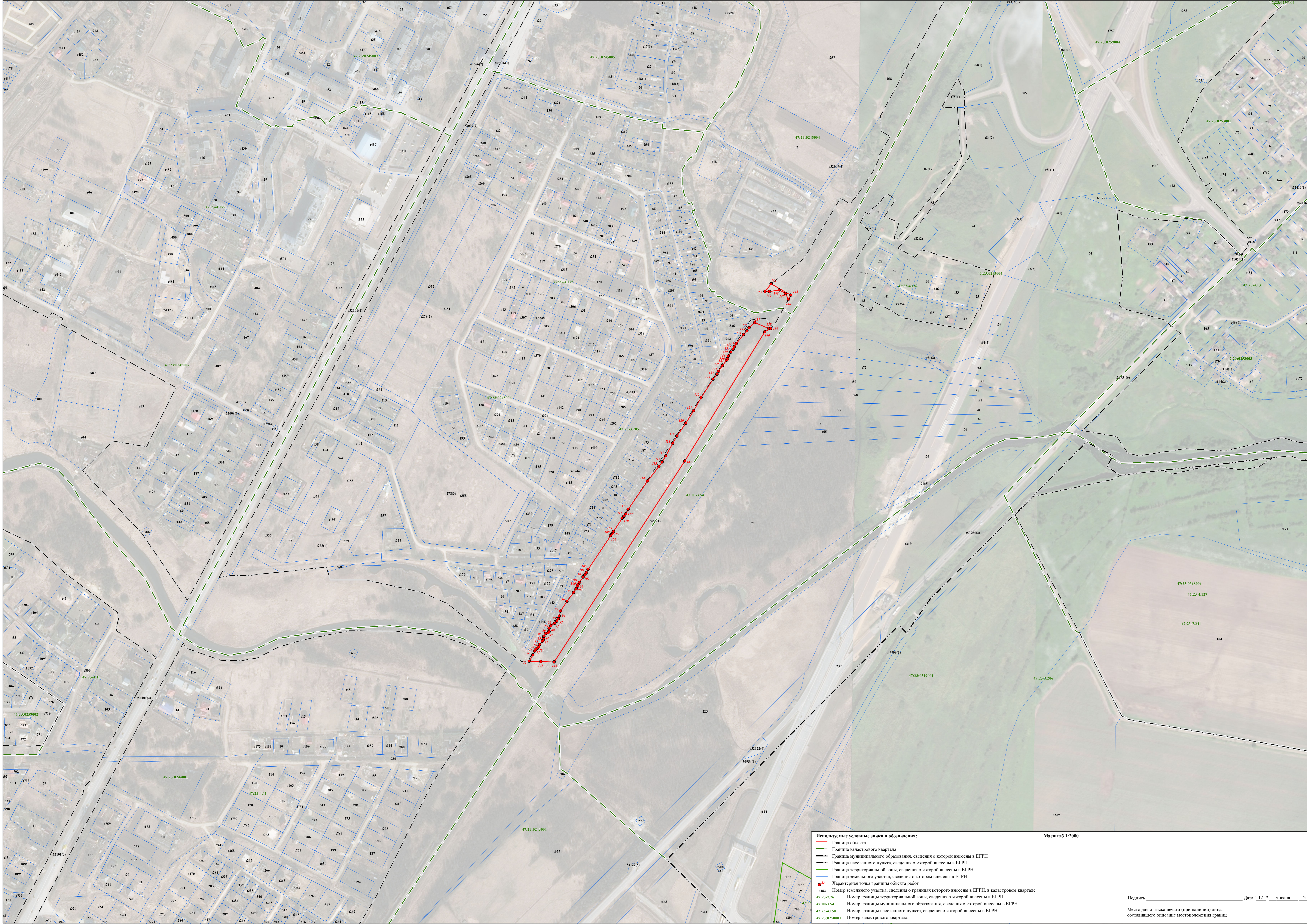


- Используемые условные знаки и обозначения:**
- Граница объекта
 - Граница кадастрового квартала
 - Граница муниципального образования, сведения о которой внесены в ЕГРН
 - Граница населенного пункта, сведения о которой внесены в ЕГРН
 - Граница территориальной зоны, сведения о которой внесены в ЕГРН
 - Граница земельного участка, сведения о котором внесены в ЕГРН
 - Характерная точка границы объекта работ
 - 483 Номер земельного участка, сведения о границах которого внесены в ЕГРН, в кадастровом квартале
 - 47:23-7.76 Номер границы территориальной зоны, сведения о которой внесены в ЕГРН
 - 47:00-3.54 Номер границы муниципального образования, сведения о которой внесены в ЕГРН
 - 47:23-4.150 Номер границы населенного пункта, сведения о которой внесены в ЕГРН
 - 47:23:0250001 Номер кадастрового квартала

Масштаб 1:2000

Подпись _____ Дата " 12 " января 2022 г.
Место для отгласки печати (при наличии) лица, составившего описание местоположения границ





Используемые условные знаки и обозначения:

- Граница объекта
- Граница кадастрового квартала
- - - Граница муниципального образования, сведения о которой внесены в ЕГРН
- - - Граница населенного пункта, сведения о которой внесены в ЕГРН
- Граница территориальной зоны, сведения о которой внесены в ЕГРН
- Граница земельного участка, сведения о котором внесены в ЕГРН
- Характерная точка границы объекта работ
- 483 Номер земельного участка, сведения о границах которого внесены в ЕГРН, в кадастровом квартале
- 47:23-7.76 Номер границы территориальной зоны, сведения о которой внесены в ЕГРН
- 47:00-3.54 Номер границы муниципального образования, сведения о которой внесены в ЕГРН
- 47:23-4.150 Номер границы населенного пункта, сведения о которой внесены в ЕГРН
- 47:23:0250001 Номер кадастрового квартала

Масштаб 1:2000

Текстовое описание местоположения границ населенных пунктов, территориальных зон, особо охраняемых природных территорий, зон с особыми условиями использования территорий

Прохождение границы		Описание прохождения границы
от точки	до точки	
1	2	3
1	2	-
2	3	-
3	4	-
4	5	-
5	6	-
6	7	-
7	8	-
8	9	-
9	10	-
10	11	-
11	12	-
12	13	-
13	14	-
14	15	-
15	16	-
16	17	-
17	18	-
18	19	-
19	20	-
20	21	-
21	22	-
22	23	-
23	24	-
24	25	-
25	26	-
26	27	-
27	28	-
28	29	-
29	30	-
30	31	-
31	32	-
32	33	-
33	34	-
34	35	-
35	36	-
36	37	-

**Текстовое описание местоположения границ
населенных пунктов, территориальных зон, особо охраняемых природных
территорий, зон с особыми условиями использования территорий**

Прохождение границы		Описание прохождения границы
от точки	до точки	
1	2	3
37	38	-
38	1	-
39	40	-
40	41	-
41	42	-
42	43	-
43	39	-
44	45	-
45	46	-
46	47	-
47	48	-
48	49	-
49	50	-
50	51	-
51	52	-
52	53	-
53	54	-
54	55	-
55	56	-
56	57	-
57	58	-
58	59	-
59	44	-
60	61	-
61	62	-
62	63	-
63	64	-
64	65	-
65	66	-
66	67	-
67	60	-
68	69	-
69	70	-
70	71	-
71	72	-
72	73	-

**Текстовое описание местоположения границ
населенных пунктов, территориальных зон, особо охраняемых природных
территорий, зон с особыми условиями использования территорий**

Прохождение границы		Описание прохождения границы
от точки	до точки	
1	2	3
73	68	-
74	75	-
75	76	-
76	77	-
77	78	-
78	79	-
79	80	-
80	81	-
81	82	-
82	83	-
83	84	-
84	85	-
85	86	-
86	87	-
87	88	-
88	89	-
89	90	-
90	91	-
91	92	-
92	93	-
93	94	-
94	95	-
95	96	-
96	97	-
97	98	-
98	99	-
99	100	-
100	101	-
101	102	-
102	103	-
103	104	-
104	105	-
105	106	-
106	107	-
107	108	-
108	109	-

**Текстовое описание местоположения границ
населенных пунктов, территориальных зон, особо охраняемых природных
территорий, зон с особыми условиями использования территорий**

Прохождение границы		Описание прохождения границы
от точки	до точки	
1	2	3
109	110	-
110	111	-
111	112	-
112	113	-
113	114	-
114	115	-
115	116	-
116	117	-
117	118	-
118	119	-
119	120	-
120	121	-
121	122	-
122	123	-
123	124	-
124	125	-
125	126	-
126	127	-
127	128	-
128	129	-
129	130	-
130	131	-
131	132	-
132	133	-
133	134	-
134	135	-
135	136	-
136	137	-
137	138	-
138	139	-
139	140	-
140	141	-
141	142	-
142	143	-
143	74	-
144	145	-

**Текстовое описание местоположения границ
населенных пунктов, территориальных зон, особо охраняемых природных
территорий, зон с особыми условиями использования территорий**

Прохождение границы		Описание прохождения границы
от точки	до точки	
1	2	3
145	146	-
146	147	-
147	148	-
148	149	-
149	150	-
150	144	-