

ОПИСАНИЕ МЕСТОПОЛОЖЕНИЯ ГРАНИЦ

Зона в границах территорий, занятых прудами, озерами, водохранилищами, пляжами, береговыми полосами водных объектов, скверами, парками общего пользования

(наименование объекта, местоположение границ которого описано (далее - объект))

Раздел 1

Сведения об объекте

№ п/п	Характеристики объекта	Описание характеристик
1	2	3
1.	Местоположение объекта	Ленинградская область, район Гатчинский, сельское поселение Веревское
2.	Площадь объекта +/- величина погрешности определения площади (P +/- Дельта P)	210112 +/- 8022 м ²
3.	Иные характеристики объекта	-

Раздел 2

Сведения о местоположении границ объекта

1. Система координат МСК 47 зона 2

2. Сведения о характерных точках границ объекта

Обозначение характерных точек границ	Координаты, м		Метод определения координат характерной точки	Средняя квадратическая погрешность положения характерной точки (Mt), м	Описание обозначения точки на местности (при наличии)
	X	Y			
1	2	3	4	5	6
1	400205.48	2206188.99	Картометрический метод	5.0	-
2	400233.81	2206137.20	Картометрический метод	5.0	-
3	400401.07	2206222.51	Картометрический метод	5.0	-
4	400370.23	2206278.90	Картометрический метод	5.0	-
5	400352.05	2206268.97	Картометрический метод	5.0	-
6	400359.42	2206255.81	Картометрический метод	5.0	-
7	400346.33	2206248.42	Картометрический метод	5.0	-
8	400332.00	2206241.90	Картометрический метод	5.0	-
9	400304.99	2206236.72	Картометрический метод	5.0	-
10	400298.39	2206232.68	Картометрический метод	5.0	-
11	400292.36	2206229.01	Картометрический метод	5.0	-
12	400288.80	2206234.45	Картометрический метод	5.0	-
13	400212.20	2206192.66	Картометрический метод	5.0	-
1	400205.48	2206188.99	Картометрический метод	5.0	-
14	399999.27	2206076.54	Картометрический метод	5.0	-
15	399955.88	2206052.88	Картометрический метод	5.0	-
16	399973.52	2206021.19	Картометрический метод	5.0	-
17	399972.38	2206009.67	Картометрический метод	5.0	-
18	399953.47	2205991.84	Картометрический метод	5.0	-
19	399928.02	2205977.92	Картометрический метод	5.0	-
20	399914.58	2205995.94	Картометрический метод	5.0	-
21	399903.79	2206013.64	Картометрический метод	5.0	-

2. Сведения о характерных точках границ объекта					
Обозначение характерных точек границ	Координаты, м		Метод определения координат характерной точки	Средняя квадратическая погрешность положения характерной точки (Mt), м	Описание обозначения точки на местности (при наличии)
	X	Y			
1	2	3	4	5	6
22	399898.82	2206021.75	Картометрический метод	5.0	-
23	399868.55	2206005.23	Картометрический метод	5.0	-
24	399855.26	2205997.97	Картометрический метод	5.0	-
25	399859.39	2205989.44	Картометрический метод	5.0	-
26	399873.31	2205996.68	Картометрический метод	5.0	-
27	399879.92	2205993.14	Картометрический метод	5.0	-
28	399881.23	2205990.80	Картометрический метод	5.0	-
29	399885.04	2205975.09	Картометрический метод	5.0	-
30	399889.21	2205955.25	Картометрический метод	5.0	-
31	399907.89	2205920.91	Картометрический метод	5.0	-
32	399962.40	2205950.73	Картометрический метод	5.0	-
33	400043.75	2205995.22	Картометрический метод	5.0	-
14	399999.27	2206076.54	Картометрический метод	5.0	-
34	400633.54	2205718.47	Картометрический метод	5.0	-
35	400607.41	2205772.47	Картометрический метод	5.0	-
36	400591.92	2205805.01	Картометрический метод	5.0	-
37	400444.49	2205724.84	Картометрический метод	5.0	-
38	400490.50	2205640.23	Картометрический метод	5.0	-
34	400633.54	2205718.47	Картометрический метод	5.0	-
39	401231.71	2205867.43	Картометрический метод	5.0	-
40	401242.32	2205831.66	Картометрический метод	5.0	-
41	401261.41	2205765.82	Картометрический метод	5.0	-
42	401269.94	2205729.04	Картометрический метод	5.0	-
43	401314.75	2205775.38	Картометрический метод	5.0	-
44	401415.96	2205874.85	Картометрический метод	5.0	-
45	401327.46	2205961.41	Картометрический метод	5.0	-

2. Сведения о характерных точках границ объекта					
Обозначение характерных точек границ	Координаты, м		Метод определения координат характерной точки	Средняя квадратическая погрешность положения характерной точки (Mt), м	Описание обозначения точки на местности (при наличии)
	X	Y			
1	2	3	4	5	6
46	401262.26	2205897.27	Картометрический метод	5.0	-
47	401257.41	2205892.45	Картометрический метод	5.0	-
39	401231.71	2205867.43	Картометрический метод	5.0	-
48	400349.13	2205432.80	Картометрический метод	5.0	-
49	400324.83	2205350.16	Картометрический метод	5.0	-
50	400470.08	2205083.06	Картометрический метод	5.0	-
51	400495.95	2205096.06	Картометрический метод	5.0	-
52	400547.89	2205123.55	Картометрический метод	5.0	-
53	400405.83	2205384.56	Картометрический метод	5.0	-
54	400397.96	2205384.36	Картометрический метод	5.0	-
55	400366.98	2205379.74	Картометрический метод	5.0	-
48	400349.13	2205432.80	Картометрический метод	5.0	-
56	399831.90	2206041.60	Картометрический метод	5.0	-
57	399889.96	2206071.65	Картометрический метод	5.0	-
58	399977.97	2206117.35	Картометрический метод	5.0	-
59	400145.34	2206204.14	Картометрический метод	5.0	-
60	400233.86	2206250.14	Картометрический метод	5.0	-
61	400303.47	2206286.17	Картометрический метод	5.0	-
62	400304.69	2206294.82	Картометрический метод	5.0	-
63	400279.38	2206282.41	Картометрический метод	5.0	-
64	400239.43	2206271.15	Картометрический метод	5.0	-
65	400211.62	2206257.81	Картометрический метод	5.0	-
66	400208.98	2206256.55	Картометрический метод	5.0	-
67	400184.42	2206244.92	Картометрический метод	5.0	-
68	400158.49	2206232.53	Картометрический метод	5.0	-
69	400154.63	2206230.69	Картометрический метод	5.0	-

2. Сведения о характерных точках границ объекта					
Обозначение характерных точек границ	Координаты, м		Метод определения координат характерной точки	Средняя квадратическая погрешность положения характерной точки (Mt), м	Описание обозначения точки на местности (при наличии)
	X	Y			
1	2	3	4	5	6
70	400150.07	2206228.61	Картометрический метод	5.0	-
71	400124.33	2206216.85	Картометрический метод	5.0	-
72	400109.62	2206241.62	Картометрический метод	5.0	-
73	400108.13	2206244.12	Картометрический метод	5.0	-
74	400096.83	2206237.97	Картометрический метод	5.0	-
75	399982.38	2206175.61	Картометрический метод	5.0	-
76	399809.62	2206081.48	Картометрический метод	5.0	-
56	399831.90	2206041.60	Картометрический метод	5.0	-
77	400186.98	2206693.53	Картометрический метод	5.0	-
78	400188.55	2206691.56	Картометрический метод	5.0	-
79	400191.67	2206688.49	Картометрический метод	5.0	-
80	400194.63	2206686.76	Картометрический метод	5.0	-
81	400197.19	2206685.90	Картометрический метод	5.0	-
82	400207.86	2206689.53	Картометрический метод	5.0	-
83	400213.08	2206686.44	Картометрический метод	5.0	-
84	400216.42	2206684.38	Картометрический метод	5.0	-
85	400220.04	2206681.36	Картометрический метод	5.0	-
86	400223.92	2206677.34	Картометрический метод	5.0	-
87	400226.97	2206673.51	Картометрический метод	5.0	-
88	400228.28	2206671.01	Картометрический метод	5.0	-
89	400238.43	2206677.99	Картометрический метод	5.0	-
90	400240.68	2206680.36	Картометрический метод	5.0	-
91	400247.37	2206686.97	Картометрический метод	5.0	-
92	400252.98	2206692.59	Картометрический метод	5.0	-
93	400256.33	2206695.99	Картометрический метод	5.0	-
94	400263.25	2206702.59	Картометрический метод	5.0	-

2. Сведения о характерных точках границ объекта					
Обозначение характерных точек границ	Координаты, м		Метод определения координат характерной точки	Средняя квадратическая погрешность положения характерной точки (Mt), м	Описание обозначения точки на местности (при наличии)
	X	Y			
1	2	3	4	5	6
95	400269.69	2206707.36	Картометрический метод	5.0	-
96	400275.77	2206711.46	Картометрический метод	5.0	-
97	400282.75	2206715.59	Картометрический метод	5.0	-
98	400288.90	2206718.52	Картометрический метод	5.0	-
99	400299.80	2206723.69	Картометрический метод	5.0	-
100	400305.30	2206725.81	Картометрический метод	5.0	-
101	400316.23	2206730.43	Картометрический метод	5.0	-
102	400320.39	2206733.93	Картометрический метод	5.0	-
103	400324.13	2206736.75	Картометрический метод	5.0	-
104	400326.01	2206737.92	Картометрический метод	5.0	-
105	400330.39	2206739.04	Картометрический метод	5.0	-
106	400333.85	2206739.95	Картометрический метод	5.0	-
107	400342.05	2206741.02	Картометрический метод	5.0	-
108	400348.66	2206743.43	Картометрический метод	5.0	-
109	400356.08	2206746.13	Картометрический метод	5.0	-
110	400363.48	2206748.33	Картометрический метод	5.0	-
111	400371.17	2206752.48	Картометрический метод	5.0	-
112	400376.16	2206754.78	Картометрический метод	5.0	-
113	400378.43	2206755.91	Картометрический метод	5.0	-
114	400381.74	2206755.78	Картометрический метод	5.0	-
115	400389.53	2206758.62	Картометрический метод	5.0	-
116	400395.23	2206760.97	Картометрический метод	5.0	-
117	400401.30	2206763.60	Картометрический метод	5.0	-
118	400405.61	2206765.03	Картометрический метод	5.0	-
119	400409.27	2206766.68	Картометрический метод	5.0	-
120	400413.17	2206767.45	Картометрический метод	5.0	-

2. Сведения о характерных точках границ объекта					
Обозначение характерных точек границ	Координаты, м		Метод определения координат характерной точки	Средняя квадратическая погрешность положения характерной точки (Mt), м	Описание обозначения точки на местности (при наличии)
	X	Y			
1	2	3	4	5	6
121	400416.67	2206768.14	Картометрический метод	5.0	-
122	400423.99	2206767.61	Картометрический метод	5.0	-
123	400428.35	2206766.78	Картометрический метод	5.0	-
124	400430.24	2206765.85	Картометрический метод	5.0	-
125	400439.32	2206792.17	Картометрический метод	5.0	-
126	400409.85	2206802.34	Картометрический метод	5.0	-
127	400273.57	2206749.66	Картометрический метод	5.0	-
128	400234.26	2206728.94	Картометрический метод	5.0	-
129	400183.55	2206700.48	Картометрический метод	5.0	-
77	400186.98	2206693.53	Картометрический метод	5.0	-
130	400632.26	2206667.77	Картометрический метод	5.0	-
131	400634.93	2206665.92	Картометрический метод	5.0	-
132	400638.20	2206662.58	Картометрический метод	5.0	-
133	400639.61	2206658.10	Картометрический метод	5.0	-
134	400643.02	2206652.51	Картометрический метод	5.0	-
135	400644.35	2206647.40	Картометрический метод	5.0	-
136	400647.07	2206640.74	Картометрический метод	5.0	-
137	400648.47	2206635.99	Картометрический метод	5.0	-
138	400650.71	2206634.26	Картометрический метод	5.0	-
139	400652.48	2206631.84	Картометрический метод	5.0	-
140	400653.33	2206629.05	Картометрический метод	5.0	-
141	400653.54	2206625.93	Картометрический метод	5.0	-
142	400653.80	2206621.48	Картометрический метод	5.0	-
143	400654.61	2206619.05	Картометрический метод	5.0	-
144	400656.31	2206616.97	Картометрический метод	5.0	-
145	400660.33	2206614.96	Картометрический метод	5.0	-

2. Сведения о характерных точках границ объекта					
Обозначение характерных точек границ	Координаты, м		Метод определения координат характерной точки	Средняя квадратическая погрешность положения характерной точки (Mt), м	Описание обозначения точки на местности (при наличии)
	X	Y			
1	2	3	4	5	6
146	400663.36	2206612.37	Картометрический метод	5.0	-
147	400665.22	2206610.77	Картометрический метод	5.0	-
148	400669.89	2206608.82	Картометрический метод	5.0	-
149	400675.12	2206605.35	Картометрический метод	5.0	-
150	400678.74	2206601.68	Картометрический метод	5.0	-
151	400682.62	2206596.10	Картометрический метод	5.0	-
152	400687.08	2206590.77	Картометрический метод	5.0	-
153	400690.57	2206585.50	Картометрический метод	5.0	-
154	400694.38	2206579.99	Картометрический метод	5.0	-
155	400698.39	2206575.16	Картометрический метод	5.0	-
156	400700.83	2206570.83	Картометрический метод	5.0	-
157	400709.97	2206561.50	Картометрический метод	5.0	-
158	400714.66	2206556.70	Картометрический метод	5.0	-
159	400720.31	2206551.44	Картометрический метод	5.0	-
160	400725.22	2206545.62	Картометрический метод	5.0	-
161	400729.07	2206542.12	Картометрический метод	5.0	-
162	400733.21	2206539.27	Картометрический метод	5.0	-
163	400735.84	2206537.59	Картометрический метод	5.0	-
164	400739.12	2206535.49	Картометрический метод	5.0	-
165	400741.01	2206533.62	Картометрический метод	5.0	-
166	400741.18	2206530.24	Картометрический метод	5.0	-
167	400742.92	2206525.79	Картометрический метод	5.0	-
168	400745.17	2206524.95	Картометрический метод	5.0	-
169	400750.01	2206526.74	Картометрический метод	5.0	-
170	400754.98	2206528.59	Картометрический метод	5.0	-
171	400760.47	2206530.87	Картометрический метод	5.0	-

2. Сведения о характерных точках границ объекта					
Обозначение характерных точек границ	Координаты, м		Метод определения координат характерной точки	Средняя квадратическая погрешность положения характерной точки (Mt), м	Описание обозначения точки на местности (при наличии)
	X	Y			
1	2	3	4	5	6
172	400765.19	2206532.66	Картометрический метод	5.0	-
173	400770.93	2206534.83	Картометрический метод	5.0	-
174	400777.80	2206537.09	Картометрический метод	5.0	-
175	400779.69	2206538.81	Картометрический метод	5.0	-
176	400781.35	2206540.50	Картометрический метод	5.0	-
177	400781.78	2206541.82	Картометрический метод	5.0	-
178	400781.41	2206543.46	Картометрический метод	5.0	-
179	400780.56	2206546.53	Картометрический метод	5.0	-
180	400779.47	2206551.91	Картометрический метод	5.0	-
181	400778.74	2206555.77	Картометрический метод	5.0	-
182	400779.48	2206559.45	Картометрический метод	5.0	-
183	400780.51	2206562.55	Картометрический метод	5.0	-
184	400781.40	2206566.54	Картометрический метод	5.0	-
185	400782.21	2206572.81	Картометрический метод	5.0	-
186	400783.26	2206578.64	Картометрический метод	5.0	-
187	400784.05	2206583.05	Картометрический метод	5.0	-
188	400784.49	2206587.44	Картометрический метод	5.0	-
189	400785.79	2206590.92	Картометрический метод	5.0	-
190	400787.36	2206594.56	Картометрический метод	5.0	-
191	400788.70	2206596.53	Картометрический метод	5.0	-
192	400788.78	2206599.27	Картометрический метод	5.0	-
193	400788.75	2206600.99	Картометрический метод	5.0	-
194	400788.37	2206602.76	Картометрический метод	5.0	-
195	400788.22	2206604.66	Картометрический метод	5.0	-
196	400787.54	2206607.20	Картометрический метод	5.0	-
197	400786.68	2206608.85	Картометрический метод	5.0	-

2. Сведения о характерных точках границ объекта					
Обозначение характерных точек границ	Координаты, м		Метод определения координат характерной точки	Средняя квадратическая погрешность положения характерной точки (Mt), м	Описание обозначения точки на местности (при наличии)
	X	Y			
1	2	3	4	5	6
198	400786.23	2206611.39	Картометрический метод	5.0	-
199	400785.77	2206614.77	Картометрический метод	5.0	-
200	400785.85	2206621.50	Картометрический метод	5.0	-
201	400786.14	2206626.61	Картометрический метод	5.0	-
202	400786.25	2206630.82	Картометрический метод	5.0	-
203	400786.83	2206633.41	Картометрический метод	5.0	-
204	400790.19	2206642.00	Картометрический метод	5.0	-
205	400791.32	2206650.27	Картометрический метод	5.0	-
206	400792.34	2206653.43	Картометрический метод	5.0	-
207	400793.53	2206661.52	Картометрический метод	5.0	-
208	400795.14	2206665.34	Картометрический метод	5.0	-
209	400796.19	2206670.22	Картометрический метод	5.0	-
210	400798.40	2206680.39	Картометрический метод	5.0	-
211	400800.07	2206686.69	Картометрический метод	5.0	-
212	400801.11	2206692.76	Картометрический метод	5.0	-
213	400802.51	2206698.59	Картометрический метод	5.0	-
214	400803.98	2206702.88	Картометрический метод	5.0	-
215	400806.55	2206707.03	Картометрический метод	5.0	-
216	400808.64	2206709.79	Картометрический метод	5.0	-
217	400811.62	2206712.74	Картометрический метод	5.0	-
218	400814.61	2206715.39	Картометрический метод	5.0	-
219	400820.29	2206718.05	Картометрический метод	5.0	-
220	400824.51	2206721.96	Картометрический метод	5.0	-
221	400826.54	2206724.72	Картометрический метод	5.0	-
222	400828.22	2206727.59	Картометрический метод	5.0	-
223	400830.33	2206729.76	Картометрический метод	5.0	-

2. Сведения о характерных точках границ объекта					
Обозначение характерных точек границ	Координаты, м		Метод определения координат характерной точки	Средняя квадратическая погрешность положения характерной точки (Mt), м	Описание обозначения точки на местности (при наличии)
	X	Y			
1	2	3	4	5	6
224	400832.56	2206731.10	Картометрический метод	5.0	-
225	400834.39	2206733.03	Картометрический метод	5.0	-
226	400836.85	2206735.65	Картометрический метод	5.0	-
227	400837.28	2206735.88	Картометрический метод	5.0	-
228	400844.75	2206739.17	Картометрический метод	5.0	-
229	400856.53	2206738.75	Картометрический метод	5.0	-
230	400869.55	2206736.05	Картометрический метод	5.0	-
231	400878.83	2206736.18	Картометрический метод	5.0	-
232	400888.26	2206736.43	Картометрический метод	5.0	-
233	400899.40	2206734.64	Картометрический метод	5.0	-
234	400906.15	2206733.39	Картометрический метод	5.0	-
235	400915.12	2206733.81	Картометрический метод	5.0	-
236	400929.39	2206729.87	Картометрический метод	5.0	-
237	400944.33	2206729.29	Картометрический метод	5.0	-
238	400956.20	2206727.24	Картометрический метод	5.0	-
239	400981.55	2206716.95	Картометрический метод	5.0	-
240	400992.33	2206714.53	Картометрический метод	5.0	-
241	401014.25	2206707.35	Картометрический метод	5.0	-
242	401025.28	2206708.08	Картометрический метод	5.0	-
243	401033.95	2206702.11	Картометрический метод	5.0	-
244	401038.69	2206699.68	Картометрический метод	5.0	-
245	401046.05	2206700.83	Картометрический метод	5.0	-
246	401055.12	2206702.87	Картометрический метод	5.0	-
247	401062.45	2206702.77	Картометрический метод	5.0	-
248	401067.88	2206695.20	Картометрический метод	5.0	-
249	401068.98	2206693.35	Картометрический метод	5.0	-

2. Сведения о характерных точках границ объекта					
Обозначение характерных точек границ	Координаты, м		Метод определения координат характерной точки	Средняя квадратическая погрешность положения характерной точки (Mt), м	Описание обозначения точки на местности (при наличии)
	X	Y			
1	2	3	4	5	6
250	401069.50	2206693.63	Картометрический метод	5.0	-
251	401179.80	2206753.42	Картометрический метод	5.0	-
252	401171.69	2206768.37	Картометрический метод	5.0	-
253	401198.55	2206782.97	Картометрический метод	5.0	-
254	401196.23	2206787.37	Картометрический метод	5.0	-
255	401192.89	2206793.59	Картометрический метод	5.0	-
256	401038.54	2206717.80	Картометрический метод	5.0	-
257	400952.28	2206750.38	Картометрический метод	5.0	-
258	400940.18	2206751.48	Картометрический метод	5.0	-
259	400931.84	2206750.55	Картометрический метод	5.0	-
260	400915.44	2206753.90	Картометрический метод	5.0	-
261	400877.96	2206756.93	Картометрический метод	5.0	-
262	400862.49	2206758.80	Картометрический метод	5.0	-
263	400840.37	2206761.29	Картометрический метод	5.0	-
264	400836.53	2206758.76	Картометрический метод	5.0	-
265	400832.19	2206755.84	Картометрический метод	5.0	-
266	400827.14	2206752.48	Картометрический метод	5.0	-
267	400816.42	2206741.74	Картометрический метод	5.0	-
268	400796.82	2206729.78	Картометрический метод	5.0	-
269	400798.75	2206724.03	Картометрический метод	5.0	-
270	400702.18	2206674.19	Картометрический метод	5.0	-
271	400695.85	2206677.68	Картометрический метод	5.0	-
272	400671.09	2206695.04	Картометрический метод	5.0	-
273	400634.14	2206699.97	Картометрический метод	5.0	-
130	400632.26	2206667.77	Картометрический метод	5.0	-
274	402784.24	2210201.88	Картометрический метод	5.0	-

2. Сведения о характерных точках границ объекта					
Обозначение характерных точек границ	Координаты, м		Метод определения координат характерной точки	Средняя квадратическая погрешность положения характерной точки (Mt), м	Описание обозначения точки на местности (при наличии)
	X	Y			
1	2	3	4	5	6
275	402753.14	2210165.21	Картометрический метод	5.0	-
276	402688.49	2210046.55	Картометрический метод	5.0	-
277	402780.69	2210088.92	Картометрический метод	5.0	-
278	402768.19	2210122.18	Картометрический метод	5.0	-
279	402806.75	2210138.08	Картометрический метод	5.0	-
280	402788.54	2210200.31	Картометрический метод	5.0	-
274	402784.24	2210201.88	Картометрический метод	5.0	-
281	402247.77	2210242.68	Картометрический метод	5.0	-
282	402225.48	2210220.59	Картометрический метод	5.0	-
283	402009.17	2210007.34	Картометрический метод	5.0	-
284	402163.02	2209728.25	Картометрический метод	5.0	-
285	402182.55	2209747.00	Картометрический метод	5.0	-
286	402044.07	2209997.53	Картометрический метод	5.0	-
287	402092.99	2210045.81	Картометрический метод	5.0	-
288	402247.58	2210198.36	Картометрический метод	5.0	-
289	402319.65	2210125.84	Картометрический метод	5.0	-
290	402341.99	2210147.89	Картометрический метод	5.0	-
281	402247.77	2210242.68	Картометрический метод	5.0	-
291	402559.00	2209639.64	Картометрический метод	5.0	-
292	402558.02	2209626.16	Картометрический метод	5.0	-
293	402561.27	2209584.38	Картометрический метод	5.0	-
294	402580.48	2209585.54	Картометрический метод	5.0	-
295	402605.08	2209589.21	Картометрический метод	5.0	-
296	402615.41	2209591.37	Картометрический метод	5.0	-
297	402627.38	2209594.75	Картометрический метод	5.0	-
298	402639.53	2209598.99	Картометрический метод	5.0	-

2. Сведения о характерных точках границ объекта					
Обозначение характерных точек границ	Координаты, м		Метод определения координат характерной точки	Средняя квадратическая погрешность положения характерной точки (Mt), м	Описание обозначения точки на местности (при наличии)
	X	Y			
1	2	3	4	5	6
299	402663.32	2209611.19	Картометрический метод	5.0	-
300	402585.28	2209687.04	Картометрический метод	5.0	-
301	402575.22	2209675.89	Картометрический метод	5.0	-
302	402564.47	2209657.84	Картометрический метод	5.0	-
291	402559.00	2209639.64	Картометрический метод	5.0	-
303	400310.16	2206290.64	Картометрический метод	5.0	-
304	400308.97	2206282.27	Картометрический метод	5.0	-
305	400236.63	2206244.82	Картометрический метод	5.0	-
306	400148.10	2206198.82	Картометрический метод	5.0	-
307	400088.32	2206167.69	Картометрический метод	5.0	-
308	399980.73	2206112.02	Картометрический метод	5.0	-
309	399892.72	2206066.32	Картометрический метод	5.0	-
310	399838.38	2206038.19	Картометрический метод	5.0	-
311	399837.87	2206037.91	Картометрический метод	5.0	-
312	399844.28	2206026.16	Картометрический метод	5.0	-
313	399936.78	2206076.64	Картометрический метод	5.0	-
314	400173.27	2206205.60	Картометрический метод	5.0	-
315	400314.75	2206283.44	Картометрический метод	5.0	-
316	400310.57	2206290.23	Картометрический метод	5.0	-
303	400310.16	2206290.64	Картометрический метод	5.0	-
317	400192.13	2206681.27	Картометрический метод	5.0	-
318	400188.00	2206683.68	Картометрический метод	5.0	-
319	400202.79	2206660.29	Картометрический метод	5.0	-
320	400208.76	2206662.16	Картометрический метод	5.0	-
321	400210.24	2206662.01	Картометрический метод	5.0	-
322	400213.85	2206662.62	Картометрический метод	5.0	-

2. Сведения о характерных точках границ объекта					
Обозначение характерных точек границ	Координаты, м		Метод определения координат характерной точки	Средняя квадратическая погрешность положения характерной точки (Mt), м	Описание обозначения точки на местности (при наличии)
	X	Y			
1	2	3	4	5	6
323	400217.11	2206664.18	Картометрический метод	5.0	-
324	400220.27	2206665.97	Картометрический метод	5.0	-
325	400223.49	2206667.24	Картометрический метод	5.0	-
326	400221.92	2206670.22	Картометрический метод	5.0	-
327	400219.40	2206673.38	Картометрический метод	5.0	-
328	400215.95	2206676.96	Картометрический метод	5.0	-
329	400212.91	2206679.50	Картометрический метод	5.0	-
330	400209.97	2206681.30	Картометрический метод	5.0	-
331	400207.18	2206682.96	Картометрический метод	5.0	-
332	400197.20	2206679.56	Картометрический метод	5.0	-
317	400192.13	2206681.27	Картометрический метод	5.0	-
333	400788.92	2206541.53	Картометрический метод	5.0	-
334	401063.74	2206690.50	Картометрический метод	5.0	-
335	401064.26	2206690.79	Картометрический метод	5.0	-
336	401063.38	2206692.25	Картометрический метод	5.0	-
337	401059.67	2206697.44	Картометрический метод	5.0	-
338	401055.68	2206697.49	Картометрический метод	5.0	-
339	401047.06	2206695.55	Картометрический метод	5.0	-
340	401037.79	2206694.10	Картометрический метод	5.0	-
341	401034.45	2206695.82	Картометрический метод	5.0	-
342	401031.19	2206697.49	Картометрический метод	5.0	-
343	401023.77	2206702.60	Картометрический метод	5.0	-
344	401013.57	2206701.92	Картометрический метод	5.0	-
345	400990.90	2206709.35	Картометрический метод	5.0	-
346	400979.94	2206711.81	Картометрический метод	5.0	-
347	400954.71	2206722.05	Картометрический метод	5.0	-

2. Сведения о характерных точках границ объекта					
Обозначение характерных точек границ	Координаты, м		Метод определения координат характерной точки	Средняя квадратическая погрешность положения характерной точки (Mt), м	Описание обозначения точки на местности (при наличии)
	X	Y			
1	2	3	4	5	6
348	400943.76	2206723.94	Картометрический метод	5.0	-
349	400928.56	2206724.53	Картометрический метод	5.0	-
350	400914.52	2206728.41	Картометрический метод	5.0	-
351	400905.78	2206727.99	Картометрический метод	5.0	-
352	400898.48	2206729.35	Картометрический метод	5.0	-
353	400887.90	2206731.05	Картометрический метод	5.0	-
354	400878.94	2206730.82	Картометрический метод	5.0	-
355	400871.56	2206730.71	Картометрический метод	5.0	-
356	400869.03	2206730.67	Картометрический метод	5.0	-
357	400855.88	2206733.40	Картометрический метод	5.0	-
358	400845.79	2206733.76	Картометрический метод	5.0	-
359	400840.26	2206731.33	Картометрический метод	5.0	-
360	400840.17	2206731.25	Картометрический метод	5.0	-
361	400835.55	2206726.99	Картометрический метод	5.0	-
362	400831.44	2206722.66	Картометрический метод	5.0	-
363	400828.19	2206718.38	Картометрический метод	5.0	-
364	400824.63	2206714.57	Картометрический метод	5.0	-
365	400818.26	2206709.82	Картометрический метод	5.0	-
366	400814.35	2206706.36	Картометрический метод	5.0	-
367	400811.11	2206702.82	Картометрический метод	5.0	-
368	400808.79	2206698.69	Картометрический метод	5.0	-
369	400806.58	2206693.03	Картометрический метод	5.0	-
370	400805.57	2206682.91	Картометрический метод	5.0	-
371	400800.88	2206663.65	Картометрический метод	5.0	-
372	400796.61	2206645.46	Картометрический метод	5.0	-
373	400794.09	2206634.89	Картометрический метод	5.0	-

2. Сведения о характерных точках границ объекта					
Обозначение характерных точек границ	Координаты, м		Метод определения координат характерной точки	Средняя квадратическая погрешность положения характерной точки (M _t), м	Описание обозначения точки на местности (при наличии)
	X	Y			
1	2	3	4	5	6
374	400792.01	2206624.96	Картометрический метод	5.0	-
375	400791.25	2206616.81	Картометрический метод	5.0	-
376	400791.84	2206609.02	Картометрический метод	5.0	-
377	400792.95	2206604.37	Картометрический метод	5.0	-
378	400792.85	2206604.18	Картометрический метод	5.0	-
379	400792.82	2206603.73	Картометрический метод	5.0	-
380	400793.63	2206599.66	Картометрический метод	5.0	-
381	400792.31	2206593.00	Картометрический метод	5.0	-
382	400790.19	2206586.60	Картометрический метод	5.0	-
383	400788.94	2206580.21	Картометрический метод	5.0	-
384	400788.06	2206574.44	Картометрический метод	5.0	-
385	400786.08	2206566.17	Картометрический метод	5.0	-
386	400784.16	2206558.78	Картометрический метод	5.0	-
387	400784.04	2206551.50	Картометрический метод	5.0	-
388	400786.84	2206546.85	Картометрический метод	5.0	-
389	400789.14	2206542.17	Картометрический метод	5.0	-
333	400788.92	2206541.53	Картометрический метод	5.0	-
3. Сведения о характерных точках части (частей) границы объекта					
Обозначение характерных точек части границы	Координаты, м		Метод определения координат характерной точки	Средняя квадратическая погрешность положения характерной точки (M _t), м	Описание обозначения точки на местности (при наличии)
	X	Y			
1	2	3	4	5	6
-	-	-	-	-	-

Раздел 3

Сведения о местоположении измененных (уточненных) границ объекта

1. Система координат -

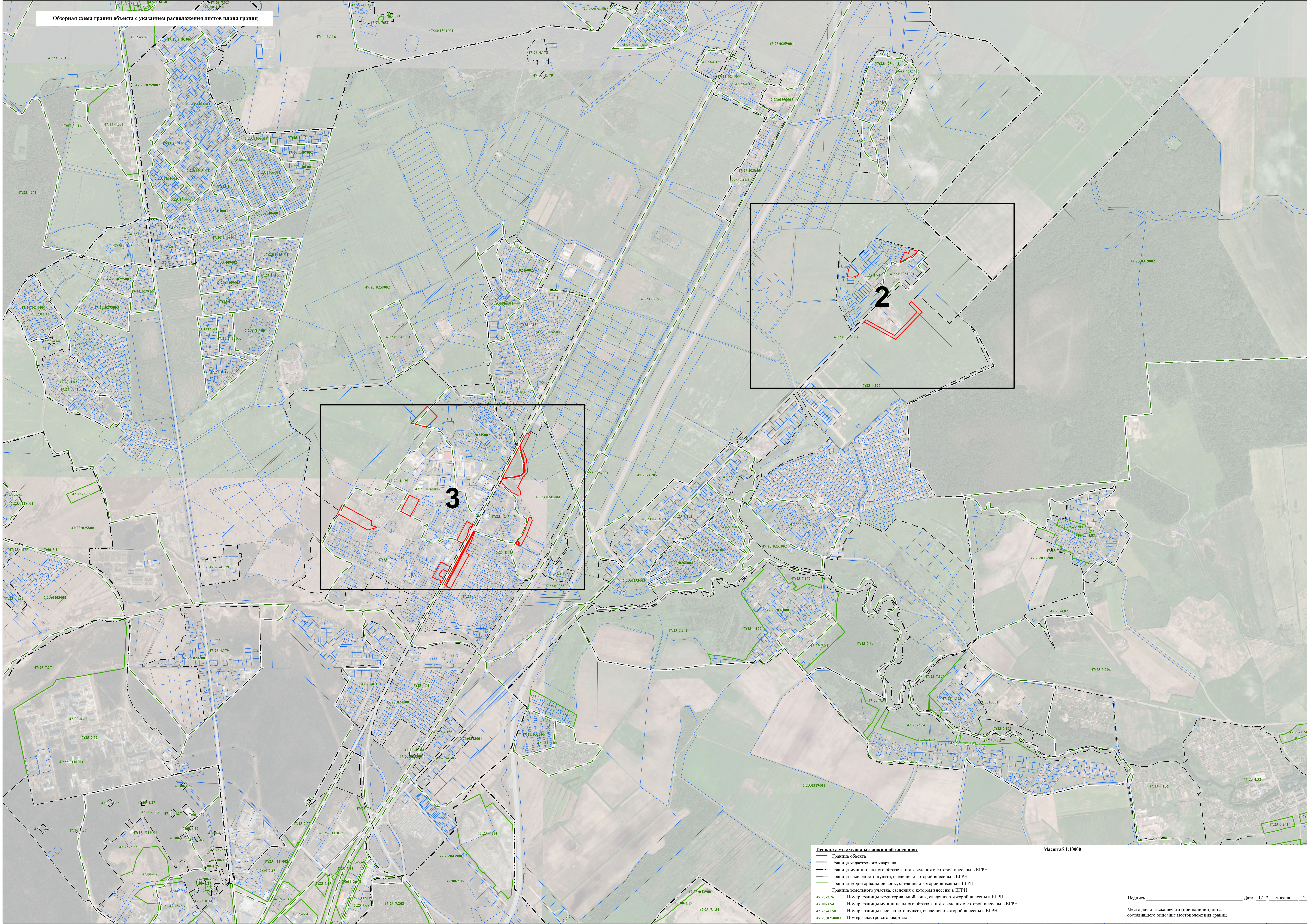
2. Сведения о характерных точках границ объекта

Обозначение характерных точек границ	Существующие координаты, м		Измененные (уточненные) координаты, м		Метод определения координат характерной точки	Средняя квадратическая погрешность положения характерной точки (M _t), м	Описание обозначения точки на местности (при наличии)
	X	Y	X	Y			
1	2	3	4	5	6	7	8
-	-	-	-	-	-	-	

3. Сведения о характерных точках части (частей) границы объекта

Обозначение характерных точек части границы	Существующие координаты, м		Измененные (уточненные) координаты, м		Метод определения координат характерной точки	Средняя квадратическая погрешность положения характерной точки (M _t), м	Описание обозначения точки на местности (при наличии)
	X	Y	X	Y			
1	2	3	4	5	6	7	8
-	-	-	-	-	-	-	

Объединяющая схема границ объекта с указанием расположения листов плана границ



Используемые условные знаки и обозначения:

- Граница объекта
- Граница кадастрового квартала
- Граница муниципального образования, сведения о которой внесены в ЕГРН
- Граница населенного пункта, сведения о которой внесены в ЕГРН
- Граница территориальной зоны, сведения о которой внесены в ЕГРН
- Граница земельного участка, сведения о котором внесены в ЕГРН
- 47:23-7.76 Номер границы территориальной зоны, сведения о которой внесены в ЕГРН
- 47:00-3.54 Номер границы муниципального образования, сведения о которой внесены в ЕГРН
- 47:23-4.150 Номер границы населенного пункта, сведения о которой внесены в ЕГРН
- 47:23:0250001 Номер кадастрового квартала

Масштаб 1:10000

Подпись _____ Дата " 12 " января 2022 г.
 Место для отгиска печати (при наличии) лица, составившего описание местоположения границ



- Используемые условные знаки и обозначения:**
- Граница объекта
 - Граница кадастрового квартала
 - Граница муниципального образования, сведения о которой внесены в ЕГРН
 - Граница населенного пункта, сведения о которой внесены в ЕГРН
 - Граница территориальной зоны, сведения о которой внесены в ЕГРН
 - Граница земельного участка, сведения о котором внесены в ЕГРН
 - Характерная точка границы объекта работ
 - 483 Номер земельного участка, сведения о границах которого внесены в ЕГРН, в кадастровом квартале
 - 47:23-7.76 Номер границы территориальной зоны, сведения о которой внесены в ЕГРН
 - 47:00-3.54 Номер границы муниципального образования, сведения о которой внесены в ЕГРН
 - 47:23-4.150 Номер границы населенного пункта, сведения о которой внесены в ЕГРН
 - 47:23:0250001 Номер кадастрового квартала

Масштаб 1:2000



Используемые условные знаки и обозначения:

- Граница объекта
- Граница кадастрового квартала
- Граница муниципального образования, сведения о которой внесены в ЕГРН
- Граница населенного пункта, сведения о которой внесены в ЕГРН
- Граница территориальной зоны, сведения о которой внесены в ЕГРН
- Граница земельного участка, сведения о котором внесены в ЕГРН
- Характерная точка границы объекта работ
- 483 Номер земельного участка, сведения о границах которого внесены в ЕГРН, в кадастровом квартале 47:23:02:45000:76
- 47:23:02:45000:76 Номер границы территориальной зоны, сведения о которой внесены в ЕГРН
- 47:00:3:54 Номер границы муниципального образования, сведения о которой внесены в ЕГРН
- 47:23:02:45000:76 Номер границы населенного пункта, сведения о которой внесены в ЕГРН
- 47:23:02:50001:001 Номер кадастрового квартала

Масштаб 1:2000

Подпись _____ Дата " 12 " января 2022 г.
Место для отгиска печати (при наличии) лица, составившего описание местоположения границ

**Текстовое описание местоположения границ
населенных пунктов, территориальных зон, особо охраняемых природных
территорий, зон с особыми условиями использования территорий**

Прохождение границы		Описание прохождения границы
от точки	до точки	
1	2	3
1	2	-
2	3	-
3	4	-
4	5	-
5	6	-
6	7	-
7	8	-
8	9	-
9	10	-
10	11	-
11	12	-
12	13	-
13	1	-
14	15	-
15	16	-
16	17	-
17	18	-
18	19	-
19	20	-
20	21	-
21	22	-
22	23	-
23	24	-
24	25	-
25	26	-
26	27	-
27	28	-
28	29	-
29	30	-
30	31	-
31	32	-
32	33	-
33	14	-
34	35	-
35	36	-
36	37	-

**Текстовое описание местоположения границ
населенных пунктов, территориальных зон, особо охраняемых природных
территорий, зон с особыми условиями использования территорий**

Прохождение границы		Описание прохождения границы
от точки	до точки	
1	2	3
37	38	-
38	34	-
39	40	-
40	41	-
41	42	-
42	43	-
43	44	-
44	45	-
45	46	-
46	47	-
47	39	-
48	49	-
49	50	-
50	51	-
51	52	-
52	53	-
53	54	-
54	55	-
55	48	-
56	57	-
57	58	-
58	59	-
59	60	-
60	61	-
61	62	-
62	63	-
63	64	-
64	65	-
65	66	-
66	67	-
67	68	-
68	69	-
69	70	-
70	71	-
71	72	-
72	73	-

**Текстовое описание местоположения границ
населенных пунктов, территориальных зон, особо охраняемых природных
территорий, зон с особыми условиями использования территорий**

Прохождение границы		Описание прохождения границы
от точки	до точки	
1	2	3
73	74	-
74	75	-
75	76	-
76	56	-
77	78	-
78	79	-
79	80	-
80	81	-
81	82	-
82	83	-
83	84	-
84	85	-
85	86	-
86	87	-
87	88	-
88	89	-
89	90	-
90	91	-
91	92	-
92	93	-
93	94	-
94	95	-
95	96	-
96	97	-
97	98	-
98	99	-
99	100	-
100	101	-
101	102	-
102	103	-
103	104	-
104	105	-
105	106	-
106	107	-
107	108	-
108	109	-

**Текстовое описание местоположения границ
населенных пунктов, территориальных зон, особо охраняемых природных
территорий, зон с особыми условиями использования территорий**

Прохождение границы		Описание прохождения границы
от точки	до точки	
1	2	3
109	110	-
110	111	-
111	112	-
112	113	-
113	114	-
114	115	-
115	116	-
116	117	-
117	118	-
118	119	-
119	120	-
120	121	-
121	122	-
122	123	-
123	124	-
124	125	-
125	126	-
126	127	-
127	128	-
128	129	-
129	77	-
130	131	-
131	132	-
132	133	-
133	134	-
134	135	-
135	136	-
136	137	-
137	138	-
138	139	-
139	140	-
140	141	-
141	142	-
142	143	-
143	144	-
144	145	-

**Текстовое описание местоположения границ
населенных пунктов, территориальных зон, особо охраняемых природных
территорий, зон с особыми условиями использования территорий**

Прохождение границы		Описание прохождения границы
от точки	до точки	
1	2	3
145	146	-
146	147	-
147	148	-
148	149	-
149	150	-
150	151	-
151	152	-
152	153	-
153	154	-
154	155	-
155	156	-
156	157	-
157	158	-
158	159	-
159	160	-
160	161	-
161	162	-
162	163	-
163	164	-
164	165	-
165	166	-
166	167	-
167	168	-
168	169	-
169	170	-
170	171	-
171	172	-
172	173	-
173	174	-
174	175	-
175	176	-
176	177	-
177	178	-
178	179	-
179	180	-
180	181	-

**Текстовое описание местоположения границ
населенных пунктов, территориальных зон, особо охраняемых природных
территорий, зон с особыми условиями использования территорий**

Прохождение границы		Описание прохождения границы
от точки	до точки	
1	2	3
181	182	-
182	183	-
183	184	-
184	185	-
185	186	-
186	187	-
187	188	-
188	189	-
189	190	-
190	191	-
191	192	-
192	193	-
193	194	-
194	195	-
195	196	-
196	197	-
197	198	-
198	199	-
199	200	-
200	201	-
201	202	-
202	203	-
203	204	-
204	205	-
205	206	-
206	207	-
207	208	-
208	209	-
209	210	-
210	211	-
211	212	-
212	213	-
213	214	-
214	215	-
215	216	-
216	217	-

**Текстовое описание местоположения границ
населенных пунктов, территориальных зон, особо охраняемых природных
территорий, зон с особыми условиями использования территорий**

Прохождение границы		Описание прохождения границы
от точки	до точки	
1	2	3
217	218	-
218	219	-
219	220	-
220	221	-
221	222	-
222	223	-
223	224	-
224	225	-
225	226	-
226	227	-
227	228	-
228	229	-
229	230	-
230	231	-
231	232	-
232	233	-
233	234	-
234	235	-
235	236	-
236	237	-
237	238	-
238	239	-
239	240	-
240	241	-
241	242	-
242	243	-
243	244	-
244	245	-
245	246	-
246	247	-
247	248	-
248	249	-
249	250	-
250	251	-
251	252	-
252	253	-

**Текстовое описание местоположения границ
населенных пунктов, территориальных зон, особо охраняемых природных
территорий, зон с особыми условиями использования территорий**

Прохождение границы		Описание прохождения границы
от точки	до точки	
1	2	3
253	254	-
254	255	-
255	256	-
256	257	-
257	258	-
258	259	-
259	260	-
260	261	-
261	262	-
262	263	-
263	264	-
264	265	-
265	266	-
266	267	-
267	268	-
268	269	-
269	270	-
270	271	-
271	272	-
272	273	-
273	130	-
274	275	-
275	276	-
276	277	-
277	278	-
278	279	-
279	280	-
280	274	-
281	282	-
282	283	-
283	284	-
284	285	-
285	286	-
286	287	-
287	288	-
288	289	-

**Текстовое описание местоположения границ
населенных пунктов, территориальных зон, особо охраняемых природных
территорий, зон с особыми условиями использования территорий**

Прохождение границы		Описание прохождения границы
от точки	до точки	
1	2	3
289	290	-
290	281	-
291	292	-
292	293	-
293	294	-
294	295	-
295	296	-
296	297	-
297	298	-
298	299	-
299	300	-
300	301	-
301	302	-
302	291	-
303	304	-
304	305	-
305	306	-
306	307	-
307	308	-
308	309	-
309	310	-
310	311	-
311	312	-
312	313	-
313	314	-
314	315	-
315	316	-
316	303	-
317	318	-
318	319	-
319	320	-
320	321	-
321	322	-
322	323	-
323	324	-
324	325	-

**Текстовое описание местоположения границ
населенных пунктов, территориальных зон, особо охраняемых природных
территорий, зон с особыми условиями использования территорий**

Прохождение границы		Описание прохождения границы
от точки	до точки	
1	2	3
325	326	-
326	327	-
327	328	-
328	329	-
329	330	-
330	331	-
331	332	-
332	317	-
333	334	-
334	335	-
335	336	-
336	337	-
337	338	-
338	339	-
339	340	-
340	341	-
341	342	-
342	343	-
343	344	-
344	345	-
345	346	-
346	347	-
347	348	-
348	349	-
349	350	-
350	351	-
351	352	-
352	353	-
353	354	-
354	355	-
355	356	-
356	357	-
357	358	-
358	359	-
359	360	-
360	361	-

**Текстовое описание местоположения границ
населенных пунктов, территориальных зон, особо охраняемых природных
территорий, зон с особыми условиями использования территорий**

Прохождение границы		Описание прохождения границы
от точки	до точки	
1	2	3
361	362	-
362	363	-
363	364	-
364	365	-
365	366	-
366	367	-
367	368	-
368	369	-
369	370	-
370	371	-
371	372	-
372	373	-
373	374	-
374	375	-
375	376	-
376	377	-
377	378	-
378	379	-
379	380	-
380	381	-
381	382	-
382	383	-
383	384	-
384	385	-
385	386	-
386	387	-
387	388	-
388	389	-
389	333	-