

ОПИСАНИЕ МЕСТОПОЛОЖЕНИЯ ГРАНИЦ

Производственная зона

(наименование объекта, местоположение границ которого описано (далее - объект))

Раздел 1

Сведения об объекте

№ п/п	Характеристики объекта	Описание характеристик
1	2	3
1.	Местоположение объекта	Ленинградская область, район Гатчинский, сельское поселение Веревское
2.	Площадь объекта +/- величина погрешности определения площади (P +/- Дельта P)	3416236 +/- 32345 м ²
3.	Иные характеристики объекта	-

Раздел 2

Сведения о местоположении границ объекта

1. Система координат МСК 47 зона 2

2. Сведения о характерных точках границ объекта

Обозначение характерных точек границ	Координаты, м		Метод определения координат характерной точки	Средняя квадратическая погрешность положения характерной точки (Mt), м	Описание обозначения точки на местности (при наличии)
	X	Y			
1	2	3	4	5	6
1	404311.76	2208899.70	Картометрический метод	5.0	-
2	404279.51	2208884.72	Картометрический метод	5.0	-
3	404293.28	2208852.17	Картометрический метод	5.0	-
4	404325.45	2208866.92	Картометрический метод	5.0	-
1	404311.76	2208899.70	Картометрический метод	5.0	-
5	401231.71	2205867.43	Картометрический метод	5.0	-
6	401216.17	2205918.47	Картометрический метод	5.0	-
7	401222.32	2205923.48	Картометрический метод	5.0	-
8	401217.35	2205948.78	Картометрический метод	5.0	-
9	401214.11	2205964.26	Картометрический метод	5.0	-
10	401211.96	2205966.75	Картометрический метод	5.0	-
11	401192.89	2205978.39	Картометрический метод	5.0	-
12	401200.91	2205986.79	Картометрический метод	5.0	-
13	401195.20	2205998.35	Картометрический метод	5.0	-
14	401168.74	2206020.89	Картометрический метод	5.0	-
15	401115.34	2206048.81	Картометрический метод	5.0	-
16	401056.66	2206098.40	Картометрический метод	5.0	-
17	401057.59	2206126.49	Картометрический метод	5.0	-
18	401055.91	2206166.61	Картометрический метод	5.0	-
19	400986.13	2206164.86	Картометрический метод	5.0	-
20	400985.39	2206182.57	Картометрический метод	5.0	-
21	400950.12	2206187.17	Картометрический метод	5.0	-

2. Сведения о характерных точках границ объекта					
Обозначение характерных точек границ	Координаты, м		Метод определения координат характерной точки	Средняя квадратическая погрешность положения характерной точки (Mt), м	Описание обозначения точки на местности (при наличии)
	X	Y			
1	2	3	4	5	6
22	400951.20	2206200.82	Картометрический метод	5.0	-
23	400953.85	2206234.40	Картометрический метод	5.0	-
24	400952.94	2206246.71	Картометрический метод	5.0	-
25	400949.90	2206288.08	Картометрический метод	5.0	-
26	400945.08	2206311.73	Картометрический метод	5.0	-
27	400938.10	2206333.45	Картометрический метод	5.0	-
28	400938.11	2206333.87	Картометрический метод	5.0	-
29	400933.60	2206333.83	Картометрический метод	5.0	-
30	400926.41	2206348.02	Картометрический метод	5.0	-
31	400918.48	2206358.66	Картометрический метод	5.0	-
32	400956.80	2206378.70	Картометрический метод	5.0	-
33	400931.16	2206465.54	Картометрический метод	5.0	-
34	400889.55	2206506.11	Картометрический метод	5.0	-
35	400852.03	2206532.31	Картометрический метод	5.0	-
36	400845.02	2206537.23	Картометрический метод	5.0	-
37	400664.96	2206439.31	Картометрический метод	5.0	-
38	400668.45	2206432.43	Картометрический метод	5.0	-
39	400700.81	2206371.94	Картометрический метод	5.0	-
40	400690.04	2206366.64	Картометрический метод	5.0	-
41	400686.90	2206364.90	Картометрический метод	5.0	-
42	400700.67	2206340.00	Картометрический метод	5.0	-
43	400707.51	2206326.42	Картометрический метод	5.0	-
44	400714.26	2206310.80	Картометрический метод	5.0	-
45	400717.56	2206300.44	Картометрический метод	5.0	-
46	400719.69	2206290.55	Картометрический метод	5.0	-
47	400720.86	2206285.08	Картометрический метод	5.0	-

2. Сведения о характерных точках границ объекта					
Обозначение характерных точек границ	Координаты, м		Метод определения координат характерной точки	Средняя квадратическая погрешность положения характерной точки (Mt), м	Описание обозначения точки на местности (при наличии)
	X	Y			
1	2	3	4	5	6
48	400721.58	2206265.98	Картометрический метод	5.0	-
49	400717.75	2206263.05	Картометрический метод	5.0	-
50	400717.59	2206247.88	Картометрический метод	5.0	-
51	400717.63	2206246.11	Картометрический метод	5.0	-
52	400772.25	2206253.29	Картометрический метод	5.0	-
53	400771.06	2206222.53	Картометрический метод	5.0	-
54	400794.79	2206222.77	Картометрический метод	5.0	-
55	400793.31	2206134.30	Картометрический метод	5.0	-
56	400793.52	2206123.95	Картометрический метод	5.0	-
57	400644.88	2206138.36	Картометрический метод	5.0	-
58	400635.09	2206015.09	Картометрический метод	5.0	-
59	400621.03	2205820.83	Картометрический метод	5.0	-
60	400591.92	2205805.01	Картометрический метод	5.0	-
61	400607.41	2205772.47	Картометрический метод	5.0	-
62	400633.54	2205718.47	Картометрический метод	5.0	-
63	400678.30	2205740.72	Картометрический метод	5.0	-
64	400734.85	2205768.83	Картометрический метод	5.0	-
65	400769.55	2205787.82	Картометрический метод	5.0	-
66	400781.11	2205773.12	Картометрический метод	5.0	-
67	400820.61	2205742.44	Картометрический метод	5.0	-
68	400818.00	2205734.55	Картометрический метод	5.0	-
69	400833.96	2205706.35	Картометрический метод	5.0	-
70	400847.31	2205654.33	Картометрический метод	5.0	-
71	400870.17	2205644.58	Картометрический метод	5.0	-
72	400896.74	2205630.49	Картометрический метод	5.0	-
73	400936.98	2205660.09	Картометрический метод	5.0	-

2. Сведения о характерных точках границ объекта					
Обозначение характерных точек границ	Координаты, м		Метод определения координат характерной точки	Средняя квадратическая погрешность положения характерной точки (Mt), м	Описание обозначения точки на местности (при наличии)
	X	Y			
1	2	3	4	5	6
74	401122.39	2205760.16	Картометрический метод	5.0	-
5	401231.71	2205867.43	Картометрический метод	5.0	-
75	402682.62	2207519.85	Картометрический метод	5.0	-
76	402530.16	2207436.65	Картометрический метод	5.0	-
77	402562.35	2207374.48	Картометрический метод	5.0	-
78	402648.45	2207208.09	Картометрический метод	5.0	-
79	402694.42	2207119.28	Картометрический метод	5.0	-
80	402740.39	2207030.46	Картометрический метод	5.0	-
81	402846.40	2207086.96	Картометрический метод	5.0	-
82	402858.47	2207162.08	Картометрический метод	5.0	-
83	402858.38	2207178.46	Картометрический метод	5.0	-
84	402852.12	2207197.55	Картометрический метод	5.0	-
85	402849.86	2207202.11	Картометрический метод	5.0	-
86	402805.24	2207291.65	Картометрический метод	5.0	-
87	402777.26	2207347.75	Картометрический метод	5.0	-
88	402716.34	2207458.51	Картометрический метод	5.0	-
75	402682.62	2207519.85	Картометрический метод	5.0	-
89	400064.63	2203895.38	Картометрический метод	5.0	-
90	400064.46	2203893.74	Картометрический метод	5.0	-
91	400064.74	2203892.33	Картометрический метод	5.0	-
92	400069.41	2203885.73	Картометрический метод	5.0	-
93	400077.83	2203869.84	Картометрический метод	5.0	-
94	400090.34	2203848.94	Картометрический метод	5.0	-
95	400092.42	2203846.34	Картометрический метод	5.0	-
96	400094.77	2203845.74	Картометрический метод	5.0	-
97	400125.51	2203841.42	Картометрический метод	5.0	-

2. Сведения о характерных точках границ объекта					
Обозначение характерных точек границ	Координаты, м		Метод определения координат характерной точки	Средняя квадратическая погрешность положения характерной точки (Mt), м	Описание обозначения точки на местности (при наличии)
	X	Y			
1	2	3	4	5	6
98	400135.34	2203840.55	Картометрический метод	5.0	-
99	400169.65	2203835.70	Картометрический метод	5.0	-
100	400266.14	2203822.07	Картометрический метод	5.0	-
101	400455.10	2203795.36	Картометрический метод	5.0	-
102	400593.69	2203775.54	Картометрический метод	5.0	-
103	400365.67	2204166.11	Картометрический метод	5.0	-
104	400308.34	2204108.76	Картометрический метод	5.0	-
105	400261.87	2204062.28	Картометрический метод	5.0	-
106	400200.96	2204085.91	Картометрический метод	5.0	-
107	400165.03	2204099.84	Картометрический метод	5.0	-
108	400160.16	2204075.85	Картометрический метод	5.0	-
109	400136.08	2204074.69	Картометрический метод	5.0	-
110	400120.48	2204074.73	Картометрический метод	5.0	-
111	400092.46	2204064.38	Картометрический метод	5.0	-
112	400087.58	2204032.14	Картометрический метод	5.0	-
113	400083.32	2204006.32	Картометрический метод	5.0	-
114	400077.31	2203971.19	Картометрический метод	5.0	-
115	400072.05	2203936.99	Картометрический метод	5.0	-
89	400064.63	2203895.38	Картометрический метод	5.0	-
116	400054.46	2203509.13	Картометрический метод	5.0	-
117	400004.96	2203516.60	Картометрический метод	5.0	-
118	399965.18	2203516.09	Картометрический метод	5.0	-
119	399964.84	2203425.77	Картометрический метод	5.0	-
120	399999.77	2203425.25	Картометрический метод	5.0	-
121	400000.84	2203389.42	Картометрический метод	5.0	-
122	400007.85	2203380.13	Картометрический метод	5.0	-

2. Сведения о характерных точках границ объекта					
Обозначение характерных точек границ	Координаты, м		Метод определения координат характерной точки	Средняя квадратическая погрешность положения характерной точки (Mt), м	Описание обозначения точки на местности (при наличии)
	X	Y			
1	2	3	4	5	6
123	400049.45	2203380.10	Картометрический метод	5.0	-
124	400049.17	2203405.09	Картометрический метод	5.0	-
125	400060.04	2203404.48	Картометрический метод	5.0	-
116	400054.46	2203509.13	Картометрический метод	5.0	-
126	399062.98	2203803.50	Картометрический метод	5.0	-
127	398999.70	2203811.48	Картометрический метод	5.0	-
128	398994.42	2203746.75	Картометрический метод	5.0	-
129	398986.39	2203747.76	Картометрический метод	5.0	-
130	398795.16	2203771.83	Картометрический метод	5.0	-
131	398561.97	2203801.16	Картометрический метод	5.0	-
132	398532.34	2203762.84	Картометрический метод	5.0	-
133	398674.54	2203632.09	Картометрический метод	5.0	-
134	398952.95	2203604.17	Картометрический метод	5.0	-
135	398965.41	2203578.55	Картометрический метод	5.0	-
136	398955.27	2203486.79	Картометрический метод	5.0	-
137	398972.11	2203464.24	Картометрический метод	5.0	-
138	399037.40	2203447.36	Картометрический метод	5.0	-
139	399031.91	2203597.27	Картометрический метод	5.0	-
140	399064.85	2203595.14	Картометрический метод	5.0	-
141	399065.38	2203695.34	Картометрический метод	5.0	-
126	399062.98	2203803.50	Картометрический метод	5.0	-
142	401050.43	2207420.36	Картометрический метод	5.0	-
143	401016.65	2207400.70	Картометрический метод	5.0	-
144	400989.93	2207385.09	Картометрический метод	5.0	-
145	400958.47	2207366.42	Картометрический метод	5.0	-
146	400901.64	2207332.92	Картометрический метод	5.0	-

2. Сведения о характерных точках границ объекта					
Обозначение характерных точек границ	Координаты, м		Метод определения координат характерной точки	Средняя квадратическая погрешность положения характерной точки (Mt), м	Описание обозначения точки на местности (при наличии)
	X	Y			
1	2	3	4	5	6
147	400832.38	2207291.69	Картометрический метод	5.0	-
148	400836.22	2207284.21	Картометрический метод	5.0	-
149	400857.47	2207241.52	Картометрический метод	5.0	-
150	400874.09	2207208.14	Картометрический метод	5.0	-
151	400934.77	2207134.05	Картометрический метод	5.0	-
152	401092.24	2207061.97	Картометрический метод	5.0	-
153	401100.59	2207067.47	Картометрический метод	5.0	-
154	401103.64	2207069.49	Картометрический метод	5.0	-
155	401114.07	2207076.38	Картометрический метод	5.0	-
156	401117.67	2207078.75	Картометрический метод	5.0	-
157	401192.26	2207127.98	Картометрический метод	5.0	-
158	401268.28	2207178.15	Картометрический метод	5.0	-
159	401202.54	2207331.36	Картометрический метод	5.0	-
160	401169.30	2207408.82	Картометрический метод	5.0	-
161	401147.17	2207460.40	Картометрический метод	5.0	-
162	401141.41	2207470.83	Картометрический метод	5.0	-
163	401113.15	2207455.28	Картометрический метод	5.0	-
142	401050.43	2207420.36	Картометрический метод	5.0	-
164	398116.16	2206319.23	Картометрический метод	5.0	-
165	398032.25	2206217.20	Картометрический метод	5.0	-
166	397912.67	2206069.49	Картометрический метод	5.0	-
167	397909.41	2206045.62	Картометрический метод	5.0	-
168	397914.08	2205987.51	Картометрический метод	5.0	-
169	397973.88	2205932.97	Картометрический метод	5.0	-
170	398085.30	2206045.85	Картометрический метод	5.0	-
171	398108.23	2206069.08	Картометрический метод	5.0	-

2. Сведения о характерных точках границ объекта					
Обозначение характерных точек границ	Координаты, м		Метод определения координат характерной точки	Средняя квадратическая погрешность положения характерной точки (Mt), м	Описание обозначения точки на местности (при наличии)
	X	Y			
1	2	3	4	5	6
172	398103.93	2206073.05	Картометрический метод	5.0	-
173	398132.89	2206102.98	Картометрический метод	5.0	-
174	398292.09	2206265.31	Картометрический метод	5.0	-
175	398580.44	2206559.34	Картометрический метод	5.0	-
176	398530.22	2206555.46	Картометрический метод	5.0	-
177	398479.19	2206551.75	Картометрический метод	5.0	-
178	398318.82	2206565.58	Картометрический метод	5.0	-
164	398116.16	2206319.23	Картометрический метод	5.0	-
179	400427.39	2207183.68	Картометрический метод	5.0	-
180	400396.37	2207165.44	Картометрический метод	5.0	-
181	400395.65	2207165.15	Картометрический метод	5.0	-
182	400396.87	2207162.32	Картометрический метод	5.0	-
183	400395.95	2207161.92	Картометрический метод	5.0	-
184	400394.72	2207164.77	Картометрический метод	5.0	-
185	400374.51	2207156.71	Картометрический метод	5.0	-
186	400355.92	2207154.59	Картометрический метод	5.0	-
187	400331.98	2207155.45	Картометрический метод	5.0	-
188	400307.39	2207160.70	Картометрический метод	5.0	-
189	400305.41	2207161.32	Картометрический метод	5.0	-
190	400303.41	2207161.87	Картометрический метод	5.0	-
191	400276.83	2207111.73	Картометрический метод	5.0	-
192	400279.86	2207111.79	Картометрический метод	5.0	-
193	400304.04	2207099.68	Картометрический метод	5.0	-
194	400343.07	2207121.34	Картометрический метод	5.0	-
195	400432.44	2207170.94	Картометрический метод	5.0	-
196	400502.36	2207209.04	Картометрический метод	5.0	-

2. Сведения о характерных точках границ объекта					
Обозначение характерных точек границ	Координаты, м		Метод определения координат характерной точки	Средняя квадратическая погрешность положения характерной точки (Mt), м	Описание обозначения точки на местности (при наличии)
	X	Y			
1	2	3	4	5	6
197	400482.12	2207219.36	Картометрический метод	5.0	-
198	400478.81	2207220.01	Картометрический метод	5.0	-
199	400476.13	2207219.50	Картометрический метод	5.0	-
200	400434.65	2207191.12	Картометрический метод	5.0	-
201	400434.39	2207188.84	Картометрический метод	5.0	-
179	400427.39	2207183.68	Картометрический метод	5.0	-
202	400542.19	2207422.85	Картометрический метод	5.0	-
203	400492.88	2207395.17	Картометрический метод	5.0	-
204	400511.13	2207347.31	Картометрический метод	5.0	-
205	400515.03	2207333.06	Картометрический метод	5.0	-
206	400516.30	2207315.73	Картометрический метод	5.0	-
207	400513.43	2207300.40	Картометрический метод	5.0	-
208	400508.01	2207288.19	Картометрический метод	5.0	-
209	400492.08	2207263.27	Картометрический метод	5.0	-
210	400539.91	2207242.11	Картометрический метод	5.0	-
211	400551.11	2207235.25	Картометрический метод	5.0	-
212	400734.55	2207334.31	Картометрический метод	5.0	-
213	400836.53	2207390.27	Картометрический метод	5.0	-
214	400974.61	2207466.06	Картометрический метод	5.0	-
215	400997.10	2207477.72	Картометрический метод	5.0	-
216	400949.25	2207605.16	Картометрический метод	5.0	-
217	400897.94	2207581.52	Картометрический метод	5.0	-
218	400895.87	2207587.20	Картометрический метод	5.0	-
219	400732.35	2207511.75	Картометрический метод	5.0	-
220	400712.66	2207502.56	Картометрический метод	5.0	-
221	400712.65	2207502.54	Картометрический метод	5.0	-

2. Сведения о характерных точках границ объекта					
Обозначение характерных точек границ	Координаты, м		Метод определения координат характерной точки	Средняя квадратическая погрешность положения характерной точки (Mt), м	Описание обозначения точки на местности (при наличии)
	X	Y			
1	2	3	4	5	6
202	400542.19	2207422.85	Картометрический метод	5.0	-
222	400147.97	2207195.35	Картометрический метод	5.0	-
223	400143.41	2207133.12	Картометрический метод	5.0	-
224	400165.83	2207121.04	Картометрический метод	5.0	-
225	400175.05	2207116.06	Картометрический метод	5.0	-
226	400252.43	2207111.22	Картометрический метод	5.0	-
227	400253.96	2207111.26	Картометрический метод	5.0	-
228	400261.40	2207161.30	Картометрический метод	5.0	-
229	400157.89	2207216.66	Картометрический метод	5.0	-
222	400147.97	2207195.35	Картометрический метод	5.0	-
230	400492.27	2207647.70	Картометрический метод	5.0	-
231	400382.30	2207467.08	Картометрический метод	5.0	-
232	400400.34	2207475.17	Картометрический метод	5.0	-
233	400422.13	2207474.82	Картометрический метод	5.0	-
234	400615.06	2207566.81	Картометрический метод	5.0	-
235	400894.55	2207700.07	Картометрический метод	5.0	-
236	400911.51	2207705.67	Картометрический метод	5.0	-
237	400905.03	2207722.93	Картометрический метод	5.0	-
238	400840.83	2207893.92	Картометрический метод	5.0	-
239	400565.66	2207707.51	Картометрический метод	5.0	-
230	400492.27	2207647.70	Картометрический метод	5.0	-
240	403101.36	2208446.98	Картометрический метод	5.0	-
241	403123.33	2208415.60	Картометрический метод	5.0	-
242	403214.35	2208471.52	Картометрический метод	5.0	-
243	403240.97	2208487.86	Картометрический метод	5.0	-
244	403249.03	2208492.81	Картометрический метод	5.0	-

2. Сведения о характерных точках границ объекта					
Обозначение характерных точек границ	Координаты, м		Метод определения координат характерной точки	Средняя квадратическая погрешность положения характерной точки (Mt), м	Описание обозначения точки на местности (при наличии)
	X	Y			
1	2	3	4	5	6
245	403270.29	2208505.73	Картометрический метод	5.0	-
246	403258.62	2208531.49	Картометрический метод	5.0	-
240	403101.36	2208446.98	Картометрический метод	5.0	-
247	403037.70	2208471.01	Картометрический метод	5.0	-
248	402815.37	2208355.85	Картометрический метод	5.0	-
249	402686.58	2208286.44	Картометрический метод	5.0	-
250	402554.71	2208214.57	Картометрический метод	5.0	-
251	402460.54	2208163.57	Картометрический метод	5.0	-
252	402451.28	2208181.76	Картометрический метод	5.0	-
253	402402.04	2208154.24	Картометрический метод	5.0	-
254	402408.44	2208142.41	Картометрический метод	5.0	-
255	402695.19	2207612.95	Картометрический метод	5.0	-
256	402701.65	2207601.02	Картометрический метод	5.0	-
257	403325.92	2207939.44	Картометрический метод	5.0	-
247	403037.70	2208471.01	Картометрический метод	5.0	-
258	402916.15	2207880.06	Картометрический метод	5.0	-
259	402801.45	2208070.61	Картометрический метод	5.0	-
260	402901.95	2208132.82	Картометрический метод	5.0	-
261	403010.44	2207937.30	Картометрический метод	5.0	-
258	402916.15	2207880.06	Картометрический метод	5.0	-
262	405274.11	2208904.61	Картометрический метод	5.0	-
263	405185.70	2208857.96	Картометрический метод	5.0	-
264	405276.53	2208693.18	Картометрический метод	5.0	-
265	405364.89	2208739.90	Картометрический метод	5.0	-
266	405453.32	2208786.59	Картометрический метод	5.0	-
267	405541.73	2208833.33	Картометрический метод	5.0	-

2. Сведения о характерных точках границ объекта					
Обозначение характерных точек границ	Координаты, м		Метод определения координат характерной точки	Средняя квадратическая погрешность положения характерной точки (Mt), м	Описание обозначения точки на местности (при наличии)
	X	Y			
1	2	3	4	5	6
268	405517.16	2208874.89	Картометрический метод	5.0	-
269	405509.09	2208888.57	Картометрический метод	5.0	-
270	405471.25	2208952.58	Картометрический метод	5.0	-
271	405448.88	2208990.43	Картометрический метод	5.0	-
272	405444.52	2208988.46	Картометрический метод	5.0	-
273	405362.54	2208951.42	Картометрический метод	5.0	-
262	405274.11	2208904.61	Картометрический метод	5.0	-
274	399617.12	2203612.90	Картометрический метод	5.0	-
275	399497.58	2203551.25	Картометрический метод	5.0	-
276	399150.34	2203372.18	Картометрический метод	5.0	-
277	399149.25	2203362.63	Картометрический метод	5.0	-
278	399200.03	2203388.62	Картометрический метод	5.0	-
279	399200.05	2203377.05	Картометрический метод	5.0	-
280	399199.65	2203373.42	Картометрический метод	5.0	-
281	399199.82	2203234.93	Картометрический метод	5.0	-
282	399413.88	2203248.18	Картометрический метод	5.0	-
283	399467.46	2203249.78	Картометрический метод	5.0	-
284	399511.98	2203239.30	Картометрический метод	5.0	-
285	399557.50	2203412.15	Картометрический метод	5.0	-
286	399583.58	2203511.21	Картометрический метод	5.0	-
274	399617.12	2203612.90	Картометрический метод	5.0	-
287	399598.08	2203575.14	Картометрический метод	5.0	-
288	399601.71	2203574.68	Картометрический метод	5.0	-
289	399601.25	2203571.05	Картометрический метод	5.0	-
290	399597.62	2203571.51	Картометрический метод	5.0	-
287	399598.08	2203575.14	Картометрический метод	5.0	-

2. Сведения о характерных точках границ объекта					
Обозначение характерных точек границ	Координаты, м		Метод определения координат характерной точки	Средняя квадратическая погрешность положения характерной точки (Mt), м	Описание обозначения точки на местности (при наличии)
	X	Y			
1	2	3	4	5	6
291	397700.39	2204497.63	Картометрический метод	5.0	-
292	397537.00	2204620.74	Картометрический метод	5.0	-
293	397532.05	2204543.26	Картометрический метод	5.0	-
294	397528.80	2204492.53	Картометрический метод	5.0	-
295	397475.60	2204434.71	Картометрический метод	5.0	-
296	397458.50	2204420.76	Картометрический метод	5.0	-
297	397411.28	2204368.49	Картометрический метод	5.0	-
298	397407.52	2204364.36	Картометрический метод	5.0	-
299	397386.56	2204346.09	Картометрический метод	5.0	-
300	397392.74	2204342.17	Картометрический метод	5.0	-
301	397402.26	2204350.99	Картометрический метод	5.0	-
302	397415.13	2204338.90	Картометрический метод	5.0	-
303	397405.29	2204324.87	Картометрический метод	5.0	-
304	397402.08	2204301.04	Картометрический метод	5.0	-
305	397399.44	2204298.90	Картометрический метод	5.0	-
306	397395.96	2204278.65	Картометрический метод	5.0	-
307	397398.12	2204277.98	Картометрический метод	5.0	-
308	397384.98	2204188.82	Картометрический метод	5.0	-
309	397518.10	2204175.15	Картометрический метод	5.0	-
310	397520.07	2204210.50	Картометрический метод	5.0	-
311	397486.64	2204222.78	Картометрический метод	5.0	-
312	397475.80	2204236.29	Картометрический метод	5.0	-
313	397484.49	2204284.85	Картометрический метод	5.0	-
314	397506.79	2204270.01	Картометрический метод	5.0	-
315	397513.27	2204265.31	Картометрический метод	5.0	-
316	397516.23	2204262.99	Картометрический метод	5.0	-

2. Сведения о характерных точках границ объекта					
Обозначение характерных точек границ	Координаты, м		Метод определения координат характерной точки	Средняя квадратическая погрешность положения характерной точки (Mt), м	Описание обозначения точки на местности (при наличии)
	X	Y			
1	2	3	4	5	6
317	397515.88	2204262.61	Картометрический метод	5.0	-
318	397548.70	2204179.54	Картометрический метод	5.0	-
319	397566.05	2204135.69	Картометрический метод	5.0	-
320	397340.80	2204159.88	Картометрический метод	5.0	-
321	397343.42	2204178.91	Картометрический метод	5.0	-
322	397345.07	2204189.79	Картометрический метод	5.0	-
323	397345.79	2204196.69	Картометрический метод	5.0	-
324	397352.88	2204194.63	Картометрический метод	5.0	-
325	397353.72	2204197.57	Картометрический метод	5.0	-
326	397346.63	2204199.61	Картометрический метод	5.0	-
327	397342.52	2204203.30	Картометрический метод	5.0	-
328	397345.37	2204226.31	Картометрический метод	5.0	-
329	397334.08	2204228.06	Картометрический метод	5.0	-
330	397321.99	2204229.91	Картометрический метод	5.0	-
331	397328.16	2204271.85	Картометрический метод	5.0	-
332	397327.84	2204272.55	Картометрический метод	5.0	-
333	397328.01	2204273.80	Картометрический метод	5.0	-
334	397382.67	2204332.82	Картометрический метод	5.0	-
335	397391.22	2204340.76	Картометрический метод	5.0	-
336	397384.83	2204344.82	Картометрический метод	5.0	-
337	397317.92	2204289.19	Картометрический метод	5.0	-
338	397297.34	2204261.68	Картометрический метод	5.0	-
339	397295.81	2204253.08	Картометрический метод	5.0	-
340	397295.63	2204238.95	Картометрический метод	5.0	-
341	397298.85	2204242.47	Картометрический метод	5.0	-
342	397298.48	2204240.41	Картометрический метод	5.0	-

2. Сведения о характерных точках границ объекта					
Обозначение характерных точек границ	Координаты, м		Метод определения координат характерной точки	Средняя квадратическая погрешность положения характерной точки (Mt), м	Описание обозначения точки на местности (при наличии)
	X	Y			
1	2	3	4	5	6
343	397298.05	2204232.65	Картометрический метод	5.0	-
344	397297.91	2204220.70	Картометрический метод	5.0	-
345	397298.42	2204207.43	Картометрический метод	5.0	-
346	397297.61	2204183.93	Картометрический метод	5.0	-
347	397296.81	2204165.81	Картометрический метод	5.0	-
348	397293.45	2204166.21	Картометрический метод	5.0	-
349	397292.75	2204158.66	Картометрический метод	5.0	-
350	397312.28	2204155.54	Картометрический метод	5.0	-
351	397341.58	2204153.43	Картометрический метод	5.0	-
352	397372.26	2204150.48	Картометрический метод	5.0	-
353	397419.04	2204145.01	Картометрический метод	5.0	-
354	397437.72	2204143.99	Картометрический метод	5.0	-
355	397477.67	2204139.12	Картометрический метод	5.0	-
356	397486.67	2204140.02	Картометрический метод	5.0	-
357	397506.94	2204138.56	Картометрический метод	5.0	-
358	397519.14	2204133.74	Картометрический метод	5.0	-
359	397538.58	2204131.99	Картометрический метод	5.0	-
360	397699.56	2204118.03	Картометрический метод	5.0	-
361	397699.80	2204122.05	Картометрический метод	5.0	-
362	397700.54	2204140.63	Картометрический метод	5.0	-
363	397701.04	2204158.49	Картометрический метод	5.0	-
364	397694.04	2204174.97	Картометрический метод	5.0	-
365	397712.12	2204182.65	Картометрический метод	5.0	-
366	397933.03	2204276.39	Картометрический метод	5.0	-
367	397850.89	2204354.50	Картометрический метод	5.0	-
368	397769.25	2204432.14	Картометрический метод	5.0	-

2. Сведения о характерных точках границ объекта					
Обозначение характерных точек границ	Координаты, м		Метод определения координат характерной точки	Средняя квадратическая погрешность положения характерной точки (Mt), м	Описание обозначения точки на местности (при наличии)
	X	Y			
1	2	3	4	5	6
291	397700.39	2204497.63	Картометрический метод	5.0	-
369	403919.32	2209258.61	Картометрический метод	5.0	-
370	403512.00	2209021.63	Картометрический метод	5.0	-
371	403541.98	2208880.99	Картометрический метод	5.0	-
372	403706.40	2208970.73	Картометрический метод	5.0	-
373	403803.99	2209020.28	Картометрический метод	5.0	-
374	403834.91	2209031.38	Картометрический метод	5.0	-
375	403901.98	2209068.88	Картометрический метод	5.0	-
376	403909.48	2209073.08	Картометрический метод	5.0	-
377	403903.77	2209082.85	Картометрический метод	5.0	-
378	403901.93	2209089.25	Картометрический метод	5.0	-
379	403899.50	2209109.42	Картометрический метод	5.0	-
380	403902.36	2209149.76	Картометрический метод	5.0	-
381	403911.53	2209207.04	Картометрический метод	5.0	-
369	403919.32	2209258.61	Картометрический метод	5.0	-
382	398180.93	2203718.25	Картометрический метод	5.0	-
383	398178.81	2203709.43	Картометрический метод	5.0	-
384	398176.87	2203701.31	Картометрический метод	5.0	-
385	398170.32	2203669.23	Картометрический метод	5.0	-
386	398259.26	2203651.75	Картометрический метод	5.0	-
387	398264.49	2203677.35	Картометрический метод	5.0	-
388	398262.84	2203683.83	Картометрический метод	5.0	-
389	398257.68	2203704.07	Картометрический метод	5.0	-
390	398266.18	2203745.95	Картометрический метод	5.0	-
391	398261.95	2203746.82	Картометрический метод	5.0	-
392	398262.49	2203749.30	Картометрический метод	5.0	-

2. Сведения о характерных точках границ объекта					
Обозначение характерных точек границ	Координаты, м		Метод определения координат характерной точки	Средняя квадратическая погрешность положения характерной точки (Mt), м	Описание обозначения точки на местности (при наличии)
	X	Y			
1	2	3	4	5	6
393	398246.46	2203763.32	Картометрический метод	5.0	-
394	398244.67	2203764.84	Картометрический метод	5.0	-
395	398227.50	2203768.89	Картометрический метод	5.0	-
396	398193.84	2203776.83	Картометрический метод	5.0	-
382	398180.93	2203718.25	Картометрический метод	5.0	-
397	402454.18	2208189.31	Картометрический метод	5.0	-
398	402463.10	2208171.78	Картометрический метод	5.0	-
399	402551.85	2208219.84	Картометрический метод	5.0	-
400	402683.72	2208291.72	Картометрический метод	5.0	-
401	402812.57	2208361.16	Картометрический метод	5.0	-
402	403034.84	2208476.28	Картометрический метод	5.0	-
403	403025.88	2208492.79	Картометрический метод	5.0	-
404	402832.15	2208391.75	Картометрический метод	5.0	-
405	402570.18	2208254.02	Картометрический метод	5.0	-
397	402454.18	2208189.31	Картометрический метод	5.0	-
406	404336.78	2208952.96	Картометрический метод	5.0	-
407	404333.43	2208953.42	Картометрический метод	5.0	-
408	404334.13	2208955.35	Картометрический метод	5.0	-
409	404342.13	2208974.40	Картометрический метод	5.0	-
410	404350.11	2208993.45	Картометрический метод	5.0	-
411	404354.11	2209003.80	Картометрический метод	5.0	-
412	404569.66	2209110.19	Картометрический метод	5.0	-
413	404529.48	2209191.66	Картометрический метод	5.0	-
414	404489.30	2209273.14	Картометрический метод	5.0	-
415	404385.95	2209223.20	Картометрический метод	5.0	-
416	404358.94	2209210.14	Картометрический метод	5.0	-

2. Сведения о характерных точках границ объекта					
Обозначение характерных точек границ	Координаты, м		Метод определения координат характерной точки	Средняя квадратическая погрешность положения характерной точки (Mt), м	Описание обозначения точки на местности (при наличии)
	X	Y			
1	2	3	4	5	6
417	404330.52	2209195.70	Картометрический метод	5.0	-
418	404296.20	2209178.31	Картометрический метод	5.0	-
419	404266.49	2209163.25	Картометрический метод	5.0	-
420	404247.24	2209154.34	Картометрический метод	5.0	-
421	404221.75	2209142.53	Картометрический метод	5.0	-
422	404232.11	2209116.01	Картометрический метод	5.0	-
423	404215.74	2209054.93	Картометрический метод	5.0	-
424	404257.33	2208983.22	Картометрический метод	5.0	-
425	404298.71	2209002.19	Картометрический метод	5.0	-
426	404331.20	2208925.32	Картометрический метод	5.0	-
427	404353.03	2208873.67	Картометрический метод	5.0	-
428	404409.30	2208744.36	Картометрический метод	5.0	-
429	404413.52	2208741.07	Картометрический метод	5.0	-
430	404428.93	2208736.30	Картометрический метод	5.0	-
431	404466.45	2208724.01	Картометрический метод	5.0	-
432	404535.72	2208702.12	Картометрический метод	5.0	-
433	404544.88	2208698.23	Картометрический метод	5.0	-
434	404550.06	2208694.73	Картометрический метод	5.0	-
435	404555.44	2208688.47	Картометрический метод	5.0	-
436	404565.50	2208669.61	Картометрический метод	5.0	-
437	404587.09	2208625.18	Картометрический метод	5.0	-
438	404601.00	2208632.80	Картометрический метод	5.0	-
439	404589.48	2208656.76	Картометрический метод	5.0	-
440	404581.19	2208674.01	Картометрический метод	5.0	-
441	404572.79	2208688.42	Картометрический метод	5.0	-
442	404565.39	2208700.93	Картометрический метод	5.0	-

2. Сведения о характерных точках границ объекта					
Обозначение характерных точек границ	Координаты, м		Метод определения координат характерной точки	Средняя квадратическая погрешность положения характерной точки (Mt), м	Описание обозначения точки на местности (при наличии)
	X	Y			
1	2	3	4	5	6
443	404560.45	2208706.48	Картометрический метод	5.0	-
444	404554.04	2208711.11	Картометрический метод	5.0	-
445	404540.57	2208715.27	Картометрический метод	5.0	-
446	404470.74	2208737.34	Картометрический метод	5.0	-
447	404452.54	2208743.30	Картометрический метод	5.0	-
448	404435.62	2208750.48	Картометрический метод	5.0	-
449	404428.67	2208754.73	Картометрический метод	5.0	-
450	404422.97	2208762.50	Картометрический метод	5.0	-
451	404412.96	2208777.07	Картометрический метод	5.0	-
406	404336.78	2208952.96	Картометрический метод	5.0	-
452	403977.16	2209313.70	Картометрический метод	5.0	-
453	403953.23	2209300.70	Картометрический метод	5.0	-
454	403954.72	2209297.98	Картометрический метод	5.0	-
455	403953.84	2209297.50	Картометрический метод	5.0	-
456	403952.36	2209300.22	Картометрический метод	5.0	-
457	403948.91	2209298.31	Картометрический метод	5.0	-
458	403945.70	2209296.55	Картометрический метод	5.0	-
459	403942.61	2209280.07	Картометрический метод	5.0	-
460	403918.71	2209141.74	Картометрический метод	5.0	-
461	403917.20	2209108.16	Картометрический метод	5.0	-
462	403918.79	2209098.80	Картометрический метод	5.0	-
463	403925.26	2209081.89	Картометрический метод	5.0	-
464	403926.97	2209082.85	Картометрический метод	5.0	-
465	404024.33	2209137.29	Картометрический метод	5.0	-
466	404222.99	2209242.59	Картометрический метод	5.0	-
467	404343.91	2209321.52	Картометрический метод	5.0	-

2. Сведения о характерных точках границ объекта					
Обозначение характерных точек границ	Координаты, м		Метод определения координат характерной точки	Средняя квадратическая погрешность положения характерной точки (Mt), м	Описание обозначения точки на местности (при наличии)
	X	Y			
1	2	3	4	5	6
468	404442.81	2209382.73	Картометрический метод	5.0	-
469	404118.61	2209300.61	Картометрический метод	5.0	-
470	404034.27	2209318.42	Картометрический метод	5.0	-
471	403985.55	2209296.50	Картометрический метод	5.0	-
452	403977.16	2209313.70	Картометрический метод	5.0	-
472	404105.65	2209370.14	Картометрический метод	5.0	-
473	404087.86	2209364.86	Картометрический метод	5.0	-
474	404093.48	2209353.22	Картометрический метод	5.0	-
475	404077.67	2209345.90	Картометрический метод	5.0	-
476	404072.31	2209359.18	Картометрический метод	5.0	-
477	404039.82	2209346.40	Картометрический метод	5.0	-
478	404044.61	2209335.95	Картометрический метод	5.0	-
479	404118.86	2209321.83	Картометрический метод	5.0	-
480	404467.22	2209406.81	Картометрический метод	5.0	-
481	404501.05	2209421.24	Картометрический метод	5.0	-
482	404501.03	2209424.17	Картометрический метод	5.0	-
483	404487.50	2209423.96	Картометрический метод	5.0	-
484	404487.43	2209431.66	Картометрический метод	5.0	-
485	404476.67	2209431.32	Картометрический метод	5.0	-
486	404385.27	2209428.37	Картометрический метод	5.0	-
487	404334.16	2209420.67	Картометрический метод	5.0	-
488	404215.26	2209402.74	Картометрический метод	5.0	-
472	404105.65	2209370.14	Картометрический метод	5.0	-
489	404491.41	2209680.49	Картометрический метод	5.0	-
490	404401.57	2209641.58	Картометрический метод	5.0	-
491	404193.46	2209600.82	Картометрический метод	5.0	-

2. Сведения о характерных точках границ объекта					
Обозначение характерных точек границ	Координаты, м		Метод определения координат характерной точки	Средняя квадратическая погрешность положения характерной точки (Mt), м	Описание обозначения точки на местности (при наличии)
	X	Y			
1	2	3	4	5	6
492	404031.92	2209540.49	Картометрический метод	5.0	-
493	403982.79	2209512.36	Картометрический метод	5.0	-
494	403973.30	2209450.88	Картометрический метод	5.0	-
495	403987.29	2209448.24	Картометрический метод	5.0	-
496	404011.96	2209443.59	Картометрический метод	5.0	-
497	404023.47	2209441.41	Картометрический метод	5.0	-
498	404056.10	2209456.08	Картометрический метод	5.0	-
499	404062.03	2209442.37	Картометрический метод	5.0	-
500	404134.80	2209470.32	Картометрический метод	5.0	-
501	404195.61	2209492.50	Картометрический метод	5.0	-
502	404254.44	2209510.39	Картометрический метод	5.0	-
503	404366.82	2209533.48	Картометрический метод	5.0	-
504	404488.08	2209545.54	Картометрический метод	5.0	-
505	404487.94	2209555.36	Картометрический метод	5.0	-
506	404506.04	2209555.62	Картометрический метод	5.0	-
507	404668.69	2209551.80	Картометрический метод	5.0	-
508	404679.67	2209551.54	Картометрический метод	5.0	-
509	404678.61	2209815.70	Картометрический метод	5.0	-
489	404491.41	2209680.49	Картометрический метод	5.0	-
510	398773.35	2206122.50	Картометрический метод	5.0	-
511	398809.96	2206145.92	Картометрический метод	5.0	-
512	398983.16	2206325.18	Картометрический метод	5.0	-
513	399065.10	2206422.83	Картометрический метод	5.0	-
514	398961.91	2206539.26	Картометрический метод	5.0	-
515	398661.28	2206241.99	Картометрический метод	5.0	-
510	398773.35	2206122.50	Картометрический метод	5.0	-

2. Сведения о характерных точках границ объекта					
Обозначение характерных точек границ	Координаты, м		Метод определения координат характерной точки	Средняя квадратическая погрешность положения характерной точки (Mt), м	Описание обозначения точки на местности (при наличии)
	X	Y			
1	2	3	4	5	6
516	398609.18	2206300.70	Картометрический метод	5.0	-
517	398913.59	2206597.24	Картометрический метод	5.0	-
518	398872.55	2206638.52	Картометрический метод	5.0	-
519	398795.46	2206613.34	Картометрический метод	5.0	-
520	398805.53	2206582.51	Картометрический метод	5.0	-
521	398789.78	2206576.11	Картометрический метод	5.0	-
522	398777.02	2206607.55	Картометрический метод	5.0	-
523	398719.62	2206592.56	Картометрический метод	5.0	-
524	398719.72	2206582.70	Картометрический метод	5.0	-
525	398658.61	2206573.05	Картометрический метод	5.0	-
526	398658.25	2206565.33	Картометрический метод	5.0	-
527	398586.51	2206559.80	Картометрический метод	5.0	-
528	398478.08	2206448.46	Картометрический метод	5.0	-
516	398609.18	2206300.70	Картометрический метод	5.0	-
529	403578.09	2209526.61	Картометрический метод	5.0	-
530	403573.39	2209539.84	Картометрический метод	5.0	-
531	403586.35	2209545.14	Картометрический метод	5.0	-
532	403632.03	2209565.48	Картометрический метод	5.0	-
533	403678.24	2209584.57	Картометрический метод	5.0	-
534	403724.53	2209603.47	Картометрический метод	5.0	-
535	403740.78	2209610.17	Картометрический метод	5.0	-
536	403736.73	2209609.97	Картометрический метод	5.0	-
537	403714.98	2209610.11	Картометрический метод	5.0	-
538	403695.31	2209615.37	Картометрический метод	5.0	-
539	403677.81	2209620.57	Картометрический метод	5.0	-
540	403652.25	2209635.48	Картометрический метод	5.0	-

2. Сведения о характерных точках границ объекта					
Обозначение характерных точек границ	Координаты, м		Метод определения координат характерной точки	Средняя квадратическая погрешность положения характерной точки (Mt), м	Описание обозначения точки на местности (при наличии)
	X	Y			
1	2	3	4	5	6
541	403629.02	2209650.41	Картометрический метод	5.0	-
542	403607.68	2209661.79	Картометрический метод	5.0	-
543	403593.07	2209669.90	Картометрический метод	5.0	-
544	403579.96	2209677.87	Картометрический метод	5.0	-
545	403569.38	2209683.74	Картометрический метод	5.0	-
546	403557.90	2209690.08	Картометрический метод	5.0	-
547	403535.59	2209687.72	Картометрический метод	5.0	-
548	403488.22	2209682.71	Картометрический метод	5.0	-
549	403493.77	2209644.62	Картометрический метод	5.0	-
550	403495.13	2209635.36	Картометрический метод	5.0	-
551	403389.16	2209598.09	Картометрический метод	5.0	-
552	403408.34	2209508.08	Картометрический метод	5.0	-
553	403408.88	2209505.56	Картометрический метод	5.0	-
554	403433.97	2209387.81	Картометрический метод	5.0	-
555	403616.00	2209462.43	Картометрический метод	5.0	-
556	403652.55	2209477.41	Картометрический метод	5.0	-
557	403689.11	2209492.40	Картометрический метод	5.0	-
558	403725.65	2209507.38	Картометрический метод	5.0	-
559	403737.71	2209512.32	Картометрический метод	5.0	-
560	403762.24	2209522.27	Картометрический метод	5.0	-
561	403798.84	2209537.11	Картометрический метод	5.0	-
562	403818.76	2209545.19	Картометрический метод	5.0	-
563	403835.58	2209551.62	Картометрический метод	5.0	-
564	403872.47	2209565.72	Картометрический метод	5.0	-
565	403880.55	2209568.81	Картометрический метод	5.0	-
566	403865.33	2209613.18	Картометрический метод	5.0	-

2. Сведения о характерных точках границ объекта					
Обозначение характерных точек границ	Координаты, м		Метод определения координат характерной точки	Средняя квадратическая погрешность положения характерной точки (Mt), м	Описание обозначения точки на местности (при наличии)
	X	Y			
1	2	3	4	5	6
567	403861.38	2209613.09	Картометрический метод	5.0	-
568	403833.71	2209613.01	Картометрический метод	5.0	-
569	403805.56	2209611.32	Картометрический метод	5.0	-
570	403786.14	2209611.25	Картометрический метод	5.0	-
571	403772.70	2209605.66	Картометрический метод	5.0	-
572	403736.38	2209590.82	Картометрический метод	5.0	-
573	403700.05	2209576.04	Картометрический метод	5.0	-
574	403663.76	2209561.12	Картометрический метод	5.0	-
575	403627.50	2209546.12	Картометрический метод	5.0	-
576	403591.02	2209531.94	Картометрический метод	5.0	-
529	403578.09	2209526.61	Картометрический метод	5.0	-
577	405271.56	2209419.27	Картометрический метод	5.0	-
578	405061.93	2209414.74	Картометрический метод	5.0	-
579	405041.83	2209414.45	Картометрический метод	5.0	-
580	405041.97	2209404.82	Картометрический метод	5.0	-
581	405010.02	2209404.37	Картометрический метод	5.0	-
582	405009.89	2209413.98	Картометрический метод	5.0	-
583	404965.08	2209413.35	Картометрический метод	5.0	-
584	404867.15	2209411.94	Картометрический метод	5.0	-
585	404769.21	2209410.55	Картометрический метод	5.0	-
586	404763.96	2209407.94	Картометрический метод	5.0	-
587	404622.53	2209337.51	Картометрический метод	5.0	-
588	404489.30	2209273.14	Картометрический метод	5.0	-
589	404529.48	2209191.66	Картометрический метод	5.0	-
590	404569.66	2209110.19	Картометрический метод	5.0	-
591	404354.11	2209003.80	Картометрический метод	5.0	-

2. Сведения о характерных точках границ объекта					
Обозначение характерных точек границ	Координаты, м		Метод определения координат характерной точки	Средняя квадратическая погрешность положения характерной точки (Mt), м	Описание обозначения точки на местности (при наличии)
	X	Y			
1	2	3	4	5	6
592	404350.11	2208993.45	Картометрический метод	5.0	-
593	404342.13	2208974.40	Картометрический метод	5.0	-
594	404334.13	2208955.35	Картометрический метод	5.0	-
595	404333.43	2208953.42	Картометрический метод	5.0	-
596	404336.78	2208952.96	Картометрический метод	5.0	-
597	404412.96	2208777.07	Картометрический метод	5.0	-
598	404422.97	2208762.50	Картометрический метод	5.0	-
599	404428.67	2208754.73	Картометрический метод	5.0	-
600	404435.62	2208750.48	Картометрический метод	5.0	-
601	404452.54	2208743.30	Картометрический метод	5.0	-
602	404470.74	2208737.34	Картометрический метод	5.0	-
603	404540.57	2208715.27	Картометрический метод	5.0	-
604	404554.04	2208711.11	Картометрический метод	5.0	-
605	404560.45	2208706.48	Картометрический метод	5.0	-
606	404565.39	2208700.93	Картометрический метод	5.0	-
607	404572.79	2208688.42	Картометрический метод	5.0	-
608	404581.19	2208674.01	Картометрический метод	5.0	-
609	404592.00	2208678.54	Картометрический метод	5.0	-
610	404601.11	2208701.71	Картометрический метод	5.0	-
611	404615.47	2208709.49	Картометрический метод	5.0	-
612	404641.88	2208695.95	Картометрический метод	5.0	-
613	404649.54	2208681.68	Картометрический метод	5.0	-
614	404685.89	2208679.31	Картометрический метод	5.0	-
615	404861.37	2208773.45	Картометрический метод	5.0	-
616	405014.41	2208856.85	Картометрический метод	5.0	-
617	405103.00	2209001.83	Картометрический метод	5.0	-

2. Сведения о характерных точках границ объекта					
Обозначение характерных точек границ	Координаты, м		Метод определения координат характерной точки	Средняя квадратическая погрешность положения характерной точки (Mt), м	Описание обозначения точки на местности (при наличии)
	X	Y			
1	2	3	4	5	6
618	405085.98	2209063.00	Картометрический метод	5.0	-
619	405200.04	2209124.20	Картометрический метод	5.0	-
620	405228.87	2209139.68	Картометрический метод	5.0	-
621	405248.72	2209149.40	Картометрический метод	5.0	-
622	405415.39	2209415.93	Картометрический метод	5.0	-
623	405366.84	2209412.34	Картометрический метод	5.0	-
624	405347.67	2209422.28	Картометрический метод	5.0	-
577	405271.56	2209419.27	Картометрический метод	5.0	-
625	404971.93	2209404.72	Картометрический метод	5.0	-
626	404971.90	2209406.72	Картометрический метод	5.0	-
627	404973.90	2209406.74	Картометрический метод	5.0	-
628	404973.93	2209404.74	Картометрический метод	5.0	-
625	404971.93	2209404.72	Картометрический метод	5.0	-
629	404973.82	2209410.81	Картометрический метод	5.0	-
630	404971.82	2209410.78	Картометрический метод	5.0	-
631	404971.79	2209412.78	Картометрический метод	5.0	-
632	404973.80	2209412.81	Картометрический метод	5.0	-
629	404973.82	2209410.81	Картометрический метод	5.0	-
633	404959.23	2209407.45	Картометрический метод	5.0	-
634	404959.20	2209409.45	Картометрический метод	5.0	-
635	404961.19	2209409.48	Картометрический метод	5.0	-
636	404961.22	2209407.48	Картометрический метод	5.0	-
633	404959.23	2209407.45	Картометрический метод	5.0	-
637	404909.00	2209409.10	Картометрический метод	5.0	-
638	404907.00	2209409.07	Картометрический метод	5.0	-
639	404906.97	2209411.07	Картометрический метод	5.0	-

2. Сведения о характерных точках границ объекта					
Обозначение характерных точек границ	Координаты, м		Метод определения координат характерной точки	Средняя квадратическая погрешность положения характерной точки (Mt), м	Описание обозначения точки на местности (при наличии)
	X	Y			
1	2	3	4	5	6
640	404908.97	2209411.10	Картометрический метод	5.0	-
637	404909.00	2209409.10	Картометрический метод	5.0	-
641	404908.91	2209405.04	Картометрический метод	5.0	-
642	404908.94	2209403.04	Картометрический метод	5.0	-
643	404906.94	2209403.01	Картометрический метод	5.0	-
644	404906.91	2209405.01	Картометрический метод	5.0	-
641	404908.91	2209405.04	Картометрический метод	5.0	-
645	404889.25	2209405.61	Картометрический метод	5.0	-
646	404889.22	2209407.61	Картометрический метод	5.0	-
647	404891.22	2209407.64	Картометрический метод	5.0	-
648	404891.25	2209405.64	Картометрический метод	5.0	-
645	404889.25	2209405.61	Картометрический метод	5.0	-
649	404842.09	2209401.31	Картометрический метод	5.0	-
650	404842.07	2209403.32	Картометрический метод	5.0	-
651	404844.07	2209403.34	Картометрический метод	5.0	-
652	404844.10	2209401.34	Картометрический метод	5.0	-
649	404842.09	2209401.31	Картометрический метод	5.0	-
653	404844.01	2209407.49	Картометрический метод	5.0	-
654	404842.01	2209407.46	Картометрический метод	5.0	-
655	404841.98	2209409.45	Картометрический метод	5.0	-
656	404843.98	2209409.49	Картометрический метод	5.0	-
653	404844.01	2209407.49	Картометрический метод	5.0	-
657	404815.45	2209403.71	Картометрический метод	5.0	-
658	404815.32	2209404.69	Картометрический метод	5.0	-
659	404820.71	2209405.35	Картометрический метод	5.0	-
660	404821.14	2209399.94	Картометрический метод	5.0	-

2. Сведения о характерных точках границ объекта					
Обозначение характерных точек границ	Координаты, м		Метод определения координат характерной точки	Средняя квадратическая погрешность положения характерной точки (Mt), м	Описание обозначения точки на местности (при наличии)
	X	Y			
1	2	3	4	5	6
661	404820.14	2209399.87	Картометрический метод	5.0	-
662	404819.79	2209404.23	Картометрический метод	5.0	-
657	404815.45	2209403.71	Картометрический метод	5.0	-
663	404785.07	2209406.02	Картометрический метод	5.0	-
664	404784.95	2209407.01	Картометрический метод	5.0	-
665	404790.33	2209407.66	Картометрический метод	5.0	-
666	404790.74	2209402.26	Картометрический метод	5.0	-
667	404789.76	2209402.19	Картометрический метод	5.0	-
668	404789.42	2209406.55	Картометрический метод	5.0	-
663	404785.07	2209406.02	Картометрический метод	5.0	-
669	406787.79	2210021.37	Картометрический метод	5.0	-
670	406668.27	2210246.12	Картометрический метод	5.0	-
671	406668.27	2210246.14	Картометрический метод	5.0	-
672	406705.25	2210560.70	Картометрический метод	5.0	-
673	406712.43	2210621.74	Картометрический метод	5.0	-
674	406706.50	2210607.42	Картометрический метод	5.0	-
675	406690.64	2210569.08	Картометрический метод	5.0	-
676	406431.02	2210370.40	Картометрический метод	5.0	-
677	406264.07	2210254.79	Картометрический метод	5.0	-
678	406091.31	2210150.44	Картометрический метод	5.0	-
679	405826.22	2210004.72	Картометрический метод	5.0	-
680	405709.58	2209940.72	Картометрический метод	5.0	-
681	405672.18	2209920.15	Картометрический метод	5.0	-
682	405611.79	2209874.59	Картометрический метод	5.0	-
683	405581.29	2209869.43	Картометрический метод	5.0	-
684	405351.37	2209704.40	Картометрический метод	5.0	-

2. Сведения о характерных точках границ объекта					
Обозначение характерных точек границ	Координаты, м		Метод определения координат характерной точки	Средняя квадратическая погрешность положения характерной точки (Mt), м	Описание обозначения точки на местности (при наличии)
	X	Y			
1	2	3	4	5	6
685	405124.83	2209596.33	Картометрический метод	5.0	-
686	405028.54	2209545.34	Картометрический метод	5.0	-
687	405046.07	2209545.65	Картометрический метод	5.0	-
688	405046.51	2209523.86	Картометрический метод	5.0	-
689	405341.90	2209553.61	Картометрический метод	5.0	-
690	405474.54	2209549.87	Картометрический метод	5.0	-
691	405474.58	2209516.27	Картометрический метод	5.0	-
692	405633.88	2209517.41	Картометрический метод	5.0	-
693	405633.82	2209522.85	Картометрический метод	5.0	-
694	405935.80	2209534.64	Картометрический метод	5.0	-
695	406014.40	2209547.04	Картометрический метод	5.0	-
696	406158.33	2209593.23	Картометрический метод	5.0	-
697	406192.55	2209596.31	Картометрический метод	5.0	-
698	406253.66	2209588.26	Картометрический метод	5.0	-
699	406287.14	2209581.55	Картометрический метод	5.0	-
700	406294.21	2209561.71	Картометрический метод	5.0	-
701	406298.96	2209562.29	Картометрический метод	5.0	-
702	406274.25	2209649.41	Картометрический метод	5.0	-
703	406691.50	2209902.85	Картометрический метод	5.0	-
704	406712.97	2209939.96	Картометрический метод	5.0	-
705	406804.25	2209986.80	Картометрический метод	5.0	-
669	406787.79	2210021.37	Картометрический метод	5.0	-

3. Сведения о характерных точках части (частей) границы объекта

Обозначение характерных точек части границы	Координаты, м		Метод определения координат характерной точки	Средняя квадратическая погрешность положения характерной точки (Mt), м	Описание обозначения точки на местности (при наличии)
	X	Y			
1	2	3	4	5	6
-	-	-	-	-	-

Раздел 3

Сведения о местоположении измененных (уточненных) границ объекта

1. Система координат -

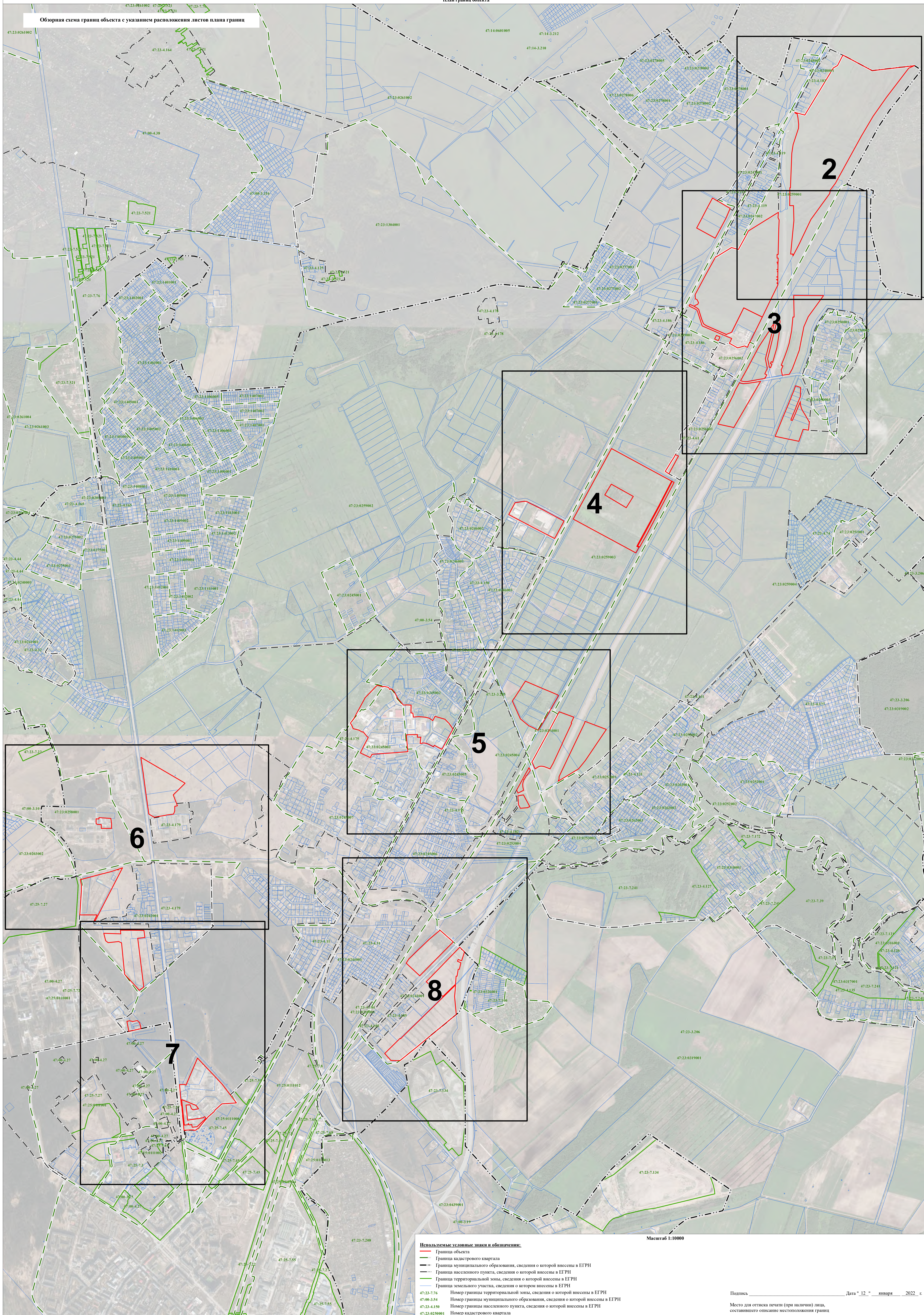
2. Сведения о характерных точках границ объекта

Обозначение характерных точек границ	Существующие координаты, м		Измененные (уточненные) координаты, м		Метод определения координат характерной точки	Средняя квадратическая погрешность положения характерной точки (M _t), м	Описание обозначения точки на местности (при наличии)
	X	Y	X	Y			
1	2	3	4	5	6	7	8
-	-	-	-	-	-	-	

3. Сведения о характерных точках части (частей) границы объекта

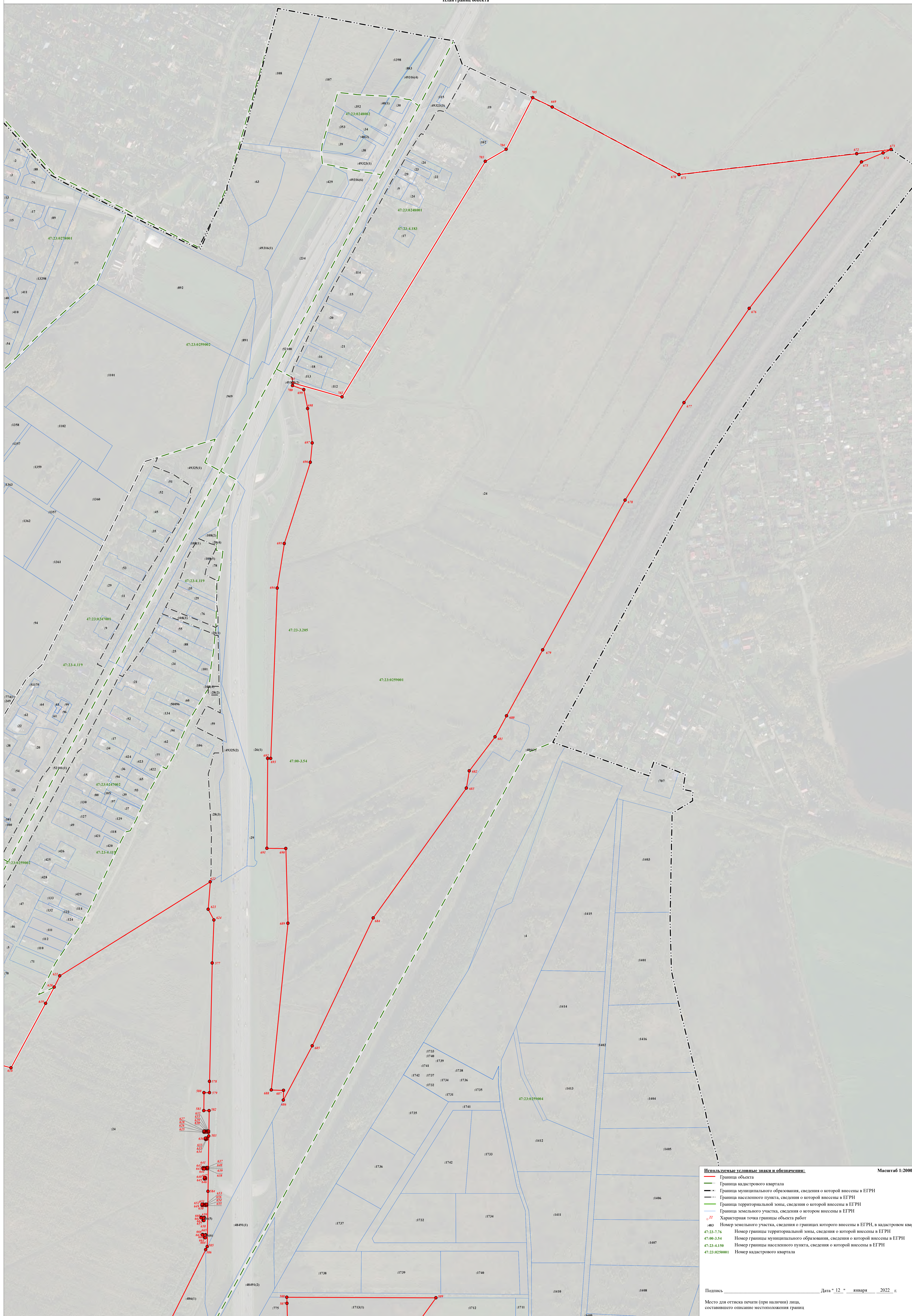
Обозначение характерных точек части границы	Существующие координаты, м		Измененные (уточненные) координаты, м		Метод определения координат характерной точки	Средняя квадратическая погрешность положения характерной точки (M _t), м	Описание обозначения точки на местности (при наличии)
	X	Y	X	Y			
1	2	3	4	5	6	7	8
-	-	-	-	-	-	-	

Обзорная схема границ объекта с указанием расположения листов плана границ



- Используемые условные знаки и обозначения:**
- Граница объекта
 - Граница кадастрового квартала
 - Граница муниципального образования, сведения о которой внесены в ЕГРН
 - Граница населенного пункта, сведения о которой внесены в ЕГРН
 - Граница территориальной зоны, сведения о которой внесены в ЕГРН
 - Граница земельного участка, сведения о котором внесены в ЕГРН
- 47:23-7.76 Номер границы территориальной зоны, сведения о которой внесены в ЕГРН
47:00-3.54 Номер границы муниципального образования, сведения о которой внесены в ЕГРН
47:23-4.150 Номер границы населенного пункта, сведения о которой внесены в ЕГРН
47:23:0250001 Номер кадастрового квартала

Масштаб 1:10000



Используемые условные знаки и обозначения:

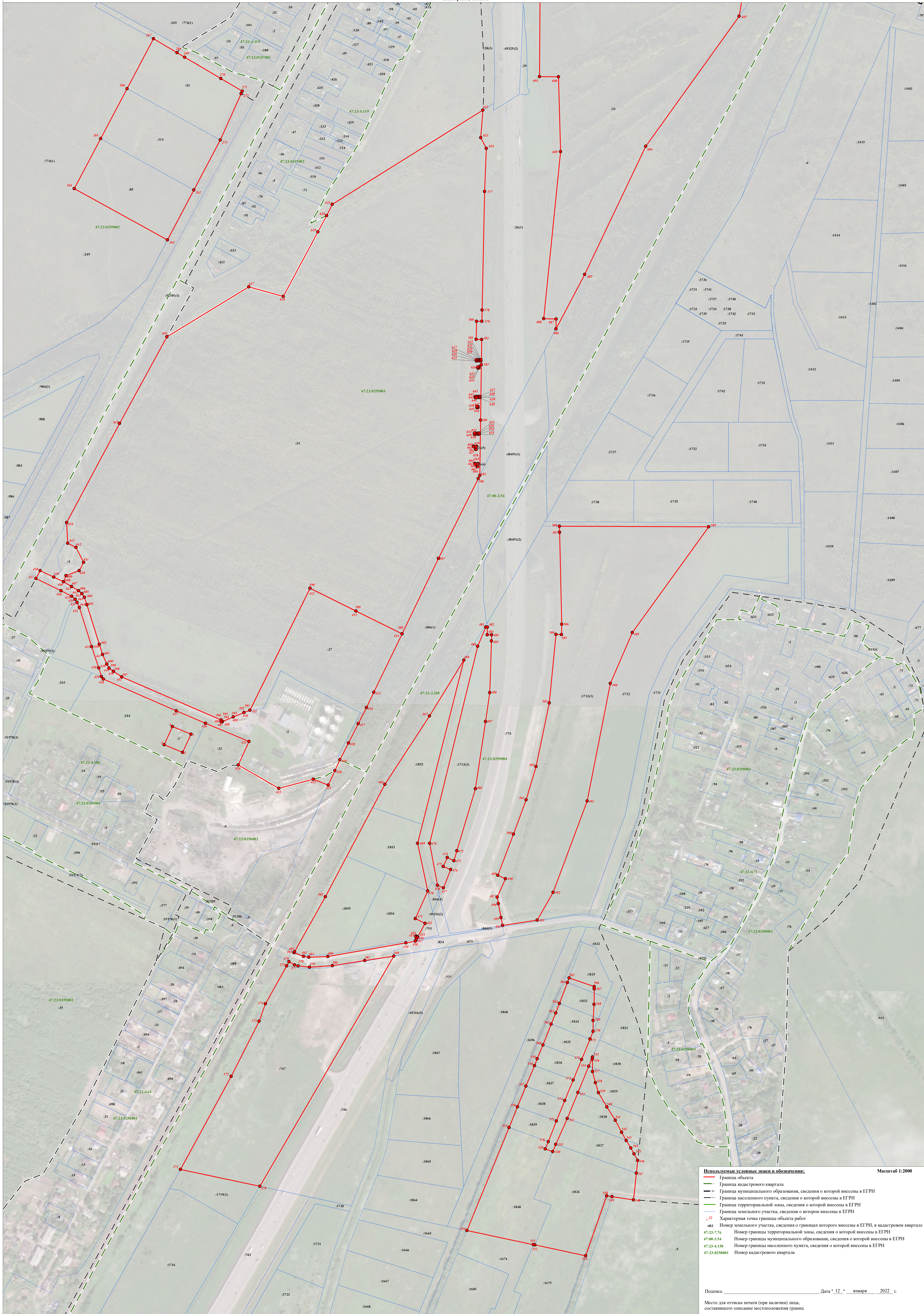
- Граница объекта
- - - Граница кадастрового квартала
- - - Граница муниципального образования, сведения о которой внесены в ЕГРН
- - - Граница населенного пункта, сведения о которой внесены в ЕГРН
- Граница территориальной зоны, сведения о которой внесены в ЕГРН
- Граница земельного участка, сведения о котором внесены в ЕГРН
- Характерная точка границы объекта работ

Масштаб 1:2000

483 Номер земельного участка, сведения о границах которого внесены в ЕГРН, в кадастровом квартале
 47:23-7.76 Номер границы территориальной зоны, сведения о которой внесены в ЕГРН
 47:00-3.54 Номер границы муниципального образования, сведения о которой внесены в ЕГРН
 47:23-4.150 Номер границы населенного пункта, сведения о которой внесены в ЕГРН
 47:23:0250001 Номер кадастрового квартала

Подпись _____ Дата " 12 " января 2022 г.

Место для оттиска печати (при наличии) лица, составившего описание местоположения границ



Используемые условные знаки и обозначения:

- Граница объекта
- Граница кадастрового квартала
- Граница муниципального образования, сведения о которой внесены в ЕГРН
- Граница населенного пункта, сведения о которой внесены в ЕГРН
- Граница территориальной зоны, сведения о которой внесены в ЕГРН
- Граница земельного участка, сведения о котором внесены в ЕГРН
- Характерная точка границы объекта работ

• 22 Номер земельного участка, сведения о границах которого внесены в ЕГРН, в кадастровом квартале
47:23-7.76 Номер границы территориальной зоны, сведения о которой внесены в ЕГРН
47:00-3.54 Номер границы муниципального образования, сведения о которой внесены в ЕГРН
47:23-4.150 Номер границы населенного пункта, сведения о которой внесены в ЕГРН
47:23:0250001 Номер кадастрового квартала

Масштаб 1:2000

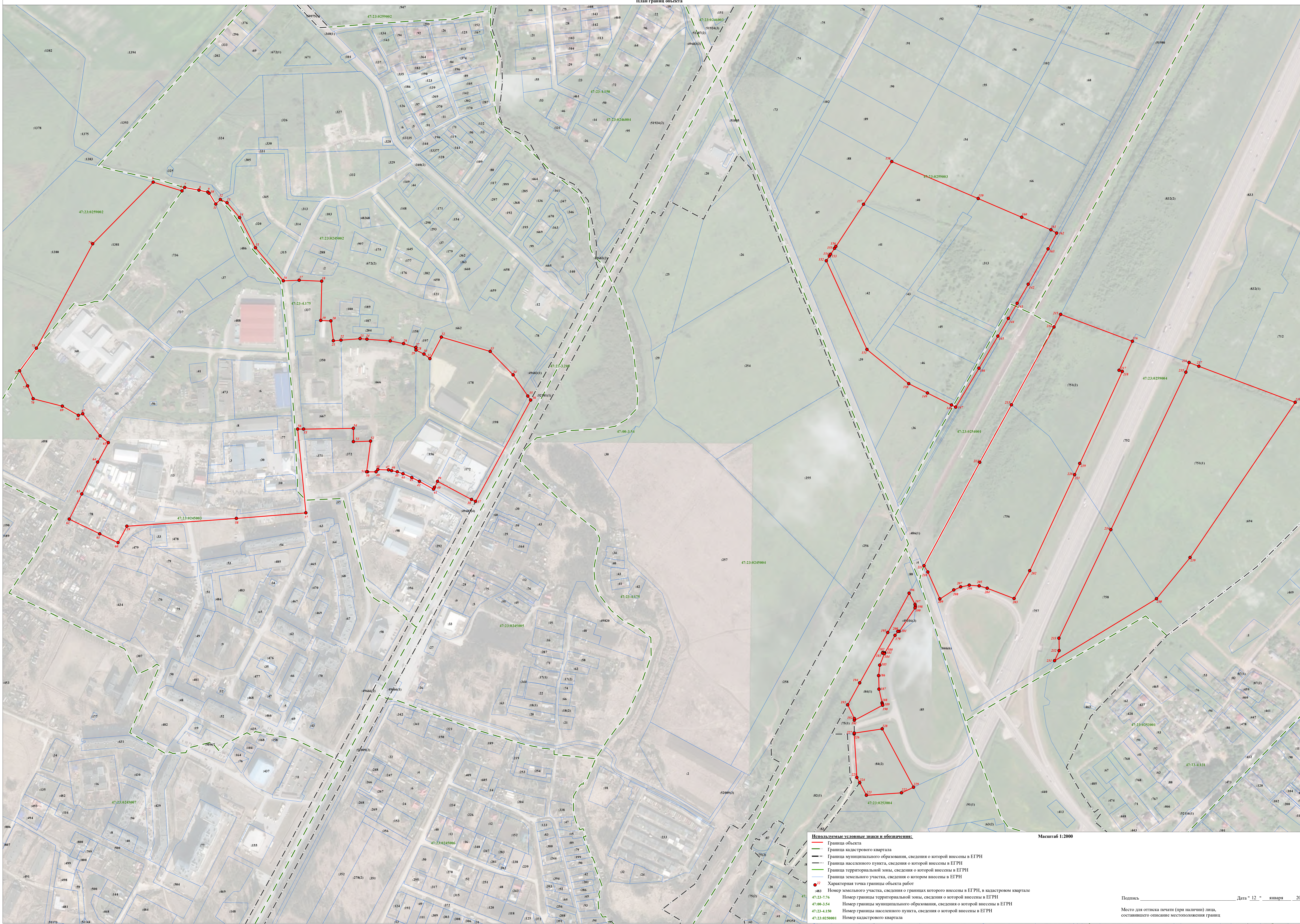
Подпись _____ Дата " 12 " января 2022 г.

Место для оттиска печати (при наличии) лица, составившего описание местоположения границ



- Используемые условные знаки и обозначения:**
- Граница объекта
 - Граница кадастрового квартала
 - Граница муниципального образования, сведения о которой внесены в ЕГРН
 - Граница населенного пункта, сведения о которой внесены в ЕГРН
 - Граница территориальной зоны, сведения о которой внесены в ЕГРН
 - Граница земельного участка, сведения о котором внесены в ЕГРН
 - Характерная точка границы объекта работ
 - №83 Номер земельного участка, сведения о границах которого внесены в ЕГРН, в кадастровом квартале
 - 47:23-7.76 Номер границы территориальной зоны, сведения о которой внесены в ЕГРН
 - 47:00-3.54 Номер границы муниципального образования, сведения о которой внесены в ЕГРН
 - 47:23-4.150 Номер границы населенного пункта, сведения о которой внесены в ЕГРН
 - 47:23:0250001 Номер кадастрового квартала

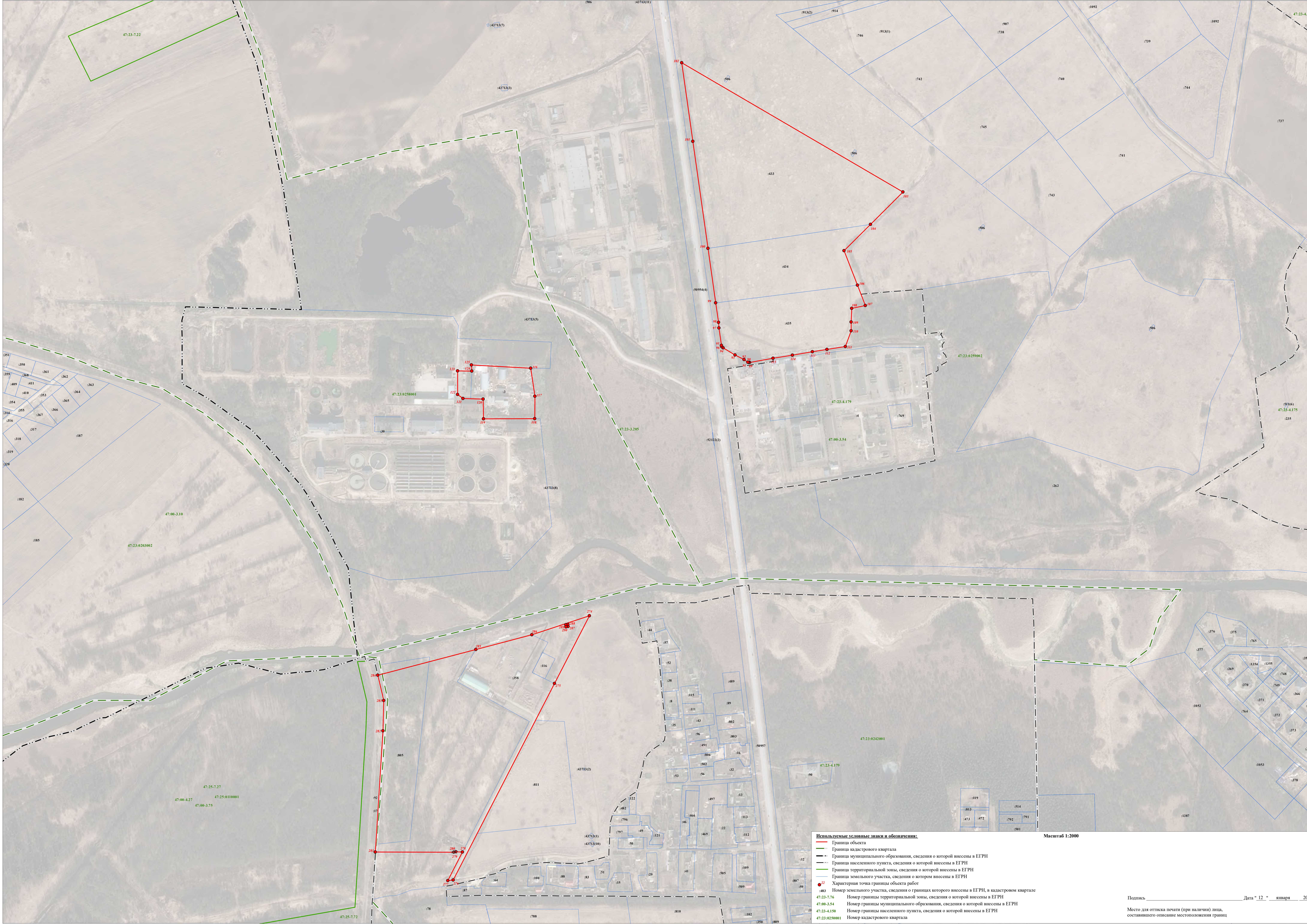
Масштаб 1:2000



Используемые условные знаки и обозначения:

- Граница объекта
- Граница кадастрового квартала
- Граница муниципального образования, сведения о которой внесены в ЕГРН
- Граница населенного пункта, сведения о которой внесены в ЕГРН
- Граница территориальной зоны, сведения о которой внесены в ЕГРН
- Граница земельного участка, сведения о котором внесены в ЕГРН
- Характерная точка границы объекта работ
- Номер земельного участка, сведения о границах которого внесены в ЕГРН, в кадастровом квартале
- 47:23-7.76 Номер границы территориальной зоны, сведения о которой внесены в ЕГРН
- 47:00-3.54 Номер границы муниципального образования, сведения о которой внесены в ЕГРН
- 47:23-4.150 Номер границы населенного пункта, сведения о которой внесены в ЕГРН
- 47:23:0250001 Номер кадастрового квартала

Масштаб 1:2000





- Используемые условные знаки и обозначения:**
- Граница объекта
 - Граница кадастрового квартала
 - Граница муниципального образования, сведения о которой внесены в ЕГРН
 - Граница населенного пункта, сведения о которой внесены в ЕГРН
 - Граница территориальной зоны, сведения о которой внесены в ЕГРН
 - Граница земельного участка, сведения о котором внесены в ЕГРН
 - Характерная точка границы объекта работ
 - №83 Номер земельного участка, сведения о границах которого внесены в ЕГРН, в кадастровом квартале
 - 47:23-7.76 Номер границы территориальной зоны, сведения о которой внесены в ЕГРН
 - 47:00-3.54 Номер границы муниципального образования, сведения о которой внесены в ЕГРН
 - 47:23-4.150 Номер границы населенного пункта, сведения о которой внесены в ЕГРН
 - 47:23-0250001 Номер кадастрового квартала

Масштаб 1:2000



- Используемые условные знаки и обозначения:**
- Граница объекта
 - Граница кадастрового квартала
 - Граница муниципального образования, сведения о которой внесены в ЕГРН
 - Граница населенного пункта, сведения о которой внесены в ЕГРН
 - Граница территориальной зоны, сведения о которой внесены в ЕГРН
 - Граница земельного участка, сведения о котором внесены в ЕГРН
 - Характерная точка границы объекта работ
 - №83 Номер земельного участка, сведения о границах которого внесены в ЕГРН, в кадастровом квартале
 - 47:23-7.76 Номер границы территориальной зоны, сведения о которой внесены в ЕГРН
 - 47:00-3.54 Номер границы муниципального образования, сведения о которой внесены в ЕГРН
 - 47:23-4.150 Номер границы населенного пункта, сведения о которой внесены в ЕГРН
 - 47:23:0250001 Номер кадастрового квартала

Масштаб 1:2000

**Текстовое описание местоположения границ
населенных пунктов, территориальных зон, особо охраняемых природных
территорий, зон с особыми условиями использования территорий**

Прохождение границы		Описание прохождения границы
от точки	до точки	
1	2	3
1	2	-
2	3	-
3	4	-
4	1	-
5	6	-
6	7	-
7	8	-
8	9	-
9	10	-
10	11	-
11	12	-
12	13	-
13	14	-
14	15	-
15	16	-
16	17	-
17	18	-
18	19	-
19	20	-
20	21	-
21	22	-
22	23	-
23	24	-
24	25	-
25	26	-
26	27	-
27	28	-
28	29	-
29	30	-
30	31	-
31	32	-
32	33	-
33	34	-
34	35	-
35	36	-
36	37	-

**Текстовое описание местоположения границ
населенных пунктов, территориальных зон, особо охраняемых природных
территорий, зон с особыми условиями использования территорий**

Прохождение границы		Описание прохождения границы
от точки	до точки	
1	2	3
37	38	-
38	39	-
39	40	-
40	41	-
41	42	-
42	43	-
43	44	-
44	45	-
45	46	-
46	47	-
47	48	-
48	49	-
49	50	-
50	51	-
51	52	-
52	53	-
53	54	-
54	55	-
55	56	-
56	57	-
57	58	-
58	59	-
59	60	-
60	61	-
61	62	-
62	63	-
63	64	-
64	65	-
65	66	-
66	67	-
67	68	-
68	69	-
69	70	-
70	71	-
71	72	-
72	73	-

**Текстовое описание местоположения границ
населенных пунктов, территориальных зон, особо охраняемых природных
территорий, зон с особыми условиями использования территорий**

Прохождение границы		Описание прохождения границы
от точки	до точки	
1	2	3
73	74	-
74	5	-
75	76	-
76	77	-
77	78	-
78	79	-
79	80	-
80	81	-
81	82	-
82	83	-
83	84	-
84	85	-
85	86	-
86	87	-
87	88	-
88	75	-
89	90	-
90	91	-
91	92	-
92	93	-
93	94	-
94	95	-
95	96	-
96	97	-
97	98	-
98	99	-
99	100	-
100	101	-
101	102	-
102	103	-
103	104	-
104	105	-
105	106	-
106	107	-
107	108	-
108	109	-

**Текстовое описание местоположения границ
населенных пунктов, территориальных зон, особо охраняемых природных
территорий, зон с особыми условиями использования территорий**

Прохождение границы		Описание прохождения границы
от точки	до точки	
1	2	3
109	110	-
110	111	-
111	112	-
112	113	-
113	114	-
114	115	-
115	89	-
116	117	-
117	118	-
118	119	-
119	120	-
120	121	-
121	122	-
122	123	-
123	124	-
124	125	-
125	116	-
126	127	-
127	128	-
128	129	-
129	130	-
130	131	-
131	132	-
132	133	-
133	134	-
134	135	-
135	136	-
136	137	-
137	138	-
138	139	-
139	140	-
140	141	-
141	126	-
142	143	-
143	144	-
144	145	-

**Текстовое описание местоположения границ
населенных пунктов, территориальных зон, особо охраняемых природных
территорий, зон с особыми условиями использования территорий**

Прохождение границы		Описание прохождения границы
от точки	до точки	
1	2	3
145	146	-
146	147	-
147	148	-
148	149	-
149	150	-
150	151	-
151	152	-
152	153	-
153	154	-
154	155	-
155	156	-
156	157	-
157	158	-
158	159	-
159	160	-
160	161	-
161	162	-
162	163	-
163	142	-
164	165	-
165	166	-
166	167	-
167	168	-
168	169	-
169	170	-
170	171	-
171	172	-
172	173	-
173	174	-
174	175	-
175	176	-
176	177	-
177	178	-
178	164	-
179	180	-
180	181	-

**Текстовое описание местоположения границ
населенных пунктов, территориальных зон, особо охраняемых природных
территорий, зон с особыми условиями использования территорий**

Прохождение границы		Описание прохождения границы
от точки	до точки	
1	2	3
181	182	-
182	183	-
183	184	-
184	185	-
185	186	-
186	187	-
187	188	-
188	189	-
189	190	-
190	191	-
191	192	-
192	193	-
193	194	-
194	195	-
195	196	-
196	197	-
197	198	-
198	199	-
199	200	-
200	201	-
201	179	-
202	203	-
203	204	-
204	205	-
205	206	-
206	207	-
207	208	-
208	209	-
209	210	-
210	211	-
211	212	-
212	213	-
213	214	-
214	215	-
215	216	-
216	217	-

**Текстовое описание местоположения границ
населенных пунктов, территориальных зон, особо охраняемых природных
территорий, зон с особыми условиями использования территорий**

Прохождение границы		Описание прохождения границы
от точки	до точки	
1	2	3
217	218	-
218	219	-
219	220	-
220	221	-
221	202	-
222	223	-
223	224	-
224	225	-
225	226	-
226	227	-
227	228	-
228	229	-
229	222	-
230	231	-
231	232	-
232	233	-
233	234	-
234	235	-
235	236	-
236	237	-
237	238	-
238	239	-
239	230	-
240	241	-
241	242	-
242	243	-
243	244	-
244	245	-
245	246	-
246	240	-
247	248	-
248	249	-
249	250	-
250	251	-
251	252	-
252	253	-

**Текстовое описание местоположения границ
населенных пунктов, территориальных зон, особо охраняемых природных
территорий, зон с особыми условиями использования территорий**

Прохождение границы		Описание прохождения границы
от точки	до точки	
1	2	3
253	254	-
254	255	-
255	256	-
256	257	-
257	247	-
258	259	-
259	260	-
260	261	-
261	258	-
262	263	-
263	264	-
264	265	-
265	266	-
266	267	-
267	268	-
268	269	-
269	270	-
270	271	-
271	272	-
272	273	-
273	262	-
274	275	-
275	276	-
276	277	-
277	278	-
278	279	-
279	280	-
280	281	-
281	282	-
282	283	-
283	284	-
284	285	-
285	286	-
286	274	-
287	288	-
288	289	-

**Текстовое описание местоположения границ
населенных пунктов, территориальных зон, особо охраняемых природных
территорий, зон с особыми условиями использования территорий**

Прохождение границы		Описание прохождения границы
от точки	до точки	
1	2	3
289	290	-
290	287	-
291	292	-
292	293	-
293	294	-
294	295	-
295	296	-
296	297	-
297	298	-
298	299	-
299	300	-
300	301	-
301	302	-
302	303	-
303	304	-
304	305	-
305	306	-
306	307	-
307	308	-
308	309	-
309	310	-
310	311	-
311	312	-
312	313	-
313	314	-
314	315	-
315	316	-
316	317	-
317	318	-
318	319	-
319	320	-
320	321	-
321	322	-
322	323	-
323	324	-
324	325	-

**Текстовое описание местоположения границ
населенных пунктов, территориальных зон, особо охраняемых природных
территорий, зон с особыми условиями использования территорий**

Прохождение границы		Описание прохождения границы
от точки	до точки	
1	2	3
325	326	-
326	327	-
327	328	-
328	329	-
329	330	-
330	331	-
331	332	-
332	333	-
333	334	-
334	335	-
335	336	-
336	337	-
337	338	-
338	339	-
339	340	-
340	341	-
341	342	-
342	343	-
343	344	-
344	345	-
345	346	-
346	347	-
347	348	-
348	349	-
349	350	-
350	351	-
351	352	-
352	353	-
353	354	-
354	355	-
355	356	-
356	357	-
357	358	-
358	359	-
359	360	-
360	361	-

**Текстовое описание местоположения границ
населенных пунктов, территориальных зон, особо охраняемых природных
территорий, зон с особыми условиями использования территорий**

Прохождение границы		Описание прохождения границы
от точки	до точки	
1	2	3
361	362	-
362	363	-
363	364	-
364	365	-
365	366	-
366	367	-
367	368	-
368	291	-
369	370	-
370	371	-
371	372	-
372	373	-
373	374	-
374	375	-
375	376	-
376	377	-
377	378	-
378	379	-
379	380	-
380	381	-
381	369	-
382	383	-
383	384	-
384	385	-
385	386	-
386	387	-
387	388	-
388	389	-
389	390	-
390	391	-
391	392	-
392	393	-
393	394	-
394	395	-
395	396	-
396	382	-

**Текстовое описание местоположения границ
населенных пунктов, территориальных зон, особо охраняемых природных
территорий, зон с особыми условиями использования территорий**

Прохождение границы		Описание прохождения границы
от точки	до точки	
1	2	3
397	398	-
398	399	-
399	400	-
400	401	-
401	402	-
402	403	-
403	404	-
404	405	-
405	397	-
406	407	-
407	408	-
408	409	-
409	410	-
410	411	-
411	412	-
412	413	-
413	414	-
414	415	-
415	416	-
416	417	-
417	418	-
418	419	-
419	420	-
420	421	-
421	422	-
422	423	-
423	424	-
424	425	-
425	426	-
426	427	-
427	428	-
428	429	-
429	430	-
430	431	-
431	432	-
432	433	-

**Текстовое описание местоположения границ
населенных пунктов, территориальных зон, особо охраняемых природных
территорий, зон с особыми условиями использования территорий**

Прохождение границы		Описание прохождения границы
от точки	до точки	
1	2	3
433	434	-
434	435	-
435	436	-
436	437	-
437	438	-
438	439	-
439	440	-
440	441	-
441	442	-
442	443	-
443	444	-
444	445	-
445	446	-
446	447	-
447	448	-
448	449	-
449	450	-
450	451	-
451	406	-
452	453	-
453	454	-
454	455	-
455	456	-
456	457	-
457	458	-
458	459	-
459	460	-
460	461	-
461	462	-
462	463	-
463	464	-
464	465	-
465	466	-
466	467	-
467	468	-
468	469	-

**Текстовое описание местоположения границ
населенных пунктов, территориальных зон, особо охраняемых природных
территорий, зон с особыми условиями использования территорий**

Прохождение границы		Описание прохождения границы
от точки	до точки	
1	2	3
469	470	-
470	471	-
471	452	-
472	473	-
473	474	-
474	475	-
475	476	-
476	477	-
477	478	-
478	479	-
479	480	-
480	481	-
481	482	-
482	483	-
483	484	-
484	485	-
485	486	-
486	487	-
487	488	-
488	472	-
489	490	-
490	491	-
491	492	-
492	493	-
493	494	-
494	495	-
495	496	-
496	497	-
497	498	-
498	499	-
499	500	-
500	501	-
501	502	-
502	503	-
503	504	-
504	505	-

**Текстовое описание местоположения границ
населенных пунктов, территориальных зон, особо охраняемых природных
территорий, зон с особыми условиями использования территорий**

Прохождение границы		Описание прохождения границы
от точки	до точки	
1	2	3
505	506	-
506	507	-
507	508	-
508	509	-
509	489	-
510	511	-
511	512	-
512	513	-
513	514	-
514	515	-
515	510	-
516	517	-
517	518	-
518	519	-
519	520	-
520	521	-
521	522	-
522	523	-
523	524	-
524	525	-
525	526	-
526	527	-
527	528	-
528	516	-
529	530	-
530	531	-
531	532	-
532	533	-
533	534	-
534	535	-
535	536	-
536	537	-
537	538	-
538	539	-
539	540	-
540	541	-

**Текстовое описание местоположения границ
населенных пунктов, территориальных зон, особо охраняемых природных
территорий, зон с особыми условиями использования территорий**

Прохождение границы		Описание прохождения границы
от точки	до точки	
1	2	3
541	542	-
542	543	-
543	544	-
544	545	-
545	546	-
546	547	-
547	548	-
548	549	-
549	550	-
550	551	-
551	552	-
552	553	-
553	554	-
554	555	-
555	556	-
556	557	-
557	558	-
558	559	-
559	560	-
560	561	-
561	562	-
562	563	-
563	564	-
564	565	-
565	566	-
566	567	-
567	568	-
568	569	-
569	570	-
570	571	-
571	572	-
572	573	-
573	574	-
574	575	-
575	576	-
576	529	-

**Текстовое описание местоположения границ
населенных пунктов, территориальных зон, особо охраняемых природных
территорий, зон с особыми условиями использования территорий**

Прохождение границы		Описание прохождения границы
от точки	до точки	
1	2	3
577	578	-
578	579	-
579	580	-
580	581	-
581	582	-
582	583	-
583	584	-
584	585	-
585	586	-
586	587	-
587	588	-
588	589	-
589	590	-
590	591	-
591	592	-
592	593	-
593	594	-
594	595	-
595	596	-
596	597	-
597	598	-
598	599	-
599	600	-
600	601	-
601	602	-
602	603	-
603	604	-
604	605	-
605	606	-
606	607	-
607	608	-
608	609	-
609	610	-
610	611	-
611	612	-
612	613	-

**Текстовое описание местоположения границ
населенных пунктов, территориальных зон, особо охраняемых природных
территорий, зон с особыми условиями использования территорий**

Прохождение границы		Описание прохождения границы
от точки	до точки	
1	2	3
613	614	-
614	615	-
615	616	-
616	617	-
617	618	-
618	619	-
619	620	-
620	621	-
621	622	-
622	623	-
623	624	-
624	577	-
625	626	-
626	627	-
627	628	-
628	625	-
629	630	-
630	631	-
631	632	-
632	629	-
633	634	-
634	635	-
635	636	-
636	633	-
637	638	-
638	639	-
639	640	-
640	637	-
641	642	-
642	643	-
643	644	-
644	641	-
645	646	-
646	647	-
647	648	-
648	645	-

**Текстовое описание местоположения границ
населенных пунктов, территориальных зон, особо охраняемых природных
территорий, зон с особыми условиями использования территорий**

Прохождение границы		Описание прохождения границы
от точки	до точки	
1	2	3
649	650	-
650	651	-
651	652	-
652	649	-
653	654	-
654	655	-
655	656	-
656	653	-
657	658	-
658	659	-
659	660	-
660	661	-
661	662	-
662	657	-
663	664	-
664	665	-
665	666	-
666	667	-
667	668	-
668	663	-
669	670	-
670	671	-
671	672	-
672	673	-
673	674	-
674	675	-
675	676	-
676	677	-
677	678	-
678	679	-
679	680	-
680	681	-
681	682	-
682	683	-
683	684	-
684	685	-

**Текстовое описание местоположения границ
населенных пунктов, территориальных зон, особо охраняемых природных
территорий, зон с особыми условиями использования территорий**

Прохождение границы		Описание прохождения границы
от точки	до точки	
1	2	3
685	686	-
686	687	-
687	688	-
688	689	-
689	690	-
690	691	-
691	692	-
692	693	-
693	694	-
694	695	-
695	696	-
696	697	-
697	698	-
698	699	-
699	700	-
700	701	-
701	702	-
702	703	-
703	704	-
704	705	-
705	669	-