

ОПИСАНИЕ МЕСТОПОЛОЖЕНИЯ ГРАНИЦ

Зона природного ландшафта

(наименование объекта, местоположение границ которого описано (далее - объект))

Раздел 1

Сведения об объекте

№ п/п	Характеристики объекта	Описание характеристик
1	2	3
1.	Местоположение объекта	Ленинградская область, район Гатчинский, сельское поселение Веревское
2.	Площадь объекта +/- величина погрешности определения площади (P +/- Дельта P)	280549 +/- 9269 м ²
3.	Иные характеристики объекта	-

Раздел 2

Сведения о местоположении границ объекта

1. Система координат МСК 47 зона 2

2. Сведения о характерных точках границ объекта

Обозначение характерных точек границ	Координаты, м		Метод определения координат характерной точки	Средняя квадратическая погрешность положения характерной точки (Mt), м	Описание обозначения точки на местности (при наличии)
	X	Y			
1	2	3	4	5	6
1	399647.12	2204394.89	Картометрический метод	5.0	-
2	399613.29	2204396.59	Картометрический метод	5.0	-
3	399616.07	2204205.89	Картометрический метод	5.0	-
4	399613.25	2204165.77	Картометрический метод	5.0	-
5	399614.88	2204116.13	Картометрический метод	5.0	-
6	399613.24	2204078.40	Картометрический метод	5.0	-
7	399618.44	2204036.88	Картометрический метод	5.0	-
8	399616.74	2204016.67	Картометрический метод	5.0	-
9	399620.23	2203956.43	Картометрический метод	5.0	-
10	399620.67	2203900.44	Картометрический метод	5.0	-
11	399656.95	2203895.76	Картометрический метод	5.0	-
12	399652.97	2204051.04	Картометрический метод	5.0	-
13	399650.68	2204229.51	Картометрический метод	5.0	-
1	399647.12	2204394.89	Картометрический метод	5.0	-
14	399967.85	2208644.40	Картометрический метод	5.0	-
15	399966.19	2208647.37	Картометрический метод	5.0	-
16	399966.26	2208653.36	Картометрический метод	5.0	-
17	399970.96	2208658.85	Картометрический метод	5.0	-
18	399974.97	2208666.28	Картометрический метод	5.0	-
19	399997.16	2208712.70	Картометрический метод	5.0	-
20	399997.25	2208714.02	Картометрический метод	5.0	-
21	399995.65	2208718.69	Картометрический метод	5.0	-

2. Сведения о характерных точках границ объекта					
Обозначение характерных точек границ	Координаты, м		Метод определения координат характерной точки	Средняя квадратическая погрешность положения характерной точки (Mt), м	Описание обозначения точки на местности (при наличии)
	X	Y			
1	2	3	4	5	6
22	399990.62	2208722.08	Картометрический метод	5.0	-
23	399984.53	2208727.69	Картометрический метод	5.0	-
24	399983.31	2208727.67	Картометрический метод	5.0	-
25	399978.21	2208721.52	Картометрический метод	5.0	-
26	399976.58	2208717.65	Картометрический метод	5.0	-
27	399964.47	2208697.99	Картометрический метод	5.0	-
28	399948.60	2208679.76	Картометрический метод	5.0	-
29	399946.25	2208672.35	Картометрический метод	5.0	-
30	399925.68	2208649.10	Картометрический метод	5.0	-
31	399909.50	2208633.70	Картометрический метод	5.0	-
32	399865.70	2208580.42	Картометрический метод	5.0	-
33	399856.53	2208572.81	Картометрический метод	5.0	-
34	399849.49	2208560.07	Картометрический метод	5.0	-
35	399847.79	2208549.92	Картометрический метод	5.0	-
36	399865.50	2208515.56	Картометрический метод	5.0	-
37	399895.81	2208475.87	Картометрический метод	5.0	-
38	399900.75	2208467.89	Картометрический метод	5.0	-
39	399904.73	2208454.54	Картометрический метод	5.0	-
40	399908.00	2208432.92	Картометрический метод	5.0	-
41	399913.26	2208417.88	Картометрический метод	5.0	-
42	399916.57	2208413.81	Картометрический метод	5.0	-
43	399918.04	2208408.72	Картометрический метод	5.0	-
44	399918.26	2208398.79	Картометрический метод	5.0	-
45	399917.15	2208394.90	Картометрический метод	5.0	-
46	399915.48	2208392.32	Картометрический метод	5.0	-
47	399910.56	2208387.63	Картометрический метод	5.0	-

2. Сведения о характерных точках границ объекта					
Обозначение характерных точек границ	Координаты, м		Метод определения координат характерной точки	Средняя квадратическая погрешность положения характерной точки (Mt), м	Описание обозначения точки на местности (при наличии)
	X	Y			
1	2	3	4	5	6
48	399906.29	2208382.73	Картометрический метод	5.0	-
49	399895.01	2208373.76	Картометрический метод	5.0	-
50	399884.02	2208368.01	Картометрический метод	5.0	-
51	399878.44	2208367.55	Картометрический метод	5.0	-
52	399867.76	2208368.77	Картометрический метод	5.0	-
53	399826.20	2208372.47	Картометрический метод	5.0	-
54	399799.32	2208381.31	Картометрический метод	5.0	-
55	399783.11	2208380.33	Картометрический метод	5.0	-
56	399779.24	2208377.72	Картометрический метод	5.0	-
57	399767.53	2208366.92	Картометрический метод	5.0	-
58	399775.15	2208342.18	Картометрический метод	5.0	-
59	399797.79	2208324.10	Картометрический метод	5.0	-
60	399812.18	2208306.21	Картометрический метод	5.0	-
61	399814.24	2208300.47	Картометрический метод	5.0	-
62	399815.34	2208292.36	Картометрический метод	5.0	-
63	399815.46	2208283.86	Картометрический метод	5.0	-
64	399813.30	2208251.89	Картометрический метод	5.0	-
65	399810.67	2208240.80	Картометрический метод	5.0	-
66	399803.55	2208219.40	Картометрический метод	5.0	-
67	399797.28	2208197.15	Картометрический метод	5.0	-
68	399792.70	2208173.50	Картометрический метод	5.0	-
69	399792.16	2208164.25	Картометрический метод	5.0	-
70	399792.24	2208147.65	Картометрический метод	5.0	-
71	399793.93	2208125.11	Картометрический метод	5.0	-
72	399793.59	2208114.89	Картометрический метод	5.0	-
73	399793.98	2208105.04	Картометрический метод	5.0	-

2. Сведения о характерных точках границ объекта					
Обозначение характерных точек границ	Координаты, м		Метод определения координат характерной точки	Средняя квадратическая погрешность положения характерной точки (Mt), м	Описание обозначения точки на местности (при наличии)
	X	Y			
1	2	3	4	5	6
74	399796.41	2208086.09	Картометрический метод	5.0	-
75	399798.30	2208077.50	Картометрический метод	5.0	-
76	399806.55	2208052.17	Картометрический метод	5.0	-
77	399806.49	2208046.06	Картометрический метод	5.0	-
78	399805.62	2208041.42	Картометрический метод	5.0	-
79	399803.82	2208028.44	Картометрический метод	5.0	-
80	399798.59	2208007.24	Картометрический метод	5.0	-
81	399793.93	2207995.08	Картометрический метод	5.0	-
82	399790.69	2207988.99	Картометрический метод	5.0	-
83	399785.64	2207985.22	Картометрический метод	5.0	-
84	399781.97	2207982.12	Картометрический метод	5.0	-
85	399779.65	2207978.00	Картометрический метод	5.0	-
86	399777.79	2207973.29	Картометрический метод	5.0	-
87	399776.19	2207970.47	Картометрический метод	5.0	-
88	399772.21	2207966.49	Картометрический метод	5.0	-
89	399768.83	2207961.33	Картометрический метод	5.0	-
90	399754.98	2207951.01	Картометрический метод	5.0	-
91	399743.90	2207941.15	Картометрический метод	5.0	-
92	399698.38	2207884.40	Картометрический метод	5.0	-
93	399686.09	2207865.82	Картометрический метод	5.0	-
94	399680.13	2207853.92	Картометрический метод	5.0	-
95	399676.60	2207842.53	Картометрический метод	5.0	-
96	399671.17	2207819.75	Картометрический метод	5.0	-
97	399668.95	2207810.66	Картометрический метод	5.0	-
98	399664.73	2207797.84	Картометрический метод	5.0	-
99	399661.37	2207783.94	Картометрический метод	5.0	-

2. Сведения о характерных точках границ объекта					
Обозначение характерных точек границ	Координаты, м		Метод определения координат характерной точки	Средняя квадратическая погрешность положения характерной точки (Mt), м	Описание обозначения точки на местности (при наличии)
	X	Y			
1	2	3	4	5	6
100	399660.51	2207770.47	Картометрический метод	5.0	-
101	399655.61	2207741.22	Картометрический метод	5.0	-
102	399656.14	2207718.61	Картометрический метод	5.0	-
103	399657.93	2207709.50	Картометрический метод	5.0	-
104	399660.54	2207701.14	Картометрический метод	5.0	-
105	399662.66	2207690.56	Картометрический метод	5.0	-
106	399665.60	2207682.80	Картометрический метод	5.0	-
107	399666.88	2207674.52	Картометрический метод	5.0	-
108	399664.95	2207658.22	Картометрический метод	5.0	-
109	399662.42	2207649.55	Картометрический метод	5.0	-
110	399661.32	2207637.86	Картометрический метод	5.0	-
111	399661.43	2207637.66	Картометрический метод	5.0	-
112	399669.46	2207671.85	Картометрический метод	5.0	-
113	399660.60	2207704.29	Картометрический метод	5.0	-
114	399659.04	2207739.98	Картометрический метод	5.0	-
115	399665.78	2207783.14	Картометрический метод	5.0	-
116	399686.83	2207852.77	Картометрический метод	5.0	-
117	399726.80	2207917.21	Картометрический метод	5.0	-
118	399814.76	2207848.53	Картометрический метод	5.0	-
119	399819.05	2207862.91	Картометрический метод	5.0	-
120	399822.96	2207861.74	Картометрический метод	5.0	-
121	399856.30	2207971.38	Картометрический метод	5.0	-
122	399841.82	2207977.82	Картометрический метод	5.0	-
123	399863.98	2208120.12	Картометрический метод	5.0	-
124	399856.76	2208238.24	Картометрический метод	5.0	-
125	399988.93	2208394.42	Картометрический метод	5.0	-

2. Сведения о характерных точках границ объекта					
Обозначение характерных точек границ	Координаты, м		Метод определения координат характерной точки	Средняя квадратическая погрешность положения характерной точки (Mt), м	Описание обозначения точки на местности (при наличии)
	X	Y			
1	2	3	4	5	6
126	399937.59	2208545.66	Картометрический метод	5.0	-
127	399973.89	2208572.99	Картометрический метод	5.0	-
128	399996.28	2208591.41	Картометрический метод	5.0	-
129	400020.17	2208610.88	Картометрический метод	5.0	-
130	400043.98	2208630.67	Картометрический метод	5.0	-
131	400050.84	2208636.63	Картометрический метод	5.0	-
132	400040.29	2208654.64	Картометрический метод	5.0	-
133	399991.78	2208640.21	Картометрический метод	5.0	-
134	399987.58	2208639.66	Картометрический метод	5.0	-
135	399981.19	2208639.49	Картометрический метод	5.0	-
136	399975.50	2208641.02	Картометрический метод	5.0	-
14	399967.85	2208644.40	Картометрический метод	5.0	-
137	399983.16	2209857.19	Картометрический метод	5.0	-
138	399840.07	2210055.26	Картометрический метод	5.0	-
139	399822.05	2210078.23	Картометрический метод	5.0	-
140	399796.65	2210087.73	Картометрический метод	5.0	-
141	399769.84	2210076.70	Картометрический метод	5.0	-
142	399760.29	2210072.77	Картометрический метод	5.0	-
143	399756.96	2210071.40	Картометрический метод	5.0	-
144	399708.14	2210015.49	Картометрический метод	5.0	-
145	399709.94	2210015.18	Картометрический метод	5.0	-
146	399715.76	2210012.10	Картометрический метод	5.0	-
147	399720.98	2210008.63	Картометрический метод	5.0	-
148	399722.74	2210007.10	Картометрический метод	5.0	-
149	399724.61	2210003.83	Картометрический метод	5.0	-
150	399725.51	2210001.15	Картометрический метод	5.0	-

2. Сведения о характерных точках границ объекта					
Обозначение характерных точек границ	Координаты, м		Метод определения координат характерной точки	Средняя квадратическая погрешность положения характерной точки (Mt), м	Описание обозначения точки на местности (при наличии)
	X	Y			
1	2	3	4	5	6
151	399727.02	2209998.92	Картометрический метод	5.0	-
152	399729.32	2209996.09	Картометрический метод	5.0	-
153	399731.95	2209993.52	Картометрический метод	5.0	-
154	399738.01	2209988.84	Картометрический метод	5.0	-
155	399741.71	2209986.79	Картометрический метод	5.0	-
156	399743.63	2209985.43	Картометрический метод	5.0	-
157	399750.45	2209979.72	Картометрический метод	5.0	-
158	399755.31	2209975.10	Картометрический метод	5.0	-
159	399758.06	2209971.23	Картометрический метод	5.0	-
160	399759.14	2209968.47	Картометрический метод	5.0	-
161	399760.59	2209963.81	Картометрический метод	5.0	-
162	399760.55	2209960.60	Картометрический метод	5.0	-
163	399759.88	2209958.77	Картометрический метод	5.0	-
164	399758.78	2209957.19	Картометрический метод	5.0	-
165	399757.84	2209956.50	Картометрический метод	5.0	-
166	399756.20	2209954.42	Картометрический метод	5.0	-
167	399756.07	2209952.57	Картометрический метод	5.0	-
168	399756.57	2209950.29	Картометрический метод	5.0	-
169	399756.73	2209948.71	Картометрический метод	5.0	-
170	399756.07	2209946.54	Картометрический метод	5.0	-
171	399752.61	2209940.16	Картометрический метод	5.0	-
172	399742.66	2209923.44	Картометрический метод	5.0	-
173	399740.77	2209917.80	Картометрический метод	5.0	-
174	399740.04	2209910.43	Картометрический метод	5.0	-
175	399737.93	2209902.90	Картометрический метод	5.0	-
176	399733.49	2209893.54	Картометрический метод	5.0	-

2. Сведения о характерных точках границ объекта					
Обозначение характерных точек границ	Координаты, м		Метод определения координат характерной точки	Средняя квадратическая погрешность положения характерной точки (Mt), м	Описание обозначения точки на местности (при наличии)
	X	Y			
1	2	3	4	5	6
177	399727.48	2209886.52	Картометрический метод	5.0	-
178	399721.57	2209882.55	Картометрический метод	5.0	-
179	399715.81	2209878.30	Картометрический метод	5.0	-
180	399712.38	2209875.06	Картометрический метод	5.0	-
181	399708.58	2209869.45	Картометрический метод	5.0	-
182	399702.96	2209864.37	Картометрический метод	5.0	-
183	399697.24	2209862.68	Картометрический метод	5.0	-
184	399694.08	2209861.28	Картометрический метод	5.0	-
185	399682.66	2209854.45	Картометрический метод	5.0	-
186	399675.77	2209850.88	Картометрический метод	5.0	-
187	399661.93	2209844.82	Картометрический метод	5.0	-
188	399652.82	2209841.78	Картометрический метод	5.0	-
189	399645.35	2209840.42	Картометрический метод	5.0	-
190	399639.68	2209838.81	Картометрический метод	5.0	-
191	399610.03	2209828.13	Картометрический метод	5.0	-
192	399621.91	2209812.61	Картометрический метод	5.0	-
193	399641.54	2209793.34	Картометрический метод	5.0	-
194	399642.06	2209792.83	Картометрический метод	5.0	-
195	399682.05	2209793.26	Картометрический метод	5.0	-
196	399721.93	2209803.69	Картометрический метод	5.0	-
197	399821.54	2209844.73	Картометрический метод	5.0	-
198	399821.61	2209837.42	Картометрический метод	5.0	-
199	399822.09	2209837.52	Картометрический метод	5.0	-
200	399827.24	2209838.29	Картометрический метод	5.0	-
201	399835.35	2209838.63	Картометрический метод	5.0	-
202	399839.98	2209838.01	Картометрический метод	5.0	-

2. Сведения о характерных точках границ объекта					
Обозначение характерных точек границ	Координаты, м		Метод определения координат характерной точки	Средняя квадратическая погрешность положения характерной точки (Mt), м	Описание обозначения точки на местности (при наличии)
	X	Y			
1	2	3	4	5	6
203	399845.28	2209836.86	Картометрический метод	5.0	-
204	399853.17	2209833.22	Картометрический метод	5.0	-
205	399869.07	2209829.30	Картометрический метод	5.0	-
206	399881.23	2209824.07	Картометрический метод	5.0	-
207	399883.62	2209821.90	Картометрический метод	5.0	-
208	399892.20	2209811.42	Картометрический метод	5.0	-
209	399899.28	2209803.57	Картометрический метод	5.0	-
210	399900.95	2209799.75	Картометрический метод	5.0	-
211	399904.31	2209784.57	Картометрический метод	5.0	-
212	399907.35	2209774.82	Картометрический метод	5.0	-
213	399907.56	2209744.78	Картометрический метод	5.0	-
214	399906.88	2209738.58	Картометрический метод	5.0	-
215	399904.27	2209728.52	Картометрический метод	5.0	-
216	399900.04	2209719.66	Картометрический метод	5.0	-
217	399895.58	2209714.88	Картометрический метод	5.0	-
218	399889.61	2209710.05	Картометрический метод	5.0	-
219	399844.52	2209687.95	Картометрический метод	5.0	-
220	399836.79	2209683.13	Картометрический метод	5.0	-
221	399818.19	2209667.20	Картометрический метод	5.0	-
222	399810.68	2209657.61	Картометрический метод	5.0	-
223	399808.63	2209644.19	Картометрический метод	5.0	-
224	399808.34	2209630.14	Картометрический метод	5.0	-
225	399811.54	2209613.43	Картометрический метод	5.0	-
226	399812.97	2209599.15	Картометрический метод	5.0	-
227	399817.08	2209570.62	Картометрический метод	5.0	-
228	399818.31	2209556.80	Картометрический метод	5.0	-

2. Сведения о характерных точках границ объекта					
Обозначение характерных точек границ	Координаты, м		Метод определения координат характерной точки	Средняя квадратическая погрешность положения характерной точки (Mt), м	Описание обозначения точки на местности (при наличии)
	X	Y			
1	2	3	4	5	6
229	399827.94	2209525.40	Картометрический метод	5.0	-
230	399839.22	2209497.06	Картометрический метод	5.0	-
231	399846.79	2209484.33	Картометрический метод	5.0	-
232	399850.36	2209480.50	Картометрический метод	5.0	-
233	399858.91	2209469.19	Картометрический метод	5.0	-
234	399867.96	2209462.04	Картометрический метод	5.0	-
235	399882.95	2209447.11	Картометрический метод	5.0	-
236	399891.33	2209437.40	Картометрический метод	5.0	-
237	399915.66	2209445.79	Картометрический метод	5.0	-
238	399923.42	2209409.18	Картометрический метод	5.0	-
239	399928.00	2209405.85	Картометрический метод	5.0	-
240	399931.83	2209404.12	Картометрический метод	5.0	-
241	399934.66	2209402.20	Картометрический метод	5.0	-
242	399940.73	2209395.36	Картометрический метод	5.0	-
243	399946.08	2209387.34	Картометрический метод	5.0	-
244	399948.85	2209381.13	Картометрический метод	5.0	-
245	399950.73	2209378.84	Картометрический метод	5.0	-
246	399952.63	2209373.37	Картометрический метод	5.0	-
247	399971.09	2209374.23	Картометрический метод	5.0	-
248	399971.10	2209378.10	Картометрический метод	5.0	-
249	399998.18	2209379.51	Картометрический метод	5.0	-
250	400041.64	2209383.60	Картометрический метод	5.0	-
251	400072.66	2209386.52	Картометрический метод	5.0	-
252	400074.11	2209386.66	Картометрический метод	5.0	-
253	400068.06	2209420.42	Картометрический метод	5.0	-
254	400061.22	2209490.53	Картометрический метод	5.0	-

2. Сведения о характерных точках границ объекта					
Обозначение характерных точек границ	Координаты, м		Метод определения координат характерной точки	Средняя квадратическая погрешность положения характерной точки (Mt), м	Описание обозначения точки на местности (при наличии)
	X	Y			
1	2	3	4	5	6
255	400061.02	2209494.77	Картометрический метод	5.0	-
256	400053.37	2209496.68	Картометрический метод	5.0	-
257	400044.27	2209762.33	Картометрический метод	5.0	-
258	400035.09	2209780.79	Картометрический метод	5.0	-
137	399983.16	2209857.19	Картометрический метод	5.0	-
259	400246.07	2208735.56	Картометрический метод	5.0	-
260	400087.20	2208897.68	Картометрический метод	5.0	-
261	400088.27	2208888.55	Картометрический метод	5.0	-
262	400087.49	2208882.16	Картометрический метод	5.0	-
263	400082.46	2208876.69	Картометрический метод	5.0	-
264	400081.31	2208872.02	Картометрический метод	5.0	-
265	400081.65	2208865.24	Картометрический метод	5.0	-
266	400080.81	2208861.58	Картометрический метод	5.0	-
267	400073.82	2208851.40	Картометрический метод	5.0	-
268	400070.98	2208844.47	Картометрический метод	5.0	-
269	400068.10	2208839.77	Картометрический метод	5.0	-
270	400066.17	2208833.62	Картометрический метод	5.0	-
271	400059.14	2208824.06	Картометрический метод	5.0	-
272	400055.81	2208821.29	Картометрический метод	5.0	-
273	400048.88	2208816.90	Картометрический метод	5.0	-
274	400043.97	2208813.26	Картометрический метод	5.0	-
275	400026.02	2208792.98	Картометрический метод	5.0	-
276	400024.65	2208787.87	Картометрический метод	5.0	-
277	400014.53	2208772.02	Картометрический метод	5.0	-
278	399994.86	2208748.36	Картометрический метод	5.0	-
279	399991.04	2208740.66	Картометрический метод	5.0	-

2. Сведения о характерных точках границ объекта					
Обозначение характерных точек границ	Координаты, м		Метод определения координат характерной точки	Средняя квадратическая погрешность положения характерной точки (Mt), м	Описание обозначения точки на местности (при наличии)
	X	Y			
1	2	3	4	5	6
280	399987.67	2208732.41	Картометрический метод	5.0	-
281	399987.67	2208731.38	Картометрический метод	5.0	-
282	399988.31	2208730.55	Картометрический метод	5.0	-
283	399995.94	2208724.79	Картометрический метод	5.0	-
284	399997.56	2208724.76	Картометрический метод	5.0	-
285	399999.12	2208725.31	Картометрический метод	5.0	-
286	400002.53	2208725.09	Картометрический метод	5.0	-
287	400004.37	2208724.07	Картометрический метод	5.0	-
288	400006.55	2208721.85	Картометрический метод	5.0	-
289	400006.84	2208720.02	Картометрический метод	5.0	-
290	400006.87	2208717.77	Картометрический метод	5.0	-
291	400006.54	2208715.41	Картометрический метод	5.0	-
292	400005.11	2208712.88	Картометрический метод	5.0	-
293	400001.87	2208709.01	Картометрический метод	5.0	-
294	399998.51	2208703.32	Картометрический метод	5.0	-
295	399984.74	2208676.14	Картометрический метод	5.0	-
296	399979.81	2208664.59	Картометрический метод	5.0	-
297	399976.16	2208657.03	Картометрический метод	5.0	-
298	399973.27	2208652.83	Картометрический метод	5.0	-
299	399972.11	2208649.73	Картометрический метод	5.0	-
300	399972.47	2208648.19	Картометрический метод	5.0	-
301	399974.73	2208646.77	Картометрический метод	5.0	-
302	399982.09	2208643.32	Картометрический метод	5.0	-
303	399985.52	2208643.04	Картометрический метод	5.0	-
304	399988.09	2208643.34	Картометрический метод	5.0	-
305	399993.39	2208644.35	Картометрический метод	5.0	-

2. Сведения о характерных точках границ объекта					
Обозначение характерных точек границ	Координаты, м		Метод определения координат характерной точки	Средняя квадратическая погрешность положения характерной точки (Mt), м	Описание обозначения точки на местности (при наличии)
	X	Y			
1	2	3	4	5	6
306	400012.46	2208650.01	Картометрический метод	5.0	-
307	400038.10	2208658.39	Картометрический метод	5.0	-
308	400043.60	2208661.00	Картометрический метод	5.0	-
309	400045.19	2208663.15	Картометрический метод	5.0	-
310	400046.98	2208666.66	Картометрический метод	5.0	-
311	400048.94	2208668.93	Картометрический метод	5.0	-
312	400052.03	2208675.87	Картометрический метод	5.0	-
313	400054.61	2208680.30	Картометрический метод	5.0	-
314	400062.19	2208697.11	Картометрический метод	5.0	-
315	400064.21	2208700.64	Картометрический метод	5.0	-
316	400067.97	2208705.47	Картометрический метод	5.0	-
317	400077.25	2208715.68	Картометрический метод	5.0	-
318	400081.20	2208721.25	Картометрический метод	5.0	-
319	400092.97	2208731.98	Картометрический метод	5.0	-
320	400097.81	2208737.42	Картометрический метод	5.0	-
321	400102.26	2208740.62	Картометрический метод	5.0	-
322	400107.65	2208743.92	Картометрический метод	5.0	-
323	400110.05	2208747.18	Картометрический метод	5.0	-
324	400111.60	2208747.92	Картометрический метод	5.0	-
325	400113.75	2208748.15	Картометрический метод	5.0	-
326	400117.34	2208746.42	Картометрический метод	5.0	-
327	400120.04	2208743.99	Картометрический метод	5.0	-
328	400121.92	2208741.30	Картометрический метод	5.0	-
329	400122.73	2208738.45	Картометрический метод	5.0	-
330	400122.86	2208729.48	Картометрический метод	5.0	-
331	400123.25	2208727.23	Картометрический метод	5.0	-

2. Сведения о характерных точках границ объекта					
Обозначение характерных точек границ	Координаты, м		Метод определения координат характерной точки	Средняя квадратическая погрешность положения характерной точки (Mt), м	Описание обозначения точки на местности (при наличии)
	X	Y			
1	2	3	4	5	6
332	400124.04	2208725.65	Картометрический метод	5.0	-
333	400126.37	2208724.25	Картометрический метод	5.0	-
334	400129.90	2208722.81	Картометрический метод	5.0	-
335	400135.31	2208722.50	Картометрический метод	5.0	-
336	400138.71	2208721.46	Картометрический метод	5.0	-
337	400143.87	2208720.59	Картометрический метод	5.0	-
338	400152.33	2208714.20	Картометрический метод	5.0	-
339	400154.69	2208710.49	Картометрический метод	5.0	-
340	400166.89	2208696.40	Картометрический метод	5.0	-
341	400168.47	2208693.96	Картометрический метод	5.0	-
342	400169.87	2208690.32	Картометрический метод	5.0	-
343	400172.12	2208687.33	Картометрический метод	5.0	-
344	400174.81	2208684.96	Картометрический метод	5.0	-
345	400176.98	2208683.97	Картометрический метод	5.0	-
346	400178.68	2208683.63	Картометрический метод	5.0	-
347	400180.11	2208683.61	Картометрический метод	5.0	-
348	400182.10	2208684.41	Картометрический метод	5.0	-
349	400184.13	2208686.76	Картометрический метод	5.0	-
350	400187.15	2208694.88	Картометрический метод	5.0	-
351	400187.42	2208698.83	Картометрический метод	5.0	-
352	400187.38	2208701.92	Картометрический метод	5.0	-
353	400188.15	2208704.68	Картометрический метод	5.0	-
354	400189.69	2208706.60	Картометрический метод	5.0	-
355	400191.30	2208708.02	Картометрический метод	5.0	-
356	400195.17	2208710.08	Картометрический метод	5.0	-
357	400199.46	2208711.95	Картометрический метод	5.0	-

2. Сведения о характерных точках границ объекта					
Обозначение характерных точек границ	Координаты, м		Метод определения координат характерной точки	Средняя квадратическая погрешность положения характерной точки (Mt), м	Описание обозначения точки на местности (при наличии)
	X	Y			
1	2	3	4	5	6
358	400204.22	2208712.47	Картометрический метод	5.0	-
359	400212.55	2208711.94	Картометрический метод	5.0	-
360	400217.65	2208711.18	Картометрический метод	5.0	-
361	400221.05	2208710.32	Картометрический метод	5.0	-
362	400223.84	2208709.01	Картометрический метод	5.0	-
363	400227.33	2208708.67	Картометрический метод	5.0	-
364	400229.38	2208709.15	Картометрический метод	5.0	-
365	400232.18	2208711.83	Картометрический метод	5.0	-
366	400233.18	2208714.40	Картометрический метод	5.0	-
367	400233.23	2208715.78	Картометрический метод	5.0	-
368	400231.91	2208720.43	Картометрический метод	5.0	-
369	400231.75	2208726.61	Картометрический метод	5.0	-
370	400232.63	2208729.50	Картометрический метод	5.0	-
371	400234.99	2208733.10	Картометрический метод	5.0	-
372	400237.06	2208735.18	Картометрический метод	5.0	-
373	400239.61	2208735.67	Картометрический метод	5.0	-
259	400246.07	2208735.56	Картометрический метод	5.0	-
374	399657.62	2207621.43	Картометрический метод	5.0	-
375	399653.36	2207618.49	Картометрический метод	5.0	-
376	399649.80	2207614.32	Картометрический метод	5.0	-
377	399640.79	2207588.78	Картометрический метод	5.0	-
378	399638.59	2207567.68	Картометрический метод	5.0	-
379	399638.71	2207559.57	Картометрический метод	5.0	-
380	399639.70	2207552.96	Картометрический метод	5.0	-
381	399638.35	2207541.02	Картометрический метод	5.0	-
382	399639.08	2207533.69	Картометрический метод	5.0	-

2. Сведения о характерных точках границ объекта					
Обозначение характерных точек границ	Координаты, м		Метод определения координат характерной точки	Средняя квадратическая погрешность положения характерной точки (Mt), м	Описание обозначения точки на местности (при наличии)
	X	Y			
1	2	3	4	5	6
383	399638.95	2207528.32	Картометрический метод	5.0	-
384	399637.79	2207520.90	Картометрический метод	5.0	-
385	399636.27	2207503.91	Картометрический метод	5.0	-
386	399632.66	2207488.63	Картометрический метод	5.0	-
387	399632.96	2207483.79	Картометрический метод	5.0	-
388	399634.28	2207477.61	Картометрический метод	5.0	-
389	399635.44	2207460.15	Картометрический метод	5.0	-
390	399634.55	2207451.12	Картометрический метод	5.0	-
391	399629.37	2207426.93	Картометрический метод	5.0	-
392	399628.83	2207411.62	Картометрический метод	5.0	-
393	399630.05	2207406.08	Картометрический метод	5.0	-
394	399639.26	2207391.48	Картометрический метод	5.0	-
395	399644.93	2207384.40	Картометрический метод	5.0	-
396	399650.41	2207379.23	Картометрический метод	5.0	-
397	399653.68	2207372.75	Картометрический метод	5.0	-
398	399654.67	2207359.48	Картометрический метод	5.0	-
399	399666.14	2207337.71	Картометрический метод	5.0	-
400	399671.60	2207329.90	Картометрический метод	5.0	-
401	399677.25	2207325.90	Картометрический метод	5.0	-
402	399682.03	2207318.09	Картометрический метод	5.0	-
403	399682.66	2207319.15	Картометрический метод	5.0	-
404	399682.20	2207319.64	Картометрический метод	5.0	-
405	399681.93	2207319.98	Картометрический метод	5.0	-
406	399671.54	2207379.89	Картометрический метод	5.0	-
407	399641.79	2207400.08	Картометрический метод	5.0	-
408	399637.37	2207419.31	Картометрический метод	5.0	-

2. Сведения о характерных точках границ объекта					
Обозначение характерных точек границ	Координаты, м		Метод определения координат характерной точки	Средняя квадратическая погрешность положения характерной точки (Mt), м	Описание обозначения точки на местности (при наличии)
	X	Y			
1	2	3	4	5	6
409	399649.86	2207501.41	Картометрический метод	5.0	-
410	399645.70	2207570.68	Картометрический метод	5.0	-
374	399657.62	2207621.43	Картометрический метод	5.0	-
411	399298.06	2206248.28	Картометрический метод	5.0	-
412	399265.59	2206292.00	Картометрический метод	5.0	-
413	399219.63	2206259.51	Картометрический метод	5.0	-
414	399222.64	2206231.92	Картометрический метод	5.0	-
415	399236.99	2206146.25	Картометрический метод	5.0	-
416	399241.27	2206111.44	Картометрический метод	5.0	-
417	399243.80	2206095.39	Картометрический метод	5.0	-
418	399257.56	2206041.95	Картометрический метод	5.0	-
419	399261.55	2206020.60	Картометрический метод	5.0	-
420	399265.54	2205977.79	Картометрический метод	5.0	-
421	399277.60	2205925.81	Картометрический метод	5.0	-
422	399286.16	2205898.04	Картометрический метод	5.0	-
423	399275.33	2205854.38	Картометрический метод	5.0	-
424	399266.80	2205831.48	Картометрический метод	5.0	-
425	399266.99	2205803.01	Картометрический метод	5.0	-
426	399262.56	2205788.82	Картометрический метод	5.0	-
427	399253.58	2205778.37	Картометрический метод	5.0	-
428	399273.67	2205734.76	Картометрический метод	5.0	-
429	399281.42	2205719.15	Картометрический метод	5.0	-
430	399306.26	2205732.53	Картометрический метод	5.0	-
431	399297.36	2205738.61	Картометрический метод	5.0	-
432	399276.15	2205798.91	Картометрический метод	5.0	-
433	399275.29	2205835.06	Картометрический метод	5.0	-

2. Сведения о характерных точках границ объекта

Обозначение характерных точек границ	Координаты, м		Метод определения координат характерной точки	Средняя квадратическая погрешность положения характерной точки (Mt), м	Описание обозначения точки на местности (при наличии)
	X	Y			
1	2	3	4	5	6
434	399280.40	2205863.47	Картометрический метод	5.0	-
435	399300.08	2205902.08	Картометрический метод	5.0	-
436	399312.60	2205945.91	Картометрический метод	5.0	-
437	399328.33	2206025.18	Картометрический метод	5.0	-
438	399327.62	2206107.52	Картометрический метод	5.0	-
439	399320.09	2206185.34	Картометрический метод	5.0	-
411	399298.06	2206248.28	Картометрический метод	5.0	-
440	399286.99	2206024.43	Картометрический метод	5.0	-
441	399280.79	2206035.15	Картометрический метод	5.0	-
442	399291.54	2206041.36	Картометрический метод	5.0	-
443	399297.73	2206030.61	Картометрический метод	5.0	-
440	399286.99	2206024.43	Картометрический метод	5.0	-

3. Сведения о характерных точках части (частей) границы объекта

Обозначение характерных точек части границы	Координаты, м		Метод определения координат характерной точки	Средняя квадратическая погрешность положения характерной точки (Mt), м	Описание обозначения точки на местности (при наличии)
	X	Y			
1	2	3	4	5	6
-	-	-	-	-	-

Раздел 3

Сведения о местоположении измененных (уточненных) границ объекта

1. Система координат -

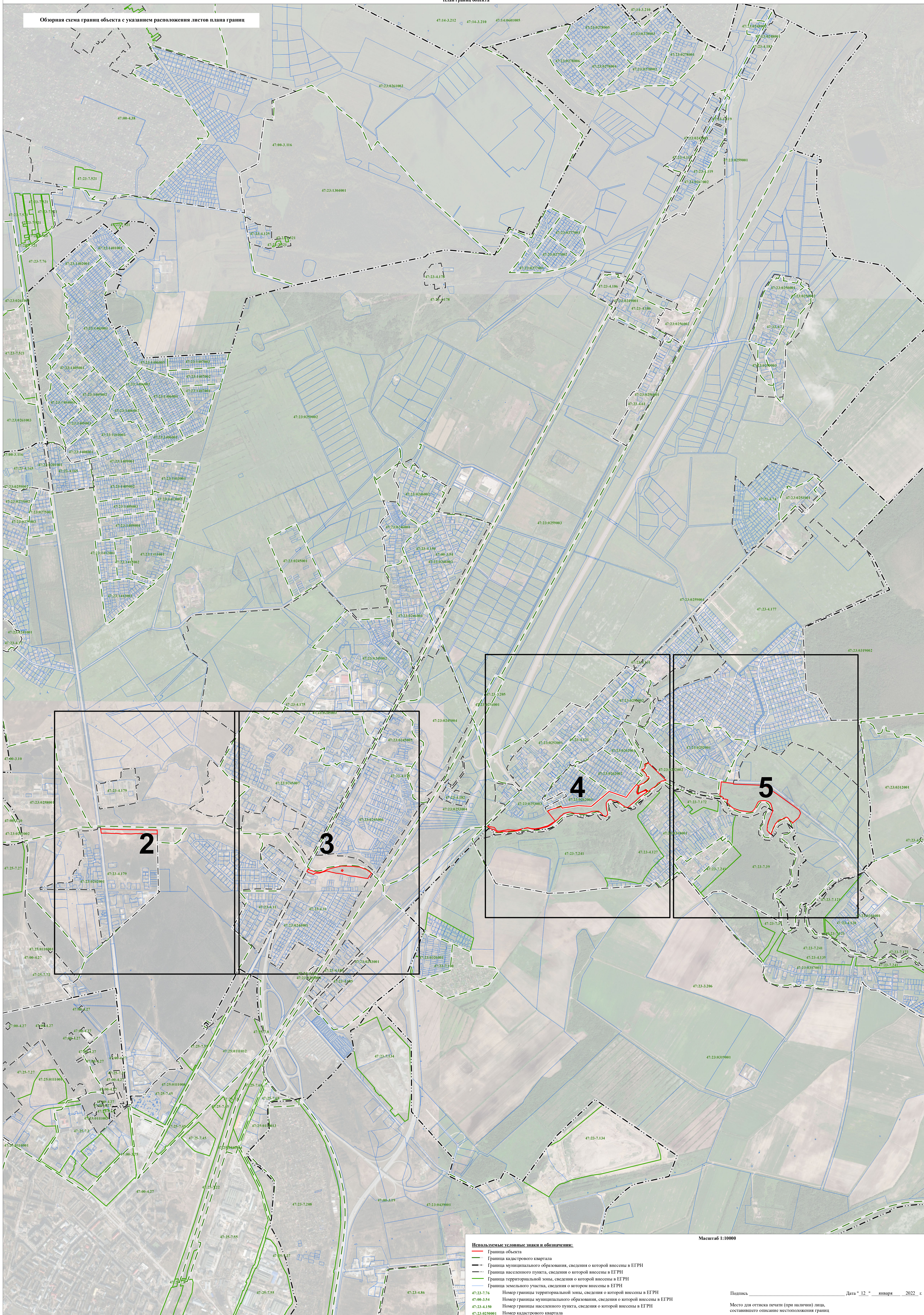
2. Сведения о характерных точках границ объекта

Обозначение характерных точек границ	Существующие координаты, м		Измененные (уточненные) координаты, м		Метод определения координат характерной точки	Средняя квадратическая погрешность положения характерной точки (M _t), м	Описание обозначения точки на местности (при наличии)
	X	Y	X	Y			
1	2	3	4	5	6	7	8
-	-	-	-	-	-	-	

3. Сведения о характерных точках части (частей) границы объекта

Обозначение характерных точек части границы	Существующие координаты, м		Измененные (уточненные) координаты, м		Метод определения координат характерной точки	Средняя квадратическая погрешность положения характерной точки (M _t), м	Описание обозначения точки на местности (при наличии)
	X	Y	X	Y			
1	2	3	4	5	6	7	8
-	-	-	-	-	-	-	

Обзорная схема границ объекта с указанием расположения листов плана границ



- Использовать условные знаки в общении:**
- Граница объекта
 - Граница кадастрового квартала
 - Граница муниципального образования, сведения о которой внесены в ЕГРН
 - Граница населенного пункта, сведения о которой внесены в ЕГРН
 - Граница территориальной зоны, сведения о которой внесены в ЕГРН
 - Граница земельного участка, сведения о котором внесены в ЕГРН
- 47:23-7.76 Номер границы территориальной зоны, сведения о которой внесены в ЕГРН
 47:00-3.54 Номер границы муниципального образования, сведения о которой внесены в ЕГРН
 47:23-4.150 Номер границы населенного пункта, сведения о которой внесены в ЕГРН
 47:23-02:59001 Номер кадастрового квартала

Масштаб 1:10000

Подпись _____ Дата " 12 " января 2022 г.
 Место для отрисовки печати (при наличии) лица, составившего описание местоположения границ



Используемые условные знаки и обозначения:

- Граница объекта
- Граница кадастрового квартала
- Граница муниципального образования, сведения о которой внесены в ЕГРН
- Граница населенного пункта, сведения о которой внесены в ЕГРН
- Граница территориальной зоны, сведения о которой внесены в ЕГРН
- Граница земельного участка, сведения о котором внесены в ЕГРН
- Характерная точка границы объекта работ
- №83 Номер земельного участка, сведения о границах которого внесены в ЕГРН, в кадастровом квартале
- 47:23-7.76 Номер границы территориальной зоны, сведения о которой внесены в ЕГРН
- 47:00-3.54 Номер границы муниципального образования, сведения о которой внесены в ЕГРН
- 47:23-4.150 Номер границы населенного пункта, сведения о которой внесены в ЕГРН
- 47:23:0250001 Номер кадастрового квартала

Масштаб 1:2000



Используйте условные знаки и обозначения:

- Граница объекта
- Граница кадастрового квартала
- Граница муниципального образования, сведения о которой внесены в ЕГРН
- Граница населенного пункта, сведения о которой внесены в ЕГРН
- Граница территориальной зоны, сведения о которой внесены в ЕГРН
- Граница земельного участка, сведения о котором внесены в ЕГРН
- Характерная точка границы объекта работ
- №83 Номер земельного участка, сведения о границах которого внесены в ЕГРН, в кадастровом квартале
- 47:23-7.76 Номер границы территориальной зоны, сведения о которой внесены в ЕГРН
- 47:00-3.54 Номер границы муниципального образования, сведения о которой внесены в ЕГРН
- 47:23-4.150 Номер границы населенного пункта, сведения о которой внесены в ЕГРН
- 47:23:0250001 Номер кадастрового квартала

Масштаб 1:2000



Используемые условные знаки и обозначения:

- Граница объекта
- Граница кадастрового квартала
- - - Граница муниципального образования, сведения о которой внесены в ЕГРН
- - - Граница населенного пункта, сведения о которой внесены в ЕГРН
- - - Граница территориальной зоны, сведения о которой внесены в ЕГРН
- - - Граница земельного участка, сведения о котором внесены в ЕГРН
- Характерная точка границы объекта работ
- 883 Номер земельного участка, сведения о границах которого внесены в ЕГРН, в кадастровом квартале
- 47:23-7.76 Номер границы территориальной зоны, сведения о которой внесены в ЕГРН
- 47:00-3.54 Номер границы муниципального образования, сведения о которой внесены в ЕГРН
- 47:23-4.150 Номер границы населенного пункта, сведения о которой внесены в ЕГРН
- 47:23:0250001 Номер кадастрового квартала

Масштаб 1:2000



- Используемые условные знаки и обозначения:**
- Граница объекта
 - Граница кадастрового квартала
 - Граница муниципального образования, сведения о которой внесены в ЕГРН
 - Граница населенного пункта, сведения о которой внесены в ЕГРН
 - Граница территориальной зоны, сведения о которой внесены в ЕГРН
 - Граница земельного участка, сведения о котором внесены в ЕГРН
 - Характерная точка границы объекта работ
 - 83 Номер земельного участка, сведения о границах которого внесены в ЕГРН, в кадастровом квартале
 - 47:23-7.76 Номер границы территориальной зоны, сведения о которой внесены в ЕГРН
 - 47:00-3.54 Номер границы муниципального образования, сведения о которой внесены в ЕГРН
 - 47:23-4.150 Номер границы населенного пункта, сведения о которой внесены в ЕГРН
 - 47:23:0250001 Номер кадастрового квартала

Масштаб 1:2000

**Текстовое описание местоположения границ
населенных пунктов, территориальных зон, особо охраняемых природных
территорий, зон с особыми условиями использования территорий**

Прохождение границы		Описание прохождения границы
от точки	до точки	
1	2	3
1	2	-
2	3	-
3	4	-
4	5	-
5	6	-
6	7	-
7	8	-
8	9	-
9	10	-
10	11	-
11	12	-
12	13	-
13	1	-
14	15	-
15	16	-
16	17	-
17	18	-
18	19	-
19	20	-
20	21	-
21	22	-
22	23	-
23	24	-
24	25	-
25	26	-
26	27	-
27	28	-
28	29	-
29	30	-
30	31	-
31	32	-
32	33	-
33	34	-
34	35	-
35	36	-
36	37	-

**Текстовое описание местоположения границ
населенных пунктов, территориальных зон, особо охраняемых природных
территорий, зон с особыми условиями использования территорий**

Прохождение границы		Описание прохождения границы
от точки	до точки	
1	2	3
37	38	-
38	39	-
39	40	-
40	41	-
41	42	-
42	43	-
43	44	-
44	45	-
45	46	-
46	47	-
47	48	-
48	49	-
49	50	-
50	51	-
51	52	-
52	53	-
53	54	-
54	55	-
55	56	-
56	57	-
57	58	-
58	59	-
59	60	-
60	61	-
61	62	-
62	63	-
63	64	-
64	65	-
65	66	-
66	67	-
67	68	-
68	69	-
69	70	-
70	71	-
71	72	-
72	73	-

**Текстовое описание местоположения границ
населенных пунктов, территориальных зон, особо охраняемых природных
территорий, зон с особыми условиями использования территорий**

Прохождение границы		Описание прохождения границы
от точки	до точки	
1	2	3
73	74	-
74	75	-
75	76	-
76	77	-
77	78	-
78	79	-
79	80	-
80	81	-
81	82	-
82	83	-
83	84	-
84	85	-
85	86	-
86	87	-
87	88	-
88	89	-
89	90	-
90	91	-
91	92	-
92	93	-
93	94	-
94	95	-
95	96	-
96	97	-
97	98	-
98	99	-
99	100	-
100	101	-
101	102	-
102	103	-
103	104	-
104	105	-
105	106	-
106	107	-
107	108	-
108	109	-

**Текстовое описание местоположения границ
населенных пунктов, территориальных зон, особо охраняемых природных
территорий, зон с особыми условиями использования территорий**

Прохождение границы		Описание прохождения границы
от точки	до точки	
1	2	3
109	110	-
110	111	-
111	112	-
112	113	-
113	114	-
114	115	-
115	116	-
116	117	-
117	118	-
118	119	-
119	120	-
120	121	-
121	122	-
122	123	-
123	124	-
124	125	-
125	126	-
126	127	-
127	128	-
128	129	-
129	130	-
130	131	-
131	132	-
132	133	-
133	134	-
134	135	-
135	136	-
136	14	-
137	138	-
138	139	-
139	140	-
140	141	-
141	142	-
142	143	-
143	144	-
144	145	-

**Текстовое описание местоположения границ
населенных пунктов, территориальных зон, особо охраняемых природных
территорий, зон с особыми условиями использования территорий**

Прохождение границы		Описание прохождения границы
от точки	до точки	
1	2	3
145	146	-
146	147	-
147	148	-
148	149	-
149	150	-
150	151	-
151	152	-
152	153	-
153	154	-
154	155	-
155	156	-
156	157	-
157	158	-
158	159	-
159	160	-
160	161	-
161	162	-
162	163	-
163	164	-
164	165	-
165	166	-
166	167	-
167	168	-
168	169	-
169	170	-
170	171	-
171	172	-
172	173	-
173	174	-
174	175	-
175	176	-
176	177	-
177	178	-
178	179	-
179	180	-
180	181	-

**Текстовое описание местоположения границ
населенных пунктов, территориальных зон, особо охраняемых природных
территорий, зон с особыми условиями использования территорий**

Прохождение границы		Описание прохождения границы
от точки	до точки	
1	2	3
181	182	-
182	183	-
183	184	-
184	185	-
185	186	-
186	187	-
187	188	-
188	189	-
189	190	-
190	191	-
191	192	-
192	193	-
193	194	-
194	195	-
195	196	-
196	197	-
197	198	-
198	199	-
199	200	-
200	201	-
201	202	-
202	203	-
203	204	-
204	205	-
205	206	-
206	207	-
207	208	-
208	209	-
209	210	-
210	211	-
211	212	-
212	213	-
213	214	-
214	215	-
215	216	-
216	217	-

**Текстовое описание местоположения границ
населенных пунктов, территориальных зон, особо охраняемых природных
территорий, зон с особыми условиями использования территорий**

Прохождение границы		Описание прохождения границы
от точки	до точки	
1	2	3
217	218	-
218	219	-
219	220	-
220	221	-
221	222	-
222	223	-
223	224	-
224	225	-
225	226	-
226	227	-
227	228	-
228	229	-
229	230	-
230	231	-
231	232	-
232	233	-
233	234	-
234	235	-
235	236	-
236	237	-
237	238	-
238	239	-
239	240	-
240	241	-
241	242	-
242	243	-
243	244	-
244	245	-
245	246	-
246	247	-
247	248	-
248	249	-
249	250	-
250	251	-
251	252	-
252	253	-

**Текстовое описание местоположения границ
населенных пунктов, территориальных зон, особо охраняемых природных
территорий, зон с особыми условиями использования территорий**

Прохождение границы		Описание прохождения границы
от точки	до точки	
1	2	3
253	254	-
254	255	-
255	256	-
256	257	-
257	258	-
258	137	-
259	260	-
260	261	-
261	262	-
262	263	-
263	264	-
264	265	-
265	266	-
266	267	-
267	268	-
268	269	-
269	270	-
270	271	-
271	272	-
272	273	-
273	274	-
274	275	-
275	276	-
276	277	-
277	278	-
278	279	-
279	280	-
280	281	-
281	282	-
282	283	-
283	284	-
284	285	-
285	286	-
286	287	-
287	288	-
288	289	-

**Текстовое описание местоположения границ
населенных пунктов, территориальных зон, особо охраняемых природных
территорий, зон с особыми условиями использования территорий**

Прохождение границы		Описание прохождения границы
от точки	до точки	
1	2	3
289	290	-
290	291	-
291	292	-
292	293	-
293	294	-
294	295	-
295	296	-
296	297	-
297	298	-
298	299	-
299	300	-
300	301	-
301	302	-
302	303	-
303	304	-
304	305	-
305	306	-
306	307	-
307	308	-
308	309	-
309	310	-
310	311	-
311	312	-
312	313	-
313	314	-
314	315	-
315	316	-
316	317	-
317	318	-
318	319	-
319	320	-
320	321	-
321	322	-
322	323	-
323	324	-
324	325	-

**Текстовое описание местоположения границ
населенных пунктов, территориальных зон, особо охраняемых природных
территорий, зон с особыми условиями использования территорий**

Прохождение границы		Описание прохождения границы
от точки	до точки	
1	2	3
325	326	-
326	327	-
327	328	-
328	329	-
329	330	-
330	331	-
331	332	-
332	333	-
333	334	-
334	335	-
335	336	-
336	337	-
337	338	-
338	339	-
339	340	-
340	341	-
341	342	-
342	343	-
343	344	-
344	345	-
345	346	-
346	347	-
347	348	-
348	349	-
349	350	-
350	351	-
351	352	-
352	353	-
353	354	-
354	355	-
355	356	-
356	357	-
357	358	-
358	359	-
359	360	-
360	361	-

**Текстовое описание местоположения границ
населенных пунктов, территориальных зон, особо охраняемых природных
территорий, зон с особыми условиями использования территорий**

Прохождение границы		Описание прохождения границы
от точки	до точки	
1	2	3
361	362	-
362	363	-
363	364	-
364	365	-
365	366	-
366	367	-
367	368	-
368	369	-
369	370	-
370	371	-
371	372	-
372	373	-
373	259	-
374	375	-
375	376	-
376	377	-
377	378	-
378	379	-
379	380	-
380	381	-
381	382	-
382	383	-
383	384	-
384	385	-
385	386	-
386	387	-
387	388	-
388	389	-
389	390	-
390	391	-
391	392	-
392	393	-
393	394	-
394	395	-
395	396	-
396	397	-

**Текстовое описание местоположения границ
населенных пунктов, территориальных зон, особо охраняемых природных
территорий, зон с особыми условиями использования территорий**

Прохождение границы		Описание прохождения границы
от точки	до точки	
1	2	3
397	398	-
398	399	-
399	400	-
400	401	-
401	402	-
402	403	-
403	404	-
404	405	-
405	406	-
406	407	-
407	408	-
408	409	-
409	410	-
410	374	-
411	412	-
412	413	-
413	414	-
414	415	-
415	416	-
416	417	-
417	418	-
418	419	-
419	420	-
420	421	-
421	422	-
422	423	-
423	424	-
424	425	-
425	426	-
426	427	-
427	428	-
428	429	-
429	430	-
430	431	-
431	432	-
432	433	-

**Текстовое описание местоположения границ
населенных пунктов, территориальных зон, особо охраняемых природных
территорий, зон с особыми условиями использования территорий**

Прохождение границы		Описание прохождения границы
от точки	до точки	
1	2	3
433	434	-
434	435	-
435	436	-
436	437	-
437	438	-
438	439	-
439	411	-
440	441	-
441	442	-
442	443	-
443	440	-