

ОПИСАНИЕ МЕСТОПОЛОЖЕНИЯ ГРАНИЦ

Зона делового, общественного и коммерческого назначения планируемых территорий

(наименование объекта, местоположение границ которого описано (далее - объект))

Раздел 1

Сведения об объекте

№ п/п	Характеристики объекта	Описание характеристик
1	2	3
1.	Местоположение объекта	Ленинградская область, район Гатчинский, сельское поселение Веревское
2.	Площадь объекта +/- величина погрешности определения площади (Р +/- Дельта Р)	529154 +/- 12730 м ²
3.	Иные характеристики объекта	-

Раздел 2**Сведения о местоположении границ объекта**

1. Система координат МСК 47 зона 2

2. Сведения о характерных точках границ объекта

Обозначение характерных точек границ	Координаты, м		Метод определения координат характерной точки	Средняя квадратическая погрешность положения характерной точки (Mt), м	Описание обозначения точки на местности (при наличии)
	X	Y			
1	2	3	4	5	6
1	400896.74	2205630.49	Картометрический метод	5.0	-
2	400870.17	2205644.58	Картометрический метод	5.0	-
3	400847.31	2205654.33	Картометрический метод	5.0	-
4	400833.96	2205706.35	Картометрический метод	5.0	-
5	400818.00	2205734.55	Картометрический метод	5.0	-
6	400820.61	2205742.44	Картометрический метод	5.0	-
7	400781.11	2205773.12	Картометрический метод	5.0	-
8	400769.55	2205787.82	Картометрический метод	5.0	-
9	400734.85	2205768.83	Картометрический метод	5.0	-
10	400678.30	2205740.72	Картометрический метод	5.0	-
11	400633.54	2205718.47	Картометрический метод	5.0	-
12	400490.50	2205640.23	Картометрический метод	5.0	-
13	400502.52	2205614.96	Картометрический метод	5.0	-
14	400412.38	2205545.62	Картометрический метод	5.0	-
15	400409.21	2205543.18	Картометрический метод	5.0	-
16	400414.41	2205537.82	Картометрический метод	5.0	-
17	400353.54	2205480.72	Картометрический метод	5.0	-
18	400336.58	2205464.81	Картометрический метод	5.0	-
19	400349.13	2205432.80	Картометрический метод	5.0	-
20	400366.98	2205379.74	Картометрический метод	5.0	-
21	400397.96	2205384.36	Картометрический метод	5.0	-
22	400405.83	2205384.56	Картометрический метод	5.0	-

2. Сведения о характерных точках границ объекта					
Обозначение характерных точек границ	Координаты, м		Метод определения координат характерной точки	Средняя квадратическая погрешность положения характерной точки (Mt), м	Описание обозначения точки на местности (при наличии)
	X	Y			
1	2	3	4	5	6
23	400547.89	2205123.55	Картометрический метод	5.0	-
24	400612.86	2205157.93	Картометрический метод	5.0	-
25	400604.77	2205168.81	Картометрический метод	5.0	-
26	400711.45	2205227.29	Картометрический метод	5.0	-
27	400855.30	2205304.43	Картометрический метод	5.0	-
28	401269.94	2205729.04	Картометрический метод	5.0	-
29	401261.41	2205765.82	Картометрический метод	5.0	-
30	401242.32	2205831.66	Картометрический метод	5.0	-
31	401231.71	2205867.43	Картометрический метод	5.0	-
32	401122.39	2205760.16	Картометрический метод	5.0	-
33	400936.98	2205660.09	Картометрический метод	5.0	-
1	400896.74	2205630.49	Картометрический метод	5.0	-
34	401226.49	2204857.80	Картометрический метод	5.0	-
35	401156.32	2204789.46	Картометрический метод	5.0	-
36	401181.37	2204753.84	Картометрический метод	5.0	-
37	401188.95	2204743.04	Картометрический метод	5.0	-
38	401236.55	2204675.36	Картометрический метод	5.0	-
39	401372.92	2204622.94	Картометрический метод	5.0	-
40	401411.14	2204673.59	Картометрический метод	5.0	-
41	401458.59	2204655.36	Картометрический метод	5.0	-
42	401482.75	2204649.59	Картометрический метод	5.0	-
43	401529.68	2204693.64	Картометрический метод	5.0	-
44	401550.99	2204731.73	Картометрический метод	5.0	-
45	401576.90	2205119.08	Картометрический метод	5.0	-
46	401582.62	2205204.63	Картометрический метод	5.0	-
34	401226.49	2204857.80	Картометрический метод	5.0	-

2. Сведения о характерных точках границ объекта					
Обозначение характерных точек границ	Координаты, м		Метод определения координат характерной точки	Средняя квадратическая погрешность положения характерной точки (Mt), м	Описание обозначения точки на местности (при наличии)
	X	Y			
1	2	3	4	5	6
47	400868.65	2207084.81	Картометрический метод	5.0	-
48	400740.07	2206867.33	Картометрический метод	5.0	-
49	400780.92	2206819.25	Картометрический метод	5.0	-
50	400795.06	2206802.62	Картометрический метод	5.0	-
51	400804.28	2206786.51	Картометрический метод	5.0	-
52	400812.06	2206772.90	Картометрический метод	5.0	-
53	400832.19	2206755.84	Картометрический метод	5.0	-
54	400836.53	2206758.76	Картометрический метод	5.0	-
55	400840.37	2206761.29	Картометрический метод	5.0	-
56	400862.49	2206758.80	Картометрический метод	5.0	-
57	400877.96	2206756.93	Картометрический метод	5.0	-
58	400934.46	2206772.91	Картометрический метод	5.0	-
59	400948.77	2206776.97	Картометрический метод	5.0	-
60	400960.45	2206780.32	Картометрический метод	5.0	-
61	400964.50	2206787.66	Картометрический метод	5.0	-
62	400998.16	2206797.03	Картометрический метод	5.0	-
63	401032.43	2206806.56	Картометрический метод	5.0	-
64	401166.10	2206843.72	Картометрический метод	5.0	-
65	401184.73	2206853.69	Картометрический метод	5.0	-
66	401281.10	2206905.23	Картометрический метод	5.0	-
67	401256.80	2206927.30	Картометрический метод	5.0	-
68	401089.23	2206995.24	Картометрический метод	5.0	-
69	401079.68	2206999.21	Картометрический метод	5.0	-
70	401074.17	2207001.44	Картометрический метод	5.0	-
47	400868.65	2207084.81	Картометрический метод	5.0	-

3. Сведения о характерных точках части (частей) границы объекта

Обозначение характерных точек части границы	Координаты, м		Метод определения координат характерной точки	Средняя квадратическая погрешность положения характерной точки (Mt), м	Описание обозначения точки на местности (при наличии)
	X	Y			
1	2	3	4	5	6
-	-	-	-	-	-

Раздел 3

Сведения о местоположении измененных (уточненных) границ объекта

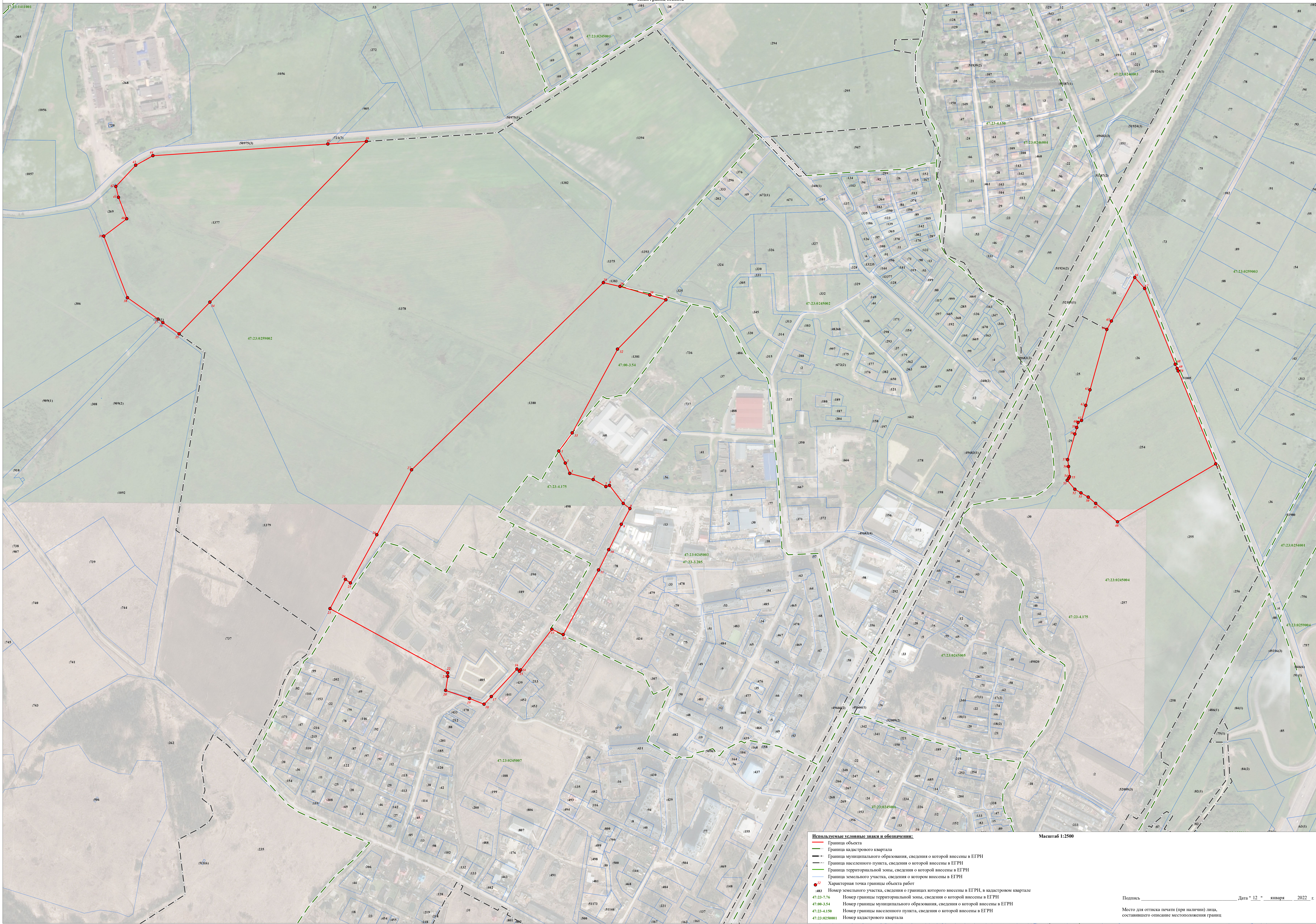
1. Система координат -

2. Сведения о характерных точках границ объекта

Обозначение характерных точек границ	Существующие координаты, м		Измененные (уточненные) координаты, м		Метод определения координат характерной точки	Средняя квадратическая погрешность положения характерной точки (M _t), м	Описание обозначения точки на местности (при наличии)
	X	Y	X	Y			
1	2	3	4	5	6	7	8
-	-	-	-	-	-	-	

3. Сведения о характерных точках части (частей) границы объекта

Обозначение характерных точек части границы	Существующие координаты, м		Измененные (уточненные) координаты, м		Метод определения координат характерной точки	Средняя квадратическая погрешность положения характерной точки (M _t), м	Описание обозначения точки на местности (при наличии)
	X	Y	X	Y			
1	2	3	4	5	6	7	8
-	-	-	-	-	-	-	



- Используемые условные знаки и обозначения:**
- Граница объекта
 - Граница кадастрового квартала
 - Граница муниципального образования, сведения о которой внесены в ЕГРН
 - Граница населенного пункта, сведения о которой внесены в ЕГРН
 - Граница территориальной зоны, сведения о которой внесены в ЕГРН
 - Граница земельного участка, сведения о котором внесены в ЕГРН
 - Характерная точка границы объекта работ
- 483 Номер земельного участка, сведения о границах которого внесены в ЕГРН, в кадастровом квартале
47:23-7.76 Номер границы территориальной зоны, сведения о которой внесены в ЕГРН
47:00-3.54 Номер границы муниципального образования, сведения о которой внесены в ЕГРН
47:23-4.150 Номер границы населенного пункта, сведения о которой внесены в ЕГРН
47:23-02.59001 Номер кадастрового квартала

Масштаб 1:2500

**Текстовое описание местоположения границ
населенных пунктов, территориальных зон, особо охраняемых природных
территорий, зон с особыми условиями использования территорий**

Прохождение границы		Описание прохождения границы
от точки	до точки	
1	2	3
1	2	-
2	3	-
3	4	-
4	5	-
5	6	-
6	7	-
7	8	-
8	9	-
9	10	-
10	11	-
11	12	-
12	13	-
13	14	-
14	15	-
15	16	-
16	17	-
17	18	-
18	19	-
19	20	-
20	21	-
21	22	-
22	23	-
23	24	-
24	25	-
25	26	-
26	27	-
27	28	-
28	29	-
29	30	-
30	31	-
31	32	-
32	33	-
33	1	-
34	35	-
35	36	-
36	37	-

**Текстовое описание местоположения границ
населенных пунктов, территориальных зон, особо охраняемых природных
территорий, зон с особыми условиями использования территорий**

Прохождение границы		Описание прохождения границы
от точки	до точки	
1	2	3
37	38	-
38	39	-
39	40	-
40	41	-
41	42	-
42	43	-
43	44	-
44	45	-
45	46	-
46	34	-
47	48	-
48	49	-
49	50	-
50	51	-
51	52	-
52	53	-
53	54	-
54	55	-
55	56	-
56	57	-
57	58	-
58	59	-
59	60	-
60	61	-
61	62	-
62	63	-
63	64	-
64	65	-
65	66	-
66	67	-
67	68	-
68	69	-
69	70	-
70	47	-