

## ОПИСАНИЕ МЕСТОПОЛОЖЕНИЯ ГРАНИЦ

### Зона обслуживания объектов, необходимых для осуществления производственной и предпринимательской деятельности

(наименование объекта, местоположение границ которого описано (далее - объект))

#### Раздел 1

#### Сведения об объекте

№ п/п	Характеристики объекта	Описание характеристик
1	2	3
1.	Местоположение объекта	Ленинградская область, район Гатчинский, сельское поселение Веревское
2.	Площадь объекта +/- величина погрешности определения площади (P +/- Дельта P)	366622 +/- 10596 м <sup>2</sup>
3.	Иные характеристики объекта	-

## Раздел 2

### Сведения о местоположении границ объекта

1. Система координат МСК 47 зона 2

2. Сведения о характерных точках границ объекта

Обозначение характерных точек границ	Координаты, м		Метод определения координат характерной точки	Средняя квадратическая погрешность положения характерной точки (Mt), м	Описание обозначения точки на местности (при наличии)
	X	Y			
1	2	3	4	5	6
1	402514.36	2207428.04	Картометрический метод	5.0	-
2	402361.31	2207344.52	Картометрический метод	5.0	-
3	402384.05	2207277.20	Картометрический метод	5.0	-
4	402415.52	2207184.01	Картометрический метод	5.0	-
5	402441.33	2207090.24	Картометрический метод	5.0	-
6	402447.39	2207013.42	Картометрический метод	5.0	-
7	402453.25	2206939.40	Картометрический метод	5.0	-
8	402453.66	2206920.84	Картометрический метод	5.0	-
9	402454.18	2206898.26	Картометрический метод	5.0	-
10	402462.08	2206898.43	Картометрический метод	5.0	-
11	402461.07	2206881.59	Картометрический метод	5.0	-
12	402570.54	2206939.93	Картометрический метод	5.0	-
13	402674.05	2206995.11	Картометрический метод	5.0	-
14	402701.19	2207009.57	Картометрический метод	5.0	-
15	402724.51	2207021.99	Картометрический метод	5.0	-
16	402740.39	2207030.46	Картометрический метод	5.0	-
17	402694.42	2207119.28	Картометрический метод	5.0	-
18	402648.45	2207208.09	Картометрический метод	5.0	-
19	402562.35	2207374.48	Картометрический метод	5.0	-
20	402530.16	2207436.65	Картометрический метод	5.0	-
1	402514.36	2207428.04	Картометрический метод	5.0	-
21	404451.53	2208647.74	Картометрический метод	5.0	-

2. Сведения о характерных точках границ объекта					
Обозначение характерных точек границ	Координаты, м		Метод определения координат характерной точки	Средняя квадратическая погрешность положения характерной точки (Mt), м	Описание обозначения точки на местности (при наличии)
	X	Y			
1	2	3	4	5	6
22	404454.82	2208649.22	Картометрический метод	5.0	-
23	404455.40	2208649.48	Картометрический метод	5.0	-
24	404452.70	2208655.54	Картометрический метод	5.0	-
25	404479.81	2208669.07	Картометрический метод	5.0	-
26	404528.74	2208685.04	Картометрический метод	5.0	-
27	404548.37	2208695.87	Картометрический метод	5.0	-
28	404544.88	2208698.23	Картометрический метод	5.0	-
29	404535.72	2208702.12	Картометрический метод	5.0	-
30	404466.45	2208724.01	Картометрический метод	5.0	-
31	404428.93	2208736.30	Картометрический метод	5.0	-
32	404413.52	2208741.07	Картометрический метод	5.0	-
33	404449.94	2208649.55	Картометрический метод	5.0	-
21	404451.53	2208647.74	Картометрический метод	5.0	-
34	401622.84	2206440.29	Картометрический метод	5.0	-
35	401592.94	2206096.39	Картометрический метод	5.0	-
36	401591.83	2206083.57	Картометрический метод	5.0	-
37	401634.43	2206043.61	Картометрический метод	5.0	-
38	401641.77	2206035.94	Картометрический метод	5.0	-
39	401697.46	2205980.53	Картометрический метод	5.0	-
40	401784.84	2206373.42	Картометрический метод	5.0	-
41	401776.77	2206419.35	Картометрический метод	5.0	-
42	401715.83	2206420.38	Картометрический метод	5.0	-
34	401622.84	2206440.29	Картометрический метод	5.0	-
43	399761.71	2205416.13	Картометрический метод	5.0	-
44	399743.69	2205406.68	Картометрический метод	5.0	-
45	399767.02	2205363.15	Картометрический метод	5.0	-

2. Сведения о характерных точках границ объекта					
Обозначение характерных точек границ	Координаты, м		Метод определения координат характерной точки	Средняя квадратическая погрешность положения характерной точки (Mt), м	Описание обозначения точки на местности (при наличии)
	X	Y			
1	2	3	4	5	6
46	399785.19	2205372.92	Картометрический метод	5.0	-
47	399804.89	2205335.69	Картометрический метод	5.0	-
48	399808.32	2205329.21	Картометрический метод	5.0	-
49	399903.35	2205378.76	Картометрический метод	5.0	-
50	399916.67	2205389.56	Картометрический метод	5.0	-
51	399941.80	2205403.71	Картометрический метод	5.0	-
52	399933.75	2205418.01	Картометрический метод	5.0	-
53	399923.45	2205412.70	Картометрический метод	5.0	-
54	399885.91	2205484.42	Картометрический метод	5.0	-
55	399880.20	2205495.32	Картометрический метод	5.0	-
56	399890.31	2205500.87	Картометрический метод	5.0	-
57	399879.78	2205520.40	Картометрический метод	5.0	-
58	399870.32	2205515.50	Картометрический метод	5.0	-
59	399854.05	2205507.07	Картометрический метод	5.0	-
60	399776.35	2205492.07	Картометрический метод	5.0	-
61	399733.67	2205469.10	Картометрический метод	5.0	-
62	399749.21	2205439.73	Картометрический метод	5.0	-
43	399761.71	2205416.13	Картометрический метод	5.0	-
63	402345.08	2205631.35	Картометрический метод	5.0	-
64	402328.54	2205639.15	Картометрический метод	5.0	-
65	402308.53	2205596.19	Картометрический метод	5.0	-
66	402292.31	2205603.98	Картометрический метод	5.0	-
67	402312.26	2205646.83	Картометрический метод	5.0	-
68	402298.00	2205653.57	Картометрический метод	5.0	-
69	402281.72	2205661.25	Картометрический метод	5.0	-
70	402245.43	2205678.38	Картометрический метод	5.0	-

2. Сведения о характерных точках границ объекта					
Обозначение характерных точек границ	Координаты, м		Метод определения координат характерной точки	Средняя квадратическая погрешность положения характерной точки (Mt), м	Описание обозначения точки на местности (при наличии)
	X	Y			
1	2	3	4	5	6
71	402227.39	2205633.57	Картометрический метод	5.0	-
72	402210.47	2205641.46	Картометрический метод	5.0	-
73	402228.65	2205686.30	Картометрический метод	5.0	-
74	402184.31	2205707.23	Картометрический метод	5.0	-
75	402183.95	2205707.52	Картометрический метод	5.0	-
76	402141.10	2205665.99	Картометрический метод	5.0	-
77	402134.99	2205668.68	Картометрический метод	5.0	-
78	402120.66	2205646.16	Картометрический метод	5.0	-
79	401960.96	2205491.38	Картометрический метод	5.0	-
80	401977.69	2205484.06	Картометрический метод	5.0	-
81	401975.83	2205479.84	Картометрический метод	5.0	-
82	402227.24	2205373.18	Картометрический метод	5.0	-
83	402356.18	2205626.24	Картометрический метод	5.0	-
63	402345.08	2205631.35	Картометрический метод	5.0	-
84	401772.14	2205728.64	Картометрический метод	5.0	-
85	401695.58	2205607.62	Картометрический метод	5.0	-
86	401702.35	2205604.66	Картометрический метод	5.0	-
87	401948.08	2205497.03	Картометрический метод	5.0	-
88	402171.27	2205713.38	Картометрический метод	5.0	-
89	402130.90	2205732.44	Картометрический метод	5.0	-
90	402130.53	2205732.74	Картометрический метод	5.0	-
91	402085.52	2205753.97	Картометрический метод	5.0	-
92	402069.22	2205761.66	Картометрический метод	5.0	-
93	401938.99	2205823.12	Картометрический метод	5.0	-
94	401922.72	2205830.81	Картометрический метод	5.0	-
95	401906.43	2205838.48	Картометрический метод	5.0	-

2. Сведения о характерных точках границ объекта					
Обозначение характерных точек границ	Координаты, м		Метод определения координат характерной точки	Средняя квадратическая погрешность положения характерной точки (Mt), м	Описание обозначения точки на местности (при наличии)
	X	Y			
1	2	3	4	5	6
96	401890.15	2205846.16	Картометрический метод	5.0	-
97	401854.68	2205862.90	Картометрический метод	5.0	-
98	401843.14	2205845.49	Картометрический метод	5.0	-
99	401842.00	2205839.79	Картометрический метод	5.0	-
100	401837.68	2205831.59	Картометрический метод	5.0	-
101	401805.78	2205782.60	Картометрический метод	5.0	-
84	401772.14	2205728.64	Картометрический метод	5.0	-
102	398435.32	2205816.15	Картометрический метод	5.0	-
103	398445.13	2205787.65	Картометрический метод	5.0	-
104	398414.66	2205745.47	Картометрический метод	5.0	-
105	398433.12	2205756.82	Картометрический метод	5.0	-
106	398467.13	2205783.34	Картометрический метод	5.0	-
107	398463.38	2205788.37	Картометрический метод	5.0	-
108	398449.91	2205807.52	Картометрический метод	5.0	-
109	398447.16	2205820.04	Картометрический метод	5.0	-
110	398482.04	2205842.03	Картометрический метод	5.0	-
111	398499.40	2205815.64	Картометрический метод	5.0	-
112	398502.65	2205811.03	Картометрический метод	5.0	-
113	398532.80	2205834.53	Картометрический метод	5.0	-
114	398528.18	2205841.65	Картометрический метод	5.0	-
115	398513.83	2205863.81	Картометрический метод	5.0	-
116	398506.25	2205859.22	Картометрический метод	5.0	-
102	398435.32	2205816.15	Картометрический метод	5.0	-
117	398318.23	2205735.37	Картометрический метод	5.0	-
118	398222.59	2205655.73	Картометрический метод	5.0	-
119	398256.70	2205627.23	Картометрический метод	5.0	-

2. Сведения о характерных точках границ объекта					
Обозначение характерных точек границ	Координаты, м		Метод определения координат характерной точки	Средняя квадратическая погрешность положения характерной точки (Mt), м	Описание обозначения точки на местности (при наличии)
	X	Y			
1	2	3	4	5	6
120	398256.62	2205652.16	Картометрический метод	5.0	-
121	398370.56	2205720.77	Картометрический метод	5.0	-
122	398326.48	2205720.14	Картометрический метод	5.0	-
117	398318.23	2205735.37	Картометрический метод	5.0	-
123	404552.85	2208691.48	Картометрический метод	5.0	-
124	404531.14	2208679.51	Картометрический метод	5.0	-
125	404482.10	2208663.50	Картометрический метод	5.0	-
126	404460.52	2208652.74	Картометрический метод	5.0	-
127	404463.32	2208646.45	Картометрический метод	5.0	-
128	404457.28	2208643.75	Картометрический метод	5.0	-
129	404455.66	2208643.02	Картометрический метод	5.0	-
130	404458.94	2208636.08	Картометрический метод	5.0	-
131	404514.99	2208665.74	Картометрический метод	5.0	-
132	404547.82	2208603.69	Картометрический метод	5.0	-
133	404587.09	2208625.18	Картометрический метод	5.0	-
134	404565.50	2208669.61	Картометрический метод	5.0	-
135	404555.44	2208688.47	Картометрический метод	5.0	-
123	404552.85	2208691.48	Картометрический метод	5.0	-
3. Сведения о характерных точках части (частей) границы объекта					
Обозначение характерных точек части границы	Координаты, м		Метод определения координат характерной точки	Средняя квадратическая погрешность положения характерной точки (Mt), м	Описание обозначения точки на местности (при наличии)
	X	Y			
1	2	3	4	5	6
-	-	-	-	-	-

### Раздел 3

#### Сведения о местоположении измененных (уточненных) границ объекта

1. Система координат -

2. Сведения о характерных точках границ объекта

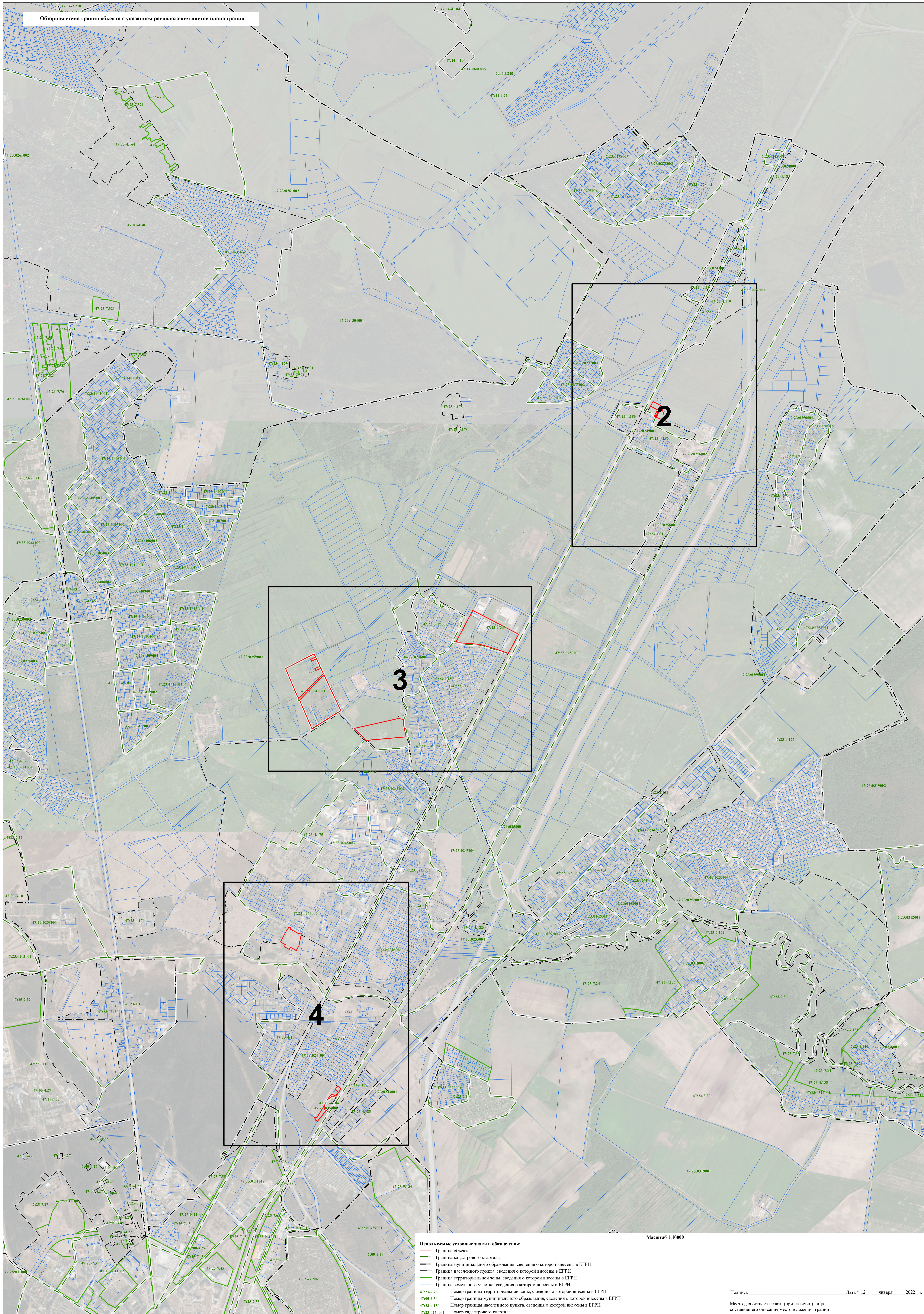
Обозначение характерных точек границ	Существующие координаты, м		Измененные (уточненные) координаты, м		Метод определения координат характерной точки	Средняя квадратическая погрешность положения характерной точки (M <sub>t</sub> ), м	Описание обозначения точки на местности (при наличии)
	X	Y	X	Y			
1	2	3	4	5	6	7	8
-	-	-	-	-	-	-	

3. Сведения о характерных точках части (частей) границы объекта

Обозначение характерных точек части границы	Существующие координаты, м		Измененные (уточненные) координаты, м		Метод определения координат характерной точки	Средняя квадратическая погрешность положения характерной точки (M <sub>t</sub> ), м	Описание обозначения точки на местности (при наличии)
	X	Y	X	Y			
1	2	3	4	5	6	7	8
-	-	-	-	-	-	-	



Обзорная схема границ объекта с указанием расположения листов плана границ



- Используемые условные знаки и обозначения:**
- Граница объекта
  - Граница кадастрового квартала
  - Граница муниципального образования, сведения о которой внесены в ЕГРН
  - Граница населенного пункта, сведения о которой внесены в ЕГРН
  - Граница территориальной зоны, сведения о которой внесены в ЕГРН
  - Граница земельного участка, сведения о котором внесены в ЕГРН
- 47:23-7.76 Номер границы территориальной зоны, сведения о которой внесены в ЕГРН  
47:00-3.54 Номер границы муниципального образования, сведения о которой внесены в ЕГРН  
47:23-4.150 Номер границы населенного пункта, сведения о которой внесены в ЕГРН  
47:23:0250001 Номер кадастрового квартала

Масштаб 1:10000

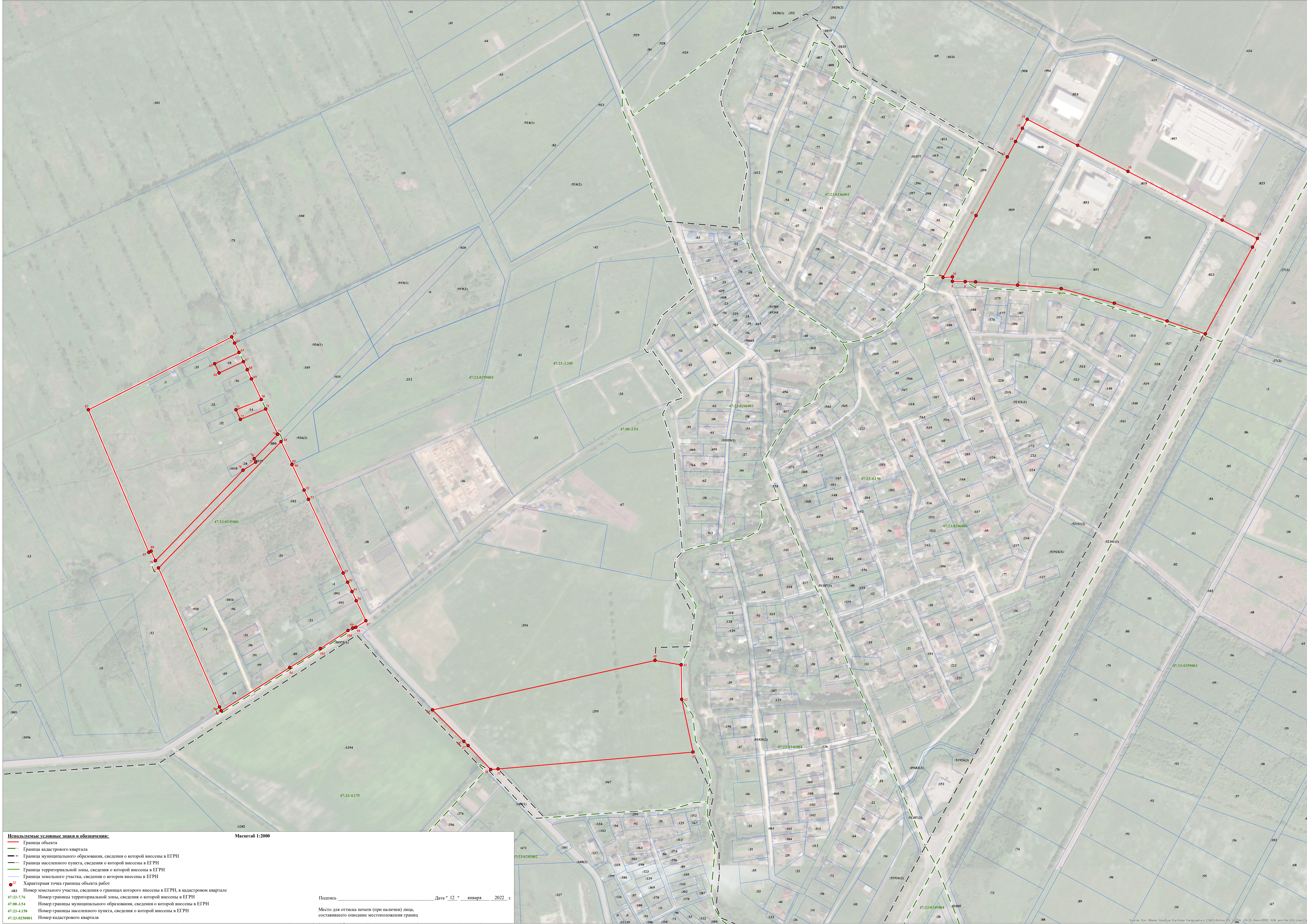


**Используемые условные знаки и обозначения:**

- Граница объекта
- Граница кадастрового квартала
- Граница муниципального образования, сведения о которой внесены в ЕГРН
- Граница населенного пункта, сведения о которой внесены в ЕГРН
- Граница территориальной зоны, сведения о которой внесены в ЕГРН
- Граница земельного участка, сведения о котором внесены в ЕГРН
- Характерная точка границы объекта работ
- №83 Номер земельного участка, сведения о границах которого внесены в ЕГРН, в кадастровом квартале
- 47:23-7.76 Номер границы территориальной зоны, сведения о которой внесены в ЕГРН
- 47:00-3.54 Номер границы муниципального образования, сведения о которой внесены в ЕГРН
- 47:23-4.150 Номер границы населенного пункта, сведения о которой внесены в ЕГРН
- 47:23:0250001 Номер кадастрового квартала

Масштаб 1:2000

Подпись \_\_\_\_\_ Дата " 12 " января 2022 г.  
Место для оттиска печати (при наличии) лица, составившего описание местоположения границ



**Используемые условные знаки и обозначения:**

- Граница объекта
- Граница кадастрового квартала
- Граница муниципального образования, сведения о которой внесены в ЕГРН
- Граница населенного пункта, сведения о которой внесены в ЕГРН
- Граница территориальной зоны, сведения о которой внесены в ЕГРН
- Граница земельного участка, сведения о котором внесены в ЕГРН
- Характерная точка границы объекта работ

**Масштаб 1:2000**

483 Номер земельного участка, сведения о границах которого внесены в ЕГРН, в кадастровом квартале  
 47:23-7.76 Номер границы территориальной зоны, сведения о которой внесены в ЕГРН  
 47:00-3.54 Номер границы муниципального образования, сведения о которой внесены в ЕГРН  
 47:23-4.150 Номер границы населенного пункта, сведения о которой внесены в ЕГРН  
 47:23-0250001 Номер кадастрового квартала

Подпись \_\_\_\_\_ Дата " 12 " января 2022 г.

Место для отписки печати (при наличии) лица, составившего описание местоположения границ

Лист 3 из 3



Используемые условные знаки и обозначения:

- Граница объекта
- - - Граница кадастрового квартала
- - - Граница муниципального образования, сведения о которой внесены в ЕГРН
- - - Граница населенного пункта, сведения о которой внесены в ЕГРН
- - - Граница территориальной зоны, сведения о которой внесены в ЕГРН
- - - Граница земельного участка, сведения о котором внесены в ЕГРН
- Характерная точка границы объекта работ
- 88 Номер земельного участка, сведения о границах которого внесены в ЕГРН, в кадастровом квартале
- 47:23-7/6 Номер границы территориальной зоны, сведения о которой внесены в ЕГРН
- 47:00-3/54 Номер границы муниципального образования, сведения о которой внесены в ЕГРН
- 47:23-4/150 Номер границы населенного пункта, сведения о которой внесены в ЕГРН
- 47:23-0250001 Номер кадастрового квартала

Масштаб 1:2000

**Текстовое описание местоположения границ  
населенных пунктов, территориальных зон, особо охраняемых природных  
территорий, зон с особыми условиями использования территорий**

Прохождение границы		Описание прохождения границы
от точки	до точки	
1	2	3
1	2	-
2	3	-
3	4	-
4	5	-
5	6	-
6	7	-
7	8	-
8	9	-
9	10	-
10	11	-
11	12	-
12	13	-
13	14	-
14	15	-
15	16	-
16	17	-
17	18	-
18	19	-
19	20	-
20	1	-
21	22	-
22	23	-
23	24	-
24	25	-
25	26	-
26	27	-
27	28	-
28	29	-
29	30	-
30	31	-
31	32	-
32	33	-
33	21	-
34	35	-
35	36	-
36	37	-

**Текстовое описание местоположения границ  
населенных пунктов, территориальных зон, особо охраняемых природных  
территорий, зон с особыми условиями использования территорий**

Прохождение границы		Описание прохождения границы
от точки	до точки	
1	2	3
37	38	-
38	39	-
39	40	-
40	41	-
41	42	-
42	34	-
43	44	-
44	45	-
45	46	-
46	47	-
47	48	-
48	49	-
49	50	-
50	51	-
51	52	-
52	53	-
53	54	-
54	55	-
55	56	-
56	57	-
57	58	-
58	59	-
59	60	-
60	61	-
61	62	-
62	43	-
63	64	-
64	65	-
65	66	-
66	67	-
67	68	-
68	69	-
69	70	-
70	71	-
71	72	-
72	73	-

**Текстовое описание местоположения границ  
населенных пунктов, территориальных зон, особо охраняемых природных  
территорий, зон с особыми условиями использования территорий**

Прохождение границы		Описание прохождения границы
от точки	до точки	
1	2	3
73	74	-
74	75	-
75	76	-
76	77	-
77	78	-
78	79	-
79	80	-
80	81	-
81	82	-
82	83	-
83	63	-
84	85	-
85	86	-
86	87	-
87	88	-
88	89	-
89	90	-
90	91	-
91	92	-
92	93	-
93	94	-
94	95	-
95	96	-
96	97	-
97	98	-
98	99	-
99	100	-
100	101	-
101	84	-
102	103	-
103	104	-
104	105	-
105	106	-
106	107	-
107	108	-
108	109	-

**Текстовое описание местоположения границ  
населенных пунктов, территориальных зон, особо охраняемых природных  
территорий, зон с особыми условиями использования территорий**

Прохождение границы		Описание прохождения границы
от точки	до точки	
1	2	3
109	110	-
110	111	-
111	112	-
112	113	-
113	114	-
114	115	-
115	116	-
116	102	-
117	118	-
118	119	-
119	120	-
120	121	-
121	122	-
122	117	-
123	124	-
124	125	-
125	126	-
126	127	-
127	128	-
128	129	-
129	130	-
130	131	-
131	132	-
132	133	-
133	134	-
134	135	-
135	123	-