

ОПИСАНИЕ МЕСТОПОЛОЖЕНИЯ ГРАНИЦ

Зона делового, общественного и коммерческого назначения, размещения объектов социального и коммунально-бытового назначения

(наименование объекта, местоположение границ которого описано (далее - объект))

Раздел 1

Сведения об объекте

№ п/п	Характеристики объекта	Описание характеристик
1	2	3
1.	Местоположение объекта	Ленинградская область, район Гатчинский, сельское поселение Веревское
2.	Площадь объекта +/- величина погрешности определения площади (Р +/- Дельта Р)	554693 +/- 13034 м ²
3.	Иные характеристики объекта	-

Раздел 2

Сведения о местоположении границ объекта

1. Система координат МСК 47 зона 2

2. Сведения о характерных точках границ объекта

Обозначение характерных точек границ	Координаты, м		Метод определения координат характерной точки	Средняя квадратическая погрешность положения характерной точки (Mt), м	Описание обозначения точки на местности (при наличии)
	X	Y			
1	2	3	4	5	6
1	402806.75	2210138.08	Картометрический метод	5.0	-
2	402768.19	2210122.18	Картометрический метод	5.0	-
3	402780.69	2210088.92	Картометрический метод	5.0	-
4	402816.34	2210105.31	Картометрический метод	5.0	-
1	402806.75	2210138.08	Картометрический метод	5.0	-
5	399221.09	2205842.83	Картометрический метод	5.0	-
6	399105.88	2205783.24	Картометрический метод	5.0	-
7	399106.57	2205627.25	Картометрический метод	5.0	-
8	399098.04	2205623.16	Картометрический метод	5.0	-
9	399096.07	2205778.17	Картометрический метод	5.0	-
10	398993.40	2205724.77	Картометрический метод	5.0	-
11	399060.94	2205600.54	Картометрический метод	5.0	-
12	399096.90	2205619.82	Картометрический метод	5.0	-
13	399103.42	2205623.31	Картометрический метод	5.0	-
14	399125.99	2205635.40	Картометрический метод	5.0	-
15	399281.42	2205719.15	Картометрический метод	5.0	-
16	399273.67	2205734.76	Картометрический метод	5.0	-
17	399253.58	2205778.37	Картометрический метод	5.0	-
18	399249.36	2205787.23	Картометрический метод	5.0	-
19	399234.09	2205816.80	Картометрический метод	5.0	-
5	399221.09	2205842.83	Картометрический метод	5.0	-
20	398970.92	2204272.29	Картометрический метод	5.0	-

2. Сведения о характерных точках границ объекта					
Обозначение характерных точек границ	Координаты, м		Метод определения координат характерной точки	Средняя квадратическая погрешность положения характерной точки (Mt), м	Описание обозначения точки на местности (при наличии)
	X	Y			
1	2	3	4	5	6
21	398951.04	2204251.40	Картометрический метод	5.0	-
22	398888.66	2204182.25	Картометрический метод	5.0	-
23	398877.07	2204168.74	Картометрический метод	5.0	-
24	398837.77	2204122.95	Картометрический метод	5.0	-
25	398803.23	2204082.72	Картометрический метод	5.0	-
26	398850.66	2204076.24	Картометрический метод	5.0	-
27	398901.01	2204068.75	Картометрический метод	5.0	-
28	398950.87	2204062.63	Картометрический метод	5.0	-
29	398958.63	2204061.73	Картометрический метод	5.0	-
30	398949.56	2203984.11	Картометрический метод	5.0	-
31	398949.33	2203977.38	Картометрический метод	5.0	-
32	399059.52	2203965.20	Картометрический метод	5.0	-
33	399060.34	2203973.04	Картометрический метод	5.0	-
34	399066.86	2204019.47	Картометрический метод	5.0	-
35	399074.37	2204018.80	Картометрический метод	5.0	-
36	399074.48	2204032.07	Картометрический метод	5.0	-
37	399074.54	2204041.43	Картометрический метод	5.0	-
38	399078.61	2204144.82	Картометрический метод	5.0	-
39	399079.54	2204214.43	Картометрический метод	5.0	-
40	399104.58	2204211.94	Картометрический метод	5.0	-
41	399112.80	2204211.23	Картометрический метод	5.0	-
42	399113.12	2204406.53	Картометрический метод	5.0	-
43	399105.28	2204406.69	Картометрический метод	5.0	-
44	399105.18	2204420.73	Картометрический метод	5.0	-
45	399104.87	2204420.94	Картометрический метод	5.0	-
46	399075.79	2204387.39	Картометрический метод	5.0	-

2. Сведения о характерных точках границ объекта					
Обозначение характерных точек границ	Координаты, м		Метод определения координат характерной точки	Средняя квадратическая погрешность положения характерной точки (Mt), м	Описание обозначения точки на местности (при наличии)
	X	Y			
1	2	3	4	5	6
47	399050.39	2204361.68	Картометрический метод	5.0	-
48	399005.28	2204309.31	Картометрический метод	5.0	-
49	398975.00	2204277.87	Картометрический метод	5.0	-
20	398970.92	2204272.29	Картометрический метод	5.0	-
50	406779.47	2209831.59	Картометрический метод	5.0	-
51	406712.97	2209939.96	Картометрический метод	5.0	-
52	406691.50	2209902.85	Картометрический метод	5.0	-
53	406563.30	2209824.98	Картометрический метод	5.0	-
54	406621.41	2209717.83	Картометрический метод	5.0	-
55	406631.90	2209723.52	Картометрический метод	5.0	-
56	406657.67	2209737.50	Картометрический метод	5.0	-
57	406684.30	2209753.91	Картометрический метод	5.0	-
58	406695.13	2209760.17	Картометрический метод	5.0	-
59	406698.60	2209762.16	Картометрический метод	5.0	-
60	406708.81	2209768.06	Картометрический метод	5.0	-
61	406725.66	2209778.87	Картометрический метод	5.0	-
62	406734.72	2209784.78	Картометрический метод	5.0	-
63	406738.44	2209787.21	Картометрический метод	5.0	-
64	406740.76	2209789.35	Картометрический метод	5.0	-
65	406739.27	2209792.84	Картометрический метод	5.0	-
66	406745.02	2209795.93	Картометрический метод	5.0	-
67	406768.88	2209809.86	Картометрический метод	5.0	-
68	406777.36	2209814.74	Картометрический метод	5.0	-
69	406779.84	2209817.15	Картометрический метод	5.0	-
70	406781.22	2209820.21	Картометрический метод	5.0	-
71	406781.39	2209823.70	Картометрический метод	5.0	-

2. Сведения о характерных точках границ объекта					
Обозначение характерных точек границ	Координаты, м		Метод определения координат характерной точки	Средняя квадратическая погрешность положения характерной точки (Mt), м	Описание обозначения точки на местности (при наличии)
	X	Y			
1	2	3	4	5	6
50	406779.47	2209831.59	Картометрический метод	5.0	-
72	406720.40	2209894.70	Картометрический метод	5.0	-
73	406718.89	2209897.35	Картометрический метод	5.0	-
74	406724.62	2209906.47	Картометрический метод	5.0	-
75	406728.01	2209906.12	Картометрический метод	5.0	-
76	406727.64	2209902.21	Картометрический метод	5.0	-
77	406729.51	2209898.66	Картометрический метод	5.0	-
78	406732.77	2209896.37	Картометрический метод	5.0	-
79	406730.69	2209893.60	Картометрический метод	5.0	-
72	406720.40	2209894.70	Картометрический метод	5.0	-
80	405415.39	2209415.93	Картометрический метод	5.0	-
81	405269.63	2209182.85	Картометрический метод	5.0	-
82	405627.94	2209357.97	Картометрический метод	5.0	-
83	405601.22	2209412.56	Картометрический метод	5.0	-
84	405501.86	2209417.87	Картометрический метод	5.0	-
85	405432.71	2209417.21	Картометрический метод	5.0	-
80	405415.39	2209415.93	Картометрический метод	5.0	-
86	405791.86	2209279.77	Картометрический метод	5.0	-
87	405775.22	2209313.61	Картометрический метод	5.0	-
88	405759.49	2209305.69	Картометрический метод	5.0	-
89	405758.96	2209306.75	Картометрический метод	5.0	-
90	405746.12	2209300.14	Картометрический метод	5.0	-
91	405747.35	2209296.93	Картометрический метод	5.0	-
92	405761.15	2209269.77	Картометрический метод	5.0	-
93	405760.36	2209269.37	Картометрический метод	5.0	-
94	405762.58	2209264.11	Картометрический метод	5.0	-

2. Сведения о характерных точках границ объекта					
Обозначение характерных точек границ	Координаты, м		Метод определения координат характерной точки	Средняя квадратическая погрешность положения характерной точки (Mt), м	Описание обозначения точки на местности (при наличии)
	X	Y			
1	2	3	4	5	6
95	405754.00	2209258.96	Картометрический метод	5.0	-
96	405759.31	2209248.33	Картометрический метод	5.0	-
97	405761.56	2209245.04	Картометрический метод	5.0	-
98	405781.53	2209255.21	Картометрический метод	5.0	-
99	405778.84	2209260.71	Картометрический метод	5.0	-
100	405791.48	2209269.49	Картометрический метод	5.0	-
101	405787.63	2209277.91	Картометрический метод	5.0	-
86	405791.86	2209279.77	Картометрический метод	5.0	-
102	403560.45	2209913.86	Картометрический метод	5.0	-
103	403556.34	2209917.19	Картометрический метод	5.0	-
104	403559.50	2209920.08	Картометрический метод	5.0	-
105	403556.18	2209925.21	Картометрический метод	5.0	-
106	403489.64	2209882.13	Картометрический метод	5.0	-
107	403535.00	2209873.43	Картометрический метод	5.0	-
108	403536.66	2209873.12	Картометрический метод	5.0	-
109	403537.13	2209874.39	Картометрический метод	5.0	-
102	403560.45	2209913.86	Картометрический метод	5.0	-
110	400427.01	2207666.24	Картометрический метод	5.0	-
111	400303.29	2207530.20	Картометрический метод	5.0	-
112	400306.16	2207531.08	Картометрический метод	5.0	-
113	400309.09	2207521.52	Картометрический метод	5.0	-
114	400299.53	2207518.59	Картометрический метод	5.0	-
115	400297.79	2207524.27	Картометрический метод	5.0	-
116	400239.30	2207461.21	Картометрический метод	5.0	-
117	400266.73	2207452.17	Картометрический метод	5.0	-
118	400302.07	2207446.50	Картометрический метод	5.0	-

2. Сведения о характерных точках границ объекта					
Обозначение характерных точек границ	Координаты, м		Метод определения координат характерной точки	Средняя квадратическая погрешность положения характерной точки (Mt), м	Описание обозначения точки на местности (при наличии)
	X	Y			
1	2	3	4	5	6
119	400304.50	2207456.93	Картометрический метод	5.0	-
120	400310.60	2207458.71	Картометрический метод	5.0	-
121	400318.68	2207448.84	Картометрический метод	5.0	-
122	400352.24	2207453.64	Картометрический метод	5.0	-
123	400363.16	2207458.53	Картометрический метод	5.0	-
124	400382.30	2207467.08	Картометрический метод	5.0	-
125	400492.27	2207647.70	Картометрический метод	5.0	-
126	400444.32	2207688.83	Картометрический метод	5.0	-
110	400427.01	2207666.24	Картометрический метод	5.0	-
127	401149.71	2208693.60	Картометрический метод	5.0	-
128	401081.68	2208627.90	Картометрический метод	5.0	-
129	401077.02	2208623.40	Картометрический метод	5.0	-
130	401074.02	2208620.50	Картометрический метод	5.0	-
131	401133.45	2208605.42	Картометрический метод	5.0	-
132	401184.16	2208653.97	Картометрический метод	5.0	-
133	401152.51	2208696.31	Картометрический метод	5.0	-
127	401149.71	2208693.60	Картометрический метод	5.0	-
134	400085.17	2206863.28	Картометрический метод	5.0	-
135	400092.32	2206854.57	Картометрический метод	5.0	-
136	400104.66	2206863.05	Картометрический метод	5.0	-
137	400137.05	2206885.08	Картометрический метод	5.0	-
138	400183.33	2206916.54	Картометрический метод	5.0	-
139	400186.19	2206911.25	Картометрический метод	5.0	-
140	400140.42	2206880.12	Картометрический метод	5.0	-
141	400108.05	2206858.10	Картометрический метод	5.0	-
142	400100.48	2206852.89	Картометрический метод	5.0	-

2. Сведения о характерных точках границ объекта					
Обозначение характерных точек границ	Координаты, м		Метод определения координат характерной точки	Средняя квадратическая погрешность положения характерной точки (Mt), м	Описание обозначения точки на местности (при наличии)
	X	Y			
1	2	3	4	5	6
143	400126.63	2206811.51	Картометрический метод	5.0	-
144	400136.37	2206795.96	Картометрический метод	5.0	-
145	400183.55	2206700.48	Картометрический метод	5.0	-
146	400234.26	2206728.94	Картометрический метод	5.0	-
147	400273.57	2206749.66	Картометрический метод	5.0	-
148	400196.49	2206892.22	Картометрический метод	5.0	-
149	400529.22	2207075.16	Картометрический метод	5.0	-
150	400686.27	2207158.28	Картометрический метод	5.0	-
151	400627.33	2207182.07	Картометрический метод	5.0	-
152	400496.58	2207107.49	Картометрический метод	5.0	-
153	400493.03	2207105.46	Картометрический метод	5.0	-
154	400361.19	2207030.27	Картометрический метод	5.0	-
155	400237.88	2206963.52	Картометрический метод	5.0	-
156	400210.34	2206964.65	Картометрический метод	5.0	-
157	400201.41	2206980.23	Картометрический метод	5.0	-
158	400168.17	2206961.18	Картометрический метод	5.0	-
159	400158.12	2206959.11	Картометрический метод	5.0	-
160	400139.83	2206950.04	Картометрический метод	5.0	-
161	400114.11	2206933.69	Картометрический метод	5.0	-
162	400092.99	2206918.53	Картометрический метод	5.0	-
163	400082.25	2206909.55	Картометрический метод	5.0	-
164	400092.43	2206892.90	Картометрический метод	5.0	-
165	400073.97	2206881.69	Картометрический метод	5.0	-
134	400085.17	2206863.28	Картометрический метод	5.0	-
166	400922.10	2206567.63	Картометрический метод	5.0	-
167	400884.00	2206536.96	Картометрический метод	5.0	-

2. Сведения о характерных точках границ объекта					
Обозначение характерных точек границ	Координаты, м		Метод определения координат характерной точки	Средняя квадратическая погрешность положения характерной точки (Mt), м	Описание обозначения точки на местности (при наличии)
	X	Y			
1	2	3	4	5	6
168	400864.92	2206548.04	Картометрический метод	5.0	-
169	400845.02	2206537.23	Картометрический метод	5.0	-
170	400852.03	2206532.31	Картометрический метод	5.0	-
171	400889.55	2206506.11	Картометрический метод	5.0	-
172	400931.16	2206465.54	Картометрический метод	5.0	-
173	400956.80	2206378.70	Картометрический метод	5.0	-
174	400918.48	2206358.66	Картометрический метод	5.0	-
175	400926.41	2206348.02	Картометрический метод	5.0	-
176	400933.60	2206333.83	Картометрический метод	5.0	-
177	400938.11	2206333.87	Картометрический метод	5.0	-
178	400938.10	2206333.45	Картометрический метод	5.0	-
179	400945.08	2206311.73	Картометрический метод	5.0	-
180	400949.90	2206288.08	Картометрический метод	5.0	-
181	400952.94	2206246.71	Картометрический метод	5.0	-
182	400953.85	2206234.40	Картометрический метод	5.0	-
183	400951.20	2206200.82	Картометрический метод	5.0	-
184	400950.12	2206187.17	Картометрический метод	5.0	-
185	400985.39	2206182.57	Картометрический метод	5.0	-
186	400986.13	2206164.86	Картометрический метод	5.0	-
187	401055.91	2206166.61	Картометрический метод	5.0	-
188	401051.92	2206270.58	Картометрический метод	5.0	-
189	401027.76	2206297.39	Картометрический метод	5.0	-
190	400988.06	2206421.55	Картометрический метод	5.0	-
191	401028.47	2206447.17	Картометрический метод	5.0	-
192	401062.45	2206468.29	Картометрический метод	5.0	-
193	401108.32	2206496.78	Картометрический метод	5.0	-

2. Сведения о характерных точках границ объекта					
Обозначение характерных точек границ	Координаты, м		Метод определения координат характерной точки	Средняя квадратическая погрешность положения характерной точки (Mt), м	Описание обозначения точки на местности (при наличии)
	X	Y			
1	2	3	4	5	6
194	401098.87	2206507.19	Картометрический метод	5.0	-
195	401088.63	2206518.48	Картометрический метод	5.0	-
196	401075.25	2206533.17	Картометрический метод	5.0	-
197	400994.55	2206489.29	Картометрический метод	5.0	-
198	400975.47	2206509.79	Картометрический метод	5.0	-
199	400927.03	2206562.22	Картометрический метод	5.0	-
166	400922.10	2206567.63	Картометрический метод	5.0	-
200	399951.13	2206050.30	Картометрический метод	5.0	-
201	399898.82	2206021.75	Картометрический метод	5.0	-
202	399903.79	2206013.64	Картометрический метод	5.0	-
203	399914.58	2205995.94	Картометрический метод	5.0	-
204	399928.02	2205977.92	Картометрический метод	5.0	-
205	399953.47	2205991.84	Картометрический метод	5.0	-
206	399972.38	2206009.67	Картометрический метод	5.0	-
207	399973.52	2206021.19	Картометрический метод	5.0	-
208	399955.88	2206052.88	Картометрический метод	5.0	-
200	399951.13	2206050.30	Картометрический метод	5.0	-
209	399999.27	2206076.54	Картометрический метод	5.0	-
210	400043.75	2205995.22	Картометрический метод	5.0	-
211	400137.40	2206046.45	Картометрический метод	5.0	-
212	400173.31	2205980.81	Картометрический метод	5.0	-
213	400286.10	2206039.52	Картометрический метод	5.0	-
214	400233.81	2206137.20	Картометрический метод	5.0	-
215	400205.48	2206188.99	Картометрический метод	5.0	-
216	400203.93	2206188.15	Картометрический метод	5.0	-
217	400187.66	2206179.27	Картометрический метод	5.0	-

2. Сведения о характерных точках границ объекта					
Обозначение характерных точек границ	Координаты, м		Метод определения координат характерной точки	Средняя квадратическая погрешность положения характерной точки (Mt), м	Описание обозначения точки на местности (при наличии)
	X	Y			
1	2	3	4	5	6
218	400128.87	2206147.21	Картометрический метод	5.0	-
219	400120.05	2206142.40	Картометрический метод	5.0	-
209	399999.27	2206076.54	Картометрический метод	5.0	-
220	400717.75	2206263.05	Картометрический метод	5.0	-
221	400716.88	2206284.59	Картометрический метод	5.0	-
222	400713.69	2206299.41	Картометрический метод	5.0	-
223	400710.50	2206309.40	Картометрический метод	5.0	-
224	400703.88	2206324.72	Картометрический метод	5.0	-
225	400697.12	2206338.13	Картометрический метод	5.0	-
226	400678.03	2206372.68	Картометрический метод	5.0	-
227	400676.98	2206374.55	Картометрический метод	5.0	-
228	400644.16	2206428.00	Картометрический метод	5.0	-
229	400458.90	2206327.26	Картометрический метод	5.0	-
230	400453.42	2206324.29	Картометрический метод	5.0	-
231	400370.23	2206278.90	Картометрический метод	5.0	-
232	400401.07	2206222.51	Картометрический метод	5.0	-
233	400440.85	2206242.79	Картометрический метод	5.0	-
234	400649.68	2206202.31	Картометрический метод	5.0	-
235	400644.88	2206138.36	Картометрический метод	5.0	-
236	400793.52	2206123.95	Картометрический метод	5.0	-
237	400793.31	2206134.30	Картометрический метод	5.0	-
238	400794.79	2206222.77	Картометрический метод	5.0	-
239	400771.06	2206222.53	Картометрический метод	5.0	-
240	400772.25	2206253.29	Картометрический метод	5.0	-
241	400717.63	2206246.11	Картометрический метод	5.0	-
242	400717.59	2206247.88	Картометрический метод	5.0	-

2. Сведения о характерных точках границ объекта					
Обозначение характерных точек границ	Координаты, м		Метод определения координат характерной точки	Средняя квадратическая погрешность положения характерной точки (Mt), м	Описание обозначения точки на местности (при наличии)
	X	Y			
1	2	3	4	5	6
220	400717.75	2206263.05	Картометрический метод	5.0	-
243	399972.54	2204018.06	Картометрический метод	5.0	-
244	399961.22	2203932.50	Картометрический метод	5.0	-
245	400062.72	2203916.35	Картометрический метод	5.0	-
246	400066.21	2203936.98	Картометрический метод	5.0	-
247	400072.05	2203936.99	Картометрический метод	5.0	-
248	400077.31	2203971.19	Картометрический метод	5.0	-
249	400082.52	2204001.66	Картометрический метод	5.0	-
250	400076.37	2204003.15	Картометрический метод	5.0	-
243	399972.54	2204018.06	Картометрический метод	5.0	-
251	404256.10	2208966.76	Картометрический метод	5.0	-
252	404245.80	2208945.66	Картометрический метод	5.0	-
253	404264.92	2208893.46	Картометрический метод	5.0	-
254	404331.20	2208925.32	Картометрический метод	5.0	-
255	404298.71	2209002.19	Картометрический метод	5.0	-
256	404257.33	2208983.22	Картометрический метод	5.0	-
251	404256.10	2208966.76	Картометрический метод	5.0	-
257	405744.54	2209141.37	Картометрический метод	5.0	-
258	405740.33	2209148.55	Картометрический метод	5.0	-
259	405740.95	2209150.99	Картометрический метод	5.0	-
260	405742.84	2209152.10	Картометрический метод	5.0	-
261	405733.87	2209166.93	Картометрический метод	5.0	-
262	405733.34	2209167.80	Картометрический метод	5.0	-
263	405720.21	2209189.00	Картометрический метод	5.0	-
264	405708.38	2209182.67	Картометрический метод	5.0	-
265	405660.72	2209155.36	Картометрический метод	5.0	-

2. Сведения о характерных точках границ объекта					
Обозначение характерных точек границ	Координаты, м		Метод определения координат характерной точки	Средняя квадратическая погрешность положения характерной точки (Mt), м	Описание обозначения точки на местности (при наличии)
	X	Y			
1	2	3	4	5	6
266	405618.83	2209132.00	Картометрический метод	5.0	-
267	405601.51	2209118.17	Картометрический метод	5.0	-
268	405609.56	2209106.30	Картометрический метод	5.0	-
269	405615.39	2209098.55	Картометрический метод	5.0	-
270	405623.47	2209086.76	Картометрический метод	5.0	-
271	405629.72	2209090.82	Картометрический метод	5.0	-
272	405636.47	2209077.32	Картометрический метод	5.0	-
273	405652.64	2209086.74	Картометрический метод	5.0	-
274	405653.43	2209085.87	Картометрический метод	5.0	-
275	405661.79	2209090.96	Картометрический метод	5.0	-
276	405677.71	2209069.42	Картометрический метод	5.0	-
277	405686.17	2209054.38	Картометрический метод	5.0	-
278	405697.66	2209061.98	Картометрический метод	5.0	-
279	405711.36	2209071.48	Картометрический метод	5.0	-
280	405695.07	2209101.64	Картометрический метод	5.0	-
281	405709.28	2209109.40	Картометрический метод	5.0	-
282	405718.39	2209115.29	Картометрический метод	5.0	-
283	405726.33	2209100.30	Картометрический метод	5.0	-
284	405745.78	2209109.59	Картометрический метод	5.0	-
285	405739.49	2209121.33	Картометрический метод	5.0	-
286	405742.28	2209122.91	Картометрический метод	5.0	-
287	405754.73	2209129.64	Картометрический метод	5.0	-
288	405747.24	2209142.96	Картометрический метод	5.0	-
257	405744.54	2209141.37	Картометрический метод	5.0	-
289	403258.62	2208531.49	Картометрический метод	5.0	-
290	403270.29	2208505.73	Картометрический метод	5.0	-

2. Сведения о характерных точках границ объекта					
Обозначение характерных точек границ	Координаты, м		Метод определения координат характерной точки	Средняя квадратическая погрешность положения характерной точки (Mt), м	Описание обозначения точки на местности (при наличии)
	X	Y			
1	2	3	4	5	6
291	403299.40	2208522.17	Картометрический метод	5.0	-
292	403318.23	2208535.31	Картометрический метод	5.0	-
293	403364.58	2208563.79	Картометрический метод	5.0	-
294	403355.77	2208583.70	Картометрический метод	5.0	-
289	403258.62	2208531.49	Картометрический метод	5.0	-
295	403332.87	2208632.94	Картометрический метод	5.0	-
296	403942.98	2208953.05	Картометрический метод	5.0	-
297	403938.36	2208960.47	Картометрический метод	5.0	-
298	403912.54	2209009.40	Картометрический метод	5.0	-
299	403829.92	2208962.69	Картометрический метод	5.0	-
300	403777.17	2208932.53	Картометрический метод	5.0	-
301	403752.13	2208918.84	Картометрический метод	5.0	-
302	403767.58	2208891.82	Картометрический метод	5.0	-
303	403755.54	2208884.90	Картометрический метод	5.0	-
304	403753.03	2208889.26	Картометрический метод	5.0	-
305	403744.59	2208886.63	Картометрический метод	5.0	-
306	403736.07	2208900.54	Картометрический метод	5.0	-
307	403731.93	2208907.70	Картометрический метод	5.0	-
308	403703.94	2208892.43	Картометрический метод	5.0	-
309	403676.85	2208877.64	Картометрический метод	5.0	-
310	403640.35	2208857.72	Картометрический метод	5.0	-
311	403529.47	2208796.77	Картометрический метод	5.0	-
312	403478.19	2208768.71	Картометрический метод	5.0	-
313	403440.83	2208748.13	Картометрический метод	5.0	-
314	403385.07	2208717.41	Картометрический метод	5.0	-
315	403358.99	2208698.75	Картометрический метод	5.0	-

2. Сведения о характерных точках границ объекта					
Обозначение характерных точек границ	Координаты, м		Метод определения координат характерной точки	Средняя квадратическая погрешность положения характерной точки (Mt), м	Описание обозначения точки на местности (при наличии)
	X	Y			
1	2	3	4	5	6
316	403354.01	2208675.86	Картометрический метод	5.0	-
317	403352.85	2208667.11	Картометрический метод	5.0	-
318	403323.04	2208651.24	Картометрический метод	5.0	-
295	403332.87	2208632.94	Картометрический метод	5.0	-
319	400059.33	2205769.20	Картометрический метод	5.0	-
320	400021.43	2205850.67	Картометрический метод	5.0	-
321	400018.86	2205851.24	Картометрический метод	5.0	-
322	399994.88	2205841.69	Картометрический метод	5.0	-
323	399970.30	2205828.17	Картометрический метод	5.0	-
324	399942.04	2205812.74	Картометрический метод	5.0	-
325	399907.16	2205793.62	Картометрический метод	5.0	-
326	399924.61	2205769.85	Картометрический метод	5.0	-
327	399953.39	2205756.66	Картометрический метод	5.0	-
328	399968.28	2205761.77	Картометрический метод	5.0	-
329	399963.87	2205770.34	Картометрический метод	5.0	-
330	399994.46	2205786.68	Картометрический метод	5.0	-
331	400014.57	2205746.77	Картометрический метод	5.0	-
332	400006.70	2205743.11	Картометрический метод	5.0	-
333	400012.37	2205730.23	Картометрический метод	5.0	-
334	399985.20	2205741.94	Картометрический метод	5.0	-
335	399926.00	2205746.05	Картометрический метод	5.0	-
336	399924.13	2205747.23	Картометрический метод	5.0	-
337	399890.29	2205768.59	Картометрический метод	5.0	-
338	399844.94	2205743.51	Картометрический метод	5.0	-
339	399840.60	2205741.03	Картометрический метод	5.0	-
340	399878.31	2205674.83	Картометрический метод	5.0	-

2. Сведения о характерных точках границ объекта					
Обозначение характерных точек границ	Координаты, м		Метод определения координат характерной точки	Средняя квадратическая погрешность положения характерной точки (Mt), м	Описание обозначения точки на местности (при наличии)
	X	Y			
1	2	3	4	5	6
341	399850.08	2205671.97	Картометрический метод	5.0	-
342	399859.44	2205660.76	Картометрический метод	5.0	-
343	399922.63	2205675.43	Картометрический метод	5.0	-
344	399930.31	2205675.32	Картометрический метод	5.0	-
345	400046.03	2205693.16	Картометрический метод	5.0	-
346	400041.43	2205701.65	Картометрический метод	5.0	-
347	400045.94	2205702.45	Картометрический метод	5.0	-
348	400044.80	2205704.46	Картометрический метод	5.0	-
349	400037.99	2205716.85	Картометрический метод	5.0	-
350	400035.56	2205718.68	Картометрический метод	5.0	-
351	400043.80	2205723.00	Картометрический метод	5.0	-
352	400049.87	2205726.33	Картометрический метод	5.0	-
353	400057.23	2205729.23	Картометрический метод	5.0	-
354	400058.33	2205726.39	Картометрический метод	5.0	-
355	400060.80	2205719.93	Картометрический метод	5.0	-
356	400079.67	2205729.09	Картометрический метод	5.0	-
319	400059.33	2205769.20	Картометрический метод	5.0	-
357	399966.19	2205943.00	Картометрический метод	5.0	-
358	399962.40	2205950.73	Картометрический метод	5.0	-
359	399907.89	2205920.91	Картометрический метод	5.0	-
360	399911.90	2205913.54	Картометрический метод	5.0	-
361	399886.26	2205898.00	Картометрический метод	5.0	-
362	399881.40	2205906.42	Картометрический метод	5.0	-
363	399718.10	2205817.10	Картометрический метод	5.0	-
364	399727.17	2205800.30	Картометрический метод	5.0	-
365	399730.09	2205794.89	Картометрический метод	5.0	-

2. Сведения о характерных точках границ объекта					
Обозначение характерных точек границ	Координаты, м		Метод определения координат характерной точки	Средняя квадратическая погрешность положения характерной точки (Mt), м	Описание обозначения точки на местности (при наличии)
	X	Y			
1	2	3	4	5	6
366	399762.63	2205735.52	Картометрический метод	5.0	-
367	399757.42	2205732.55	Картометрический метод	5.0	-
368	399724.82	2205792.03	Картометрический метод	5.0	-
369	399721.89	2205797.45	Картометрический метод	5.0	-
370	399712.83	2205814.22	Картометрический метод	5.0	-
371	399707.70	2205811.42	Картометрический метод	5.0	-
372	399713.36	2205801.29	Картометрический метод	5.0	-
373	399727.31	2205775.80	Картометрический метод	5.0	-
374	399742.01	2205748.94	Картометрический метод	5.0	-
375	399757.89	2205719.68	Картометрический метод	5.0	-
376	399870.32	2205515.50	Картометрический метод	5.0	-
377	399879.78	2205520.40	Картометрический метод	5.0	-
378	399890.31	2205500.87	Картометрический метод	5.0	-
379	399880.20	2205495.32	Картометрический метод	5.0	-
380	399885.91	2205484.42	Картометрический метод	5.0	-
381	399906.54	2205495.71	Картометрический метод	5.0	-
382	399902.90	2205502.72	Картометрический метод	5.0	-
383	399899.37	2205509.55	Картометрический метод	5.0	-
384	399898.09	2205511.92	Картометрический метод	5.0	-
385	399857.89	2205585.61	Картометрический метод	5.0	-
386	399817.80	2205658.71	Картометрический метод	5.0	-
387	399815.62	2205661.47	Картометрический метод	5.0	-
388	399811.36	2205659.15	Картометрический метод	5.0	-
389	399760.45	2205751.77	Картометрический метод	5.0	-
390	399767.50	2205755.44	Картометрический метод	5.0	-
391	399838.48	2205792.32	Картометрический метод	5.0	-

2. Сведения о характерных точках границ объекта					
Обозначение характерных точек границ	Координаты, м		Метод определения координат характерной точки	Средняя квадратическая погрешность положения характерной точки (Mt), м	Описание обозначения точки на местности (при наличии)
	X	Y			
1	2	3	4	5	6
392	399847.19	2205775.39	Картометрический метод	5.0	-
393	399886.48	2205795.80	Картометрический метод	5.0	-
394	399864.57	2205838.42	Картометрический метод	5.0	-
395	399851.39	2205860.90	Картометрический метод	5.0	-
396	399867.33	2205870.31	Картометрический метод	5.0	-
397	399869.67	2205866.57	Картометрический метод	5.0	-
398	399885.43	2205841.42	Картометрический метод	5.0	-
399	399904.16	2205804.99	Картометрический метод	5.0	-
400	399932.52	2205819.73	Картометрический метод	5.0	-
401	399968.03	2205838.17	Картометрический метод	5.0	-
402	399931.14	2205909.16	Картометрический метод	5.0	-
403	399924.99	2205920.99	Картометрический метод	5.0	-
404	399955.66	2205937.36	Картометрический метод	5.0	-
357	399966.19	2205943.00	Картометрический метод	5.0	-
405	399578.68	2203877.63	Картометрический метод	5.0	-
406	399523.19	2203884.47	Картометрический метод	5.0	-
407	399506.13	2203738.64	Картометрический метод	5.0	-
408	399549.99	2203735.46	Картометрический метод	5.0	-
409	399565.31	2203732.98	Картометрический метод	5.0	-
410	399573.00	2203731.57	Картометрический метод	5.0	-
411	399572.29	2203729.18	Картометрический метод	5.0	-
412	399568.56	2203705.88	Картометрический метод	5.0	-
413	399602.41	2203701.91	Картометрический метод	5.0	-
414	399639.97	2203694.67	Картометрический метод	5.0	-
415	399639.97	2203743.10	Картометрический метод	5.0	-
416	399639.97	2203798.91	Картометрический метод	5.0	-

2. Сведения о характерных точках границ объекта					
Обозначение характерных точек границ	Координаты, м		Метод определения координат характерной точки	Средняя квадратическая погрешность положения характерной точки (Mt), м	Описание обозначения точки на местности (при наличии)
	X	Y			
1	2	3	4	5	6
417	399653.96	2203868.03	Картометрический метод	5.0	-
405	399578.68	2203877.63	Картометрический метод	5.0	-
418	401137.35	2206651.23	Картометрический метод	5.0	-
419	401197.76	2206650.77	Картометрический метод	5.0	-
420	401213.14	2206647.00	Картометрический метод	5.0	-
421	401222.72	2206637.89	Картометрический метод	5.0	-
422	401247.57	2206651.40	Картометрический метод	5.0	-
423	401242.60	2206653.01	Картометрический метод	5.0	-
424	401234.32	2206655.86	Картометрический метод	5.0	-
425	401230.26	2206655.71	Картометрический метод	5.0	-
426	401222.33	2206653.30	Картометрический метод	5.0	-
427	401210.86	2206658.19	Картометрический метод	5.0	-
428	401198.73	2206661.11	Картометрический метод	5.0	-
429	401181.62	2206661.41	Картометрический метод	5.0	-
430	401174.43	2206662.90	Картометрический метод	5.0	-
431	401169.97	2206666.97	Картометрический метод	5.0	-
432	401163.08	2206668.30	Картометрический метод	5.0	-
433	401158.13	2206671.12	Картометрический метод	5.0	-
434	401149.41	2206665.31	Картометрический метод	5.0	-
435	401123.41	2206653.94	Картометрический метод	5.0	-
418	401137.35	2206651.23	Картометрический метод	5.0	-
436	401100.16	2206658.92	Картометрический метод	5.0	-
437	401101.13	2206658.05	Картометрический метод	5.0	-
438	401112.57	2206653.60	Картометрический метод	5.0	-
439	401123.41	2206653.94	Картометрический метод	5.0	-
440	401107.62	2206662.27	Картометрический метод	5.0	-

2. Сведения о характерных точках границ объекта					
Обозначение характерных точек границ	Координаты, м		Метод определения координат характерной точки	Средняя квадратическая погрешность положения характерной точки (Mt), м	Описание обозначения точки на местности (при наличии)
	X	Y			
1	2	3	4	5	6
441	401106.26	2206663.39	Картометрический метод	5.0	-
436	401100.16	2206658.92	Картометрический метод	5.0	-
442	401088.27	2206669.49	Картометрический метод	5.0	-
443	401097.10	2206661.64	Картометрический метод	5.0	-
444	401143.66	2206695.73	Картометрический метод	5.0	-
445	401143.24	2206699.39	Картометрический метод	5.0	-
442	401088.27	2206669.49	Картометрический метод	5.0	-
446	401461.67	2206809.56	Картометрический метод	5.0	-
447	401377.65	2206765.14	Картометрический метод	5.0	-
448	401266.81	2206706.43	Картометрический метод	5.0	-
449	401295.08	2206666.44	Картометрический метод	5.0	-
450	401314.11	2206678.36	Картометрический метод	5.0	-
451	401326.40	2206685.70	Картометрический метод	5.0	-
452	401399.21	2206731.32	Картометрический метод	5.0	-
453	401463.69	2206768.96	Картометрический метод	5.0	-
454	401491.64	2206791.78	Картометрический метод	5.0	-
455	401506.16	2206810.13	Картометрический метод	5.0	-
456	401507.02	2206812.78	Картометрический метод	5.0	-
446	401461.67	2206809.56	Картометрический метод	5.0	-
457	400869.03	2206550.28	Картометрический метод	5.0	-
458	400883.63	2206541.81	Картометрический метод	5.0	-
459	400921.22	2206572.05	Картометрический метод	5.0	-
460	400921.29	2206578.69	Картометрический метод	5.0	-
457	400869.03	2206550.28	Картометрический метод	5.0	-
461	400686.90	2206364.90	Картометрический метод	5.0	-
462	400690.04	2206366.64	Картометрический метод	5.0	-

2. Сведения о характерных точках границ объекта					
Обозначение характерных точек границ	Координаты, м		Метод определения координат характерной точки	Средняя квадратическая погрешность положения характерной точки (Mt), м	Описание обозначения точки на местности (при наличии)
	X	Y			
1	2	3	4	5	6
463	400700.81	2206371.94	Картометрический метод	5.0	-
464	400668.45	2206432.43	Картометрический метод	5.0	-
465	400664.96	2206439.31	Картометрический метод	5.0	-
466	400647.69	2206429.92	Картометрический метод	5.0	-
467	400680.43	2206376.57	Картометрический метод	5.0	-
468	400681.52	2206374.62	Картометрический метод	5.0	-
461	400686.90	2206364.90	Картометрический метод	5.0	-
469	398435.32	2205816.15	Картометрический метод	5.0	-
470	398419.30	2205812.25	Картометрический метод	5.0	-
471	398339.49	2205759.62	Картометрический метод	5.0	-
472	398318.23	2205735.37	Картометрический метод	5.0	-
473	398326.48	2205720.14	Картометрический метод	5.0	-
474	398370.56	2205720.77	Картометрический метод	5.0	-
475	398414.66	2205745.47	Картометрический метод	5.0	-
476	398445.13	2205787.65	Картометрический метод	5.0	-
469	398435.32	2205816.15	Картометрический метод	5.0	-
477	400267.26	2206457.17	Картометрический метод	5.0	-
478	400261.53	2206454.37	Картометрический метод	5.0	-
479	400302.29	2206335.17	Картометрический метод	5.0	-
480	400306.69	2206337.08	Картометрический метод	5.0	-
481	400282.79	2206404.81	Картометрический метод	5.0	-
482	400279.62	2206416.70	Картометрический метод	5.0	-
483	400277.10	2206426.10	Картометрический метод	5.0	-
484	400268.76	2206452.11	Картометрический метод	5.0	-
477	400267.26	2206457.17	Картометрический метод	5.0	-
485	400465.33	2206416.26	Картометрический метод	5.0	-

2. Сведения о характерных точках границ объекта					
Обозначение характерных точек границ	Координаты, м		Метод определения координат характерной точки	Средняя квадратическая погрешность положения характерной точки (Mt), м	Описание обозначения точки на местности (при наличии)
	X	Y			
1	2	3	4	5	6
486	400459.31	2206430.26	Картометрический метод	5.0	-
487	400477.26	2206443.01	Картометрический метод	5.0	-
488	400434.60	2206539.66	Картометрический метод	5.0	-
489	400411.46	2206534.12	Картометрический метод	5.0	-
490	400412.95	2206528.45	Картометрический метод	5.0	-
491	400404.89	2206524.56	Картометрический метод	5.0	-
492	400400.54	2206531.50	Картометрический метод	5.0	-
493	400372.94	2206524.88	Картометрический метод	5.0	-
494	400332.49	2206514.64	Картометрический метод	5.0	-
495	400332.60	2206501.96	Картометрический метод	5.0	-
496	400333.15	2206487.34	Картометрический метод	5.0	-
497	400302.92	2206471.65	Картометрический метод	5.0	-
498	400272.83	2206459.54	Картометрический метод	5.0	-
499	400274.50	2206453.88	Картометрический метод	5.0	-
500	400282.86	2206427.79	Картометрический метод	5.0	-
501	400285.69	2206418.01	Картометрический метод	5.0	-
502	400288.52	2206406.59	Картометрический метод	5.0	-
503	400314.21	2206333.81	Картометрический метод	5.0	-
504	400300.86	2206328.00	Картометрический метод	5.0	-
505	400307.23	2206308.21	Картометрический метод	5.0	-
506	400310.72	2206294.54	Картометрический метод	5.0	-
507	400310.16	2206290.64	Картометрический метод	5.0	-
508	400310.57	2206290.23	Картометрический метод	5.0	-
509	400343.81	2206308.84	Картометрический метод	5.0	-
510	400347.35	2206301.39	Картометрический метод	5.0	-
511	400442.80	2206353.91	Картометрический метод	5.0	-

2. Сведения о характерных точках границ объекта

Обозначение характерных точек границ	Координаты, м		Метод определения координат характерной точки	Средняя квадратическая погрешность положения характерной точки (Mt), м	Описание обозначения точки на местности (при наличии)
	X	Y			
1	2	3	4	5	6
512	400483.16	2206375.79	Картометрический метод	5.0	-
513	400480.44	2206381.06	Картометрический метод	5.0	-
485	400465.33	2206416.26	Картометрический метод	5.0	-

3. Сведения о характерных точках части (частей) границы объекта

Обозначение характерных точек части границы	Координаты, м		Метод определения координат характерной точки	Средняя квадратическая погрешность положения характерной точки (Mt), м	Описание обозначения точки на местности (при наличии)
	X	Y			
1	2	3	4	5	6
-	-	-	-	-	-

Раздел 3

Сведения о местоположении измененных (уточненных) границ объекта

1. Система координат -

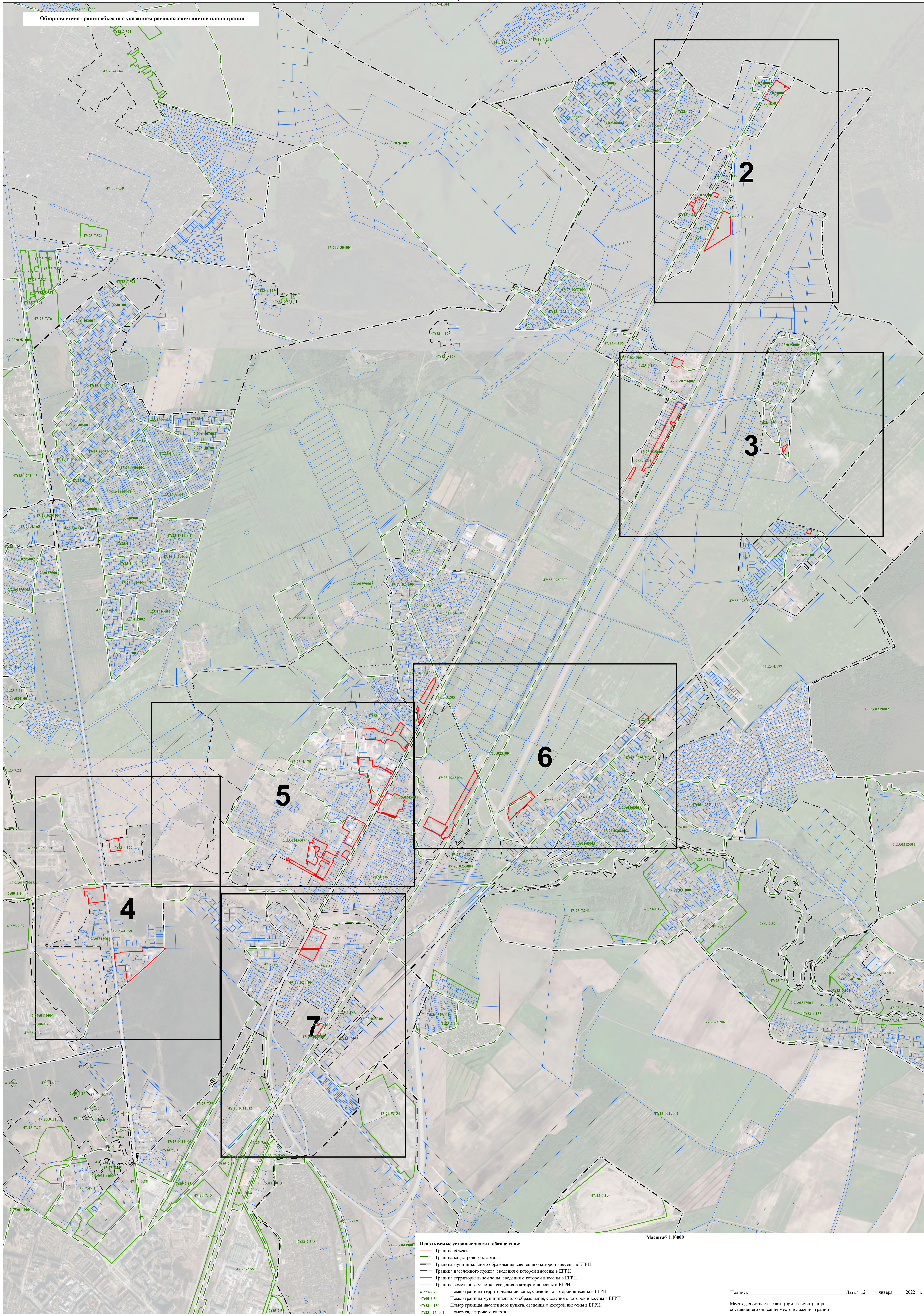
2. Сведения о характерных точках границ объекта

Обозначение характерных точек границ	Существующие координаты, м		Измененные (уточненные) координаты, м		Метод определения координат характерной точки	Средняя квадратическая погрешность положения характерной точки (Mt), м	Описание обозначения точки на местности (при наличии)
	X	Y	X	Y			
1	2	3	4	5	6	7	8
-	-	-	-	-	-	-	

3. Сведения о характерных точках части (частей) границы объекта

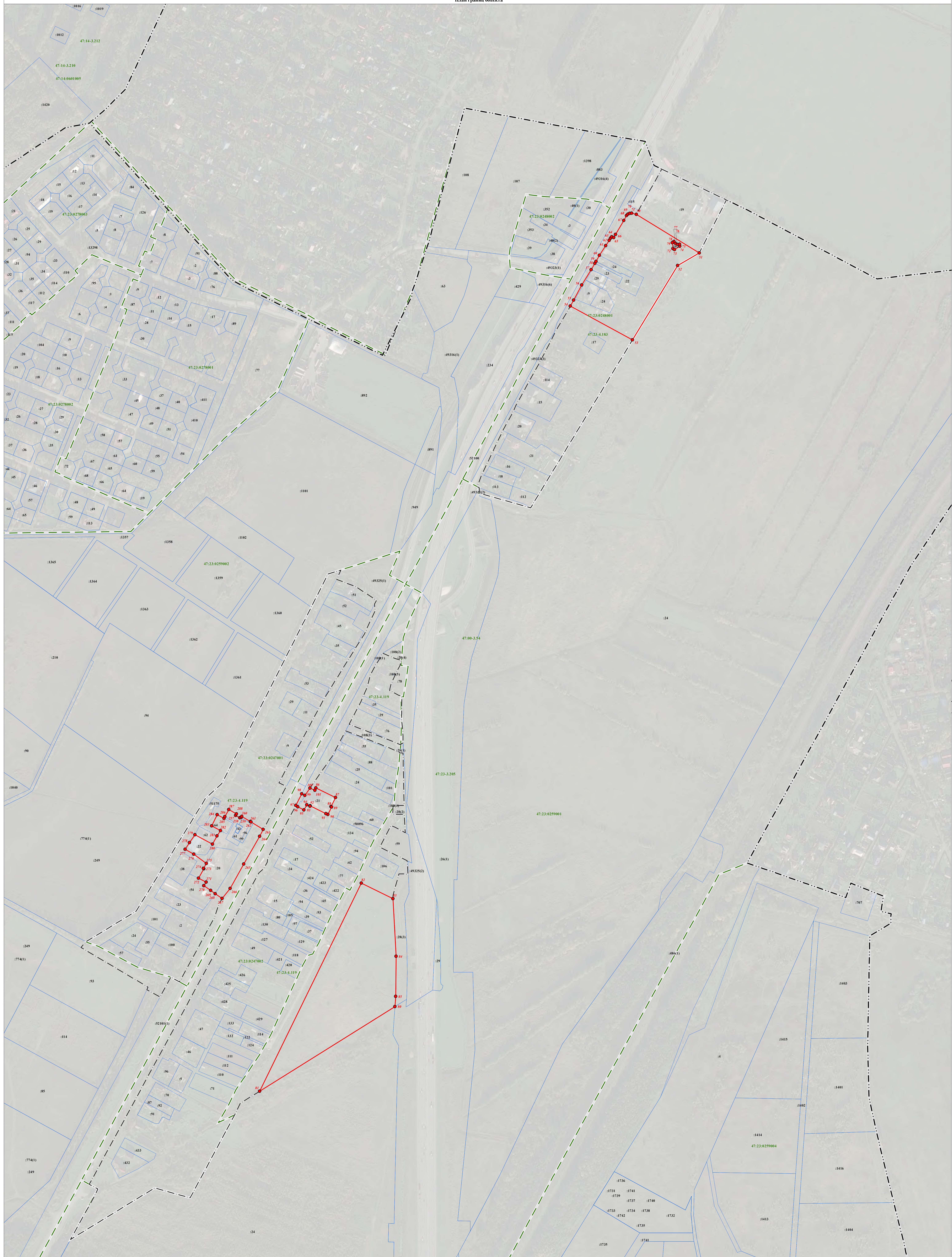
Обозначение характерных точек части границы	Существующие координаты, м		Измененные (уточненные) координаты, м		Метод определения координат характерной точки	Средняя квадратическая погрешность положения характерной точки (Mt), м	Описание обозначения точки на местности (при наличии)
	X	Y	X	Y			
1	2	3	4	5	6	7	8
-	-	-	-	-	-	-	

Обзорная схема границ объекта с указанием расположения листов плана границ



- Используемые условные знаки и обозначения:**
- Граница объекта
 - Граница кадастрового квартала
 - Граница муниципального образования, сведения о которой внесены в ЕГРН
 - Граница населенного пункта, сведения о которой внесены в ЕГРН
 - Граница территориальной зоны, сведения о которой внесены в ЕГРН
 - Граница земельного участка, сведения о котором внесены в ЕГРН
- 47:23-7.76 Номер границы территориальной зоны, сведения о которой внесены в ЕГРН
 47:00-3.54 Номер границы муниципального образования, сведения о которой внесены в ЕГРН
 47:23-4.150 Номер границы населенного пункта, сведения о которой внесены в ЕГРН
 47:23:0250001 Номер кадастрового квартала

Масштаб 1:10000



- Используемые условные знаки и обозначения:**
- Граница объекта
 - Граница кадастрового квартала
 - Граница муниципального образования, сведения о которой внесены в ЕГРН
 - Граница населенного пункта, сведения о которой внесены в ЕГРН
 - Граница территориальной зоны, сведения о которой внесены в ЕГРН
 - Граница земельного участка, сведения о котором внесены в ЕГРН
 - Характерная точка границы объекта работ
 - 82 Номер земельного участка, сведения о границах которого внесены в ЕГРН, в кадастровом квартале
 - 47:23-7.76 Номер границы территориальной зоны, сведения о которой внесены в ЕГРН
 - 47:00-3.54 Номер границы муниципального образования, сведения о которой внесены в ЕГРН
 - 47:23-4.150 Номер границы населенного пункта, сведения о которой внесены в ЕГРН
 - 47:23:0250001 Номер кадастрового квартала

Масштаб 1:2000



- Используемые условные знаки и обозначения:**
- Граница объекта
 - Граница кадастрового квартала
 - Граница муниципального образования, сведения о которой внесены в ЕГРН
 - Граница населенного пункта, сведения о которой внесены в ЕГРН
 - Граница территориальной зоны, сведения о которой внесены в ЕГРН
 - Граница земельного участка, сведения о котором внесены в ЕГРН
 - Характерная точка границы объекта работ
- 483 Номер земельного участка, сведения о границах которого внесены в ЕГРН, в кадастровом квартале
47:23-7.76 Номер границы территориальной зоны, сведения о которой внесены в ЕГРН
47:00-3.54 Номер границы муниципального образования, сведения о которой внесены в ЕГРН
47:23-4.150 Номер границы населенного пункта, сведения о которой внесены в ЕГРН
47:23:0250001 Номер кадастрового квартала

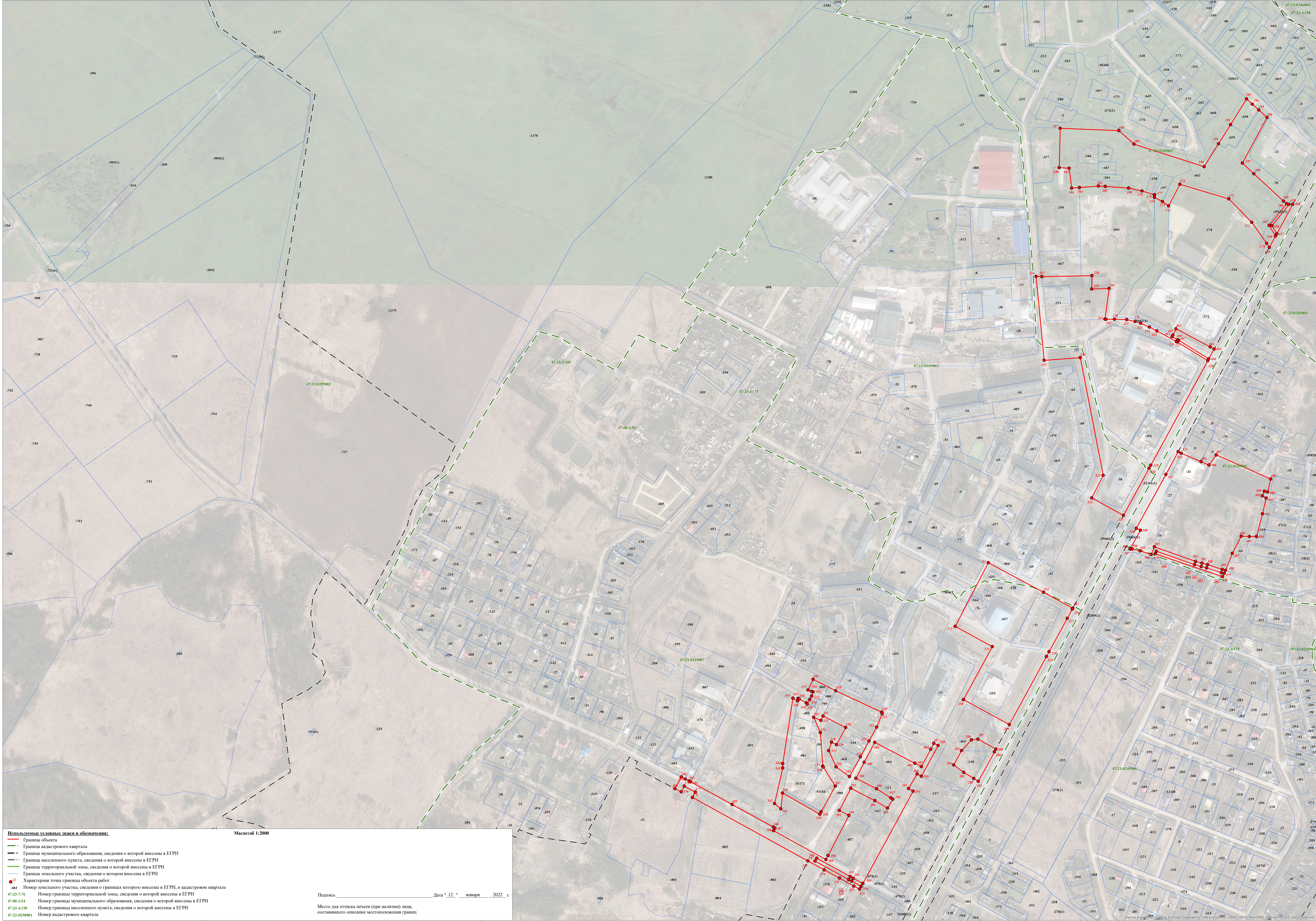
Масштаб 1:2000



Используемые условные знаки и обозначения:

- Граница объекта
- Граница кадастрового квартала
- Граница муниципального образования, сведения о которой внесены в ЕГРН
- Граница населенного пункта, сведения о которой внесены в ЕГРН
- Граница территориальной зоны, сведения о которой внесены в ЕГРН
- Граница земельного участка, сведения о котором внесены в ЕГРН
- Характерная точка границы объекта работ
- 883 Номер земельного участка, сведения о границах которого внесены в ЕГРН, в кадастровом квартале
- 47:23-7.76 Номер границы территориальной зоны, сведения о которой внесены в ЕГРН
- 47:00-3.54 Номер границы муниципального образования, сведения о которой внесены в ЕГРН
- 47:23-4.150 Номер границы населенного пункта, сведения о которой внесены в ЕГРН
- 47:23:0250001 Номер кадастрового квартала

Масштаб 1:2000



Используемые условные знаки и обозначения:

- Граница объекта
- Граница кадастрового квартала
- Граница муниципального образования, сведения о которой внесены в ЕГРН
- Граница населенного пункта, сведения о которой внесены в ЕГРН
- Граница территориальной зоны, сведения о которой внесены в ЕГРН
- Граница земельного участка, сведения о котором внесены в ЕГРН
- Характерная точка границы объекта работ

№83 Номер земельного участка, сведения о границах которого внесены в ЕГРН, в кадастровом квартале
47:23-7.76 Номер границы территориальной зоны, сведения о которой внесены в ЕГРН
47:00-3.54 Номер границы муниципального образования, сведения о которой внесены в ЕГРН
47:23-4.150 Номер границы населенного пункта, сведения о которой внесены в ЕГРН
47:23-0250001 Номер кадастрового квартала

Масштаб 1:2000

Подпись _____ Дата " 12 " января 2022 г.

Место для оттиска печати (при наличии) лица, составившего описание местоположения границ

Лист 5



- Используемые условные знаки и обозначения:**
- Граница объекта
 - Граница кадастрового квартала
 - Граница муниципального образования, сведения о которой внесены в ЕГРН
 - Граница населенного пункта, сведения о которой внесены в ЕГРН
 - Граница территориальной зоны, сведения о которой внесены в ЕГРН
 - Граница земельного участка, сведения о котором внесены в ЕГРН
 - Характерная точка границы объекта работ
 - Номер земельного участка, сведения о границах которого внесены в ЕГРН, в кадастровом квартале
 - 47:23-7.76 Номер границы территориальной зоны, сведения о которой внесены в ЕГРН
 - 47:00-3.54 Номер границы муниципального образования, сведения о которой внесены в ЕГРН
 - 47:23-4.150 Номер границы населенного пункта, сведения о которой внесены в ЕГРН
 - 47:23:0250001 Номер кадастрового квартала

Масштаб 1:2000



Используемые условные знаки и обозначения:

- Граница объекта
- Граница кадастрового квартала
- - - Граница муниципального образования, сведения о которой внесены в ЕГРН
- - - Граница населенного пункта, сведения о которой внесены в ЕГРН
- Граница территориальной зоны, сведения о которой внесены в ЕГРН
- Граница земельного участка, сведения о котором внесены в ЕГРН
- Характерная точка границы объекта работ
- №83 Номер земельного участка, сведения о границах которого внесены в ЕГРН, в кадастровом квартале
- 47:23-7.76 Номер границы территориальной зоны, сведения о которой внесены в ЕГРН
- 47:00-3.54 Номер границы муниципального образования, сведения о которой внесены в ЕГРН
- 47:23-4.150 Номер границы населенного пункта, сведения о которой внесены в ЕГРН
- 47:23-0250001 Номер кадастрового квартала

Масштаб 1:2000

**Текстовое описание местоположения границ
населенных пунктов, территориальных зон, особо охраняемых природных
территорий, зон с особыми условиями использования территорий**

Прохождение границы		Описание прохождения границы
от точки	до точки	
1	2	3
1	2	-
2	3	-
3	4	-
4	1	-
5	6	-
6	7	-
7	8	-
8	9	-
9	10	-
10	11	-
11	12	-
12	13	-
13	14	-
14	15	-
15	16	-
16	17	-
17	18	-
18	19	-
19	5	-
20	21	-
21	22	-
22	23	-
23	24	-
24	25	-
25	26	-
26	27	-
27	28	-
28	29	-
29	30	-
30	31	-
31	32	-
32	33	-
33	34	-
34	35	-
35	36	-
36	37	-

**Текстовое описание местоположения границ
населенных пунктов, территориальных зон, особо охраняемых природных
территорий, зон с особыми условиями использования территорий**

Прохождение границы		Описание прохождения границы
от точки	до точки	
1	2	3
37	38	-
38	39	-
39	40	-
40	41	-
41	42	-
42	43	-
43	44	-
44	45	-
45	46	-
46	47	-
47	48	-
48	49	-
49	20	-
50	51	-
51	52	-
52	53	-
53	54	-
54	55	-
55	56	-
56	57	-
57	58	-
58	59	-
59	60	-
60	61	-
61	62	-
62	63	-
63	64	-
64	65	-
65	66	-
66	67	-
67	68	-
68	69	-
69	70	-
70	71	-
71	50	-
72	73	-

**Текстовое описание местоположения границ
населенных пунктов, территориальных зон, особо охраняемых природных
территорий, зон с особыми условиями использования территорий**

Прохождение границы		Описание прохождения границы
от точки	до точки	
1	2	3
73	74	-
74	75	-
75	76	-
76	77	-
77	78	-
78	79	-
79	72	-
80	81	-
81	82	-
82	83	-
83	84	-
84	85	-
85	80	-
86	87	-
87	88	-
88	89	-
89	90	-
90	91	-
91	92	-
92	93	-
93	94	-
94	95	-
95	96	-
96	97	-
97	98	-
98	99	-
99	100	-
100	101	-
101	86	-
102	103	-
103	104	-
104	105	-
105	106	-
106	107	-
107	108	-
108	109	-

**Текстовое описание местоположения границ
населенных пунктов, территориальных зон, особо охраняемых природных
территорий, зон с особыми условиями использования территорий**

Прохождение границы		Описание прохождения границы
от точки	до точки	
1	2	3
109	102	-
110	111	-
111	112	-
112	113	-
113	114	-
114	115	-
115	116	-
116	117	-
117	118	-
118	119	-
119	120	-
120	121	-
121	122	-
122	123	-
123	124	-
124	125	-
125	126	-
126	110	-
127	128	-
128	129	-
129	130	-
130	131	-
131	132	-
132	133	-
133	127	-
134	135	-
135	136	-
136	137	-
137	138	-
138	139	-
139	140	-
140	141	-
141	142	-
142	143	-
143	144	-
144	145	-

**Текстовое описание местоположения границ
населенных пунктов, территориальных зон, особо охраняемых природных
территорий, зон с особыми условиями использования территорий**

Прохождение границы		Описание прохождения границы
от точки	до точки	
1	2	3
145	146	-
146	147	-
147	148	-
148	149	-
149	150	-
150	151	-
151	152	-
152	153	-
153	154	-
154	155	-
155	156	-
156	157	-
157	158	-
158	159	-
159	160	-
160	161	-
161	162	-
162	163	-
163	164	-
164	165	-
165	134	-
166	167	-
167	168	-
168	169	-
169	170	-
170	171	-
171	172	-
172	173	-
173	174	-
174	175	-
175	176	-
176	177	-
177	178	-
178	179	-
179	180	-
180	181	-

**Текстовое описание местоположения границ
населенных пунктов, территориальных зон, особо охраняемых природных
территорий, зон с особыми условиями использования территорий**

Прохождение границы		Описание прохождения границы
от точки	до точки	
1	2	3
181	182	-
182	183	-
183	184	-
184	185	-
185	186	-
186	187	-
187	188	-
188	189	-
189	190	-
190	191	-
191	192	-
192	193	-
193	194	-
194	195	-
195	196	-
196	197	-
197	198	-
198	199	-
199	166	-
200	201	-
201	202	-
202	203	-
203	204	-
204	205	-
205	206	-
206	207	-
207	208	-
208	200	-
209	210	-
210	211	-
211	212	-
212	213	-
213	214	-
214	215	-
215	216	-
216	217	-

**Текстовое описание местоположения границ
населенных пунктов, территориальных зон, особо охраняемых природных
территорий, зон с особыми условиями использования территорий**

Прохождение границы		Описание прохождения границы
от точки	до точки	
1	2	3
217	218	-
218	219	-
219	209	-
220	221	-
221	222	-
222	223	-
223	224	-
224	225	-
225	226	-
226	227	-
227	228	-
228	229	-
229	230	-
230	231	-
231	232	-
232	233	-
233	234	-
234	235	-
235	236	-
236	237	-
237	238	-
238	239	-
239	240	-
240	241	-
241	242	-
242	220	-
243	244	-
244	245	-
245	246	-
246	247	-
247	248	-
248	249	-
249	250	-
250	243	-
251	252	-
252	253	-

**Текстовое описание местоположения границ
населенных пунктов, территориальных зон, особо охраняемых природных
территорий, зон с особыми условиями использования территорий**

Прохождение границы		Описание прохождения границы
от точки	до точки	
1	2	3
253	254	-
254	255	-
255	256	-
256	251	-
257	258	-
258	259	-
259	260	-
260	261	-
261	262	-
262	263	-
263	264	-
264	265	-
265	266	-
266	267	-
267	268	-
268	269	-
269	270	-
270	271	-
271	272	-
272	273	-
273	274	-
274	275	-
275	276	-
276	277	-
277	278	-
278	279	-
279	280	-
280	281	-
281	282	-
282	283	-
283	284	-
284	285	-
285	286	-
286	287	-
287	288	-
288	257	-

**Текстовое описание местоположения границ
населенных пунктов, территориальных зон, особо охраняемых природных
территорий, зон с особыми условиями использования территорий**

Прохождение границы		Описание прохождения границы
от точки	до точки	
1	2	3
289	290	-
290	291	-
291	292	-
292	293	-
293	294	-
294	289	-
295	296	-
296	297	-
297	298	-
298	299	-
299	300	-
300	301	-
301	302	-
302	303	-
303	304	-
304	305	-
305	306	-
306	307	-
307	308	-
308	309	-
309	310	-
310	311	-
311	312	-
312	313	-
313	314	-
314	315	-
315	316	-
316	317	-
317	318	-
318	295	-
319	320	-
320	321	-
321	322	-
322	323	-
323	324	-
324	325	-

**Текстовое описание местоположения границ
населенных пунктов, территориальных зон, особо охраняемых природных
территорий, зон с особыми условиями использования территорий**

Прохождение границы		Описание прохождения границы
от точки	до точки	
1	2	3
325	326	-
326	327	-
327	328	-
328	329	-
329	330	-
330	331	-
331	332	-
332	333	-
333	334	-
334	335	-
335	336	-
336	337	-
337	338	-
338	339	-
339	340	-
340	341	-
341	342	-
342	343	-
343	344	-
344	345	-
345	346	-
346	347	-
347	348	-
348	349	-
349	350	-
350	351	-
351	352	-
352	353	-
353	354	-
354	355	-
355	356	-
356	319	-
357	358	-
358	359	-
359	360	-
360	361	-

**Текстовое описание местоположения границ
населенных пунктов, территориальных зон, особо охраняемых природных
территорий, зон с особыми условиями использования территорий**

Прохождение границы		Описание прохождения границы
от точки	до точки	
1	2	3
361	362	-
362	363	-
363	364	-
364	365	-
365	366	-
366	367	-
367	368	-
368	369	-
369	370	-
370	371	-
371	372	-
372	373	-
373	374	-
374	375	-
375	376	-
376	377	-
377	378	-
378	379	-
379	380	-
380	381	-
381	382	-
382	383	-
383	384	-
384	385	-
385	386	-
386	387	-
387	388	-
388	389	-
389	390	-
390	391	-
391	392	-
392	393	-
393	394	-
394	395	-
395	396	-
396	397	-

**Текстовое описание местоположения границ
населенных пунктов, территориальных зон, особо охраняемых природных
территорий, зон с особыми условиями использования территорий**

Прохождение границы		Описание прохождения границы
от точки	до точки	
1	2	3
397	398	-
398	399	-
399	400	-
400	401	-
401	402	-
402	403	-
403	404	-
404	357	-
405	406	-
406	407	-
407	408	-
408	409	-
409	410	-
410	411	-
411	412	-
412	413	-
413	414	-
414	415	-
415	416	-
416	417	-
417	405	-
418	419	-
419	420	-
420	421	-
421	422	-
422	423	-
423	424	-
424	425	-
425	426	-
426	427	-
427	428	-
428	429	-
429	430	-
430	431	-
431	432	-
432	433	-

**Текстовое описание местоположения границ
населенных пунктов, территориальных зон, особо охраняемых природных
территорий, зон с особыми условиями использования территорий**

Прохождение границы		Описание прохождения границы
от точки	до точки	
1	2	3
433	434	-
434	435	-
435	418	-
436	437	-
437	438	-
438	439	-
439	440	-
440	441	-
441	436	-
442	443	-
443	444	-
444	445	-
445	442	-
446	447	-
447	448	-
448	449	-
449	450	-
450	451	-
451	452	-
452	453	-
453	454	-
454	455	-
455	456	-
456	446	-
457	458	-
458	459	-
459	460	-
460	457	-
461	462	-
462	463	-
463	464	-
464	465	-
465	466	-
466	467	-
467	468	-
468	461	-

**Текстовое описание местоположения границ
населенных пунктов, территориальных зон, особо охраняемых природных
территорий, зон с особыми условиями использования территорий**

Прохождение границы		Описание прохождения границы
от точки	до точки	
1	2	3
469	470	-
470	471	-
471	472	-
472	473	-
473	474	-
474	475	-
475	476	-
476	469	-
477	478	-
478	479	-
479	480	-
480	481	-
481	482	-
482	483	-
483	484	-
484	477	-
485	486	-
486	487	-
487	488	-
488	489	-
489	490	-
490	491	-
491	492	-
492	493	-
493	494	-
494	495	-
495	496	-
496	497	-
497	498	-
498	499	-
499	500	-
500	501	-
501	502	-
502	503	-
503	504	-
504	505	-

**Текстовое описание местоположения границ
населенных пунктов, территориальных зон, особо охраняемых природных
территорий, зон с особыми условиями использования территорий**

Прохождение границы		Описание прохождения границы
от точки	до точки	
1	2	3
505	506	-
506	507	-
507	508	-
508	509	-
509	510	-
510	511	-
511	512	-
512	513	-
513	485	-